

## SFX 9/40 S MC NE BL

Weidmüller Interface GmbH &amp; Co. KG

Klingenbergstraße 26

D-32758 Detmold

Germany

www.weidmuller.com



A SlimFix X vezeték- és kábeljelölő, helytakarékos kialakítással. A jelölőket a vezeték beszerelése után is fel lehet helyezni. A SlimFix elismert és elfogadott jelölőtípus a közlekedési alkalmazásokban. Az SF eszköz egyszerű szerelést tesz lehetővé, még nagyon kis jelölők esetén is.

- Halogénmentes anyag
- Elismert és elfogadott jelölőtípus a közlekedési stb. alkalmazásokban
- Ha a vezeték-keresztmetszet 16,0 mm<sup>2</sup>-nél nagyobb, akkor kábelkötővel kell rögzíteni.
- A gyakorlatban már bizonyított MultiCard formátumú jelölők

Egyedi nyomtatáshoz: Kérjük, küldje el az M-Print PRO vagy M-Print PRO Online (telepítés nélkül) jelölőszoftverünk fájlját a címkézési előírásokkal.

## Általános rendelési adatok

Változat	SlimFix X, Vezeték és kábeljelölők, 7 - 40 mm, 40 x 13.62 mm, kék
Rendelési szám	<a href="#">1248790000</a>
Típus	SFX 9/40 S MC NE BL
GTIN (EAN)	4050118039221
Qty.	80 Darab

## Műszaki adatok

## Tanúsítványok

ROHS	Megfelel
------	----------

## Méretek és tömegek

Mélység	1 mm	Mélység (coll)	0.0394 inch
Magasság	40 mm	Magasság (coll)	1.5748 inch
Szélesség	13.62 mm	Szélesség (coll)	0.5362 inch
Nettó tömeg	1.5 g		

## Hőmérsékletek

Üzemi hőmérsékleti tartomány	-40...100 °C
------------------------------	--------------

## Termékek környezetvédelmi megfelelése

RoHS megfelelési állapot	Megfelel, kivétel nélkül
REACH SVHC	Nincs 0,1 tömeg% feletti SVHC
Termék karbonlábnyoma	Bölcsőtől a kapuig 0.015 kg CO2 eq.

## Általános adatok

Anyag színe az ellenállás kódja szerint	6	
Változat	Felerősítés kábelkötőkkel	
Szélesség	13.62 mm	
UL 94 éghetőségi osztály	V-2	
Üzemi hőmérsékleti tartomány, max.	100 °C	
Üzemi hőmérsékleti tartomány, min.	-40 °C	
Szín	kék	
Halogén	Nem	
Alapanyag	Poliamid 66	
Jelölők száma kombinációként	Tápellátás formája	MultiCard
Címkemező mérete	40 x 8.5 mm	
Javasolt iparágak	Közlekedéstechnika, Berendezés	
kompatibilis nyomtató	<a href="#">PRINTJET CONNECT</a> , <a href="#">MCP BASIC 2</a> , <a href="#">MCP PLUS 2</a>	
Jelölők száma kombinációként	1 MultiCard = Conductor and cable markers	
Üzemi hőmérsékleti tartomány	-40...100 °C	

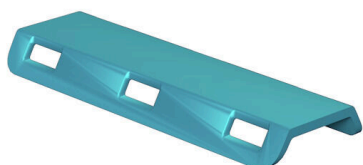
## Vezeték és kábeljelölők

Halogén	Nem	Vezeték-keresztmetszet, max.	500 mm <sup>2</sup>
Vezeték-keresztmetszet, min.	16 mm <sup>2</sup>	Vezeték külső átmérő, max.	40 mm
Vezeték külső átmérő, min.	7 mm	Vezeték külső átm.	7 - 40 mm
Csatlakoztatott vezeték keresztmetszete	16 - 500 mm <sup>2</sup>		

## Besorolások

ETIM 8.0	EC001530	ETIM 9.0	EC001530
ETIM 10.0	EC001530	ECLASS 14.0	27-28-11-02
ECLASS 15.0	27-28-11-02		

### Felhasználási példa



A kép illusztráció

