

CC DIA 30/4.2 MC SDR

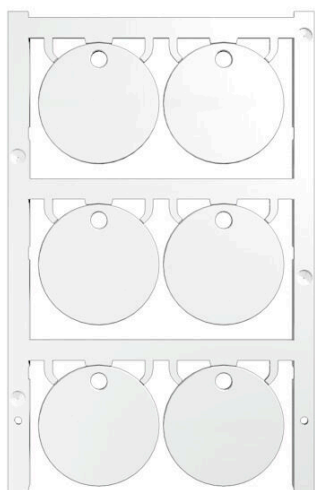
Weidmüller Interface GmbH & Co. KG

Klingenbergstraße 26

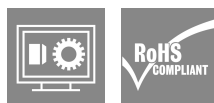
D-32758 Detmold

Germany

www.weidmuller.com



A kép illusztráció



A MultiCard formátumú ClipCard készülékjelölők elektromos installációk és kapcsolórendszerek feliratozásához használhatók, és érdekes alternatívát kínálnak a gravírozással szemben. A bevált MultiCard formátumnak köszönhetően a feliratozás a következő készülékekkel lehetséges: PrintJet CONNECT vagy plotter.

- A PrintJet kopásálló nyomtatási minősége lehetővé teszi a gravírozás kiváltását
- Univerzális rögzítés
- Tartó (csavarozható vagy kábelrögzítővel)
- Címkesín (öntapadós vagy csavaros)
- vagy öntapadós címkék

Egyedi nyomtatáshoz: Kérjük, küldje el az M-Print PRO vagy M-Print PRO Online (telepítés nélkül) jelölőszoftverünk fájlját a címkézési előírásokkal.

Általános rendelési adatok

Változat	ClipCard, Készülékjelölők, 30 x 30 mm, Furattal, Vevőspecifikus
Rendelési szám	1248470000
Típus	CC DIA 30/4.2 MC SDR
GTIN (EAN)	4050118038798
Qty.	12 Darab

CC DIA 30/4.2 MC SDR

Weidmüller Interface GmbH & Co. KG
Klingenbergstraße 26
D-32758 Detmold
Germany

www.weidmueller.com

Műszaki adatok

Tanúsítványok

ROHS	Megfelel
------	----------

Méretek és tömegek

Mélység	1.2 mm	Mélység (coll)	0.0472 inch
Magasság	30 mm	Magasság (coll)	1.1811 inch
Szélesség	30 mm	Szélesség (coll)	1.1811 inch
Átmérő	30 mm	Nettó tömeg	1.58 g

Hőmérséklet

Üzemi hőmérsékleti tartomány	-40...100 °C
------------------------------	--------------

Termékek környezetvédelmi megfelelése

RoHS megfelelési állapot	Megfelel, kivétel nélkül
REACH SVHC	Nincs 0,1 tömeg% feletti SVHC
Termék karbonlábnyoma	Bölcsőtől a kapuig 0.017 kg CO2 eq.

Általános adatok

Változat	ø 30 mm, 4,2 mm-es szerelő furattal		
Szélesség	30 mm		
UL 94 éghetőségi osztály	V-2		
Üzemi hőmérsékleti tartomány, max.	100 °C		
Üzemi hőmérsékleti tartomány, min.	-40 °C		
Szín	Vevőspecifikus		
Halogén	Nem		
Alapanyag	Poliamid 66		
Nyomatott karakterek	M-Print PRO fájl igényel		
Jelölők száma kombinációként	Tápellátás formája	MultiCard	
kompatibilis nyomtató	PRINTJET CONNECT , MCP BASIC 2 , MCP PLUS 2		
Jelölők száma kombinációként	1 MultiCard = Device markers		
Üzemi hőmérsékleti tartomány	-40...100 °C		
Alkalmazás/gyártó	Furattal		

Készülékjelölők

Átmérő	30 mm	Halogén	Nem
Furatátmérő	4.20 mm		

Besorolások

ETIM 8.0	EC001288	ETIM 9.0	EC001288
ETIM 10.0	EC001288	ECLASS 14.0	27-28-11-04
ECLASS 15.0	27-28-11-04		

Felhasználási példa



A kép illusztráció

Felhasználási példa

