

CH20M22 B BUS BK/BK 2010

Weidmüller Interface GmbH & Co. KG

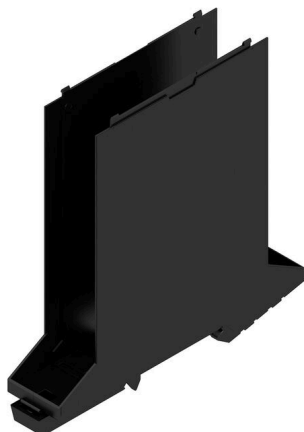
Klingenbergstraße 26

D-32758 Detmold

Germany

www.weidmueller.com

Product image



A moduláris CH20M készülékház alapeleme számos előnyt kínál, amelyeknek köszönhetően kiváló választási lehetőség az Ön projektjei számára. A buszhoz és az FE kapcsolatokhoz szükséges speciális kivágások révén rendkívül rugalmas és adaptálható.

Egy másik plusz pontot jelent, hogy lézerrel lehet nyomtatni a készülékházra, ami kiváló precizitást és egyedi szerkezeti kialakításokat kínál. Emellett a színek széles választéka érhető el, így Ön teljesen saját igényei szerint tervezheti meg a készülékházat.

A CH20M készülékház standard szerelősínekhez is használható, ami megkönnyíti a szerelést és a meglévő rendszerekbe való integrálást.

Általános rendelési adatok

Változat	Modulos ház, OMNIMATE Housing - CH20M sorozat fekete, Alapelem, Bemélyedés a BUSZ-érintkező akasztó láb területén, Szélesség: 22.5 mm
Rendelési szám	1243030000
Típus	CH20M22 B BUS BK/BK 2010
GTIN (EAN)	4050118031294
Qty.	10 Darab

CH20M22 B BUS BK/BK 2010

Weidmüller Interface GmbH & Co. KG
Klingenbergstraße 26
D-32758 Detmold
Germany

www.weidmueller.com

Műszaki adatok

Tanúsítványok

ROHS	Megfelel
------	----------

Méretek és tömegek

Mélység	108 mm	Mélység (coll)	4.252 inch
Magasság	109.3 mm	Magasság (coll)	4.3031 inch
Szélesség	22.5 mm	Szélesség (coll)	0.8858 inch
Nettó tömeg	39.9 g		

Hőmérsékletek

Ambient temperature	-25 °C...85 °C	Üzemi hőmérsékleti tartomány	-40...120 °C
Páratartalom	5 – 93% rel. páratartalom, Tu = 40 °C, páralecsapódás nélkül		

Termékek környezetvédelmi megfelelése

RoHS megfelelési állapot	Megfelel, kivétel nélkül
REACH SVHC	Nincs 0,1 tömeg% feletti SVHC

Szerelvény jellemzői

A felszerelt szerelvény aljzatain lévő helyek max. száma	6	PCB-k száma, max.	1
Csatlakozás szintek száma, max.	3	Number of poles, max.	24
NYÁK, alkatrészek max. magassága	16.1 mm	Típus a NYÁK összeszerelésére	kétoldalas

Mechanical tests

According to Standard	DIN EN 61373:1999 (ütődés és rezgés)	
Test conditions	öt ház sorban telepítve, 200 g többletsúly a NYÁK-on	
Proved axles	X, Y, Z	
Shock test	Általános tesztelési tanácsok	Minden mechanikai vizsgálatot példa-összeállításon, vagy a vonatkozó szabályozások alapján végeztek. A megadott eredmények nem helyettesítik a típusvizsgálatokat. Ezek csak tájékoztató értékek.
	Test category	1
	Number of shocks per axle	3 in positive and negative direction
	Shock duration	30 ms
	Vízszintes gyorsulás	30.00 m/s ²
	Függőleges gyorsulás	30.00 m/s ²
Vibration test	Hosszirányú gyorsulás	50.00 m/s ²
	Test category	1B
	Test duration	5 hours per axle
	Effective acceleration	7.9 m/s ²

Anyagadatok

UL 94 éghetőségi osztály	V-0	Szigetelőanyag	PA 66 GF 30
Szigetelőanyag csoport	I	Felületi minőség	kezeletlen
Alapanyag	Műanyag	Kűszóútképzési összehasonlítási szám (CTI)	600 ≤ CTI

CH20M22 B BUS BK/BK 2010

Weidmüller Interface GmbH & Co. KG
Klingenbergstraße 26
D-32758 Detmold
Germany

www.weidmueller.com

Műszaki adatok

Általános adatok

Szín	fekete	Védelmi osztály	IP20 felszerelt állapotban
Tartósín	TS 35	Színskála (hasonló)	RAL 9011
Tokozási opció	Nem		

Hővizsgálatok

Thermal tests	Általános tesztelési tanácsok	Minden hőtechnikai vizsgálatot példa-összeállításon, vagy a vonatkozó szabályozások alapján végeztek. A megadott eredmények nem helyettesítik a típusvizsgálatokat. Ezek csak tájékoztató értékek.
	Test conditions	három ház sorban telepítve - térköz nélkül
	Test axles	horizontál
	Ambient temperature	70 °C
	Power dissipation, max.	1.9 W
	Ambient temperature	60 °C
	Power dissipation, max.	2.35 W
	Ambient temperature	40 °C
	Power dissipation, max.	3.4 W
	Ambient temperature	20 °C
Power dissipation, max.	4.5 W	

Komponens tulajdonságok

Color of clip-on foot	fekete	Cut out in clip-on foot area as preparation for	BUS-contact, contact not included!
Csatlakozás szintek száma, max.	3		

Szerkezeti kialakítás – IN követelmények

NYÁK alaktűrése	±0,1 mm	NYÁK vastagsága	1.6 mm
Áramköri lap vastagságának tűrése	±0,15 mm		

testreszabási lehetőségek

Felhasználó igénye szerinti feliratozás lehetséges	Igen	Customer specific order process	See guideline under downloads
Alternative colours	More on request	Processing possibilities	Laser processing

Fontos megjegyzés

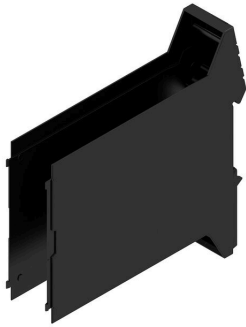
Termékinformáció	Az áramkör alakja, a tiltott zónák és az áramköri lap kialakításának egyéb információi megtalálhatók a kategória csatlakozástechnikában a letöltések megfelelő érintkezősoraiban.
------------------	---

Besorolások

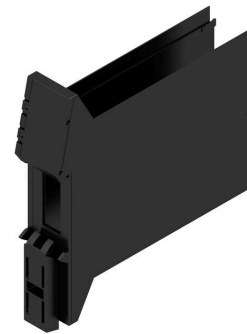
ETIM 8.0	EC001031	ETIM 9.0	EC001031
ETIM 10.0	EC001031	ECLASS 14.0	27-19-06-01
ECLASS 15.0	27-19-06-01		

Rajzok

Product image

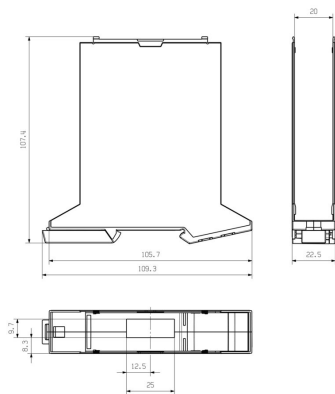


A termék előnyei



Alapelem busz kivágással

Méretrajz



CH20M22 B BUS BK/BK 2010

Weidmüller Interface GmbH & Co. KG

Klingenbergstraße 26

D-32758 Detmold

Germany

www.weidmueller.com

Tartozékok

Sínérntkező tömb - forrasztható peremes aljzat



A moduláris elektronikai házrendszerhez integrált tartósín busz

Amikor modulus alkalmazásokon belül gondoskodik a tápellátásról, csatlakozásról vagy elosztásról, a tartósín busz helyettesítheti az időigényes egyéni huzalozás folyamatát a rugalmas és az egész rendszerben folyamatos megoldással.

A rendszerbusz biztonságosan van beépítve a 35 mm-es szabványos szerelősínbe. Az SMD-buszos sínérntkező blokk reflow-forrasztással forrasztható, így az komponensek konfekcionálása során teljesen automatikus folyamatot tesz lehetővé. A nagy ellenállású, aranyozott érintkezőfelületek tartós és megbízható érintkezést biztosítanak minden házszélesség esetén.

- Korlátlan skálázhatóság Az integrált csatlakozási megoldásnak köszönhetően a rendszer teljes szélességében: 6 mm korongtól a 67 mm-es nagy kapacitású házig.
- Egyszerű karbantarthatóság a telepítés során A modulok cseréje egyszerű, még a meglévő modulcsoportokban is, – anélkül, hogy a szomszédos modulokra hatással lenne.
- Univerzális integrálás A zavarmentes rendszerbusz biztonságosan van beépítve a 35 mm-es szabványos szerelősínbe.
- Maximális elérhetőség Öt teljesen galvanizált és részben aranyozott, kettős ívű érintkező biztosítja a tartós kapcsolatot a tartósín buszhoz. A THR forraszkarimák stabil kapcsolatot garantálnak a nyomtatott kapcsolási táblával.

Általános rendelési adatok

Típus	SR-SMD 4.50/05/90LF 1.5...	Változat
Rendelési szám	1155900000	NYÁK dugaszoló csatlakozó, Busz érintkezőblokk CH20M12-67-hez, Forrasztható peremes aljzat, THT/THR-forrasztott csatlakozással,
GTIN (EAN)	4032248942381	Pólusszám: 5, 180°, Forrasztótüske hossza (l): 1.5 mm, Aranyozott,
Qty.	300 ST	fekete
Típus	SR-SMD 4.50/05/90LF 1.5...	Változat
Rendelési szám	1155890000	NYÁK dugaszoló csatlakozó, Busz érintkezőblokk CH20M12-67-hez, Forrasztható peremes aljzat, THT/THR-forrasztott csatlakozással,
GTIN (EAN)	4032248942527	Pólusszám: 5, 180°, Forrasztótüske hossza (l): 1.5 mm, Aranyozott,
Qty.	78 ST	fekete

CH20M22 B BUS BK/BK 2010

Weidmüller Interface GmbH & Co. KG

Klingenbergstraße 26

D-32758 Detmold

Germany

www.weidmueller.com

Tartozékok

Sínérntkező tömb - középső forrasztható peremes aljzat



A moduláris elektronikai házrendszerhez integrált tartósín busz

Amikor modulus alkalmazásokon belül gondoskodik a tápellátásról, csatlakozásról vagy elosztásról, a tartósín busz helyettesítheti az időigényes egyéni huzalozás folyamatát a rugalmas és az egész rendszerben folyamatos megoldással.

A rendszerbusz biztonságosan van beépítve a 35 mm-es szabványos szerelősínbe. Az SMD-buszos sínérntkező blokk reflow-forrasztással forrasztható, így az komponensek konfekcionálása során teljesen automatikus folyamatot tesz lehetővé. A nagy ellenállású, aranyozott érintkezőfelületek tartós és megbízható érintkezést biztosítanak minden házszélesség esetén.

- Korlátlan skálázhatóság Az integrált csatlakozási megoldásnak köszönhetően a rendszer teljes szélességében: 6 mm korongtól a 67 mm-es nagy kapacitású házig.
- Egyszerű karbantarthatóság a telepítés során A modulok cseréje egyszerű, még a meglévő modulcsoportokban is, – anélkül, hogy a szomszédos modulokra hatással lenne.
- Univerzális integrálás A zavarmentes rendszerbusz biztonságosan van beépítve a 35 mm-es szabványos szerelősínbe.
- Maximális elérhetőség Öt teljesen galvanizált és részben aranyozott, kettős ívű érintkező biztosítja a tartós kapcsolatot a tartósín buszhoz. A THR forraszkarimák stabil kapcsolatot garantálnak a nyomtatott kapcsolási táblával.

Általános rendelési adatok

Típus	SR-SMD 4.50/05/90LFM 3...	Változat
Rendelési szám	1155880000	NYÁK dugaszoló csatlakozó, Busz érintkezőblokk CH20M12-67-hez, Középső forrasztható peremes aljzat, THT/THR-forrasztott csatlakozással, Pólusszám: 5, 180°, Forrasztótűske hossza (l): 3.2 mm,
GTIN (EAN)	4032248942305	
Qty.	300 ST	Aranyozott, fekete
Típus	SR-SMD 4.50/05/90LFM 3...	Változat
Rendelési szám	1155870000	NYÁK dugaszoló csatlakozó, Busz érintkezőblokk CH20M12-67-hez, Középső forrasztható peremes aljzat, THT/THR-forrasztott csatlakozással, Pólusszám: 5, 180°, Forrasztótűske hossza (l): 3.2 mm,
GTIN (EAN)	4032248942510	
Qty.	78 ST	Aranyozott, fekete