

ACT20P-UI-2RCO-AC-S

Weidmüller Interface GmbH & Co. KG
 Klingenbergstraße 26
 D-32758 Detmold
 Germany

www.weidmueller.com

Product image



ACT20P: A rugalmas megoldás

- Precíz és rendkívül praktikus jelátalakítók
- A kioldókarok megkönnyítik a kezelést

Általános rendelési adatok

Változat	Határérték-felügyelet, Input : universal U, I, R, S, Output : 2 x relays, 90...264 V AC power supply
Rendelési szám	1238910000
Típus	ACT20P-UI-2RCO-AC-S
GTIN (EAN)	4050118027075
Qty.	1 Darab

ACT20P-UI-2RCO-AC-S

Weidmüller Interface GmbH & Co. KG

Klingenbergstraße 26

D-32758 Detmold

Germany

www.weidmueller.com

Technical data

Tanúsítványok

Jóváhagyások CE; CULSEX

Approvals CULUS;

Jóváhagyások



ROHS Megfelel

UL File Number Search [UL weboldal](#)

Tanúsítvány száma (EAC) E338066

Méreték és tömegek

Mélység	113.6 mm	Mélység (coll)	4.4724 inch
Magasság	119.2 mm	Magasság (coll)	4.6929 inch
Szélesség	22.5 mm	Szélesség (coll)	0.8858 inch
Nettó tömeg	345.69 g		

Hőmérsékletek

Tárolási hőmérséklet	-20 °C...70 °C	Üzemi hőmérséklet	-20 °C...60 °C
Páratartalom üzemi hőmérsékleten	0...95% (páraleszapódás nem megengedett)	Páratartalom	10... 90 % páralecsapódás nem megengedett

Meghibásodási valószínűség

SIL az IEC 61508 szerint	Egyik sem	MTBF	180 a
--------------------------	-----------	------	-------

Termékek környezetvédelmi megfelelése

RoHS megfelelési állapot	Megfelel, kivétellel
RoHS alóli kivétel (ha van/ismert ilyen)	7a, 7cl
REACH SVHC	Lead 7439-92-1
SCIP	2f6dd957-421a-46db-a0c2-cf1609156924

Bemenet

Szenzor	RTD (2,3-wire): Pt100, Pt200, Pt1000, Ni120, Cu10, Thermocouples: B, E, J, K, L, N, R, S, T,U	Bemenetek darabszáma	1
Potenciométer	1.2...500 kΩ	Szenzor tápellátás	0,1 mA / 0,05 mA (a mérési tartománytól függően) RTD kábelnél, 24 V (@ 4-20 mA hurok)
Bemeneti feszültség	Konfigurálható, ±150 mV DC, ± 600mV DC, ±30 V DC, ±300 V DC	Hőmérséklet bemeneti tartomány	B: +100...+1820 °C, E: -270...+1000 °C, J: (-210...+1200 °C), K: -270...+1372 °C, L: +100...+900 °C, N: (-180...+1300 °C), R: -50...+1768 °C, S: -50...+1768 °C, T: -270...+400 °C, U: -200...+600 °C
Ellenállás	0...10 kΩ, 0...12 kΩ, 0...15 kΩ	Bemenő áram	Konfigurálható, ± 25 mA DC, ±5 A DC
Bemeneti ellenállás, feszültség	2 MΩ, > 10 MΩ	Bemeneti ellenállás, áram	40 Ω
Kábelhossz-kompenzáció	<±0,002 Ω a vezeték-ellenállás 1 Ω értékére	Az érzékelőkábel ellenállásának hatása	5 Ω @ RTD- Kabel

ACT20P-UI-2RCO-AC-S

Weidmüller Interface GmbH & Co. KG

Klingenbergstraße 26

D-32758 Detmold

Germany

www.weidmueller.com

Technical data

Kimenet

Kimenetek száma 2

Általános adatok

Ismétlési pontosság	± a mérési tartomány felső határértékének 0,05 %-a	Pontosság	< 0,1 % a mérési tartományra vonatkoztatva
Védelmi osztály	IP20	Tápfeszültség	90...264 V AC
Hidegpont kompenzáció hiba	±2,0°C @ -20° C – 70°C	Hosszú idejű elállítódás	0,1 % / 10.000 h
Lépés válaszüideje	450 ms	Tartósín	TS 35
Áramfelvétel	≤ 3,5 W, <2 W	Hőmérséklet együttható	<0,02 °C / °C mérési tartományban, 350 ppm/K
Névleges áramfelvétel	1.5 VA	Konfiguráció	FDT/DTM szoftverrel, vagy 7 szegmenses kijelzővel, gombokkal és forgó érzékelővel magán a készüléken, 8978580000 CBX200 USB konfigurációs adaptert igényel
Üzemi magasság	≤ 2000 m		

Szigetelések koordinálása

Lökőfeszültség	4 kV (1,2/50 µs)	EMC szabványok	EN 61326-1
Vizsgálati feszültség	0.3 kV	Tűlfeszültség kategória	III
Szennyezés súlyossága	2	Galvanikus leválasztás	bemenet / kimenet / tápellátás / relé között
Szigetelési feszültség	4 kV (bemenet / kimenet)	Névleges feszültség	300 Veff

Kimenet (Digitális)

Névleges kapcsolási áram	200mA @ 110Vdc, 6A @ 24Vdc / 240Vac	Digitális kimenetek száma	2
Max. kapcsolási feszültség, AC	250 V	Max. kapcsolási feszültség, DC	110 V
Típus	2 váltóérintkező, normal / inverse adjustment, 20 Hz kapcsolási frekvencia	Riasztási funkció	configurable, Top and bottom limit values, window range, Riasztás késleltetés: 0...99 s, Hiszterézis állítható, auto / manual reset

Csatlakozási adatok

Csatlakozás típusa	Csavaros csatlakozás	Meghúzási nyomaték, min.	0.4 Nm
Meghúzási nyomaték, max.	0.6 Nm	Rögzítési tartomány, névleges csatlakozás	2.5 mm ²
Rögzítési tartomány, névleges csatlakozás, min.	0.5 mm ²	Rögzítési tartomány, névleges csatlakozás, max.	2.5 mm ²
Vezeték csatlakozási keresztmetszet AWG, min.	AWG 26	Vezeték csatlakozási keresztmetszet AWG, max.	AWG 12

Elem leírása

A termék leírása

Az ACT20P-UI-2RCO-XX-x család tagjai rögzítik az áram-, feszültség-, potenciométer- és hőmérséklet-érzékelők jeleit (mA, A, mV, V, potenciométer, RTD és TC). Két független relékimenetük riasztást ad, ha a szintek túllépik az előre beállított határértékeket.

Tulajdonságok

- Diagnosztika konfigurálása a „WI-Manager” FDT/DTM szoftverrel.

ACT20P-UI-2RCO-AC-S

Weidmüller Interface GmbH & Co. KG

Klingenbergstraße 26

D-32758 Detmold

Germany

www.weidmueller.com

Technical data

- A készülék manuális konfigurálását a LED-kijelzőn, a gombokkal és forgatható kódkapcsolókkal lehet végezni.
- A kétcsatornás kioldó erősítő különböző riasztási funkciókat tesz lehetővé: ablakriasztás, riasztási késleltetés, vezetékszakadás érzékelése, hiszterézis és felső/alsó határérték-riasztás.
- Az RTD, TC, potenciométer, feszültség és áram aktív vagy passzív jelbemenetei galvanikusan teljesen elválasztottak.
- Távoli diagnózis: hibák (pl. kábelszakadás) jelentése állapotrelével.
- Üzemállapot és reléállapot kijelzése az előlap LED-jeivel.
- 4 utas galvanikus leválasztás a bemenet, kimenet és tápellátás között.

Besorolások

ETIM 8.0	EC002654	ETIM 9.0	EC002654
ETIM 10.0	EC002654	ECLASS 14.0	27-21-01-22
ECLASS 15.0	27-21-01-22		

Ajánlati specifikációs lapok

Hosszspecifikáció	Univerzális határérték-felügyelő komponens a következővel: relékimenet és külső tápellátás	Rövid specifikáció	Univerzális határérték-felügyelő komponens a következővel: relékimenet és külső tápellátás
	Univerzális határérték-felügyelő komponens 22,5 mm szélességben, külső feszültség és szenzor tápellátás +/- 25 mA...5 A DC-áramok felügyeletéhez és leválasztásához, DC-feszültségek +/-600 mV... 300 V, 2/3/4 huzalos RTD szenzorok, ellenállások, potenciométerek és hőelem jelek, IEC584 szerint. A kimeneti oldalon két (váltó működésű) reléérintkező található. A komponens programozása a következővel történik: FDT/DTM szoftver. Kiegészítő ház TS35 sínre szereléshez Méretek: H/SZ/M 119/22,5/ 113,6 mm Csavaros csatlakozás / 2,5 mm névleges keresztmetszet Védelmi osztály: IP 20 Bemenet +/-25 mA...5 A DC +/- 600 mV...300 V DC PT100, PT1000, Ni100, Ni1000 0...12 kohm ellenállás Potenciométer 0...500 kohm Hőelem típusok B, E, J, K,		Univerzális határérték-felügyelő komponens 22,5 mm szélességben, külső feszültség és szenzor tápellátás +/- 25 mA...5 A DC-áramok felügyeletéhez és leválasztásához, DC-feszültségek +/-600 mV... 300 V, 2/3/4 huzalos RTD szenzorok, ellenállások, potenciométerek és hőelem jelek, IEC584 szerint. A kimeneti oldalon két (váltó működésű) reléérintkező található. A komponens programozása a következővel történik: FDT/DTM szoftver.

ACT20P-UI-2RCO-AC-S**Weidmüller Interface GmbH & Co. KG**

Klingenbergstraße 26

D-32758 Detmold

Germany

www.weidmueller.com**Technical data**

L, LR, N, R, S, T, U, W3,
W5
Szenzor tápellátás 24 V
DC
Kimenet
2 x 1 váltóérintkező
(kemény aranyozott) 240
V AC/ 24 V DC 6 A esetén
Ismétlési pontosság <
0,05 % v. E.
Lépés válaszideje <
10...90 %
200 ms
Kiegészítő
áramellátás
90...264 V AC /
120...370 V DC
kb. 3 W
teljesítményvesztés 240
V AC esetén
Környezeti
hőmérsékleti tartomány
-20 °C...+70 °C
Szigetelés
EN 50178 biztonságos 3
utas szigetelés 3 kV AC/
DC feszültségig minden
áramkörnél, egymással
szemben
Vizsgálati
feszültség
3 kV bemenet a
kimenettel szemben a
kiegészítő áramellátással
szemben
Névleges
feszültség
300 V AC/DC II.
túlfeszültség-kategória
és 2 szennyezés szint
esetén cULus jóváhagyások
Típus
ACT20P-UI-2RCO-AC-S

ACT20P-UI-2RCO-AC-S

Weidmüller Interface GmbH & Co. KG
 Klingenbergstraße 26
 D-32758 Detmold
 Germany

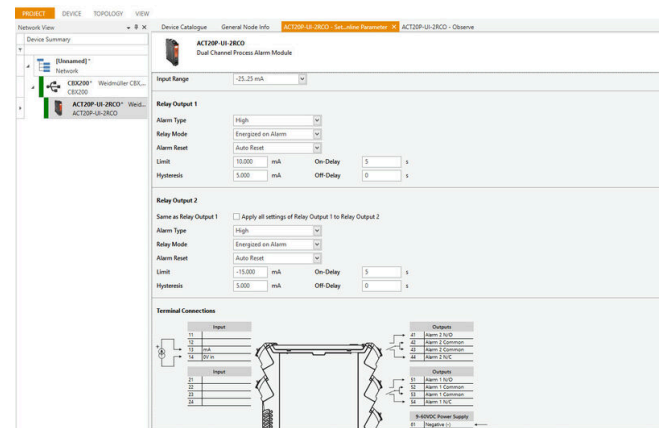
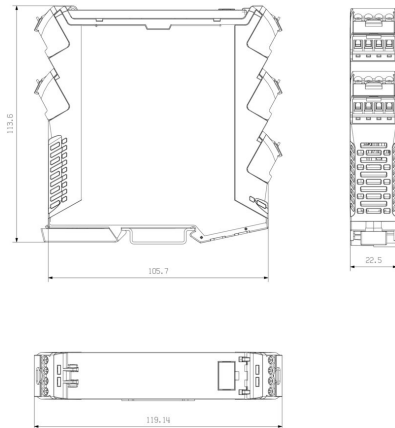
Drawings

www.weidmueller.com

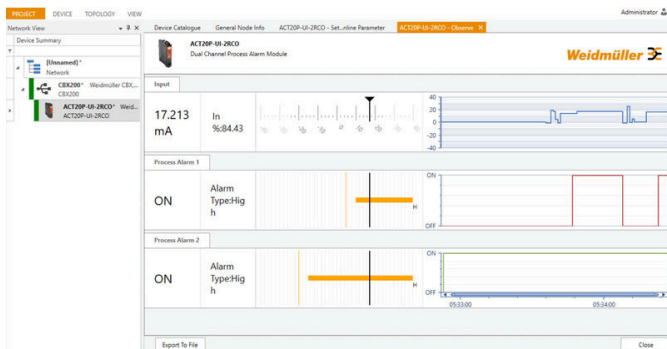
Méretreajz



Removable terminals



screenshot of configuration with FDT2 / DTM software

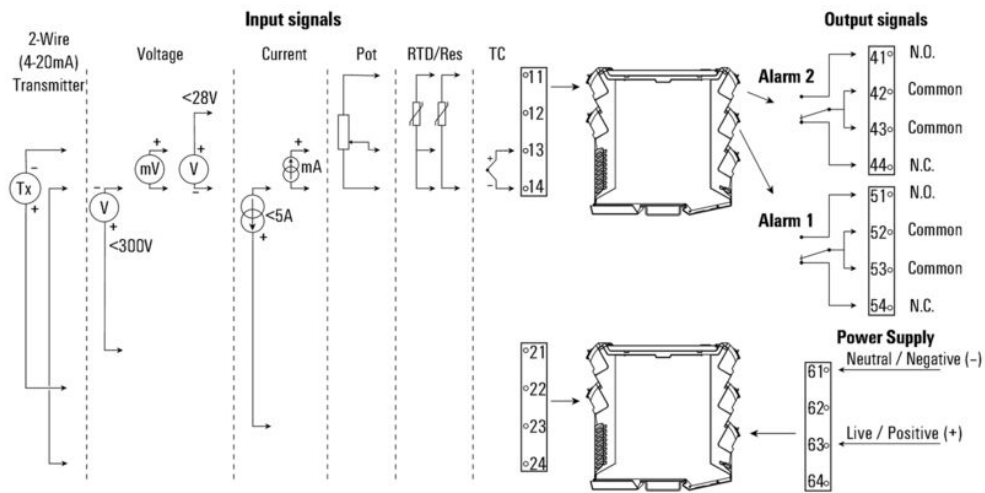


ACT20P-UI-2RCO-AC-S

Weidmüller Interface GmbH & Co. KG
 Klingenbergstraße 26
 D-32758 Detmold
 Germany

Drawings

www.weidmueller.com



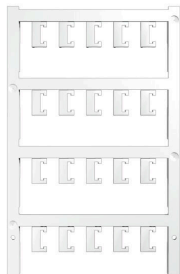
ACT20P-UI-2RCO-AC-S

Weidmüller Interface GmbH & Co. KG
Klingenbergstraße 26
D-32758 Detmold
Germany

www.weidmueller.com

Accessories

Üres



Az ESG a bevált és tesztelt MultiCard formátumú jelölő számos ismert elektromos készülékhez. Az eredmény egy kiváló minőségű, kontrasztos készülékjelölő.

A Siemens, az ABB, a Beckhoff és számos más gyártó készülékeihez különböző típusok kaphatók.

Az előnyök áttekintése:

- általános célú címkék; öntapadós vagy felpattintható címkék, típustól függően,
- illesztett készülékekhez, pl. kismegszakítókhoz címkésínre pattintható ESG jelölőket szállítunk.
- Egyedi lézer-minőségű nyomtatás a műszaki jellemzőknek megfelelően

Egyedi nyomtatáshoz: Kérjük, küldje el az M-Print PRO vagy M-Print PRO Online (telepítés nélkül) jelölőszoftverünk fájlját a címkézési előírásokkal.

Általános rendelési adatok

Típus	ESG 6.6/20 BHZ 5.00/04	Változat
Rendelési szám	1082540000	ESG, Készülékjelölők x 20 mm, PA 66, Szín: fehér, dugaszolható
GTIN (EAN)	4032248845439	
Qty.	200 ST	
Típus	ESG 8/13.5/43.3 SAI AU	Változat
Rendelési szám	1912130000	ESG, Készülékjelölők x 13.5 mm, PA 66, Szín: Áttetsző, dugaszolható
GTIN (EAN)	4032248541164	
Qty.	5 ST	

Konfiguráló interfészek



Általános rendelési adatok

Típus	CBX200 USB	Változat
Rendelési szám	8978580000	
GTIN (EAN)	4032248813759	
Qty.	1 ST	