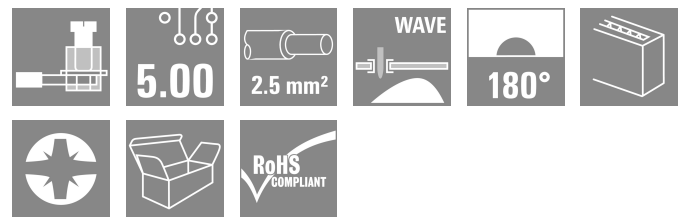
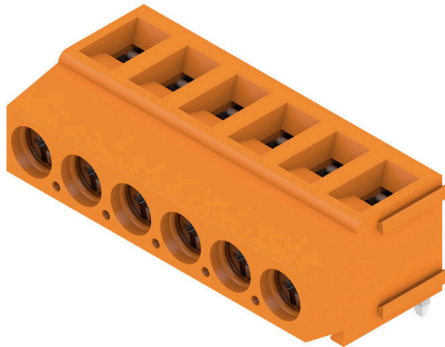


**LM 5.00/06/180 3.5SN OR BX**

**Weidmüller Interface GmbH & Co. KG**  
Klingenbergstraße 26  
D-32758 Detmold  
Germany

www.weidmueller.com

**Product image**



NYÁK-kapocs a gyakorlatban már bizonyított húzórugós csatlakozással, 5,00 és 5,08 mm osztással. Kivezetés iránya 90°, 135° és 180°. Max. 2,5 mm<sup>2</sup> vezeték-keresztmetszetig.

**Általános rendelési adatok**

|                |   |
|----------------|---|
| Változat       | Nyomatott áramköri panel csatlakozók, 5.00 mm, Pólusszám: 6, 180°, Forrasztótüske hossza (l): 3.5 mm, ónozott, narancssárga, Csavaros csatlakozás, Rögzítési tartomány, névleges csatlakozás, max.: 2.5 mm <sup>2</sup> , Doboz |
| Rendelési szám | <a href="#">1234250000</a>  |
| Típus          | LM 5.00/06/180 3.5SN OR BX  |
| GTIN (EAN)     | 4050118018561   |
| Qty.           | 50 Darab  |
| Termékadatok   | IEC: 630 V / 17.5 A / 0.2 - 2.5 mm <sup>2</sup><br>UL: 300 V / 15 A / AWG 24 - AWG 14   |
| Csomagolás     | Doboz   |

A létrehozás dátuma 29.06.2026 09:26:16 MEZ

A katalógus állapota / Rajzok

## LM 5.00/06/180 3.5SN OR BX

Weidmüller Interface GmbH & Co. KG  
Klingenbergstraße 26  
D-32758 Detmold  
Germany

www.weidmueller.com

## Műszaki adatok

## Tanúsítványok

Jóváhagyások



|                           |                             |
|---------------------------|-----------------------------|
| ROHS                      | Megfelel                    |
| UL File Number Search     | <a href="#">UL weboldal</a> |
| Tanúsítvány száma (cURus) | E60693                      |

## Méreték és tömegek

|                                   |             |                 |             |
|-----------------------------------|-------------|-----------------|-------------|
| Mélység                           | 13.8        | Mélység (coll)  | 0.5433 inch |
| Magasság                          | 13.5        | Magasság (coll) | 0.5315 inch |
| Legalacsonyabb változat magassága | 10 mm       | Szélesség       | 30.55 mm    |
| Szélesség (coll)                  | 1.2028 inch | Nettó tömeg     | 7.2 g       |

## Termékek környezetvédelmi megfelelése

|                          |                               |
|--------------------------|-------------------------------|
| RoHS megfelelési állapot | Megfelel, kivétel nélkül      |
| REACH SVHC               | Nincs 0,1 tömeg% feletti SVHC |

## Anyagjellemzők

|  |                                |   |              |
|--|--------------------------------|---|--------------|
| Szigetelőanyag                             | Wemid (PA)                     | Szín                                    | narancssárga |
| Színkáló (hasonló)                         | RAL 2000                       | Szigetelőanyag csoport                  | I            |
| Készítőképzési összehasonlítási szám (CTI) | ≥ 600                          | Szigetelési ellenállás                  | ≥ 108 Ω      |
| Moisture Level (MSL)                       |                                | UL 94 éghetőségi osztály                | V-0          |
| Érintkező anyaga                           | Cu-ötvözet                     | Érintkező felület                       | ónozott      |
| Bevonat                                    | 1-3 μm Ni, 4-6 μm SN           | Ónozás típusa                           | matt         |
| Forrasztott csatlakozás rétegszerkezete    | 1...3 μm Ni / 4...6 μm Sn matt | Tárolási hőmérséklet, min.              | -40 °C       |
| Tárolási hőmérséklet, max.                 | 70 °C                          | Üzemi hőmérséklet, min.                 | -50          |
| Üzemi hőmérséklet, max.                    | 120                            | Hőmérsékleti tartomány, telepítés, min. | -25 °C       |
| Hőmérsékleti tartomány, telepítés, max.    | 120 °C                         |   |              |

## Névleges adatok IEC szerint

|  |                        |  |                  |
|--|------------------------|--|------------------|
| szabvány szerint tesztelve   | IEC 60664-1, IEC 61984 | Névleges áram, min. pólusszám (Tu=20 °C)   | 17.5 A           |
| Névleges áram, maximális pólusszám (Tu=20 °C)                                    | 16 A                   | Névleges áram, min. pólusszám (Tu=40°C)  | 17.5 A           |
| Névleges áram, maximális pólusszám (Tu=40°C)                                     | 14.2 A                 | Névleges feszültség a II/2 túlfeszültség osztályhoz / szennyezés mértékéhez      | 630 V            |
| Névleges feszültség a III/2 túlfeszültség osztályhoz / szennyezés mértékéhez     | 320 V                  | Névleges feszültség a III/3 túlfeszültség osztályhoz / szennyezés mértékéhez     | 250 V            |
| Névleges lökőfeszültség a II/2 túlfeszültség osztályhoz / szennyezés mértékéhez  | 4 kV                   | Névleges lökőfeszültség a III/2 túlfeszültség osztályhoz / szennyezés mértékéhez | 4 kV             |
| Névleges lökőfeszültség a III/3 túlfeszültség osztályhoz / szennyezés mértékéhez | 4 kV                   | Rövid idejű határáram ellenállás   | 3 x 1s mit 120 A |

## Csomagolás

|               |          |               |           |
|---------------|----------|---------------|-----------|
| Csomagolás    | Doboz    | VPE hosszúság | 152.00 mm |
| VPE szélesség | 91.00 mm | VPE magasság  | 50.00 mm  |

## LM 5.00/06/180 3.5SN OR BX

**Weidmüller Interface GmbH & Co. KG**  
Klingenbergstraße 26  
D-32758 Detmold  
Germany

www.weidmueller.com

## Műszaki adatok

### Rendszerparaméterek

| Termékcsalád                                       | OMNIMATE Signal - sorozat LM | Vezetékcsatlakozás-technika             | Csavaros csatlakozás                   |
|--|------------------------------|---|--|
| Felszerelés NYÁK-ra                                | THT-forrasztott csatlakozás  | Vezeték kimeneti irány                  | 180°                                   |
| Raszter mm-ben (P)                                 | 5.00 mm                      | Raszter inch-ben (P)                    | 0.197 "                                |
| Pólusszám  | 6                            | Érintkezősorok száma                    | 1                                      |
| Az ügyfél szereli fel                              | Igen                         | Sorok száma                             | 1                                      |
| Egy sorban található szomszédos pólusok max. száma | 24                           | Forrasztótüske hossza (l)               | 3.5 mm                                 |
| Forrasztótüske méretei                             | 0,95 x 0,8 mm                | Forrasztószem lyukátmérő (D)            | 1.3 mm                                 |
| Forrasztószem lyukátmérő túrés (D)                 | + 0,1 mm                     | Forrasztótüskék száma pólusonként       | 1                                      |
| Csavarhúzó éle                                     | 0,6 x 3,5                    | Csavarhúzó éle, standard                | DIN 5264                               |
| Meghúzási nyomaték, min.                           | 0.4 Nm                       | Meghúzási nyomaték, max.                | 0.5 Nm                                 |
| Biztosítócsavar                                    | M 2.5                        | Csupaszolási hossz                      | 6 mm                                   |
| L1, mm   | 25.00 mm                     | L1, inch                                | 0.984 "                                |
| Érintésvédelem a DIN VDE 0470 szerint              | IP 10                        | Érintésvédelem a DIN VDE 57 106 szerint | Kézfejjel történő megérintéstől védett |
| Védelmi osztály                                    | IP20                         | Térfogati ellenállás                    | 1,20 mΩ                                |

### Csatlakoztatható vezetékek

| Rögzítési tartomány, névleges csatlakozás, min.       | 0.2 mm <sup>2</sup>  |                                    |                            |                 |             |          |                     |                    |               |                      |                            |                    |               |             |                      |                        |                                    |       |                 |          |                      |             |                    |               |                      |                            |                    |               |                      |                         |             |                                    |       |                 |          |                   |             |                    |               |                      |                            |                    |               |                      |                        |
|---|--|------------------------------------|----------------------------|-----------------|-------------|----------|---------------------|--------------------|---------------|----------------------|----------------------------|--------------------|---------------|-------------|----------------------|------------------------|------------------------------------|-------|-----------------|----------|----------------------|-------------|--------------------|---------------|----------------------|----------------------------|--------------------|---------------|----------------------|-------------------------|-------------|------------------------------------|-------|-----------------|----------|-------------------|-------------|--------------------|---------------|----------------------|----------------------------|--------------------|---------------|----------------------|------------------------|
| Rögzítési tartomány, névleges csatlakozás, max.       | 2.5 mm <sup>2</sup>  |                                    |                            |                 |             |          |                     |                    |               |                      |                            |                    |               |             |                      |                        |                                    |       |                 |          |                      |             |                    |               |                      |                            |                    |               |                      |                         |             |                                    |       |                 |          |                   |             |                    |               |                      |                            |                    |               |                      |                        |
| Vezeték csatlakozási keresztmetszet AWG, min.         | AWG 24   |                                    |                            |                 |             |          |                     |                    |               |                      |                            |                    |               |             |                      |                        |                                    |       |                 |          |                      |             |                    |               |                      |                            |                    |               |                      |                         |             |                                    |       |                 |          |                   |             |                    |               |                      |                            |                    |               |                      |                        |
| Vezeték csatlakozási keresztmetszet AWG, max.         | AWG 14   |                                    |                            |                 |             |          |                     |                    |               |                      |                            |                    |               |             |                      |                        |                                    |       |                 |          |                      |             |                    |               |                      |                            |                    |               |                      |                         |             |                                    |       |                 |          |                   |             |                    |               |                      |                            |                    |               |                      |                        |
| Tömör, min. H05(07) V-U                               | 0.2 mm <sup>2</sup>  |                                    |                            |                 |             |          |                     |                    |               |                      |                            |                    |               |             |                      |                        |                                    |       |                 |          |                      |             |                    |               |                      |                            |                    |               |                      |                         |             |                                    |       |                 |          |                   |             |                    |               |                      |                            |                    |               |                      |                        |
| Tömör, max. H05(07) V-U                               | 2.5 mm <sup>2</sup>  |                                    |                            |                 |             |          |                     |                    |               |                      |                            |                    |               |             |                      |                        |                                    |       |                 |          |                      |             |                    |               |                      |                            |                    |               |                      |                         |             |                                    |       |                 |          |                   |             |                    |               |                      |                            |                    |               |                      |                        |
| Flexibilis, min. H05(07) V-K                          | 0.2 mm <sup>2</sup>  |                                    |                            |                 |             |          |                     |                    |               |                      |                            |                    |               |             |                      |                        |                                    |       |                 |          |                      |             |                    |               |                      |                            |                    |               |                      |                         |             |                                    |       |                 |          |                   |             |                    |               |                      |                            |                    |               |                      |                        |
| Flexibilis, max. H05(07) V-K                          | 2.5 mm <sup>2</sup>  |                                    |                            |                 |             |          |                     |                    |               |                      |                            |                    |               |             |                      |                        |                                    |       |                 |          |                      |             |                    |               |                      |                            |                    |               |                      |                         |             |                                    |       |                 |          |                   |             |                    |               |                      |                            |                    |               |                      |                        |
| műanyag galléros érvéghüvellyel, DIN 46228 pt 4, min. | 0.25 mm <sup>2</sup>   |                                    |                            |                 |             |          |                     |                    |               |                      |                            |                    |               |             |                      |                        |                                    |       |                 |          |                      |             |                    |               |                      |                            |                    |               |                      |                         |             |                                    |       |                 |          |                   |             |                    |               |                      |                            |                    |               |                      |                        |
| műanyag galléros érvéghüvellyel, DIN 46228 pt 4, max. | 1.5 mm <sup>2</sup>  |                                    |                            |                 |             |          |                     |                    |               |                      |                            |                    |               |             |                      |                        |                                    |       |                 |          |                      |             |                    |               |                      |                            |                    |               |                      |                         |             |                                    |       |                 |          |                   |             |                    |               |                      |                            |                    |               |                      |                        |
| érvéghüvellyel, DIN 46228 1. pont, min.               | 0.25 mm <sup>2</sup>   |                                    |                            |                 |             |          |                     |                    |               |                      |                            |                    |               |             |                      |                        |                                    |       |                 |          |                      |             |                    |               |                      |                            |                    |               |                      |                         |             |                                    |       |                 |          |                   |             |                    |               |                      |                            |                    |               |                      |                        |
| érvéghüvellyel, DIN 46228 pt 1, max.                  | 1.5 mm <sup>2</sup>  |                                    |                            |                 |             |          |                     |                    |               |                      |                            |                    |               |             |                      |                        |                                    |       |                 |          |                      |             |                    |               |                      |                            |                    |               |                      |                         |             |                                    |       |                 |          |                   |             |                    |               |                      |                            |                    |               |                      |                        |
| Illesztőcsap az EN 60999 szerint a x b; ø             | 2,4 mm x 1,5 mm; 1,9 mm  |                                    |                            |                 |             |          |                     |                    |               |                      |                            |                    |               |             |                      |                        |                                    |       |                 |          |                      |             |                    |               |                      |                            |                    |               |                      |                         |             |                                    |       |                 |          |                   |             |                    |               |                      |                            |                    |               |                      |                        |
| Rögzíthető vezeték                                    | <table border="1"> <thead> <tr> <th>Vezetékcsatlakozás keresztmetszete</th> <th>Típus</th> <th>finom huzalozás</th> </tr> </thead> <tbody> <tr> <td rowspan="4">érvéghüvely</td> <td>névleges</td> <td>0.5 mm<sup>2</sup></td> </tr> <tr> <td>Csupaszolási hossz</td> <td>névleges 8 mm</td> </tr> <tr> <td>Ajánlott érvéghüvely</td> <td><a href="#">H0.5/12 OR</a></td> </tr> <tr> <td>Csupaszolási hossz</td> <td>névleges 6 mm</td> </tr> <tr> <td rowspan="4">érvéghüvely</td> <td>Ajánlott érvéghüvely</td> <td><a href="#">H0.5/6</a></td> </tr> <tr> <td>Vezetékcsatlakozás keresztmetszete</td> <td>Típus</td> <td>finom huzalozás</td> </tr> <tr> <td>névleges</td> <td>0.75 mm<sup>2</sup></td> </tr> <tr> <td rowspan="4">érvéghüvely</td> <td>Csupaszolási hossz</td> <td>névleges 8 mm</td> </tr> <tr> <td>Ajánlott érvéghüvely</td> <td><a href="#">H0.75/12 W</a></td> </tr> <tr> <td>Csupaszolási hossz</td> <td>névleges 6 mm</td> </tr> <tr> <td>Ajánlott érvéghüvely</td> <td><a href="#">H0.75/6</a></td> </tr> <tr> <td rowspan="4">érvéghüvely</td> <td>Vezetékcsatlakozás keresztmetszete</td> <td>Típus</td> <td>finom huzalozás</td> </tr> <tr> <td>névleges</td> <td>1 mm<sup>2</sup></td> </tr> <tr> <td rowspan="4">érvéghüvely</td> <td>Csupaszolási hossz</td> <td>névleges 8 mm</td> </tr> <tr> <td>Ajánlott érvéghüvely</td> <td><a href="#">H1.0/12 GE</a></td> </tr> <tr> <td>Csupaszolási hossz</td> <td>névleges 6 mm</td> </tr> <tr> <td>Ajánlott érvéghüvely</td> <td><a href="#">H1.0/6</a></td> </tr> </tbody> </table> | Vezetékcsatlakozás keresztmetszete | Típus                      | finom huzalozás | érvéghüvely | névleges | 0.5 mm <sup>2</sup> | Csupaszolási hossz | névleges 8 mm | Ajánlott érvéghüvely | <a href="#">H0.5/12 OR</a> | Csupaszolási hossz | névleges 6 mm | érvéghüvely | Ajánlott érvéghüvely | <a href="#">H0.5/6</a> | Vezetékcsatlakozás keresztmetszete | Típus | finom huzalozás | névleges | 0.75 mm <sup>2</sup> | érvéghüvely | Csupaszolási hossz | névleges 8 mm | Ajánlott érvéghüvely | <a href="#">H0.75/12 W</a> | Csupaszolási hossz | névleges 6 mm | Ajánlott érvéghüvely | <a href="#">H0.75/6</a> | érvéghüvely | Vezetékcsatlakozás keresztmetszete | Típus | finom huzalozás | névleges | 1 mm <sup>2</sup> | érvéghüvely | Csupaszolási hossz | névleges 8 mm | Ajánlott érvéghüvely | <a href="#">H1.0/12 GE</a> | Csupaszolási hossz | névleges 6 mm | Ajánlott érvéghüvely | <a href="#">H1.0/6</a> |
| Vezetékcsatlakozás keresztmetszete                    | Típus  | finom huzalozás                    |                            |                 |             |          |                     |                    |               |                      |                            |                    |               |             |                      |                        |                                    |       |                 |          |                      |             |                    |               |                      |                            |                    |               |                      |                         |             |                                    |       |                 |          |                   |             |                    |               |                      |                            |                    |               |                      |                        |
| érvéghüvely   | névleges   | 0.5 mm <sup>2</sup>                |                            |                 |             |          |                     |                    |               |                      |                            |                    |               |             |                      |                        |                                    |       |                 |          |                      |             |                    |               |                      |                            |                    |               |                      |                         |             |                                    |       |                 |          |                   |             |                    |               |                      |                            |                    |               |                      |                        |
|   | Csupaszolási hossz   | névleges 8 mm                      |                            |                 |             |          |                     |                    |               |                      |                            |                    |               |             |                      |                        |                                    |       |                 |          |                      |             |                    |               |                      |                            |                    |               |                      |                         |             |                                    |       |                 |          |                   |             |                    |               |                      |                            |                    |               |                      |                        |
|   | Ajánlott érvéghüvely   | <a href="#">H0.5/12 OR</a>         |                            |                 |             |          |                     |                    |               |                      |                            |                    |               |             |                      |                        |                                    |       |                 |          |                      |             |                    |               |                      |                            |                    |               |                      |                         |             |                                    |       |                 |          |                   |             |                    |               |                      |                            |                    |               |                      |                        |
|   | Csupaszolási hossz   | névleges 6 mm                      |                            |                 |             |          |                     |                    |               |                      |                            |                    |               |             |                      |                        |                                    |       |                 |          |                      |             |                    |               |                      |                            |                    |               |                      |                         |             |                                    |       |                 |          |                   |             |                    |               |                      |                            |                    |               |                      |                        |
| érvéghüvely   | Ajánlott érvéghüvely   | <a href="#">H0.5/6</a>             |                            |                 |             |          |                     |                    |               |                      |                            |                    |               |             |                      |                        |                                    |       |                 |          |                      |             |                    |               |                      |                            |                    |               |                      |                         |             |                                    |       |                 |          |                   |             |                    |               |                      |                            |                    |               |                      |                        |
|   | Vezetékcsatlakozás keresztmetszete   | Típus                              | finom huzalozás            |                 |             |          |                     |                    |               |                      |                            |                    |               |             |                      |                        |                                    |       |                 |          |                      |             |                    |               |                      |                            |                    |               |                      |                         |             |                                    |       |                 |          |                   |             |                    |               |                      |                            |                    |               |                      |                        |
|   | névleges   | 0.75 mm <sup>2</sup>               |                            |                 |             |          |                     |                    |               |                      |                            |                    |               |             |                      |                        |                                    |       |                 |          |                      |             |                    |               |                      |                            |                    |               |                      |                         |             |                                    |       |                 |          |                   |             |                    |               |                      |                            |                    |               |                      |                        |
|   | érvéghüvely  | Csupaszolási hossz                 | névleges 8 mm              |                 |             |          |                     |                    |               |                      |                            |                    |               |             |                      |                        |                                    |       |                 |          |                      |             |                    |               |                      |                            |                    |               |                      |                         |             |                                    |       |                 |          |                   |             |                    |               |                      |                            |                    |               |                      |                        |
| Ajánlott érvéghüvely                                  |  | <a href="#">H0.75/12 W</a>         |                            |                 |             |          |                     |                    |               |                      |                            |                    |               |             |                      |                        |                                    |       |                 |          |                      |             |                    |               |                      |                            |                    |               |                      |                         |             |                                    |       |                 |          |                   |             |                    |               |                      |                            |                    |               |                      |                        |
| Csupaszolási hossz                                    |  | névleges 6 mm                      |                            |                 |             |          |                     |                    |               |                      |                            |                    |               |             |                      |                        |                                    |       |                 |          |                      |             |                    |               |                      |                            |                    |               |                      |                         |             |                                    |       |                 |          |                   |             |                    |               |                      |                            |                    |               |                      |                        |
| Ajánlott érvéghüvely                                  |  | <a href="#">H0.75/6</a>            |                            |                 |             |          |                     |                    |               |                      |                            |                    |               |             |                      |                        |                                    |       |                 |          |                      |             |                    |               |                      |                            |                    |               |                      |                         |             |                                    |       |                 |          |                   |             |                    |               |                      |                            |                    |               |                      |                        |
| érvéghüvely   | Vezetékcsatlakozás keresztmetszete   | Típus                              | finom huzalozás            |                 |             |          |                     |                    |               |                      |                            |                    |               |             |                      |                        |                                    |       |                 |          |                      |             |                    |               |                      |                            |                    |               |                      |                         |             |                                    |       |                 |          |                   |             |                    |               |                      |                            |                    |               |                      |                        |
|   | névleges   | 1 mm <sup>2</sup>                  |                            |                 |             |          |                     |                    |               |                      |                            |                    |               |             |                      |                        |                                    |       |                 |          |                      |             |                    |               |                      |                            |                    |               |                      |                         |             |                                    |       |                 |          |                   |             |                    |               |                      |                            |                    |               |                      |                        |
|   | érvéghüvely  | Csupaszolási hossz                 | névleges 8 mm              |                 |             |          |                     |                    |               |                      |                            |                    |               |             |                      |                        |                                    |       |                 |          |                      |             |                    |               |                      |                            |                    |               |                      |                         |             |                                    |       |                 |          |                   |             |                    |               |                      |                            |                    |               |                      |                        |
|   |  | Ajánlott érvéghüvely               | <a href="#">H1.0/12 GE</a> |                 |             |          |                     |                    |               |                      |                            |                    |               |             |                      |                        |                                    |       |                 |          |                      |             |                    |               |                      |                            |                    |               |                      |                         |             |                                    |       |                 |          |                   |             |                    |               |                      |                            |                    |               |                      |                        |
| Csupaszolási hossz                                    |  | névleges 6 mm                      |                            |                 |             |          |                     |                    |               |                      |                            |                    |               |             |                      |                        |                                    |       |                 |          |                      |             |                    |               |                      |                            |                    |               |                      |                         |             |                                    |       |                 |          |                   |             |                    |               |                      |                            |                    |               |                      |                        |
| Ajánlott érvéghüvely                                  |  | <a href="#">H1.0/6</a>             |                            |                 |             |          |                     |                    |               |                      |                            |                    |               |             |                      |                        |                                    |       |                 |          |                      |             |                    |               |                      |                            |                    |               |                      |                         |             |                                    |       |                 |          |                   |             |                    |               |                      |                            |                    |               |                      |                        |

## LM 5.00/06/180 3.5SN OR BX

Weidmüller Interface GmbH &amp; Co. KG

Klingenbergstraße 26

D-32758 Detmold

Germany

www.weidmueller.com

## Műszaki adatok

|                                    |                      |                              |
|------------------------------------|----------------------|------------------------------|
| Vezetékcsatlakozás keresztmetszete | Típus                | finom huzalozás              |
|                                    | névleges             | 0.25 mm <sup>2</sup>         |
| érvéghüvely                        | Csupaszolási hossz   | névleges 8 mm                |
|                                    | Ajánlott érvéghüvely | <a href="#">HO.25/10 HBL</a> |
|                                    | Csupaszolási hossz   | névleges 5 mm                |
|                                    | Ajánlott érvéghüvely | <a href="#">HO.25/5</a>      |
| Vezetékcsatlakozás keresztmetszete | Típus                | finom huzalozás              |
|                                    | névleges             | 0.34 mm <sup>2</sup>         |
| érvéghüvely                        | Csupaszolási hossz   | névleges 8 mm                |
|                                    | Ajánlott érvéghüvely | <a href="#">HO.34/10 TK</a>  |

Hivatkozási szöveg

Az érvéghüvelyek hosszát a terméknek és a névleges feszültségnek megfelelően kell megválasztani., A műanyag gallér külső átmérője nem lehet nagyobb az osztásnál (P)

## CSA névleges adatok

|   |  |   |                |
|---|--|---|----------------|
| Intézet (CSA)                                       | CSA  | Tanúsítvány száma (CSA)                             | 200039-1815154 |
| Névleges feszültség (B felhasználási csoport / CSA) | 300 V  | Névleges feszültség (D felhasználási csoport / CSA) | 300 V          |
| Névleges áram (B felhasználási csoport / 18 A CSA)  |  | Névleges áram (D felhasználási csoport / 10 A CSA)  |                |
| Vezeték keresztmetszet, AWG, min.                   | AWG 24   | Vezeték keresztmetszet, AWG, max.                   | AWG 14         |
| Hivatkozás a tanúsítási értékekre                   | A megadott adatok maximális értékek - lásd a tanúsítványt. |   |                |

## UL 1059 névleges adatok

|   |  |   |        |
|---|--|---|--------|
| Intézet (cURus)   | CURUS  | Tanúsítvány száma (cURus)                               | E60693 |
| Névleges feszültség (B felhasználási csoport / UL 1059) | 300 V  | Névleges feszültség (D felhasználási csoport / UL 1059) | 300 V  |
| Névleges áram (B felhasználási csoport / UL 1059)       | 15 A   | Névleges áram (D felhasználási csoport / UL 1059)       | 10 A   |
| Vezeték keresztmetszet, AWG, min.                       | AWG 24   | Vezeték keresztmetszet, AWG, max.                       | AWG 14 |
| Hivatkozás a tanúsítási értékekre                       | A megadott adatok maximális értékek - lásd a tanúsítványt. |   |        |

## Típusvizsgálatok

|                                  |                |   |                             |
|----------------------------------|----------------|---|-----------------------------|
| Teszt: Jelölések tartóssága      | Standard       | DIN EN 60512-1-1 / 01.03  |                             |
|                                  | Teszt          | eredetjelölés, típusazonosítás, raszter, anyagtípus, UL tanúsítvány, CSA tanúsítvány, tartósság       |                             |
|                                  | Kiértékelés    | elérhető  |                             |
| Teszt: Rögzíthető keresztmetszet | Standard       | DIN EN 60999-1 szabvány, 7 és 9.1 / 12.00 szakasz, DIN EN 60947-1 szabvány, 8.2.4.5.1 / 12.02 szakasz |                             |
|                                  | Vezeték típusa | Vezető típusa és keresztmetszete  | tömör, 0,2 mm <sup>2</sup>  |
|                                  |                | Vezető típusa és keresztmetszete  | sodrott 0,2 mm <sup>2</sup> |
|                                  |                | Vezető típusa és keresztmetszete  | sodrott 1,5 mm <sup>2</sup> |
|                                  |                | Vezető típusa és keresztmetszete  | tömör, 2,5 mm <sup>2</sup>  |
|                                  |                | Vezető típusa és keresztmetszete  | AWG 24/1                    |
|                                  |                | Vezető típusa és keresztmetszete  | AWG 24/19                   |
|                                  |                | Vezető típusa és keresztmetszete  | AWG 14/1                    |

**Műszaki adatok**

|   |                                  |  |                              |  |
|---|----------------------------------|--|------------------------------|--|
|   |                                  | Vezető típusa és keresztmetszete             | AWG 14/19                    |  |
| Vezetékek sérülésének és véletlen meglazulásának vizsgálata | Kiértékelés                      | átadva                                       |                              |  |
|   | Standard                         | DIN EN 60999-1 szabvány, 9.4 / 12.00 szakasz |                              |  |
|   | Követelmény                      | 0,2 kg                                       |                              |  |
|   | Vezeték típusa                   | Vezető típusa és keresztmetszete             | sodrott 0,25 mm <sup>2</sup> |  |
|   |                                  | Vezető típusa és keresztmetszete             | AWG 24/1                     |  |
|   |                                  | Vezető típusa és keresztmetszete             | AWG 24/19                    |  |
|   | Kiértékelés                      | átadva                                       |                              |  |
|   | Követelmény                      | 0,3 kg                                       |                              |  |
|   | Vezeték típusa                   | Vezető típusa és keresztmetszete             | tömör, 0,5 mm <sup>2</sup>   |  |
|   | Kiértékelés                      | átadva                                       |                              |  |
| Követelmény   | 0,4 kg                           |  |                              |  |
| Vezeték típusa  | Vezető típusa és keresztmetszete | sodrott 1,5 mm <sup>2</sup>                  |                              |  |
| Kiértékelés   | átadva                           |  |                              |  |
| Követelmény   | 0,7 kg                           |  |                              |  |
| Kihúzási vizsgálat  | Vezeték típusa                   | Vezető típusa és keresztmetszete             | tömör, 2,5 mm <sup>2</sup>   |  |
|   |                                  | Vezető típusa és keresztmetszete             | AWG 14/1                     |  |
|   |                                  | Vezető típusa és keresztmetszete             | AWG 14/19                    |  |
|   | Kiértékelés                      | átadva                                       |                              |  |
|   | Standard                         | DIN EN 60999-1 szabvány, 9.5 / 12.00 szakasz |                              |  |
|   | Követelmény                      | ≥10 N  |                              |  |
|   | Vezeték típusa                   | Vezető típusa és keresztmetszete             | sodrott 0,25 mm <sup>2</sup> |  |
|   |                                  | Vezető típusa és keresztmetszete             | AWG 24/1                     |  |
|   |                                  | Vezető típusa és keresztmetszete             | AWG 24/19                    |  |
| Kiértékelés   | átadva                           |  |                              |  |
| Követelmény   | ≥20 N                            |  |                              |  |
| Követelmény   | ≥40 N                            |  |                              |  |
| Vezeték típusa  | Vezető típusa és keresztmetszete | H07V-K1.5                                    |                              |  |
| Kiértékelés   | átadva                           |  |                              |  |
| Követelmény   | ≥50 N                            |  |                              |  |
| Vezeték típusa  | Vezető típusa és keresztmetszete | H07V-U2.5                                    |                              |  |
|   | Vezető típusa és keresztmetszete | AWG 14/1                                     |                              |  |
|   | Vezető típusa és keresztmetszete | AWG 14/19                                    |                              |  |
| Kiértékelés   | átadva                           |  |                              |  |

**Fontos megjegyzés**

|                |   |
|----------------|---|
| IPC megfelelés | A termékek fejlesztése, gyártása és szállítása a nemzetközileg elismert IPC-A-610 szabvány „megengedhető” kategóriája szerint történt. A termékekkel kapcsolatos további követelményeket kérésre kiértékeljük.  |
| Megjegyzések   | <ul style="list-style-type: none"> <li>• Rated current related to rated cross-section &amp; min. No. of poles.</li> <li>• Wire end ferrule without plastic collar to DIN 46228/1</li> <li>• Wire end ferrule with plastic collar to DIN 46228/4</li> <li>• P on drawing = pitch</li> <li>• Rated data refer only to the component itself. Clearance and creepage distances to other components are to be designed in accordance with the relevant application standards.</li> </ul> |

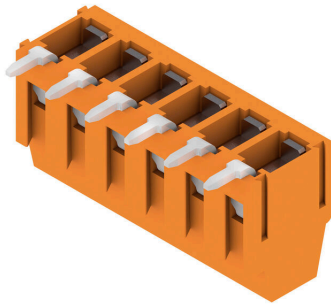
**Műszaki adatok**

- Long term storage of the product with average temperature of 50 °C and maximum humidity 70%, 36 months

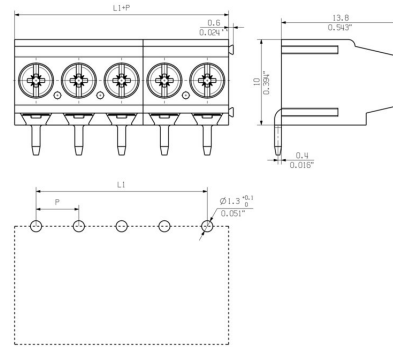
**Besorolások**

|             |             |             |             |
|-------------|-------------|-------------|-------------|
| ETIM 8.0    | EC002643    | ETIM 9.0    | EC002643    |
| ETIM 10.0   | EC002643    | ECLASS 14.0 | 27-46-01-01 |
| ECLASS 15.0 | 27-46-01-01 |             |             |

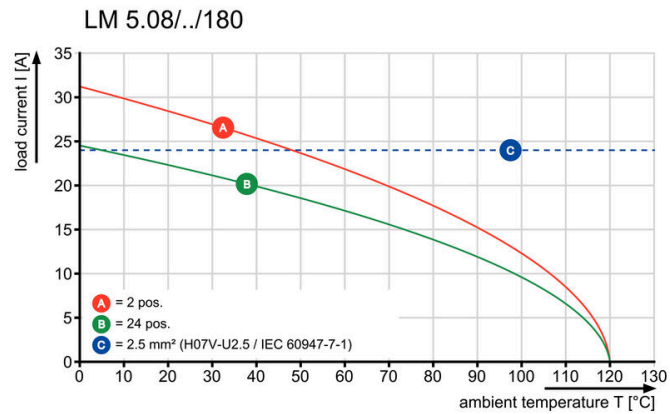
**Product image**



**Dimensional drawing**



**Graph**



Derating curve valid for 5.00 & 5.08 pitch

## LM 5.00/06/180 3.5SN OR BX

Weidmüller Interface GmbH & Co. KG  
Klingenbergstraße 26  
D-32758 Detmold  
Germany

www.weidmueller.com

## Tartozékok

## Lapos csavarhúzó



Szigetelt hornyos csavarhúzó, SDI DIN 7437, ISO 2380/2, Hegy: DIN 5264, ISO 2380/1 szerint, SoftFinish-markolat

## Általános rendelési adatok

|                |                            |  |
|----------------|----------------------------|--|
| Típus          | SDIS 0.6X3.5X100           | Változat   |
| Rendelési szám | <a href="#">2749810000</a> | Csavarhúzó, Kés szélessége (B): 3.5 mm, Kés hossza: 100 mm, Kés vastagsága (A): 0.6 mm |
| GTIN (EAN)     | 4050118897012              |  |
| Qty.           | 1 ST                       |  |

|                |                            |  |
|----------------|----------------------------|--|
| Típus          | SDS 0.6X3.5X100            | Változat   |
| Rendelési szám | <a href="#">2749340000</a> | Csavarhúzó, Kés szélessége (B): 3.5 mm, Kés hossza: 100 mm, Kés vastagsága (A): 0.6 mm |
| GTIN (EAN)     | 4050118895568              |  |
| Qty.           | 1 ST                       |  |

## Hornyos csavarhúzó-készlet, Philips



Csillagfejű csavarhúzó, típus: Phillips, SDK PH DIN 5262, ISO 8764/2-PH, behajtó ISO 8764-PH szerint, hegy: Chrom Top, SoftFinish-markolat

## Általános rendelési adatok

|                |                            |  |
|----------------|----------------------------|--|
| Típus          | SDK PH0 X 60               | Változat   |
| Rendelési szám | <a href="#">2749400000</a> | Csavarhúzó, Kés szélessége (B): 3 mm, 60 mm, Kés vastagsága (A): 0 |
| GTIN (EAN)     | 4050118895629              |  |
| Qty.           | 1 ST                       |  |