

## CH20M AD SHL 5.00/04 BK 2010

Weidmüller Interface GmbH & Co. KG  
Klingenbergstraße 26  
D-32758 Detmold  
Germany

www.weidmueller.com

## Product image



Jövőbiztos megoldások ipari elektronikához, kapcsolószekrénybe való beszereléshez  
Az elektronika házak döntő fontosságúak, amikor elektronikus szerelvényeket kell beépíteni a kapcsolószekrénybe. Védik az érzékeny komponenseket, és megbízható csatlakozásokat biztosítanak. A kiváló minőségű anyagoknak köszönhetően hosszúan tartó megoldásokat kínálnak ipari alkalmazásokhoz.  
Az Ön előnyei:  
Rugalmasság: Skálázható megoldások különböző igényekhez  
Biztonság: Robusztus szerkezeti kialakítás az elektronikai alkalmazások védelmére  
Hatékonyság: Egyszerű telepítés és optimalizált csatlakozástechnika  
Készülékház megoldások minden alkalmazáshoz:  
Portfóliónk moduláris készülékházakat (pl. CH20M), kis készülékházakat és profil készülékházakat tartalmaz, amelyek vezérléshez, jelátalakításhoz és biztonsági alkalmazásokhoz használhatók. Ezek a házak testreszabható szerkezeti kialakításokat, egyszerű szerelést és nagy csatlakozási kapacitást kínálnak.

## Testreszabás:

A standard megoldásokon kívül a szerkezeti kialakítás, a színek és a nyomtatás testreszabását is kínáljuk. A Weidmüller Configurator egyedi szerkezeti kialakítást tesz lehetővé.

## Szolgáltatásunk:

Szaktanácsokat és műszaki támogatást kínálunk az Ön projektjeihez. A letöltési területen CAD-adatok, adatlapok és szerelési útmutatók találhatók a hatékony integráláshoz.

## Általános rendelési adatok

Változat	Fedél, OMNIMATE Housing - CH20M sorozat fekete, Oldalelem burkolat, Szélesség: 22.5 mm
Rendelési szám	<a href="#">1221310000</a>
Típus	CH20M AD SHL 5.00/04 BK 2010
GTIN (EAN)	4050118004830
Qty.	50 Darab

## Műszaki adatok

## Tanúsítványok

ROHS	Megfelel
------	----------

## Méretek és tömegek

Mélység	15.2 mm	Mélység (coll)	0.5984 inch
Magasság	23.4 mm	Magasság (coll)	0.9213 inch
Szélesség	22.5 mm	Szélesség (coll)	0.8858 inch
Nettó tömeg	1.61 g		

## Hőmérsékletetek

Ambient temperature	-25 °C...85 °C	Üzemi hőmérsékleti tartomány	-40...120 °C
Páratartalom	5 – 93% rel. páratartalom, Tu = 40 °C, páralecsapódás nélkül		

## Termékek környezetvédelmi megfelelése

RoHS megfelelési állapot	Megfelel, kivétel nélkül
REACH SVHC	Nincs 0,1 tömeg% feletti SVHC

## Anyagadatok

UL 94 éghetőségi osztály	V-0	Szigetelőanyag	PA 66 GF 30
Szigetelőanyag csoport	I	Felületi minőség	kezeletlen
Alapanyag	Műanyag	Készítőképzési összehasonlítási szám (CTI)	600 ≤ CTI

## Általános adatok

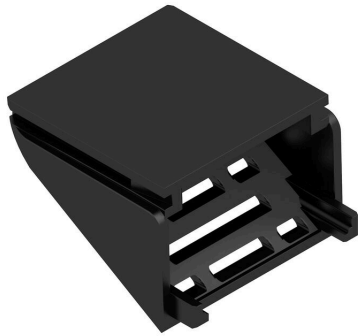
Szín	fekete	Védelmi osztály	IP20 felszerelt állapotban
Színskála (hasonló)	RAL 9011	Tokozási opció	Nem

## Besorolások

ETIM 8.0	EC001031	ETIM 9.0	EC001031
ETIM 10.0	EC001031	ECLASS 14.0	27-19-06-05
ECLASS 15.0	27-19-06-05		

**Rajzok**

**Product image**



**Méretrajz**

