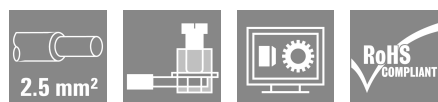
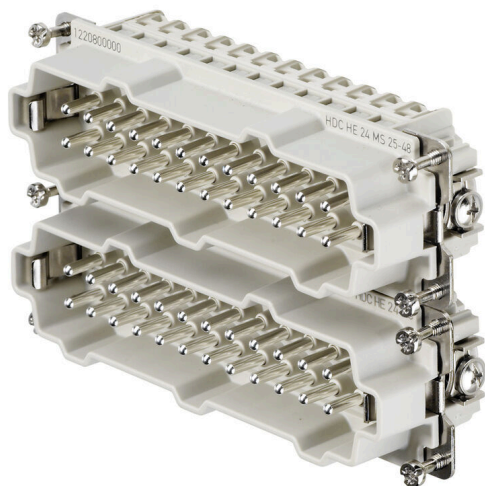


## HDC HE 24 MS 25-48

Weidmüller Interface GmbH & Co. KG  
Klingenbergstraße 26  
D-32758 Detmold  
Germany

www.weidmueller.com



A csavaros csatlakozáshoz a vezeték csatlakozás szintjét csavaros elemként terveztük meg. Az összes csavaros csatlakozás fel van szerelve vezetékvédő rugóval (kivéve az 1-es méretet).

## Általános rendelési adatok

Változat	HDC-betét, Dugó, 500 V, 16 A, Pólusszám: 24, Csavaros csatlakozás, Telepítési szerkezeti méret: 8
Rendelési szám	<a href="#">1220800000</a>
Típus	HDC HE 24 MS 25-48
GTIN (EAN)	4008190168896
Qty.	1 Darab

## Műszaki adatok

## Tanúsítványok

Jóváhagyások



ROHS	Megfelel
UL File Number Search	<a href="#">UL weboldal</a>
Tanúsítvány száma (cURus)	E92202

## Méreték és tömegek

Mélység	111 mm	Mélység (coll)	4.3701 inch
Magasság	35.7 mm	Magasság (coll)	1.4055 inch
Szélesség	34 mm	Szélesség (coll)	1.3386 inch
Nettó tömeg	126 g		

## Hőmérsékletek

Hőmérsékleti határérték -40 °C ... 125 °C

## Termékek környezetvédelmi megfelelése

RoHS megfelelési állapot	Megfelel, kivétellel
RoHS alóli kivétel (ha van/ismert ilyen)	6c
REACH SVHC	Lead 7439-92-1, Potassium perfluorobutane sulfonate 29420-49-3
SCIP	e98b2b24-ba23-41bf-8d19-Odda3647412f

Vegyszerállóság	Anyag	Aceton
	Vegyszerállóság	Ellenálló
	Anyag	Ammónia, vizes oldat
	Vegyszerállóság	Feltételesen ellenálló
	Anyag	Petróleum
	Vegyszerállóság	Ellenálló
	Anyag	Benzol
	Vegyszerállóság	Ellenálló
	Anyag	Dízelolaj
	Vegyszerállóság	Feltételesen ellenálló
	Anyag	Ecetsav, koncentrált
	Vegyszerállóság	Ellenálló
	Anyag	Kálium-hidroxid
	Vegyszerállóság	Feltételesen ellenálló
	Anyag	Metanol
	Vegyszerállóság	Feltételesen ellenálló
	Anyag	Motorolaj
	Vegyszerállóság	Feltételesen ellenálló
	Anyag	Lég, hígított
	Vegyszerállóság	Ellenálló
Anyag	Hidroklórfluor-szénhidrogének	
Vegyszerállóság	Feltételesen ellenálló	
Anyag	Kültéri használat	
Vegyszerállóság	Feltételesen ellenálló	

## Méret

Szélesség	34 mm	Alap teljes hossza	111 mm
Dugó magassága	35.7 mm		

## HDC HE 24 MS 25-48

**Weidmüller Interface GmbH & Co. KG**  
 Klingenbergstraße 26  
 D-32758 Detmold  
 Germany

www.weidmueller.com

## Műszaki adatok

### Általános adatok

Pólusszám	24	
Dugaszolási ciklusok, ezüst	≥ 500	
Dugaszolási ciklusok, arany	≥ 500	
Csatlakozás típusa	Csavaros csatlakozás	
Telepítési szerkezeti méret	8	
UL 94 éghetőségi osztály	V-0	
Térfogati ellenállás	≤2 mΩ	
Szín	bézs	
Szigetelési ellenállás	1010 Ω	
Szigetelőanyag	PC üvegszál-erősítéssel (UL listás és vasúti tanúsítással)	
Szigetelőanyag csoport	IIIa	
Vezeték-keresztmetszet	2.5 mm <sup>2</sup>	
PE-csatlakozás max. meghúzási nyomatéka	1.5 Nm	
Felületi minőség	Ezüst-passzívált	
Primer érintkező max. nyomatéka	0.7 Nm	
Típus	Dugó	
Szennyezés súlyossága	3	
PE-csatlakozás min. meghúzási nyomatéka	1.2 Nm	
Alapanyag	Rézötvözet	
Min. nyomaték a főérintkező számára	0.6 Nm	
Sorozat	HE	
Névleges feszültség (DIN EN 61984)	500 V	
Névleges feszültség az UL/CSA szerint	600 V AC/DC	
Névleges lökőfeszültség (DIN EN 61984)	6 kV	
Névleges áram (DIN EN 61984)	16 A	
Névleges áramerősség (UR)	Vezeték csatlakozási keresztmetszet AWG	AWG 12
	Névleges áram	20 A
	Vezeték csatlakozási keresztmetszet AWG	AWG 14
	Névleges áram	15 A
	Vezeték csatlakozási keresztmetszet AWG	AWG 16
	Névleges áram	10 A
	Vezeték csatlakozási keresztmetszet AWG	AWG 18
	Névleges áram	7 A
	Vezeték csatlakozási keresztmetszet AWG	AWG 20
	Névleges áram	5 A
Névleges áramerősség (cUR)	Vezeték csatlakozási keresztmetszet AWG	AWG 12
	Névleges áram	19.7 A
	Vezeték csatlakozási keresztmetszet AWG	AWG 14
	Névleges áram	15 A
	Vezeték csatlakozási keresztmetszet AWG	AWG 16
	Névleges áram	11.3 A
	Vezeték csatlakozási keresztmetszet AWG	AWG 18
	Névleges áram	10.3 A
	Vezeték csatlakozási keresztmetszet AWG	AWG 20
	Névleges áram	8 A
Halogénmentes	true	
Alacsony füstképződés a DIN EN 45545-2 szerint	Igen	
BG	8	
Jelérintkezők száma	0	
Tápérintkezők száma	24	

## HDC HE 24 MS 25-48

Weidmüller Interface GmbH & Co. KG  
Klingenbergstraße 26  
D-32758 Detmold  
Germany

www.weidmueller.com

## Műszaki adatok

## Jelértekező

Meghúzási nyomaték, max.	0.7 Nm	Meghúzási nyomaték, min.	0.6 Nm
--------------------------	--------	--------------------------	--------

## PE csatlakozási adatok

Csatlakozás típusa PE	Csavaros csatlakozás	Kés mérete, hornyos (PE-csatlakozás)	SD 0.8 x 4.0
Csupaszolási hossz, PE-csatlakozás	10 mm	PE-csatlakozás max. meghúzási nyomatéka	1.5 Nm
PE-csatlakozás min. meghúzási nyomatéka	1.2 Nm	Rögzítőcsavar	M 4
Névleges keresztmetszet	4 mm <sup>2</sup>	Vezeték keresztmetszet, AWG (PE), min.	AWG 20
Vezeték keresztmetszet, AWG (PE), max.	AWG 12		

## Tápelektromos

Meghúzási nyomaték, max.	0.7 Nm	Meghúzási nyomaték, min.	0.6 Nm
--------------------------	--------	--------------------------	--------

## Változat

Kés mérete, hornyos (csavaros csatlakozás)	SD 0.6 x 3.5	Vezeték csatlakozási keresztmetszet AWG, max.	AWG 14
Csupaszolási hossz, névleges csatlakozás	9 mm	Csatlakozás típusa	Csavaros csatlakozás
Telepítési szerkezeti méret	8	Térfogati ellenállás	≤2 mΩ
Biztosítócsavar	M 3	Kés mérete	size PH1
Vezeték csatlakozási keresztmetszet AWG, min.	AWG 20	Vezeték keresztmetszet, tömör, max.	2.5 mm <sup>2</sup>
Vezeték keresztmetszet, tömör, min.	0.5 mm <sup>2</sup>	Vezeték csatlakozási keresztmetszet, finomsodratú, érvéghüvelyekkel és műanyag gallérokkal DIN 46228/4, névleges csatlakozás, max.	2.5 mm <sup>2</sup>
Vezeték csatlakozási keresztmetszet, finomsodratú, max.	2.5 mm <sup>2</sup>	Vezeték csatlakozási keresztmetszet, finomsodratú, min.	0.5 mm <sup>2</sup>
Vezeték-keresztmetszet, max.	2.5 mm <sup>2</sup>	Vezeték-keresztmetszet, min.	0.5 mm <sup>2</sup>
Felületi minőség	Ezüst-passzívált	Primer érintkező max. nyomatéka	0.7 Nm
Alapanyag	Rézötvözet	Min. nyomaték a főérintkező számára	0.6 Nm
BG	8		

## Besorolások

ETIM 8.0	EC000438	ETIM 9.0	EC000438
ETIM 10.0	EC000438	ECLASS 14.0	27-44-02-05
ECLASS 15.0	27-44-02-05		



## HDC HE 24 MS 25-48

Weidmüller Interface GmbH & Co. KG  
Klingenbergstraße 26  
D-32758 Detmold  
Germany

www.weidmueller.com

## Tartozékok

## Lapos csavarhúzó



Szigetelt hornyos csavarhúzó, SDI DIN 7437, ISO 2380/2, Hegy: DIN 5264, ISO 2380/1 szerint, SoftFinish-markolat

## Általános rendelési adatok

Típus	SDIS 0.6X3.5X100	Változat
Rendelési szám	<a href="#">9008390000</a>	Csavarhúzó, Csavarhúzó
GTIN (EAN)	4032248056354	
Qty.	1 ST	
Típus	SDS 0.6X3.5X100	Változat
Rendelési szám	<a href="#">9008330000</a>	Csavarhúzó, Csavarhúzó
GTIN (EAN)	4032248056286	
Qty.	1 ST	
Típus	SDIS 0.8X4.0X100	Változat
Rendelési szám	<a href="#">9008400000</a>	Csavarhúzó, Csavarhúzó
GTIN (EAN)	4032248056361	
Qty.	1 ST	
Típus	SDS 0.8X4.0X100	Változat
Rendelési szám	<a href="#">9008340000</a>	Csavarhúzó, Csavarhúzó
GTIN (EAN)	4032248056293	
Qty.	1 ST	

## Hornyos csavarhúzó-készlet, Philips



VDE-szigetelt csillagfejű csavarhúzó Phillips csavarokhoz, SDIK PH DIN 7438, ISO 8764/2-PH, kihajtó ISO 8764-PH szerint, SoftFinish-markolat

## Általános rendelési adatok

Típus	SDIK PH1	Változat
Rendelési szám	<a href="#">9008570000</a>	Csavarhúzó, Csavarhúzó
GTIN (EAN)	4032248056569	
Qty.	1 ST	

## HDC HE 24 MS 25-48

Weidmüller Interface GmbH & Co. KG  
Klingenbergstraße 26  
D-32758 Detmold  
Germany

www.weidmueller.com

## Tartozékok

Típus	SDK PH1	Változat
Rendelési szám	<a href="#">9008480000</a>	Csavarhúzó, Csavarhúzó
GTIN (EAN)	4032248056477	
Qty.	1 ST	

## DSTV



Különböző tartozékok állnak rendelkezésre betétjeinkhez.  
Ez tartalmazza a kódoló elemeket is a betétekhez.

## Általános rendelési adatok

Típus	DSTV COBU5	Változat
Rendelési szám	<a href="#">1471500000</a>	Ipari nehézcsatlakozók, Tartozékok, Kódoló elem
GTIN (EAN)	4008190178543	
Qty.	100 ST	
Típus	DSTV COST4	Változat
Rendelési szám	<a href="#">1471300000</a>	Ipari nehézcsatlakozók, Tartozékok, Rögzítő rendszer
GTIN (EAN)	4008190017354	
Qty.	100 ST	