

## BLF 5.00HC/20/180 SN BK BX

Weidmüller Interface GmbH &amp; Co. KG

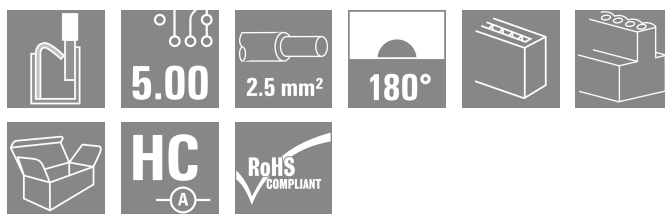
Klingenbergstraße 26

D-32758 Detmold

Germany

www.weidmueller.com

## Product image



Éppen annyira megbízható, mint a kipróbált és bevizsgált eredeti, innovációs részletekkel:

A BLZ 5.00HC csatlakozóhével BLF 5.00HC PUSH IN változata új csatlakozórendszert kínál és sokkal kompaktabb kialakítást. A Weidmüller innovatív PUSH IN rugós csatlakozója új irányt mutat, nem igényel szerszámot az egyszerűen elvégezhető vezeték bekötéshez. HC = nagyáramú

A sokoldalúság értelmében a BLF 5.00HC pontosan ugyanannyit kínál, mint a régebbi változatok:

- a három kivezetési irány Önnek a megszokott tervezési rugalmasságot kínálja az alkalmazásaihoz
- négy karima változat, benne a szabadalmaztatott kioldó retesszel, lehetővé teszi a reteszelő kialakítást a felhasználó követelményei alapján

## Általános rendelési adatok

|                        |   |
|------------------------|---|
| Változat               | NYÁK dugaszoló csatlakozó, hüvelyes csatlakozó, 5.00 mm, Pólusszám: 20, 180°, PUSH IN aktuátorral, Rögzítési tartomány, névleges csatlakozás, max.: 3.31 mm², Doboz |
| Rendelési szám         | <a href="#">1211830000</a>  |
| Típus                  | BLF 5.00HC/20/180 SN BK BX  |
| GTIN (EAN)             | 4032248993307   |
| Qty.                   | 18 Darab  |
| Termékadatok           | IEC: 400 V / 23 A / 0.2 - 2.5 mm²<br>UL: 300 V / 18.5 A / AWG 26 - AWG 12   |
| Csomagolás             | Doboz   |
| Szállítás állapota     | Kifutott  |
| Utolsó rendelési dátum | 2026-10-31T00:00:00+01:00   |

## BLF 5.00HC/20/180 SN BK BX

Weidmüller Interface GmbH &amp; Co. KG

Klingenbergstraße 26

D-32758 Detmold

Germany

www.weidmueller.com

## Műszaki adatok

## Tanúsítványok

Jóváhagyások



|                           |                             |
|---------------------------|-----------------------------|
| ROHS                      | Megfelel                    |
| UL File Number Search     | <a href="#">UL weboldal</a> |
| Tanúsítvány száma (cURus) | E60693                      |

## Méreték és tömegek

|             |         |                  |             |
|-------------|---------|------------------|-------------|
| Mélység     | 27.6 mm | Mélység (coll)   | 1.0866 inch |
| Magasság    | 14.2 mm | Magasság (coll)  | 0.5591 inch |
| Szélesség   | 100 mm  | Szélesség (coll) | 3.937 inch  |
| Nettó tömeg | 35.85 g |                  |             |

## Termékek környezetvédelmi megfelelése

|                          |                                    |
|--------------------------|------------------------------------|
| RoHS megfelelési állapot | Megfelel, kivétel nélkül           |
| REACH SVHC               | Nincs 0,1 tömeg% feletti SVHC      |
| Termék karbonlábnyoma    | Bölcsőtől a kapuig 2,62 kg CO2 eq. |

## System Parameters

|   |  |                                       |   |
|---|--|---------------------------------------|---|
| Termékcsalád                            | OMNIMATE Signal - sorozat BL/SL 5.00   | Csatlakozás típusa                    | Terepi csatlakozás                      |
| Vezetékcsatlakozás-technika             | PUSH IN aktuátorral                    | Raszter mm-ben (P)                    | 5.00 mm                                 |
| Raszter inch-ben (P)                    | 0.197 "                                | Vezeték kimeneti irány                | 180°                                    |
| Pólusszám                               | 20                                     | L1, mm                                | 95.00 mm                                |
| L1, inch                                | 3.743 "                                | Sorok száma                           | 1                                       |
| Érintkezősorok száma                    | 1                                      | Névleges keresztmetszet               | 2.5 mm <sup>2</sup>                     |
| Érintésvédelem a DIN VDE 57 106 szerint | Kézfejjel történő megérintéstől védett | Érintésvédelem a DIN VDE 0470 szerint | IP 20 dugaszolva / IP 10 nem dugaszolva |
| Védelmi osztály                         | IP20                                   | Térfogati ellenállás                  | ≤5 mΩ                                   |
| Kódolható                               | Igen                                   | Csupaszolási hossz                    | 10 mm                                   |
| Csavarhúzó éle                          | 0,6 x 3,5                              | Csavarhúzó éle, standard              | DIN 5264                                |
| Dugaszolási ciklusok                    | 25                                     | Dugaszolási erő/pólus, max.           | 7 N                                     |
| Húzóerő / pólus, max.                   | 5.5 N                                  |                                       |   |

## Anyagjellemzők

|  |                            |  |          |
|--|----------------------------|--|----------|
| Szigetelőanyag                           | PBT                        | Szín                                       | fekete   |
| A működési elemek színe                  | narancssárga               | Színskála (hasonló)                        | RAL 9011 |
| Szigetelőanyag csoport                   | IIIa                       | Kúszóútképzési összehasonlítási szám (CTI) | ≥ 200    |
| Moisture Level (MSL)                     |                            | UL 94 éghetőségi osztály                   | V-0      |
| Érintkező anyaga                         | Cu-ötvényzet               | Érintkező felület                          | ónozott  |
| Dugaszolható csatlakozás rétegszerkezete | 4...8 µm Sn hot-dip tinned | Tárolási hőmérséklet, min.                 | -40 °C   |
| Tárolási hőmérséklet, max.               | 70 °C                      | Üzemi hőmérséklet, min.                    | -50 °C   |
| Üzemi hőmérséklet, max.                  | 100 °C                     | Hőmérsékleti tartomány, telepítés, min.    | -30 °C   |
| Hőmérsékleti tartomány, telepítés, max.  | 100 °C                     |  |          |

## BLF 5.00HC/20/180 SN BK BX

**Weidmüller Interface GmbH & Co. KG**  
 Klingenbergstraße 26  
 D-32758 Detmold  
 Germany

www.weidmueller.com

## Műszaki adatok

### Névleges adatok IEC szerint

|  |                        |  |                  |
|--|------------------------|--|------------------|
| szabvány szerint tesztelve   | IEC 60664-1, IEC 61984 | Névleges áram, min. pólusszám (Tu=20 °C)   | 23 A             |
| Névleges áram, maximális pólusszám (Tu=20 °C)                                      | 18 A                   | Névleges áram, min. pólusszám (Tu=40°C)  | 21 A             |
| Névleges áram, maximális pólusszám (Tu=40°C)                                       | 16 A                   | Névleges feszültség a II/2 túlfeszültség osztályhoz / szennyezés mértékéhez      | 400 V            |
| Névleges feszültség a III/2 túlfeszültség osztályhoz / szennyezés mértékéhez       | 320 V                  | Névleges feszültség a III/3 túlfeszültség osztályhoz / szennyezés mértékéhez     | 250 V            |
| Névleges lökőfeszültség a II/2 túlfeszültség osztályhoz / szennyezés mértékéhez    | 4 kV                   | Névleges lökőfeszültség a III/2 túlfeszültség osztályhoz / szennyezés mértékéhez | 4 kV             |
| Névleges lökőfeszültség a III/3 túlfeszültség osztályhoz / szennyeződés mértékéhez | 4 kV                   | Rövid idejű határáram ellenállás   | 3 x 1s mit 120 A |

### Csomagolás

|               |           |               |           |
|---------------|-----------|---------------|-----------|
| Csomagolás    | Doboz     | VPE hosszúság | 338.00 mm |
| VPE szélesség | 130.00 mm | VPE magasság  | 33.00 mm  |

### Csatlakoztatható vezetékek

|   |                      |
|---|----------------------|
| Rögzítési tartomány, névleges csatlakozás, min.       | 0.13 mm <sup>2</sup> |
| Rögzítési tartomány, névleges csatlakozás, max.       | 3.31 mm <sup>2</sup> |
| Vezeték csatlakozási keresztmetszet AWG, min.         | AWG 26               |
| Vezeték csatlakozási keresztmetszet AWG, max.         | AWG 12               |
| Tömör, min. H05(07) V-U                               | 0.2 mm <sup>2</sup>  |
| Tömör, max. H05(07) V-U                               | 2.5 mm <sup>2</sup>  |
| Flexibilis, min. H05(07) V-K                          | 0.2 mm <sup>2</sup>  |
| Flexibilis, max. H05(07) V-K                          | 2.5 mm <sup>2</sup>  |
| műanyag galléros érvéghüvellyel, DIN 46228 pt 4, max. | 2.5 mm <sup>2</sup>  |
| érvéghüvellyel, DIN 46228 1. pont, min.               | 0.25 mm <sup>2</sup> |
| érvéghüvellyel, DIN 46228 pt 1, max.                  | 2.5 mm <sup>2</sup>  |
| Illesztőcsap az EN 60999 szerint a x b; ø             | 2,8 mm x 2,0 mm      |

| Rögzíthető vezeték                 | Vezetékcsatlakozás keresztmetszete | Típus                |                            |
|------------------------------------|------------------------------------|----------------------|----------------------------|
|                                    |                                    | névleges             | finom huzalozás            |
| érvéghüvely                        | Vezetékcsatlakozás keresztmetszete | névleges             | 0.5 mm <sup>2</sup>        |
|                                    |                                    | Csupaszolási hossz   | névleges 12 mm             |
|                                    |                                    | Ajánlott érvéghüvely | <a href="#">H0.5/16 OR</a> |
|                                    |                                    | Csupaszolási hossz   | névleges 10 mm             |
|                                    |                                    | Ajánlott érvéghüvely | <a href="#">H0.5/10</a>    |
| érvéghüvely                        | Vezetékcsatlakozás keresztmetszete | névleges             | 0.75 mm <sup>2</sup>       |
|                                    |                                    | Csupaszolási hossz   | névleges 12 mm             |
|                                    |                                    | Ajánlott érvéghüvely | <a href="#">H0.75/16 W</a> |
|                                    |                                    | Csupaszolási hossz   | névleges 10 mm             |
|                                    |                                    | Ajánlott érvéghüvely | <a href="#">H0.75/10</a>   |
| érvéghüvely                        | Vezetékcsatlakozás keresztmetszete | névleges             | 1 mm <sup>2</sup>          |
|                                    |                                    | Csupaszolási hossz   | névleges 12 mm             |
|                                    |                                    | Ajánlott érvéghüvely | <a href="#">H1.0/16D R</a> |
|                                    |                                    | Csupaszolási hossz   | névleges 10 mm             |
|                                    |                                    | Ajánlott érvéghüvely | <a href="#">H1.0/10</a>    |
| Vezetékcsatlakozás keresztmetszete | Vezetékcsatlakozás keresztmetszete | Típus                | finom huzalozás            |

**BLF 5.00HC/20/180 SN BK BX**

**Weidmüller Interface GmbH & Co. KG**  
Klingenbergstraße 26  
D-32758 Detmold  
Germany

www.weidmueller.com

**Műszaki adatok**

|                                    |                       |                         |
|------------------------------------|-----------------------|-------------------------|
| érvég hüvely                       | névleges              | 1.5 mm <sup>2</sup>     |
|                                    | Csupaszolási hossz    | névleges 10 mm          |
|                                    | Ajánlott érvég hüvely | <a href="#">H1.5/10</a> |
|                                    | Csupaszolási hossz    | névleges 12 mm          |
| Vezetékcsatlakozás keresztmetszete | Típus                 | finom huzalozás         |
|                                    | névleges              | 2.5 mm <sup>2</sup>     |
| érvég hüvely                       | Csupaszolási hossz    | névleges 10 mm          |
|                                    | Ajánlott érvég hüvely | <a href="#">H2.5/10</a> |

Hivatkozási szöveg A műanyag gallér külső átmérője nem lehet nagyobb az osztásnál (P). Az érvég hüvelyek hosszát a termékek és a névleges feszültségnek megfelelően kell megválasztani.

**CSA névleges adatok**

|   |  |   |                |
|---|--|---|----------------|
| Intézet (CSA)                                       | CSA  | Tanúsítvány száma (CSA)                             | 200039-1121690 |
| Névleges feszültség (B felhasználási csoport / CSA) | 300 V  | Névleges feszültség (D felhasználási csoport / CSA) | 300 V          |
| Névleges áram (B felhasználási csoport / 10 A CSA)  |  | Névleges áram (D felhasználási csoport / 10 A CSA)  |                |
| Vezeték keresztmetszet, AWG, min.                   | AWG 12   | Vezeték keresztmetszet, AWG, max.                   | AWG 26         |
| Hivatkozás a tanúsítási értékekre                   | A megadott adatok maximális értékek - lásd a tanúsítványt. |   |                |

**UL 1059 névleges adatok**

|   |  |   |        |
|---|--|---|--------|
| Intézet (cURus)   | CURUS  | Tanúsítvány száma (cURus)                               | E60693 |
| Névleges feszültség (B felhasználási csoport / UL 1059) | 300 V  | Névleges feszültség (D felhasználási csoport / UL 1059) | 300 V  |
| Névleges áram (B felhasználási csoport / UL 1059)       | 18.5 A   | Névleges áram (D felhasználási csoport / UL 1059)       | 10 A   |
| Vezeték keresztmetszet, AWG, min.                       | AWG 26   | Vezeték keresztmetszet, AWG, max.                       | AWG 12 |
| Hivatkozás a tanúsítási értékekre                       | A megadott adatok maximális értékek - lásd a tanúsítványt. |   |        |

**Típusvizsgálatok**

|  |                |  |                             |
|--|----------------|--|-----------------------------|
| Teszt: Jelölések tartóssága                    | Standard       | IEC 61984 szabvány, 6.2 és 7.3.2 / 10.08 szakasz, minta az IEC 60068-2-70 / 12.95 szabvány szerint |                             |
|  | Teszt          | eredetjelölés, típusazonosítás, raszter, anyagjelölés, dátum óra                                   |                             |
|  | Kiértékelés    | elérhető   |                             |
|  | Teszt          | tartósság  |                             |
|  | Kiértékelés    | átadva   |                             |
| Teszt: Helytelen illesztés (nem felcserélhető) | Standard       | IEC 61984 szabvány, 6.3 és 6.9.1 / 10.08 szakasz, IEC 60512-13-5 / 02.06                           |                             |
|  | Teszt          | 180°-kal elfordítva kódolóelemekkel  |                             |
|  | Kiértékelés    | átadva   |                             |
|  | Teszt          | szemrevételezéses ellenőrzés   |                             |
|  | Kiértékelés    | átadva   |                             |
| Teszt: Rögzíthető keresztmetszet               | Standard       | IEC 60999-1 szabvány, 7 és 9.1 / 11.99 szakasz, IEC 60947-1 szabvány, 8.2.4.5.1 / 06.07 szakasz    |                             |
|  | Vezeték típusa | Vezető típusa és keresztmetszete   | tömör, 0,2 mm <sup>2</sup>  |
|  |                | Vezető típusa és keresztmetszete   | sodrott 0,2 mm <sup>2</sup> |
|  |                | Vezető típusa és keresztmetszete   | tömör, 2,5 mm <sup>2</sup>  |

Műszaki adatok

|                    |                |   |                             |
|--------------------|----------------|---|-----------------------------|
|                    |                | Vezető típusa és keresztmetszete          | sodrott 2,5 mm <sup>2</sup> |
|                    |                | Vezető típusa és keresztmetszete          | AWG 26/1                    |
|                    |                | Vezető típusa és keresztmetszete          | AWG 26/19                   |
|                    |                | Vezető típusa és keresztmetszete          | AWG 14/1                    |
|                    |                | Vezető típusa és keresztmetszete          | AWG 14/19                   |
|                    | Kiértékelés    | átadva                                    |                             |
|                    | Standard       | IEC 60999-1 szabvány, 9.4 / 11.99 szakasz |                             |
|                    | Követelmény    | 0,2 kg                                    |                             |
|                    | Vezeték típusa | Vezető típusa és keresztmetszete          | AWG 26/1                    |
|                    |                | Vezető típusa és keresztmetszete          | AWG 26/19                   |
|                    | Kiértékelés    | átadva                                    |                             |
|                    | Követelmény    | 0,3 kg                                    |                             |
|                    | Vezeték típusa | Vezető típusa és keresztmetszete          | H05V-U0.5                   |
|                    |                | Vezető típusa és keresztmetszete          | H05V-K0.5                   |
|                    | Kiértékelés    | átadva                                    |                             |
|                    | Követelmény    | 0,7 kg                                    |                             |
|                    | Vezeték típusa | Vezető típusa és keresztmetszete          | H07V-U2.5                   |
|                    |                | Vezető típusa és keresztmetszete          | H07V-K2.5                   |
|                    |                | Vezető típusa és keresztmetszete          | AWG 14/1                    |
|                    |                | Vezető típusa és keresztmetszete          | AWG 14/19                   |
|                    | Kiértékelés    | átadva                                    |                             |
| Kihúzási vizsgálat | Standard       | IEC 60999-1 szabvány, 9.5 / 11.99 szakasz |                             |
|                    | Követelmény    | ≥10 N                                     |                             |
|                    | Vezeték típusa | Vezető típusa és keresztmetszete          | AWG 26/1                    |
|                    |                | Vezető típusa és keresztmetszete          | AWG 26/19                   |
|                    | Kiértékelés    | átadva                                    |                             |
|                    | Követelmény    | ≥20 N                                     |                             |
|                    | Vezeték típusa | Vezető típusa és keresztmetszete          | H05V-U0.5                   |
|                    |                | Vezető típusa és keresztmetszete          | H05V-K0.5                   |
|                    | Kiértékelés    | átadva                                    |                             |
|                    | Követelmény    | ≥50 N                                     |                             |
|                    | Vezeték típusa | Vezető típusa és keresztmetszete          | H07V-U2.5                   |
|                    |                | Vezető típusa és keresztmetszete          | H07V-K2.5                   |
|                    |                | Vezető típusa és keresztmetszete          | AWG 14/1                    |
|                    |                | Vezető típusa és keresztmetszete          | AWG 14/19                   |
|                    | Kiértékelés    | átadva                                    |                             |

## Műszaki adatok

[www.weidmueller.com](http://www.weidmueller.com)

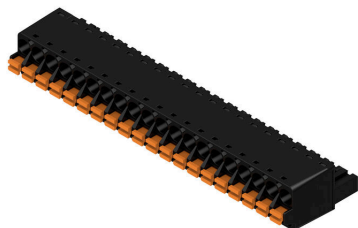
### Fontos megjegyzés

|                |   |
|----------------|---|
| IPC megfelelés | A termékek fejlesztése, gyártása és szállítása a nemzetközileg elismert IPC-A-610 szabvány „megengedhető” kategóriája szerint történt. A termékekkel kapcsolatos további követelményeket kérésre kiértékeljük.  |
| Megjegyzések   | <ul style="list-style-type: none"> <li>• Additional variants on request</li> <li>• Gold-plated contact surfaces on request</li> <li>• Rated current related to rated cross-section &amp; min. No. of poles.</li> <li>• Wire end ferrule without plastic collar to DIN 46228/1</li> <li>• Wire end ferrule with plastic collar to DIN 46228/4</li> <li>• P on drawing = pitch</li> <li>• Crimping shape "A" for wire end ferrules with PZ 6/5 crimping tool recommended.</li> <li>• The test point can only be used as potential-pickup point.</li> <li>• In accordance with IEC 61984, OMNIMATE-connectors are connectors without breaking capacity (COC). During designated use, connectors are not allowed to be engaged or disengaged when live or under load</li> <li>• Long term storage of the product with average temperature of 50 °C and maximum humidity 70%, 36 months</li> </ul> |

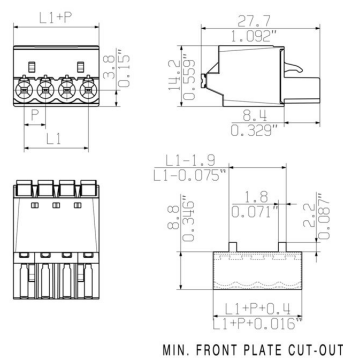
### Besorolások

|             |             |             |             |
|-------------|-------------|-------------|-------------|
| ETIM 8.0    | EC002638    | ETIM 9.0    | EC002638    |
| ETIM 10.0   | EC002638    | ECLASS 14.0 | 27-46-02-02 |
| ECLASS 15.0 | 27-46-02-02 |             |             |

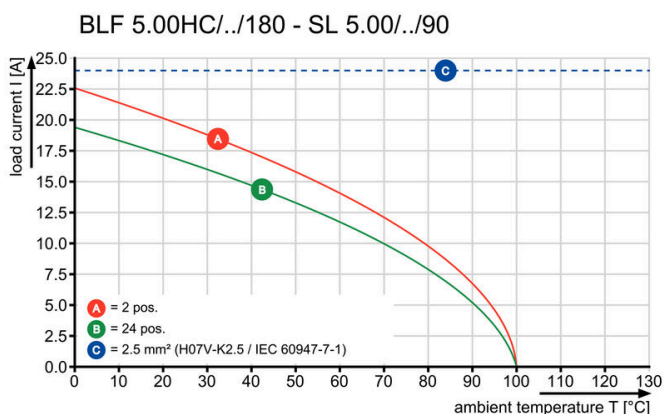
Product image



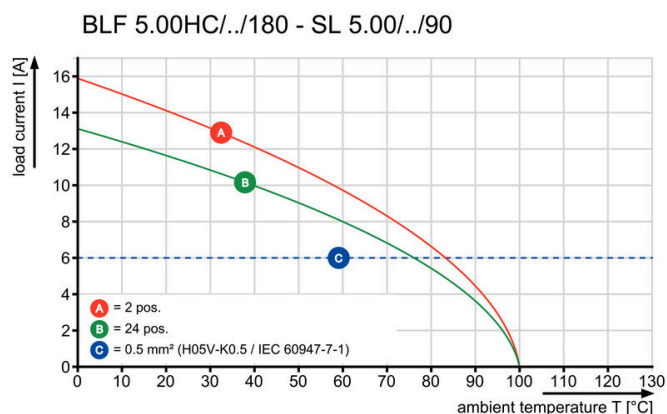
Dimensional drawing



Graph



Graph



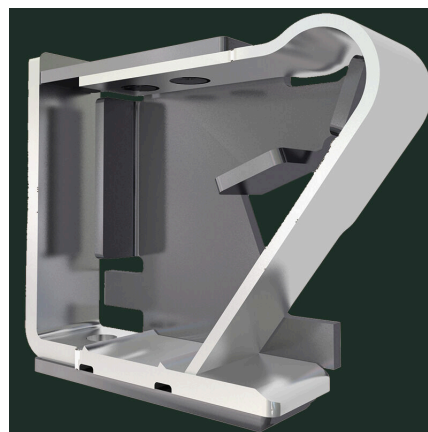
Páratlan funkcionalitás Rendkívüli rezgésállóság

A termék előnyei



Páratlan funkcionalitás Rendkívüli rezgésállóság

A termék előnyei



Teljes körű biztonság Nemesacél kalickás ház

### A termék előnyei



Költséghatékony vezetékezés Gyors és intuitív

### A termék előnyei



Szerszám nélküli csatlakoztatás Többféle felerősítési lehetőség

## BLF 5.00HC/20/180 SN BK BX

Weidmüller Interface GmbH & Co. KG  
Klingenbergstraße 26  
D-32758 Detmold  
Germany

www.weidmueller.com

## Tartozékok

## Kódoló elemek



Csak azt kapcsolja össze, amit kell: a megfelelő csatlakozást a megfelelő helyen.

A kódolási elemek és reteszelő eszközök egyértelműen hozzárendelik a csatlakozóelemeket a gyártási és az üzemelési folyamat során

A kódolási elemeket és a reteszelő eszközöket a szerelés előtt vagy a kábelkonfekcionálás fázisában kell behelyezni. A Weidmüller alternatívája: online konfigurálás a változatkonfigurátor segítségével a szállítás előtti előzetes kódoláshoz.

A kapcsolási táblán történő hibás konfekcionálás és az összekötő elemek téves csatlakoztatása többé nem lehetséges.

Az előny: nincs hibakeresés a gyártás során, és nem merül fel a felhasználó által okozott üzemelési hiba.

## Általános rendelési adatok

|                |                            |  |
|----------------|----------------------------|--|
| Típus          | BLZ/SL KO BK BX            | Változat   |
| Rendelési szám | <a href="#">1545710000</a> | NYÁK dugaszoló csatlakozó, Tartozékok, Kódoló elem, fekete, Pólusszám: 1       |
| GTIN (EAN)     | 4008190087142              |  |
| Qty.           | 50 ST                      |  |
| Típus          | BLZ/SL KO OR BX            | Változat   |
| Rendelési szám | <a href="#">1573010000</a> | NYÁK dugaszoló csatlakozó, Tartozékok, Kódoló elem, narancssárga, Pólusszám: 1 |
| GTIN (EAN)     | 4008190048396              |  |
| Qty.           | 100 ST                     |  |

## Lapos csavarhúzó



Hornyos csavarhúzó lekerekített pengével SD DIN 5265, ISO 2380/2, behajtó a DIN 5264, ISO 2380/1 szerint. Chrom Top hegy, SoftFinish markolat

## Általános rendelési adatok

|                |                            |                        |
|----------------|----------------------------|------------------------|
| Típus          | SDS 0.6X3.5X100            | Változat               |
| Rendelési szám | <a href="#">9008330000</a> | Csavarhúzó, Csavarhúzó |
| GTIN (EAN)     | 4032248056286              |                        |
| Qty.           | 1 ST                       |                        |
| Típus          | SDS 0.6X3.5X200            | Változat               |
| Rendelési szám | <a href="#">9010110000</a> | Csavarhúzó, Csavarhúzó |
| GTIN (EAN)     | 4032248300754              |                        |
| Qty.           | 1 ST                       |                        |

**BLF 5.00HC/20/180 SN BK BX**

**Weidmüller Interface GmbH & Co. KG**  
Klingenbergstraße 26  
D-32758 Detmold  
Germany

[www.weidmueller.com](http://www.weidmueller.com)

**Tartozékok**

|                |                            |                        |
|----------------|----------------------------|------------------------|
| Típus          | SDIS 0.6X3.5X100           | Változat               |
| Rendelési szám | <a href="#">9008390000</a> | Csavarhúzó, Csavarhúzó |
| GTIN (EAN)     | 4032248056354              |                        |
| Qty.           | 1 ST                       |                        |

## BLF 5.00HC/20/180 SN BK BX

Weidmüller Interface GmbH & Co. KG  
Klingenbergstraße 26  
D-32758 Detmold  
Germany

www.weidmueller.com

## Ellendarab

## SL 5.00/135



Dugós csatlakozók 135°-os kivezetéssel. A forrasztócsúcs hossza hullámforrasztáshoz optimalizált. A tűs érintkezősorokon hely található a feliratozáshoz és kódolhatók.

- 400 V (IEC) / 300 V (UL)
- 17 A (IEC) / 15 A (UL)

## Általános rendelési adatok

|                |                            |  |
|----------------|----------------------------|--|
| Típus          | SL 5.00/20/135 3.2SN OR... | Változat   |
| Rendelési szám | <a href="#">1630430000</a> | NYÁK dugaszoló csatlakozó, tűs érintkezősor, nyitott oldal, THT-forrasztott csatlakozás, 5.00 mm, Pólusszám: 20, 135°, Forrasztótüske hossza (l): 3.2 mm, ónozott, narancssárga, Doboz |
| GTIN (EAN)     | 4008190203856              |  |
| Qty.           | 20 ST                      |  |

## SL 5.00/135B



Dugós csatlakozók 135°-os kivezetéssel. A forrasztócsúcs hossza hullámforrasztáshoz optimalizált. A tűs érintkezősorokon hely található a feliratozáshoz és kódolhatók.

- 400 V (IEC) / 300 V (UL)
- 17 A (IEC) / 15 A (UL)

## Általános rendelési adatok

|                |                            |  |
|----------------|----------------------------|--|
| Típus          | SL 5.00/20/135B 3.2SN O... | Változat   |
| Rendelési szám | <a href="#">1630660000</a> | NYÁK dugaszoló csatlakozó, tűs érintkezősor, Illeszkedik a rögzítőbökhöz, THT-forrasztott csatlakozás, 5.00 mm, Pólusszám: 20, 135°, Forrasztótüske hossza (l): 3.2 mm, ónozott, narancssárga, Doboz |
| GTIN (EAN)     | 4008190204082              |  |
| Qty.           | 20 ST                      |  |

## SL 5.00/180



Dugós csatlakozók egyenes kivezetéssel. A forrasztócsúcs hossza hullámforrasztáshoz optimalizált. A tűs érintkezősorokon hely található a feliratozáshoz és kódolhatók.

- 400 V (IEC) / 300 V (UL)
- 18 A (IEC) / 15 A (UL)

## BLF 5.00HC/20/180 SN BK BX

Weidmüller Interface GmbH & Co. KG  
Klingenbergstraße 26  
D-32758 Detmold  
Germany

www.weidmueller.com

## Ellendarab

## Általános rendelési adatok

|                |                            |  |
|----------------|----------------------------|--|
| Típus          | SL 5.00/20/180 3.2SN OR... | Változat   |
| Rendelési szám | <a href="#">1581500000</a> | NYÁK dugaszoló csatlakozó, tús érintkezősor, nyitott oldal, THT-forrasztott csatlakozás, 5.00 mm, Pólusszám: 20, 180°, Forrasztótüske hossza (l): 3.2 mm, ónozott, narancssárga, Doboz |
| GTIN (EAN)     | 4008190044602              |  |
| Qty.           | 20 ST                      |  |

## SL 5.00/180B



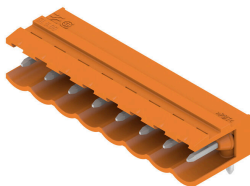
Dugós csatlakozók egyenes kivezetéssel. A forrasztócsúcs hossza hullámforrasztáshoz optimalizált. A tús érintkezősorokon hely található a feliratozáshoz és kódolhatók.

- 400 V (IEC) / 300 V (UL)
- 18 A (IEC) / 15 A (UL)

## Általános rendelési adatok

|                |                            |   |
|----------------|----------------------------|---|
| Típus          | SL 5.00/20/180B 3.2SN O... | Változat  |
| Rendelési szám | <a href="#">1581960000</a> | NYÁK dugaszoló csatlakozó, tús érintkezősor, Illeszkedik a rögzítőtömbökhöz, THT-forrasztott csatlakozás, 5.00 mm, Pólusszám: 20, 180°, Forrasztótüske hossza (l): 3.2 mm, ónozott, narancssárga, Doboz |
| GTIN (EAN)     | 4008190076658              |   |
| Qty.           | 20 ST                      |   |

## SL 5.00/90



Dugós csatlakozók 90°-os kivezetéssel. A forrasztócsúcs hossza hullámforrasztáshoz optimalizált. A tús érintkezősorokon hely található a feliratozáshoz és kódolhatók.

- 400 V (IEC) / 300 V (UL)
- 18 A (IEC) / 15 A (UL)

## Általános rendelési adatok

|                |                            |   |
|----------------|----------------------------|---|
| Típus          | SL 5.00/20/90 3.2SN OR ... | Változat  |
| Rendelési szám | <a href="#">1571300000</a> | NYÁK dugaszoló csatlakozó, tús érintkezősor, nyitott oldal, THT-forrasztott csatlakozás, 5.00 mm, Pólusszám: 20, 90°, Forrasztótüske hossza (l): 3.2 mm, ónozott, narancssárga, Doboz |
| GTIN (EAN)     | 4008190043162              |   |
| Qty.           | 20 ST                      |   |

## BLF 5.00HC/20/180 SN BK BX

Weidmüller Interface GmbH & Co. KG  
Klingenbergstraße 26  
D-32758 Detmold  
Germany

## Ellendarab

www.weidmueller.com

## SL 5.00/90B



Dugós csatlakozók 90°-os kivezetéssel. A forrasztócsúcs hossza hullámforrasztáshoz optimalizált. A tűs érintkezősorokon hely található a feliratozáshoz és kódolhatók.

- 400 V (IEC) / 300 V (UL)
- 18 A (IEC) / 15 A (UL)

## Általános rendelési adatok

|                |                            |   |
|----------------|----------------------------|---|
| Típus          | SL 5.00/20/90B 3.2SN OR... | Változat  |
| Rendelési szám | <a href="#">1581040000</a> | NYÁK dugaszoló csatlakozó, tűs érintkezősor, Illeszkedik a rögzítőtömbökhöz, THT-forrasztott csatlakozás, 5.00 mm, Pólusszám: |
| GTIN (EAN)     | 4008190011734              | 20, 90°, Forrasztótüske hossza (l): 3.2 mm, ónozott, narancssárga,  |
| Qty.           | 20 ST                      | Doboz   |

## SLD 5.00/180G



2-soros tűs érintkezősor párhuzamos tűske elrendezéssel. A forrasztócsúcs hossza hullámforrasztáshoz optimalizált. A tűs érintkezősorokon hely található a feliratozáshoz és kódolhatók.

- 400 V (IEC) / 300 V (UL)
- 11 A (IEC) / 10 A (UL)

## Általános rendelési adatok

|                |                            |   |
|----------------|----------------------------|---|
| Típus          | SLD 5.00/40/180G 3.2SN ... | Változat  |
| Rendelési szám | <a href="#">1614990000</a> | NYÁK dugaszoló csatlakozó, tűs érintkezősor, Oldalt zárt, THT-forrasztott csatlakozás, 5.00 mm, Pólusszám: 40, 180°, Forrasztótüske |
| GTIN (EAN)     | 4008190041168              | hossza (l): 3.2 mm, ónozott, narancssárga, Doboz  |
| Qty.           | 10 ST                      |   |

## SLD 5.00/90G



2-soros tűs érintkezősor párhuzamos tűske elrendezéssel. A forrasztócsúcs hossza hullámforrasztáshoz optimalizált. A tűs érintkezősorokon hely található a feliratozáshoz és kódolhatók.

- 400 V (IEC) / 300 V (UL)
- 11 A (IEC) / 10 A (UL)

## BLF 5.00HC/20/180 SN BK BX

Weidmüller Interface GmbH & Co. KG  
Klingenbergstraße 26  
D-32758 Detmold  
Germany

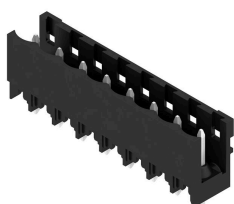
www.weidmueller.com

## Ellendarab

## Általános rendelési adatok

|                |                            |   |
|----------------|----------------------------|---|
| Típus          | SLD 5.00/40/90G 3.2 SN ... | Változat  |
| Rendelési szám | <a href="#">1614530000</a> | NYÁK dugaszoló csatlakozó, tús érintkezősor, Oldalt zárt, THT-forrasztott csatlakozás, 5.00 mm, Pólusszám: 40, 90°, Forrasztótüske hossza (!): 3.2 mm, ónozott, narancssárga, Doboz |
| GTIN (EAN)     | 4008190032654              |   |
| Qty.           | 10 ST                      |   |

## SL-SMT 5.00HC/180 Box



Hőálló, egyenes, tús érintkezősor. Dobozban vagy szalagon. Szalagon és 1,5 mm-es forraszcsőccsal, automata összeszereléshez optimalizálva. 3,2 mm forrasztócsúcs, reflow- és hullámforrasztáshoz. A tús érintkezősorokon hely található a feliratozáshoz és kódolhatók. HC = nagyáramú

## Általános rendelési adatok

|                |                            |   |
|----------------|----------------------------|---|
| Típus          | SL-SMT 5.00HC/20/180 3...  | Változat  |
| Rendelési szám | <a href="#">1841110000</a> | NYÁK dugaszoló csatlakozó, tús érintkezősor, nyitott oldal, THT/THR-forrasztott csatlakozással, 5.00 mm, Pólusszám: 20, 180°, Forrasztótüske hossza (!): 3.2 mm, ónozott, fekete, Doboz |
| GTIN (EAN)     | 4032248351992              |   |
| Qty.           | 20 ST                      |   |

## SL-SMT 5.00HC/180G Box



Hőálló tús érintkezősor, dobozba csomagolva, vagy szalagon. Szalagon, 1,5 mm-es forraszcsőccsal, automata összeszereléshez optimalizálva. 3,2 mm forrasztócsúcs, reflow- és hullámforrasztáshoz. A tús érintkezősorokon hely található a feliratozáshoz és kódolhatók. HC = nagyáramú

## Általános rendelési adatok

|                |                            |   |
|----------------|----------------------------|---|
| Típus          | SL-SMT 5.00HC/20/180G 3... | Változat  |
| Rendelési szám | <a href="#">1841340000</a> | NYÁK dugaszoló csatlakozó, tús érintkezősor, Oldalt zárt, THT/THR-forrasztott csatlakozással, 5.00 mm, Pólusszám: 20, 180°, Forrasztótüske hossza (!): 3.2 mm, ónozott, fekete, Doboz |
| GTIN (EAN)     | 4032248352241              |   |
| Qty.           | 20 ST                      |   |

## BLF 5.00HC/20/180 SN BK BX

Weidmüller Interface GmbH & Co. KG  
Klingenbergstraße 26  
D-32758 Detmold  
Germany

www.weidmueller.com

## Ellendarab

## SL-SMT 5.00HC/90 Box



Hőálló, 90°-os tűs érintkezősor Dobozban vagy szalagon. Szalagon, 1,5 mm-es forraszcúccsal, automata összeszereléshez optimalizálva. 3,2 mm forrasztócsúcs, reflow- és hullámforrasztáshoz. A tűs érintkezősorokon hely található a feliratozáshoz és kódolhatók. HC = nagyáramú

## Általános rendelési adatok

|                |                            |  |
|----------------|----------------------------|--|
| Típus          | SL-SMT 5.00HC/20/90 3.2... | Változat   |
| Rendelési szám | <a href="#">1840070000</a> | NYÁK dugaszoló csatlakozó, tűs érintkezősor, nyitott oldal, THT/THR-forrasztott csatlakozással, 5.00 mm, Pólusszám: 20, 90°. |
| GTIN (EAN)     | 4032248350810              | Forrasztótűske hossza (l): 3.2 mm, ónozott, fekete, Doboz  |
| Qty.           | 20 ST                      |  |

## SL-SMT 5.00HC/90G Box



Hőálló tűs érintkezősor, dobozba csomagolva, vagy szalagon. Szalagon, 1,5 mm-es forraszcúccsal, automata összeszereléshez optimalizálva. 3,2 mm forrasztócsúcs, reflow- és hullámforrasztáshoz. A tűs érintkezősorokon hely található a feliratozáshoz és kódolhatók. HC = nagyáramú

## Általános rendelési adatok

|                |                            |  |
|----------------|----------------------------|--|
| Típus          | SL-SMT 5.00HC/20/90G 3.... | Változat   |
| Rendelési szám | <a href="#">1840300000</a> | NYÁK dugaszoló csatlakozó, tűs érintkezősor, Oldalt zárt, THT/THR-forrasztott csatlakozással, 5.00 mm, Pólusszám: 20, 90°. |
| GTIN (EAN)     | 4032248351046              | Forrasztótűske hossza (l): 3.2 mm, ónozott, fekete, Doboz  |
| Qty.           | 20 ST                      |  |