

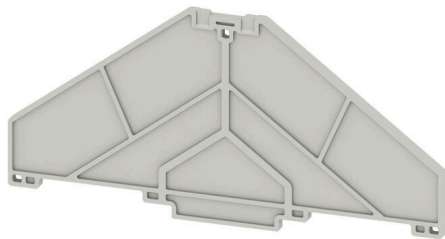
**PAP PRV/PPV8 GR****Weidmüller Interface GmbH & Co. KG**

Klingenbergstraße 26

D-32758 Detmold

Germany

www.weidmueller.com

**Product image**

A Klippon® Connect átfogó kínálatában elérhető tartozékok tökéletes illeszkednek az utolsó részlethez is. Ez lehetővé teszi, hogy az előírt szabványok szerint történjen a felszerelés

**Általános rendelési adatok**

Változat	P-sorozat, Véglap, szürke, 3 mm
Rendelési szám	<a href="#">1211460000</a>
Típus	PAP PRV/PPV8 GR
GTIN (EAN)	4032248113446
Qty.	10 Darab

## Műszaki adatok

## Tanúsítványok

ROHS	Megfelel
------	----------

## Méretek és tömegek

Mélység	58.5 mm	Mélység (coll)	2.3031 inch
Magasság	120 mm	Magasság (coll)	4.7244 inch
Szélesség	3 mm	Szélesség (coll)	0.1181 inch
Nettó tömeg	8.8 g		

## Hőmérsékletek

Tárolási hőmérséklet	-25 °C...55 °C	Ambient temperature	-5 °C...40 °C
Folyamatos üzemi hőmérséklet., min.	-50 °C	Folyamatos üzemi hőmérséklet., max.	125 °C

## Termékek környezetvédelmi megfelelése

RoHS megfelelési állapot	Megfelel, kivétel nélkül
REACH SVHC	Nincs 0,1 tömeg% feletti SVHC

## Anyag adatok

Alapanyag	Polikarbonát	Szín	szürke
UL 94 éghetőségi osztály	V-0		

## Rendszer specifikációk

Változat	Véglap
----------	--------

## Kiegészítő műszaki adatok

Felpattintható	Igen	Telepítési útmutató	Közvetlen rögzítés
Felszerelés típusa	Közvetlen rögzítés		

## Általános

Telepítési útmutató	Közvetlen rögzítés
---------------------	--------------------

## Besorolások

ETIM 8.0	EC000886	ETIM 9.0	EC000886
ETIM 10.0	EC000886	ECLASS 14.0	27-25-03-01
ECLASS 15.0	27-25-03-01		