

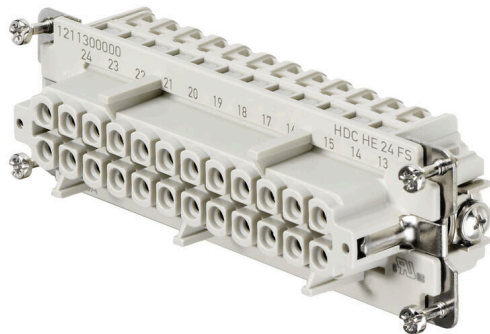
HDC HE 24 FS**Weidmüller Interface GmbH & Co. KG**

Klingenbergstraße 26

D-32758 Detmold

Germany

www.weidmueller.com



A csavaros csatlakozáshoz a vezeték csatlakozás szintjét csavaros elemként terveztük meg. Az összes csavaros csatlakozás fel van szerelve vezetékvédő rugóval (kivéve az 1-es méretet).

Pólusok száma: 24

Névleges áram: 16 A

Névleges feszültség: 500 V

Névleges feszültség UL/CSA szerint: 600 V AC/DC

Általános rendelési adatok

| | |
|----------------|---|
| Változat | HDC-betét, Hüvely, 500 V, 16 A, Pólusszám: 24, Csavaros csatlakozás, Telepítési szerkezeti méret: 8 |
| Rendelési szám | 1211300000 |
| Típus | HDC HE 24 FS |
| GTIN (EAN) | 4008190067298 |
| Qty. | 1 Darab |

Műszaki adatok

Tanúsítványok

Jóváhagyások



| | |
|---------------------------|-----------------------------|
| ROHS | Megfelel |
| UL File Number Search | UL weboldal |
| Tanúsítvány száma (cURus) | E92202 |

Méretek és tömegek

| | | | |
|-------------|---------|------------------|-------------|
| Mélység | 111 mm | Mélység (coll) | 4.3701 inch |
| Magasság | 35.2 mm | Magasság (coll) | 1.3858 inch |
| Szélesség | 34 mm | Szélesség (coll) | 1.3386 inch |
| Nettó tömeg | 138 g | | |

Hőmérsékletek

Hőmérsékleti határérték -40 °C ... 125 °C

Termékek környezetvédelmi megfelelése

| | |
|--|--|
| RoHS megfelelési állapot | Megfelel, kivétellel |
| RoHS alóli kivétel (ha van/ismert ilyen) | 6c |
| REACH SVHC | Lead 7439-92-1, Potassium perfluorobutane sulfonate 29420-49-3 |
| SCIP | e98b2b24-ba23-41bf-8d19-Odda3647412f |

| | | |
|-----------------|-------------------------------|------------------------|
| Vegyszerállóság | Anyag | Aceton |
| | Vegyszerállóság | Ellenálló |
| | Anyag | Ammónia, vizes oldat |
| | Vegyszerállóság | Feltételesen ellenálló |
| | Anyag | Petróleum |
| | Vegyszerállóság | Ellenálló |
| | Anyag | Benzol |
| | Vegyszerállóság | Ellenálló |
| | Anyag | Dízelolaj |
| | Vegyszerállóság | Feltételesen ellenálló |
| | Anyag | Ecetsav, koncentrált |
| | Vegyszerállóság | Ellenálló |
| | Anyag | Kálium-hidroxid |
| | Vegyszerállóság | Feltételesen ellenálló |
| | Anyag | Metanol |
| | Vegyszerállóság | Feltételesen ellenálló |
| | Anyag | Motorolaj |
| | Vegyszerállóság | Feltételesen ellenálló |
| | Anyag | Lég, hígított |
| | Vegyszerállóság | Ellenálló |
| Anyag | Hidroklórfluor-szénhidrogének | |
| Vegyszerállóság | Feltételesen ellenálló | |
| Anyag | Kültéri használat | |
| Vegyszerállóság | Feltételesen ellenálló | |

Méret

| | | | |
|------------------|---------|--------------------|--------|
| Szélesség | 34 mm | Alap teljes hossza | 111 mm |
| Aljzat magassága | 35.2 mm | | |

Műszaki adatok

Általános adatok

| | | |
|--|--|--------|
| Pólusszám | 24 | |
| Dugaszolási ciklusok, ezüst | ≥ 500 | |
| Dugaszolási ciklusok, arany | ≥ 500 | |
| Csatlakozás típusa | Csavaros csatlakozás | |
| Telepítési szerkezeti méret | 8 | |
| UL 94 éghetőségi osztály | V-0 | |
| Térfogati ellenállás | ≤2 mΩ | |
| Szín | bézs | |
| Szigetelési ellenállás | 1010 Ω | |
| Szigetelőanyag | PC üvegszál-erősítéssel (UL listás és vasúti tanúsítással) | |
| Szigetelőanyag csoport | IIIa | |
| Vezeték-keresztmetszet | 2.5 mm ² | |
| PE-csatlakozás max. meghúzási nyomatéka | 1.5 Nm | |
| Felületi minőség | Ezüst-passzívált | |
| Primer érintkező max. nyomatéka | 0.7 Nm | |
| Típus | Hüvely | |
| Szennyezés súlyossága | 3 | |
| PE-csatlakozás min. meghúzási nyomatéka | 1.2 Nm | |
| Alapanyag | Rézötvözet | |
| Min. nyomaték a főérintkező számára | 0.6 Nm | |
| Sorozat | HE | |
| Névleges feszültség (DIN EN 61984) | 500 V | |
| Névleges feszültség az UL/CSA szerint | 600 V AC/DC | |
| Névleges lökőfeszültség (DIN EN 61984) | 6 kV | |
| Névleges áram (DIN EN 61984) | 16 A | |
| Névleges áramerősség (UR) | Vezeték csatlakozási keresztmetszet AWG | AWG 12 |
| | Névleges áram | 20 A |
| | Vezeték csatlakozási keresztmetszet AWG | AWG 14 |
| | Névleges áram | 15 A |
| | Vezeték csatlakozási keresztmetszet AWG | AWG 16 |
| | Névleges áram | 10 A |
| | Vezeték csatlakozási keresztmetszet AWG | AWG 18 |
| | Névleges áram | 7 A |
| | Vezeték csatlakozási keresztmetszet AWG | AWG 20 |
| | Névleges áram | 5 A |
| Névleges áramerősség (cUR) | Vezeték csatlakozási keresztmetszet AWG | AWG 12 |
| | Névleges áram | 19.7 A |
| | Vezeték csatlakozási keresztmetszet AWG | AWG 14 |
| | Névleges áram | 15 A |
| | Vezeték csatlakozási keresztmetszet AWG | AWG 16 |
| | Névleges áram | 11.3 A |
| | Vezeték csatlakozási keresztmetszet AWG | AWG 18 |
| | Névleges áram | 10.3 A |
| | Vezeték csatlakozási keresztmetszet AWG | AWG 20 |
| | Névleges áram | 8 A |
| Halogénmentes | true | |
| Alacsony füstképződés a DIN EN 45545-2 szerint | Igen | |
| BG | 8 | |
| Jelérintkezők száma | 0 | |
| Tápérintkezők száma | 24 | |

HDC HE 24 FS

Weidmüller Interface GmbH & Co. KG

Klingenbergstraße 26

D-32758 Detmold

Germany

www.weidmueller.com

Műszaki adatok

Jelérntkező

| | | | |
|--------------------------|--------|--------------------------|--------|
| Meghúzási nyomaték, max. | 0.7 Nm | Meghúzási nyomaték, min. | 0.6 Nm |
|--------------------------|--------|--------------------------|--------|

PE csatlakozási adatok

| | | | |
|---|----------------------|---|--------------|
| Csatlakozás típusa PE | Csavaros csatlakozás | Kés mérete, hornyos (PE-csatlakozás) | SD 0.8 x 4.0 |
| Csupaszolási hossz, PE-csatlakozás | 10 mm | PE-csatlakozás max. meghúzási nyomatéka | 1.5 Nm |
| PE-csatlakozás min. meghúzási nyomatéka | 1.2 Nm | Rögzítőcsavar | M 4 |
| Névleges keresztmetszet | 4 mm ² | Vezeték keresztmetszet, AWG (PE), min. | AWG 20 |
| Vezeték keresztmetszet, AWG (PE), max. | AWG 12 | | |

Tápirntkező

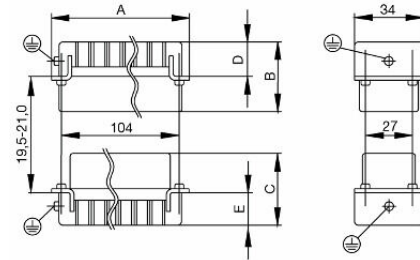
| | | | |
|--------------------------|--------|--------------------------|--------|
| Meghúzási nyomaték, max. | 0.7 Nm | Meghúzási nyomaték, min. | 0.6 Nm |
|--------------------------|--------|--------------------------|--------|

Változat

| | | | |
|---|---------------------|--|----------------------|
| Kés mérete, hornyos (csavaros csatlakozás) | SD 0.6 x 3.5 | Vezeték csatlakozási keresztmetszet AWG, max. | AWG 14 |
| Csupaszolási hossz, névleges csatlakozás | 9 mm | Csatlakozás típusa | Csavaros csatlakozás |
| Telepítési szerkezeti méret | 8 | Térfogati ellenállás | ≤2 mΩ |
| Biztosítócsavar | M 3 | Kés mérete | size PH1 |
| Vezeték csatlakozási keresztmetszet AWG, min. | AWG 20 | Vezeték keresztmetszet, tömör, max. | 2.5 mm ² |
| Vezeték keresztmetszet, tömör, min. | 0.5 mm ² | Vezeték csatlakozási keresztmetszet, finomsodratú, érvéghüvelyekkel és műanyag gallérokkal DIN 46228/4, névleges csatlakozás, max. | 2.5 mm ² |
| Vezeték csatlakozási keresztmetszet, finomsodratú, max. | 2.5 mm ² | Vezeték csatlakozási keresztmetszet, finomsodratú, min. | 0.5 mm ² |
| Vezeték-keresztmetszet, max. | 2.5 mm ² | Vezeték-keresztmetszet, min. | 0.5 mm ² |
| Felületi minőség | Ezüst-passzívált | Primer érintkező max. nyomatéka | 0.7 Nm |
| Alapanyag | Rézötvözet | Min. nyomaték a főérintkező számára | 0.6 Nm |
| BG | 8 | | |

Besorolások

| | | | |
|-------------|-------------|-------------|-------------|
| ETIM 8.0 | EC000438 | ETIM 9.0 | EC000438 |
| ETIM 10.0 | EC000438 | ECLASS 14.0 | 27-44-02-05 |
| ECLASS 15.0 | 27-44-02-05 | | |



HDC HE 24 FS

Weidmüller Interface GmbH & Co. KG

Klingenbergstraße 26

D-32758 Detmold

Germany

www.weidmueller.com

Tartozékok

Lapos csavarhúzó



Szigetelt hornyos csavarhúzó, SDI DIN 7437, ISO 2380/2, Hegy: DIN 5264, ISO 2380/1 szerint, SoftFinish-markolat

Általános rendelési adatok

| | | |
|----------------|----------------------------|------------------------|
| Típus | SDIS 0.6X3.5X100 | Változat |
| Rendelési szám | 9008390000 | Csavarhúzó, Csavarhúzó |
| GTIN (EAN) | 4032248056354 | |
| Qty. | 1 ST | |
| Típus | SDS 0.6X3.5X100 | Változat |
| Rendelési szám | 9008330000 | Csavarhúzó, Csavarhúzó |
| GTIN (EAN) | 4032248056286 | |
| Qty. | 1 ST | |
| Típus | SDIS 0.8X4.0X100 | Változat |
| Rendelési szám | 9008400000 | Csavarhúzó, Csavarhúzó |
| GTIN (EAN) | 4032248056361 | |
| Qty. | 1 ST | |
| Típus | SDS 0.8X4.0X100 | Változat |
| Rendelési szám | 9008340000 | Csavarhúzó, Csavarhúzó |
| GTIN (EAN) | 4032248056293 | |
| Qty. | 1 ST | |

Hornyos csavarhúzó-készlet, Philips



VDE-szigetelt csillagfejű csavarhúzó Phillips csavarokhoz, SDIK PH DIN 7438, ISO 8764/2-PH, kihajtó ISO 8764-PH szerint, SoftFinish-markolat

Általános rendelési adatok

| | | |
|----------------|----------------------------|------------------------|
| Típus | SDIK PH1 | Változat |
| Rendelési szám | 9008570000 | Csavarhúzó, Csavarhúzó |
| GTIN (EAN) | 4032248056569 | |
| Qty. | 1 ST | |

HDC HE 24 FS

Weidmüller Interface GmbH & Co. KG
 Klingenbergstraße 26
 D-32758 Detmold
 Germany

www.weidmueller.com

Tartozékok

| | | |
|----------------|----------------------------|------------------------|
| Típus | SDK PH1 | Változat |
| Rendelési szám | 9008480000 | Csavarhúzó, Csavarhúzó |
| GTIN (EAN) | 4032248056477 | |
| Qty. | 1 ST | |

DSTV



Különböző tartozékok állnak rendelkezésre betétjeinkhez.
 Ez tartalmazza a kódoló elemeket is a betétekhez.

Általános rendelési adatok

| | | |
|----------------|----------------------------|--|
| Típus | DSTV COBU5 | Változat |
| Rendelési szám | 1471500000 | Ipari nehézcsatlakozók, Tartozékok, Kódoló elem |
| GTIN (EAN) | 4008190178543 | |
| Qty. | 100 ST | |
| Típus | DSTV COST4 | Változat |
| Rendelési szám | 1471300000 | Ipari nehézcsatlakozók, Tartozékok, Rögzítő rendszer |
| GTIN (EAN) | 4008190017354 | |
| Qty. | 100 ST | |