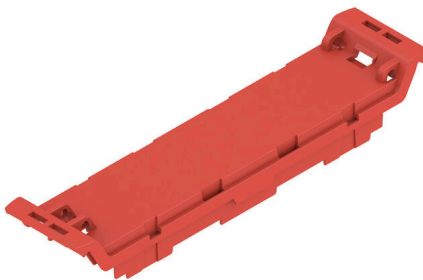


Product image

A CH20M készülék ház fronteleme számos opciót kínál az egyedi kialakításhoz és funkcionalitáshoz. Különböző olyan nyomtatási módszerek közül választhat, mint például a címkenyomtatás és a lézeres gravírozás, amelyekkel precíz és tetszetős szerkezeti kialakítást érhet el.

Az elektronikus komponensek számára lézeres kivágások is lehetségesek. Jelölők is használhatók. A frontelem csuklós fedéllel szerelhető fel, de anélkül is használható.

Általános rendelési adatok

Változat	Első elem, OMNIMATE Housing - CH20M sorozat piros, Első elem, billenthető burkolat előkészítésével együtt, Szélesség: 22.5 mm
Rendelési szám	1209380000
Típus	CH20M22 F RD 2014
GTIN (EAN)	4032248990825
Qty.	50 Darab

Műszaki adatok

Tanúsítványok

ROHS	Megfelel
------	----------

Méretetek és tömegek

Mélység	15.5 mm	Mélység (coll)	0.6102 inch
Magasság	100 mm	Magasság (coll)	3.937 inch
Szélesség	22.5 mm	Szélesség (coll)	0.8858 inch
Nettó tömeg	2.28 g		

Hőmérsékletetek

Ambient temperature	-25 °C...85 °C	Üzemi hőmérsékleti tartomány	-40...120 °C
Páratartalom	5 - 93% rel. páratartalom, Tu = 40 °C, páralecsapódás nélkül		

Termékek környezetvédelmi megfelelése

RoHS megfelelési állapot	Megfelel, kivétel nélkül
REACH SVHC	Nincs 0,1 tömeg% feletti SVHC

Anyagadatok

UL 94 éghetőségi osztály	V-0	Szigetelőanyag	PA 66 GF 30
Szigetelőanyag csoport	I	Felületi minőség	kezeletlen
Alapanyag	Műanyag	Készítőútkepzési összehasonlítási szám (CTI)	600 ≤ CTI

Általános adatok

Szín	piros	Védelmi osztály	IP20 felszerelt állapotban
Színskála (hasonló)	RAL 3020	Információ az egész szerelvényre vonatkozóan, lásd a hivatkozott cikkeket	CH20M22 B BK/OR 2010
Tokozási opció	Nem		

Komponens tulajdonságok

Flip cover mountable	Igen	Marker integrateable	Nem
----------------------	------	----------------------	-----

testreszabási lehetőségek

Felhasználó igénye szerinti kivágás lehetősége	Igen	Felhasználó igénye szerinti feliratozás lehetősége	Igen
Customer specific order process	See guideline under downloads	Alternative colours	More on request
Processing possibilities	Laser processing, Milling		

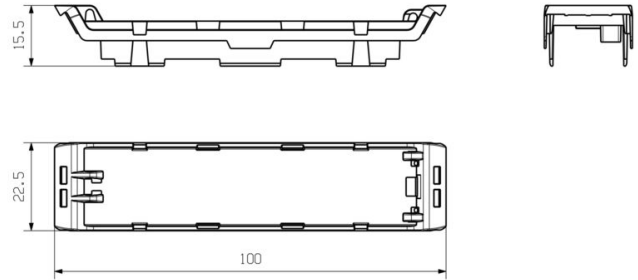
Besorolások

ETIM 8.0	EC001031	ETIM 9.0	EC001031
ETIM 10.0	EC001031	ECLASS 14.0	27-19-06-03
ECLASS 15.0	27-19-06-03		

Product image



Méretrajz



CH20M22 C - felhajtható fedél



A CH20M készülékház billenthető burkolata praktikus funkciókat kínál, amelyek támogatják az Ön alkalmazását. Lezárható, ami további biztonságot és védelmet ad az Ön tartalmi számára. Lehetősége van arra is, hogy címkenyomtatással nyomtasson a burkolatra, így fontos információkat vagy logókat jeleníthet meg jól látható módon. Emellett jelölők is használhatók, amelyekkel specifikus utasításokat vagy jelöléseket helyezhet el közvetlenül a burkolaton.

Általános rendelési adatok

Típus	CH20M22 C BK 1819	Változat
Rendelési szám	2418670000	Modulos ház, OMNIMATE Housing - CH20M sorozat fekete, Áttetsző, Billenthető burkolat, Szélesség: 22.5 mm
GTIN (EAN)	4032248899111	
Qty.	50 ST	
Típus	CH20M22 C TP 8089	Változat
Rendelési szám	1073420000	Modulos ház, OMNIMATE Housing - CH20M sorozat Áttetsző, Billenthető burkolat, Szélesség: 22.5 mm
GTIN (EAN)	4032248831470	
Qty.	50 ST	