

HDC HE 6 MC

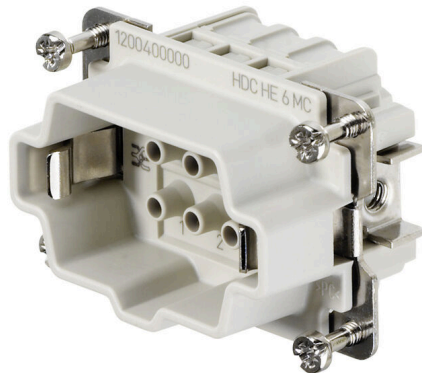
Weidmüller Interface GmbH & Co. KG

Klingenbergstraße 26

D-32758 Detmold

Germany

www.weidmueller.com



A krimpcsatlakozáshoz a vezeték csatlakozási szintjét sajtolható érintkezőként terveztük meg. A bevált krimpcsatlakozást már évtizedek óta szabványként használják.

A betétekhez krimpelhető érintkezőket nem mellékelünk.

Pólusok száma: 6

Névleges áram: 24 A

Névleges feszültség: 500 V

Névleges feszültség UL/CSA szerint: 600 V AC/DC

Általános rendelési adatok

| | |
|----------------|---|
| Változat | HDC-betét, Dugó, 500 V, 24 A, Pólusszám: 6, Krimpelhető csatlakozás, Telepítési szerkezeti méret: 3 |
| Rendelési szám | 1200400000 |
| Típus | HDC HE 6 MC |
| GTIN (EAN) | 4008190110864 |
| Qty. | 1 Darab |

Műszaki adatok

Tanúsítványok

Jóváhagyások



| | |
|---------------------------|-----------------------------|
| ROHS | Megfelel |
| UL File Number Search | UL weboldal |
| Tanúsítvány száma (cURus) | E92202 |

Méreték és tömegek

| | | | |
|-------------|--------|------------------|-------------|
| Mélység | 51 mm | Mélység (coll) | 2.0079 inch |
| Magasság | 34 mm | Magasság (coll) | 1.3386 inch |
| Szélesség | 34 mm | Szélesség (coll) | 1.3386 inch |
| Nettó tömeg | 31.5 g | | |

Hőmérséklet

Hőmérsékleti határérték -40 °C ... 125 °C

Termékek környezetvédelmi megfelelése

| | | |
|--------------------------|--|------------------------|
| RoHS megfelelési állapot | Megfelel, kivétel nélkül | |
| REACH SVHC | Potassium perfluorobutane sulfonate 29420-49-3 | |
| SCIP | 1609748e-c278-4c9b-b3d1-e6215d2988cd | |
| Vegyszerállóság | Anyag | Aceton |
| | Vegyszerállóság | Ellenálló |
| | Anyag | Ammónia, vizes oldat |
| | Vegyszerállóság | Feltételesen ellenálló |
| | Anyag | Petróleum |
| | Vegyszerállóság | Ellenálló |
| | Anyag | Benzol |
| | Vegyszerállóság | Ellenálló |
| | Anyag | Dízelolaj |
| | Vegyszerállóság | Feltételesen ellenálló |
| | Anyag | Ecetsav, koncentrált |
| | Vegyszerállóság | Ellenálló |
| | Anyag | Kálium-hidroxid |
| | Vegyszerállóság | Feltételesen ellenálló |
| | Anyag | Metanol |
| | Vegyszerállóság | Feltételesen ellenálló |
| | Anyag | Motorolaj |
| Vegyszerállóság | Feltételesen ellenálló | |
| Anyag | Lúg, hígított | |
| Vegyszerállóság | Ellenálló | |
| Anyag | Hidroklorfluor-szénhidrogének | |
| Vegyszerállóság | Feltételesen ellenálló | |
| Anyag | Kültéri használat | |
| Vegyszerállóság | Feltételesen ellenálló | |

Méret

| | | | |
|----------------|-------|--------------------|-------|
| Szélesség | 34 mm | Alap teljes hossza | 51 mm |
| Dugó magassága | 34 mm | | |

HDC HE 6 MC

Weidmüller Interface GmbH & Co. KG

Klingenbergstraße 26
D-32758 Detmold
Germany

www.weidmueller.com

Műszaki adatok

Általános adatok

| | | | |
|--|--|---|--------|
| Pólusszám | 6 | | |
| Dugaszolási ciklusok, ezüst | ≥ 500 | | |
| Dugaszolási ciklusok, arany | ≥ 500 | | |
| Csatlakozás típusa | Krimpelhető csatlakozás | | |
| Telepítési szerkezeti méret | 3 | | |
| UL 94 éghetőségi osztály | V-0 | | |
| Térfogati ellenállás | ≤2 mΩ | | |
| Szín | bézs | | |
| Szigetelési ellenállás | 1010 Ω | | |
| Szigetelőanyag | PC üvegszál-erősítéssel (UL listás és vasúti tanúsítással) | | |
| Szigetelőanyag csoport | IIIa | | |
| Vezeték-keresztmetszet | 4 mm ² | | |
| PE-csatlakozás max. meghúzási nyomatéka | 1.5 Nm | | |
| Típus | Dugó | | |
| Szennyezés súlyossága | 3 | | |
| PE-csatlakozás min. meghúzási nyomatéka | 1.2 Nm | | |
| Alapanyag | Rézötvözet | | |
| Sorozat | HE | | |
| Névleges feszültség (DIN EN 61984) | 500 V | | |
| Névleges feszültség az UL/CSA szerint | 600 V AC/DC | | |
| Névleges lökfeszültség (DIN EN 61984) | 6 kV | | |
| Névleges áram (DIN EN 61984) | 24 A | | |
| Névleges áramerősség (UR) | Vezeték csatlakozási keresztmetszet AWG | AWG 12 | |
| | Névleges áram | 20 A | |
| | Vezeték csatlakozási keresztmetszet AWG | AWG 14 | |
| | Névleges áram | 15 A | |
| | Vezeték csatlakozási keresztmetszet AWG | AWG 16 | |
| | Névleges áram | 10 A | |
| | Vezeték csatlakozási keresztmetszet AWG | AWG 18 | |
| | Névleges áram | 7 A | |
| | Vezeték csatlakozási keresztmetszet AWG | AWG 20 | |
| | Névleges áram | 5 A | |
| | Névleges áramerősség (cUR) | Vezeték csatlakozási keresztmetszet AWG | AWG 12 |
| | | Névleges áram | 18 A |
| | | Vezeték csatlakozási keresztmetszet AWG | AWG 14 |
| | | Névleges áram | 14.5 A |
| Vezeték csatlakozási keresztmetszet AWG | | AWG 16 | |
| Névleges áram | | 12 A | |
| Vezeték csatlakozási keresztmetszet AWG | | AWG 18 | |
| Névleges áram | | 7.5 A | |
| Vezeték csatlakozási keresztmetszet AWG | | AWG 20 | |
| Névleges áram | | 8 A | |
| Halogénmentes | | true | |
| Alacsony füstképződés a DIN EN 45545-2 szerint | | Igen | |
| BG | | 3 | |
| Jelérrintkezők száma | | 0 | |
| Tápirrintkezők száma | 6 | | |

PE csatlakozási adatok

| | | | |
|------------------------------------|----------------------|---|--------------|
| Csatlakozás típusa PE | Csavaros csatlakozás | Kés mérete, hornyos (PE-csatlakozás) | SD 0.8 x 4.0 |
| Csupaszolási hossz, PE-csatlakozás | 10 mm | PE-csatlakozás max. meghúzási nyomatéka | 1.5 Nm |

HDC HE 6 MC

Weidmüller Interface GmbH & Co. KG

Klingenbergstraße 26

D-32758 Detmold

Germany

www.weidmueller.com

Műszaki adatok

| | | | |
|---|-------------------|--|--------|
| PE-csatlakozás min. meghúzási nyomatéka | 1.2 Nm | Rögzítőcsavar | M 4 |
| Névleges keresztmetszet | 4 mm ² | Vezeték keresztmetszet, AWG (PE), min. | AWG 20 |
| Vezeték keresztmetszet, AWG (PE), max. | AWG 12 | | |

Változat

| | | | |
|--|-------------------------|---|---------------------|
| Vezeték csatlakozási keresztmetszet AWG, max. | AWG 12 | Csupaszolási hossz, névleges csatlakozás | 7.5 mm |
| Csatlakozás típusa | Krimpelhető csatlakozás | Telepítési szerkezeti méret | 3 |
| Térfogati ellenállás | ≤2 mΩ | Vezeték csatlakozási keresztmetszet AWG, min. | AWG 20 |
| Vezeték keresztmetszet, tömör, max. | 4 mm ² | Vezeték keresztmetszet, tömör, min. | 0.5 mm ² |
| Vezeték csatlakozási keresztmetszet, finomsodratú, érvéghüvelyekkel és műanyag gallérokkal DIN 46228/4, névleges csatlakozás, max. | 4 mm ² | Vezeték csatlakozási keresztmetszet, finomsodratú, max. | 4 mm ² |
| Vezeték csatlakozási keresztmetszet, finomsodratú, min. | 0.5 mm ² | Vezeték-keresztmetszet, max. | 4 mm ² |
| Vezeték-keresztmetszet, min. | 0.5 mm ² | Alapanyag | Rézötvözet |
| BG | 3 | | |

Besorolások

| | | | |
|-------------|-------------|-------------|-------------|
| ETIM 8.0 | EC000438 | ETIM 9.0 | EC000438 |
| ETIM 10.0 | EC000438 | ECLASS 14.0 | 27-44-02-05 |
| ECLASS 15.0 | 27-44-02-05 | | |



HDC HE 6 MC

Weidmüller Interface GmbH & Co. KG

Klingenbergstraße 26

D-32758 Detmold

Germany

www.weidmueller.com

Tartozékok

Lapos csavarhúzó



Szigetelt hornyos csavarhúzó, SDI DIN 7437, ISO 2380/2, Hegy: DIN 5264, ISO 2380/1 szerint, SoftFinish-markolat

Általános rendelési adatok

| | | |
|----------------|----------------------------|------------------------|
| Típus | SDIS 0.6X3.5X100 | Változat |
| Rendelési szám | 9008390000 | Csavarhúzó, Csavarhúzó |
| GTIN (EAN) | 4032248056354 | |
| Qty. | 1 ST | |
| Típus | SDS 0.6X3.5X100 | Változat |
| Rendelési szám | 9008330000 | Csavarhúzó, Csavarhúzó |
| GTIN (EAN) | 4032248056286 | |
| Qty. | 1 ST | |
| Típus | SDIS 0.8X4.0X100 | Változat |
| Rendelési szám | 9008400000 | Csavarhúzó, Csavarhúzó |
| GTIN (EAN) | 4032248056361 | |
| Qty. | 1 ST | |
| Típus | SDS 0.8X4.0X100 | Változat |
| Rendelési szám | 9008340000 | Csavarhúzó, Csavarhúzó |
| GTIN (EAN) | 4032248056293 | |
| Qty. | 1 ST | |

Hornyos csavarhúzó-készlet, Philips



VDE-szigetelt csillagfejű csavarhúzó Phillips csavarokhoz, SDIK PH DIN 7438, ISO 8764/2-PH, kihajtó ISO 8764-PH szerint, SoftFinish-markolat

Általános rendelési adatok

| | | |
|----------------|----------------------------|------------------------|
| Típus | SDIK PH1 | Változat |
| Rendelési szám | 9008570000 | Csavarhúzó, Csavarhúzó |
| GTIN (EAN) | 4032248056569 | |
| Qty. | 1 ST | |

HDC HE 6 MC

Weidmüller Interface GmbH & Co. KG
Klingenbergstraße 26
D-32758 Detmold
Germany

www.weidmueller.com

Tartozékok

| | | |
|----------------|----------------------------|------------------------|
| Típus | SDK PH 1 | Változat |
| Rendelési szám | 9008480000 | Csavarhúzó, Csavarhúzó |
| GTIN (EAN) | 4032248056477 | |
| Qty. | 1 ST | |

Crimping tools



Krimpelő szerszámok kapcsolt érintkezőkhöz

- Kilincsmű a pontos krimpeléshez
- Kioldási lehetőség helytelen működés esetén
- Ütközővel az érintkezők pontos pozicionálásához.

Általános rendelési adatok

| | | |
|----------------|----------------------------|---|
| Típus | CTX CM 1.6/2.5 | Változat |
| Rendelési szám | 9018490000 | Présszerszám, Krimpelő szerszám érintkezőkhöz, 0.14mm ² , 4mm ² , W-krimp |
| GTIN (EAN) | 4008190884598 | |
| Qty. | 1 ST | |
| Típus | CTIN CM 1.6/2.5 | Változat |
| Rendelési szám | 9205430000 | Présszerszám, Krimpelő szerszám érintkezőkhöz, 0.14mm ² , 6mm ² , 4 fogas krimpelés |
| GTIN (EAN) | 4032248733446 | |
| Qty. | 1 ST | |

Érintkező kiserelő szerszám



A Weidmüller krimpelő szerszámok, érintkezőeltávolító szerszámok és száloptikai szerszámok sokaságát kínálja.

Általános rendelési adatok

| | | |
|----------------|----------------------------|--------------------------------------|
| Típus | REMOVAL TOOL HE | Változat |
| Rendelési szám | 1866750000 | Szerszámok, Érintkezőkioldó szerszám |
| GTIN (EAN) | 4032248437078 | |
| Qty. | 1 ST | |

HDC HE 6 MC

Weidmüller Interface GmbH & Co. KG

Klingenbergstraße 26

D-32758 Detmold

Germany

www.weidmueller.com

Tartozékok

HE

Különböző tartozékok állnak rendelkezésre betétjeinkhez. Ez tartalmazza a kódoló elemeket is a betétekhez.



Általános rendelési adatok

| | | |
|----------------|----------------------------|--|
| Típus | HDC HE CP | Változat |
| Rendelési szám | 1003240000 | Ipari nehézcsatlakozók, Tartozékok, Rögzítő rendszer |
| GTIN (EAN) | 4032248698233 | |
| Qty. | 100 ST | |

Krimpelhető érintkezők, HE



A krimp (sajtol) csatlakozások olyan elektronikai és mechanikai kötést biztosítanak a vezeték és az érintkező között, ami egyszerre biztonságos és megbízható. Az optimális krimp csatlakozás gázzáró és korrózióálló.

Általános rendelési adatok

| | | |
|----------------|----------------------------|---|
| Típus | HDC-C-HE-SM0.5AG | Változat |
| Rendelési szám | 1200500000 | Ipari nehézcsatlakozók, Krimpelhető érintkező, HE, HEE, HQ, MixMate, Dugó, Vezeték-keresztmetszet, max.: 0.5, fordított, Rézötvözet |
| GTIN (EAN) | 4008190159627 | |
| Qty. | 100 ST | |
| Típus | HDC-C-HE-SM0.75-1.00AG | Változat |
| Rendelési szám | 1200600000 | Ipari nehézcsatlakozók, Krimpelhető érintkező, HE, HEE, HQ, MixMate, Dugó, Vezeték-keresztmetszet, max.: 1, fordított, Rézötvözet |
| GTIN (EAN) | 4008190171308 | |
| Qty. | 100 ST | |
| Típus | HDC-C-HE-SM1.5AG | Változat |
| Rendelési szám | 1200700000 | Ipari nehézcsatlakozók, Krimpelhető érintkező, HE, HEE, HQ, MixMate, Dugó, Vezeték-keresztmetszet, max.: 1.5, fordított, Rézötvözet |
| GTIN (EAN) | 4008190074920 | |
| Qty. | 100 ST | |
| Típus | HDC-C-HE-SM2.5AG | Változat |
| Rendelési szám | 1200800000 | Ipari nehézcsatlakozók, Krimpelhető érintkező, HE, HEE, HQ, MixMate, Dugó, Vezeték-keresztmetszet, max.: 2.5, fordított, Rézötvözet |
| GTIN (EAN) | 4008190131913 | |
| Qty. | 100 ST | |

HDC HE 6 MC

Weidmüller Interface GmbH & Co. KG

Klingenbergstraße 26

D-32758 Detmold

Germany

www.weidmueller.com

Tartozékok

| | | |
|----------------|----------------------------|---|
| Típus | HDC-C-HE-SM4.0AG | Változat |
| Rendelési szám | 1200900000 | Ipari nehézcsatlakozók, Krimpelhető érintkező, HE, HEE, HQ, MixMate, Dugó, Vezeték-keresztmetszet, max.: 4, fordított, Rézötívözet |
| GTIN (EAN) | 4008190115906 | |
| Qty. | 100 ST | |
| Típus | HDC-C-HE-SM0.5AU | Változat |
| Rendelési szám | 1651420000 | Ipari nehézcsatlakozók, Krimpelhető érintkező, HE, HEE, HQ, MixMate, Dugó, Vezeték-keresztmetszet, max.: 0.5, fordított, Rézötívözet |
| GTIN (EAN) | 4008190400095 | |
| Qty. | 100 ST | |
| Típus | HDC-C-HE-SM0.75-1.00AU | Változat |
| Rendelési szám | 1651430000 | Ipari nehézcsatlakozók, Krimpelhető érintkező, HE, HEE, HQ, MixMate, Dugó, Vezeték-keresztmetszet, max.: 1, fordított, Rézötívözet |
| GTIN (EAN) | 4008190400101 | |
| Qty. | 100 ST | |
| Típus | HDC-C-HE-SM1.5AU | Változat |
| Rendelési szám | 1651440000 | Ipari nehézcsatlakozók, Krimpelhető érintkező, HE, HEE, HQ, MixMate, Dugó, Vezeték-keresztmetszet, max.: 1.5, fordított, Rézötívözet |
| GTIN (EAN) | 4008190400118 | |
| Qty. | 100 ST | |
| Típus | HDC-C-HE-SM2.5AU | Változat |
| Rendelési szám | 1651450000 | Ipari nehézcsatlakozók, Krimpelhető érintkező, HE, HEE, HQ, MixMate, Dugó, Vezeték-keresztmetszet, max.: 2.5, fordított, Rézötívözet |
| GTIN (EAN) | 4008190400125 | |
| Qty. | 100 ST | |
| Típus | HDC-C-HE-SM4.0AU | Változat |
| Rendelési szám | 1651460000 | Ipari nehézcsatlakozók, Krimpelhető érintkező, HE, HEE, HQ, MixMate, Dugó, Vezeték-keresztmetszet, max.: 4, fordított, Rézötívözet |
| GTIN (EAN) | 4008190400132 | |
| Qty. | 100 ST | |
| Típus | HDC-C-HE-SM4.65AU | Változat |
| Rendelési szám | 1116540000 | Ipari nehézcsatlakozók, Krimpelhető érintkező, HE, HEE, HQ, MixMate, Dugó, Vezeték-keresztmetszet, max.: 4.65, fordított, Rézötívözet |
| GTIN (EAN) | 4032248897261 | |
| Qty. | 100 ST | |

DSTV



Különböző tartozékok állnak rendelkezésre betétjeinkhez. Ez tartalmazza a kódoló elemeket is a betétekhez.

Általános rendelési adatok

| | | |
|----------------|----------------------------|---|
| Típus | DSTV COBU5 | Változat |
| Rendelési szám | 1471500000 | Ipari nehézcsatlakozók, Tartozékok, Kódoló elem |
| GTIN (EAN) | 4008190178543 | |
| Qty. | 100 ST | |

Tartozékok

| | | |
|----------------|----------------------------|--|
| Típus | DSTV COST4 | Változat |
| Rendelési szám | 1471300000 | Ipari nehézcsatlakozók, Tartozékok, Rögzítő rendszer |
| GTIN (EAN) | 4008190017354 | |
| Qty. | 100 ST | |