

KTB FS 765015 S4E1

Weidmüller Interface GmbH & Co. KG

Klingenbergstraße 26

D-32758 Detmold

Germany

www.weidmueller.com

A kép illusztráció



Abbildung ähnlich

A Klippon® TB és a Klippon® STB szekrény választék kiváló teljesítményjellemzőket kínál még a legszigorúbb környezeti feltételek között is. Továbbá kielégíti a potenciálisan robbanásveszélyes környezetek követelményeit is, amelyek különösen a feldolgozó vagy az energiatermelő iparágakban fordulnak elő. A Klippon® TB FS házak további előnyöket kínálnak egy olyan termékválasztékhoz, amely már most is eredményes piacvezető.

A Klippon® TB FS házválaszték a következő előnyöket nyújtja:

- 12 méretben és 3 standard mélységgel kapható
- Akár 4 tömszelencelemezzel is ellátható
- Összenyomással szemben védett tömszelence
- Fedélzár a tömített zónán kívül
- Tökéletesített hőmérsékleti tulajdonságok
- IP66/IP67 szintű védettség
- Földelőcsap a ház burkolatán és alján
- Hegesztett rögzítőlábak

Általános rendelési adatok

| | |
|----------------|--|
| Változat | Klippon TB FS (Terminal Box - Fixing Screw), Üres ház, Nemesacél házak, Magasság: 762 mm, Szélesség: 508 mm, Mélység: 150 mm, Tömszelence lemezek: Alsó, Alapanyag: Nemesacél 1.4404 (316 L), Elektropolírozott, ezüst |
| Rendelési szám | 1196510000 |
| Típus | KTB FS 765015 S4E1 |
| GTIN (EAN) | 4032248979448 |
| Qty. | 1 Darab |

Műszaki adatok

Tanúsítványok

Jóváhagyások



| | |
|---------------------------|-----------------------------|
| ROHS | Megfelel |
| UL File Number Search | UL weboldal |
| Tanúsítvány száma (cULus) | E256877 |

Méreték és tömegek

| | | | |
|----------------------------|---------|-----------------------------|--------------|
| Mélység | 150 mm | Mélység (coll) | 5.9055 inch |
| Magasság | 762 mm | Magasság (coll) | 29.9999 inch |
| Szélesség | 508 mm | Szélesség (coll) | 20 inch |
| Rögzítési méret - magasság | 508 mm | Rögzítési méret - szélesség | 534 mm |
| Nettó tömeg | 18600 g | | |

Hőmérséklet

| | | | |
|-------------------|-----------------|--|---|
| Üzemi hőmérséklet | -60 °C...135 °C | Megjegyzés: szobahőmérséklet (szerviz) | 105 °C hőmérséklet felett az IP-védelem IP66-re korlátozódik. |
|-------------------|-----------------|--|---|

Termékek környezetvédelmi megfelelése

| | |
|--|--------------------------------------|
| RoHS megfelelési állapot | Megfelel, kivétellel |
| RoHS alóli kivétel (ha van/ismert ilyen) | 6c |
| REACH SVHC | Lead 7439-92-1 |
| SCIP | 8d5fcdfe-c58e-44e1-a6b4-74d2bbccc9dd |

Ház földelés

| | |
|----------------------|---|
| Földelés, ház, belső | Ráhegesztett M6 rozsdamentes acél földelőcsap a ház alsó felében és a fedélben., Átmenő M10 földelőcsap a ház alsórészben |
|----------------------|---|

Tanúsítványszámok - tokozat

| | | | |
|---|---------------------------|--|----------------------------|
| Tanúsítvány száma, UL Haz.Loc. | E223792 | Megfelelési nyilatkozat száma (DoC LVD) | DE PS261X 160412 001ISS03 |
| Tanúsítvány száma, UL Ord.Loc. | E243298 | Tanúsítvány száma, UL 508A | E223801 |
| Megfelelési nyilatkozat száma (AoC) | DE PS261X 160309 001ISS06 | Tanúsítvány száma, UL, sorkapocsdoboz | E223792 |
| Tanúsítvány száma, elektronikadoboz (NEPSI) | 2020322303003289 | Tanúsítvány száma - üres ház (ECAS) | 21-09-25241/ E21-09-053807 |
| Tanúsítvány száma, sorkapocsdoboz (KOSHA) | 16-AV4BO-0245X | Tanúsítvány száma - üres ház (INMETRO) LMP | 21.0016U |
| Tanúsítvány sz. (DNV) | TAE000013S | Tanúsítvány száma sorkapocsdoboz (AEx) | E223792 |

KTB FS 765015 S4E1

Weidmüller Interface GmbH & Co. KG
Klingenbergstraße 26
D-32758 Detmold
Germany

www.weidmueller.com

Műszaki adatok

| | | | |
|---|--|-------------------------------------|--------------------|
| Tanúsítvány száma, sorkapocsdoboz (ATEX) | IBExU14ATEX1050 | Tanúsítvány száma - üres ház (ATEX) | IBExU14ATEX1028 U |
| Tanúsítvány száma, sorkapocsdoboz (INMETRO) | LMP 21.0017 | Tanúsítvány száma (INMETRO) | IEX13.0006U |
| Tanúsítvány száma, sorkapocsdoboz (IECEX) | IECEXIBE14.0013 | Tanúsítvány száma üres ház (IECEX) | IECEX IBE 14.0004U |
| Tanúsítvány száma (IECEX) | IECEXKEM10.0013U | Tanúsítvány száma (ATEX) | KEMA10ATEX0046U |
| Tanúsító intézet | ATEX, CCoE, DNV, IECEX, INMETRO, KC, NEPSI, CCC, UL AEx Class Div., UL AEx Class Zone, cULus | Tanúsítvány száma (cULus) | E256877 |

Tömszelencék, bal

| | | | |
|-----|----|-----|----|
| M63 | 0 | M75 | 0 |
| M12 | 58 | M50 | 6 |
| M16 | 32 | M32 | 10 |
| M25 | 12 | M20 | 26 |
| M40 | 8 | | |

Tömszelencék, felső/alsó

| | | | |
|-----|----|-----|----|
| M20 | 21 | M12 | 42 |
| M63 | 0 | M40 | 6 |
| M32 | 7 | M25 | 9 |
| M50 | 5 | M75 | 0 |
| M16 | 24 | | |

Tömszelencék, jobb

| | | | |
|-----|----|-----|----|
| M25 | 12 | M63 | 0 |
| M75 | 0 | M16 | 32 |
| M40 | 8 | M50 | 6 |
| M32 | 10 | M20 | 26 |
| M12 | 58 | | |

függőleges összeállítás

| | | | |
|---|-------|--|------|
| DIN sínek és sorkapcsok darabszáma (10 mm ² , függőleges) | 3x67 | DIN sínek és sorkapcsok darabszáma (16 mm ² , függőleges) | 2x56 |
| DIN sínek és sorkapcsok darabszáma (2,5 mm ² , függőleges) | 4x132 | DIN sínek és sorkapcsok darabszáma (35 mm ² , függőleges) | 2x42 |
| DIN sínek és sorkapcsok darabszáma (4 mm ² , függőleges) | 4x111 | DIN sínek és sorkapcsok darabszáma (6 mm ² , függőleges) | 3x83 |

vízszintes összeállítás

| | | | |
|---|------|--|------|
| DIN sínek és sorkapcsok darabszáma (10 mm ² , vízszintes) | 5x42 | DIN sínek és sorkapcsok darabszáma (16 mm ² , vízszintes) | 4x35 |
| DIN sínek és sorkapcsok darabszáma (2,5 mm ² , vízszintes) | 7x82 | DIN sínek és sorkapcsok darabszáma (35 mm ² , vízszintes) | 3x26 |
| DIN sínek és sorkapcsok darabszáma (4 mm ² , vízszintes) | 6x69 | DIN sínek és sorkapcsok darabszáma (6 mm ² , vízszintes) | 5x52 |

Általános információ

| | | | |
|--------------------------|--------|--------------------------------|--------|
| Burkolat anyagvastagsága | 1.5 mm | Peremes aljzat anyagvastagsága | 3 mm |
| Ház anyagvastagsága | 1.5 mm | Üzemi hőmérséklet, max. | 135 °C |

KTB FS 765015 S4E1

Weidmüller Interface GmbH & Co. KG

Klingenbergstraße 26

D-32758 Detmold

Germany

www.weidmueller.com

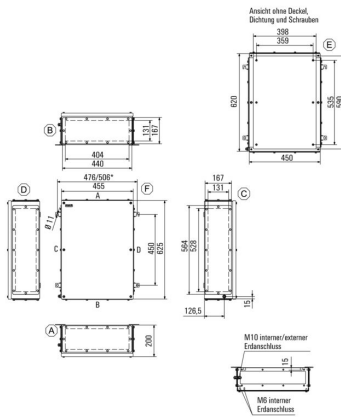
Műszaki adatok

| | | | |
|--------------------------------|---|-------------------------|---|
| Üzemi hőmérséklet, min. | -60 °C | Fedél kiegészítő | M6 hatlapú hornyos csavarok, SW10 |
| Szabványok | DIN EN 62208 - Üres ház normál, DIN EN 15085-2, EN 60079-0, EN 60079-7, EN 60079-31, IEC 60079-0, IEC 60079-7, IEC 60079-31 | Felületi minőség | Elektropolírozott |
| Ütésállóság | 7 J ATEX verzió, 10 J standard változat | AF mérete | 10 mm |
| Védelmi osztály | IP66, IP67 | Alapanyag | Nemesacél 1.4404 (316 L) |
| Tömítés anyaga | Szilikon | Fedélcsavarok nyomatéka | 2.5 Nm |
| Integrált rögzítést | 4, 6 vagy 9 db M6 tőcsavar belső (anya) menet | Ház kiegészítő | 4 ráhegesztett rögzítő láb 11 mm-es furatokkal (2 hornyos láb és 2 kereszt alakú láb) |
| Megjegyzés: védettségi osztály | 105 °C feletti hőmérsékleti tartományban használva az IP-védelem IP 66-ra korlátozódik. | Flange plate mounting | M6 hatlapfejű csavarok 10 SW |
| Protection class (UL) | Type 3, Type 4X, Type 12 | Fedélcsavarok száma | 8 |
| Tömszelence lemezek | Alsó | Doboz mérete | 690x920x240 |
| Szerelőnyílás: szélesség | 456 mm | Külső méretek | 773 x 559 x 158,5 |
| Aljzatperem | Igen | Max. teherbírás | 155 kg |
| Szerelőnyílás: magasság | 710 mm | PE-csavarok pozíciója | Ház, C oldal |
| Felhasználási területek | Robbanásveszélyes zóna, Folyamatirányítás, Olaj- és gázipar, Vegyipar, Tengeri, Szárazföldi | | |

Besorolások

| | | | |
|-------------|-------------|-------------|-------------|
| ETIM 8.0 | EC002503 | ETIM 9.0 | EC002503 |
| ETIM 10.0 | EC002503 | ECLASS 14.0 | 27-18-05-02 |
| ECLASS 15.0 | 27-18-05-02 | | |

Méretrajz



KTB FS 765015 S4E1

Weidmüller Interface GmbH & Co. KG
Klingenbergstraße 26
D-32758 Detmold
Germany

Tartozékok

www.weidmueller.com

762 x 508mm



Integrálható, bővíthető és testre szabható: Az ideális bővítés minden alkalmazáshoz
Az új Klippon tartozékainak konzisztens szerkezete® TB házcsalád konzisztens felépítésű tartozékválasztékával bármilyen alkalmazás speciális igényeihez egyszerűen hozzáigazíthatja a házakat.
Rögzítőlemezek
Szerelőlapok, furatkiosztással vagy anélkül, DIN szerelősínek hosszanti és keresztirányú szereléséhez, vagy komponensek szereléséhez közvetlenül a szerelőlapra.

Általános rendelési adatok

| | | |
|----------------|----------------------------|--|
| Típus | KTB MOPL 7650 MSZN | Változat |
| Rendelési szám | 1194030000 | Klippon TB (Terminal Box), Rögzítőlemez, Magasság: 707 mm, Szélesség: 447 mm, Mélység: 12 mm, Alapanyag: Lemezacél, galvanizált, ezüst |
| GTIN (EAN) | 4050118028621 | |
| Qty. | 1 ST | |
| Típus | KTB MOPL 7650 S2N | Változat |
| Rendelési szám | 1193900000 | Klippon TB (Terminal Box), Rögzítőlemez, Magasság: 707 mm, Szélesség: 447 mm, Mélység: 12 mm, Alapanyag: Nemesacél 1.4301 (304), kezeletlen, ezüst |
| GTIN (EAN) | 4050118028515 | |
| Qty. | 1 ST | |
| Típus | KTB MOPL 7650 MSZN H | Változat |
| Rendelési szám | 2022680000 | Klippon TB (Terminal Box), Rögzítőlemez, perforálva, Magasság: 707 mm, Szélesség: 447 mm, Mélység: 12 mm, Alapanyag: Lemezacél, galvanizált, ezüst |
| GTIN (EAN) | 4050118403893 | |
| Qty. | 1 ST | |
| Típus | KTB MOPL 7650 S2N H | Változat |
| Rendelési szám | 1257750000 | Klippon TB (Terminal Box), Rögzítőlemez, perforálva, Magasság: 707 mm, Szélesség: 447 mm, Mélység: 12 mm, Alapanyag: Nemesacél 1.4301 (304), kezeletlen, ezüst |
| GTIN (EAN) | 4050118049299 | |
| Qty. | 1 ST | |

Tömszelencelemezek földelőcsapok nélkül



Integrálható, bővíthető és testre szabható: Az ideális bővítés minden alkalmazáshoz
Az új Klippon tartozékainak konzisztens szerkezete® TB házcsalád konzisztens felépítésű tartozékválasztékával bármilyen alkalmazás speciális igényeihez egyszerűen hozzáigazíthatja a házakat.
Karimalemezek
Aljzatperemek kétféle vastagságban, az előszerelt aljzatperemek egyszerű cseréjéhez.

Általános rendelési adatok

| | | |
|----------------|----------------------------|---|
| Típus | KTB GP 765015 AB S4 | Változat |
| Rendelési szám | 1281230000 | Klippon TB (Terminal Box), aljzatperem2, egyenes, Magasság: 502 mm, Szélesség: 117 mm, Mélység: 3 mm, Tömszelence lemezek: felső, Alsó, Alapanyag: 1.4404 rozsdamentes acél, Elektropolírozott, ezüst |
| GTIN (EAN) | 4050118071863 | |
| Qty. | 1 ST | |

KTB FS 765015 S4E1

Weidmüller Interface GmbH & Co. KG
Klingenbergstraße 26
D-32758 Detmold
Germany

www.weidmueller.com

Tartozékok

Rozsdamentes acél tömszelencelemezek – 6 mm



Integrálható, bővíthető és testre szabható: Az ideális bővítés minden alkalmazáshoz
Az új Klippon tartozékainak konzisztens szerkezete® TB házcsalád konzisztens felépítésű tartozékválasztékával bármilyen alkalmazás speciális igényeihez egyszerűen hozzáigazíthatja a házakat.
Karimalemezek
Aljzatperemek kétféle vastagságban, az előszerelt aljzatperemek egyszerű cseréjéhez.

Általános rendelési adatok

| | | |
|----------------|----------------------------|--|
| Típus | KTB GP 765015 AB S4 6MM | Változat |
| Rendelési szám | 1256660000 | Klippon TB (Terminal Box), aljzatperem2, egyenes, Magasság: 502 mm, Szélesség: 117 mm, Mélység: 6 mm, Tömszelence lemezek: |
| GTIN (EAN) | 4050118093988 | felső, Alsó, Alapanyag: 1.4404 rozsdamentes acél, Elektropolírozott, ezüst |
| Qty. | 1 ST | |

Tömszelencelemezek földelőcsapokkal



Integrálható, bővíthető és testre szabható: Az ideális bővítés minden alkalmazáshoz
Az új Klippon tartozékainak konzisztens szerkezete® TB házcsalád konzisztens felépítésű tartozékválasztékával bármilyen alkalmazás speciális igényeihez egyszerűen hozzáigazíthatja a házakat.
Karimalemezek
Aljzatperemek kétféle vastagságban, az előszerelt aljzatperemek egyszerű cseréjéhez.

Általános rendelési adatok

| | | |
|----------------|----------------------------|--|
| Típus | KTB GP 765015 AB S4 PE | Változat |
| Rendelési szám | 2024040000 | Klippon TB (Terminal Box), aljzatperem2, egyenes, Magasság: 502 mm, Szélesség: 117 mm, Mélység: 3 mm, Tömszelence lemezek: |
| GTIN (EAN) | 4050118404371 | felső, Alsó, Alapanyag: 1.4404 rozsdamentes acél, Elektropolírozott, ezüst |
| Qty. | 1 ST | |

Rozsdamentes acél 1.4301



Integrálható, bővíthető és testre szabható: Az ideális bővítés minden alkalmazáshoz
Az új Klippon tartozékainak konzisztens szerkezete® TB házcsalád konzisztens felépítésű tartozékválasztékával bármilyen alkalmazás speciális igényeihez egyszerűen hozzáigazíthatja a házakat.
Esővédő burkolatok
Az esővédő burkolat ideális további védelmi szintet biztosít a háznak, ha az szokatlan klímájú területeken van telepítve, például előfordulnak nagyon heves esőzések, vagy extrém erős közvetlen napsütés.

KTB FS 765015 S4E1

Weidmüller Interface GmbH & Co. KG
Klingenbergstraße 26
D-32758 Detmold
Germany

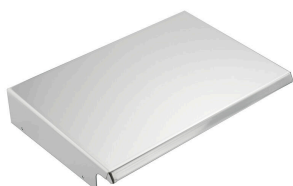
www.weidmueller.com

Tartozékok

Általános rendelési adatok

| | | |
|----------------|----------------------------|--|
| Típus | KTB RNHD 765015 R | Változat |
| Rendelési szám | 1281530000 | Klippon TB (Terminal Box), Esővédő fedél, Magasság: 53.9 mm, Szélesség: 513 mm, Mélység: 160.5 mm, Alapanyag: 1.4301 rozsdamentes acél, Tükörpolírozott, ezüst |
| GTIN (EAN) | 4050118072150 | |
| Qty. | 1 ST | |

Rozsdamentes acél 1.4404 (316 L)



Integrálható, bővíthető és testre szabható: Az ideális bővítés minden alkalmazáshoz
Az új Klippon tartozékainak konzisztens szerkezete® TB házcsalád konzisztens felépítésű tartozékválasztékával bármilyen alkalmazás speciális igényeihez egyszerűen hozzáigazíthatja a házakat.
Esővédő burkolatok
Az esővédő burkolat ideális további védelmi szintet biztosít a háznak, ha az szokatlan klímájú területeken van telepítve, például előfordulnak nagyon heves esőzések, vagy extrém erős közvetlen napsütés.

Általános rendelési adatok

| | | |
|----------------|----------------------------|--|
| Típus | KTB RNHD 765015 S4E R | Változat |
| Rendelési szám | 1314290000 | Klippon TB (Terminal Box), Esővédő fedél, Magasság: 53.9 mm, Szélesség: 513 mm, Mélység: 160.5 mm, Alapanyag: Nemesacél 1.4404 (316 L), Elektropolírozott, ezüst |
| GTIN (EAN) | 4050118117288 | |
| Qty. | 1 ST | |

Típuscímke-tartó



Integrálható, bővíthető és testre szabható: Az ideális bővítés minden alkalmazáshoz
Az új Klippon tartozékainak konzisztens szerkezete® TB házcsalád konzisztens felépítésű tartozékválasztékával bármilyen alkalmazás speciális igényeihez egyszerűen hozzáigazíthatja a házakat.
Adattábla tartók
Sokféle kialakítású címketartó áll rendelkezésre az igény szerinti feltűnő kijelzéshez és a szükséglet szerinti további adattáblákhoz .

Általános rendelési adatok

| | | |
|----------------|----------------------------|---|
| Típus | TPSDHA KTB 100X25 S2 2R | Változat |
| Rendelési szám | 1257640000 | Klippon TB (Terminal Box), Adattábla tartó, Szegecselt, Magasság: 25 mm, Szélesség: 141 mm, Mélység: 16.5 mm, Alapanyag: Nemesacél 1.4301 (304), Tükörpolírozott, ezüst |
| GTIN (EAN) | 4050118070354 | |
| Qty. | 1 ST | |
| Típus | TPSDHA KTB 130X50 S2 R | Változat |
| Rendelési szám | 1283450000 | Klippon TB (Terminal Box), Adattábla tartó, Szegecselt, Magasság: 50 mm, Szélesség: 171 mm, Mélység: 16.5 mm, Alapanyag: 1.4301 rozsdamentes acél, Nemesacél 1.4301 (304), Tükörpolírozott, ezüst |
| GTIN (EAN) | 4050118073621 | |
| Qty. | 1 ST | |

KTB FS 765015 S4E1

Weidmüller Interface GmbH & Co. KG

Klingenbergstraße 26

D-32758 Detmold

Germany

www.weidmueller.com

Tartozékok

| | | |
|----------------|----------------------------|--|
| Típus | TPSDHA KTB 70X70M3 S2 R | Változat |
| Rendelési szám | 1279320000 | Klippon TB (Terminal Box), Adattábla tartó, Szegecselt, Magasság: 70 mm, Szélesség: 70 mm, Mélység: 20 mm, Alapanyag: 1.4301 rozsdamentes acél, Nemesacél 1.4301 (304), Tükröpolírozott, ezüst |
| GTIN (EAN) | 4050118070101 | |
| Qty. | 1 ST | |

Szerelési anyag



Integrálás, kiterjesztés és egyedi igényekre szabás – tökéletes kiegészítés minden alkalmazáshoz

Az új Klippon® TB házcsalád komplett tartozék-választékával bármilyen alkalmazás speciális igényeihez egyszerűen hozzáigazíthatja a házakat.

Szerelési elemek készlete

Szerelési hardver készletek kaphatók a könnyen szerelhető típusú címketartók, dokumentumtartók és esővédő fedelek gyors felszereléséhez.

A címke rögzítőkészlet – SC szükséges a m (Trafolyte) ID vagy betűcímke felszereléséhez. Ennek a készletnek a segítségével az azonosító- vagy típuscímke közvetlenül a szekrényburkolatra szerelhető. A címkerögzítő készletet kifejezetten erre a célra fejlesztettük ki. Csak ha ezt a rögzítőkészletet használja, tudja biztosítani, hogy nem kerül szivárgás a szekrényre vagy a címke nem sérül meg. A univerzális rögzítőkészletet – TPSD pl. a betűcímke tartók, esővédő burkolatok vagy dokumentumtartók biztonságos és gyors felszereléséhez fejlesztettük ki. Ha ezt a rögzítőkészletet használja, tudja minimalizálni vagy elkerülni a szivárgások kockázatát.

Általános rendelési adatok

| | | |
|----------------|----------------------------|---|
| Típus | SD FIXING SET | Változat |
| Rendelési szám | 1285200000 | Klippon TB (Terminal Box), Azonosító tábla-rögzítőkészlet, Magasság: 12 mm, Szélesség: 12 mm, Mélység: 16.4 mm, Alapanyag: Nemesacél, rozsdamentes, kezeletlen, ezüst |
| GTIN (EAN) | 4050118075472 | |
| Qty. | 1 ST | |
| Típus | TPSD FIXING SET KTB | Változat |
| Rendelési szám | 1252190000 | Klippon TB (Terminal Box), Típus tábla-rögzítőkészlet, Alapanyag: Nemesacél, rozsdamentes, kezeletlen, ezüst |
| GTIN (EAN) | 4050118043969 | |
| Qty. | 1 ST | |

Földelő töcsavar



Integrálható, bővíthető és testre szabható: Az ideális bővítés minden alkalmazáshoz

Az új Klippon® TB házcsalád konzisztens felépítésű tartozék-választékával bármilyen alkalmazás speciális igényeihez egyszerűen hozzáigazíthatja a házakat.

Földelőcsavarok

A földelőcsavarokat komplett alkatrészként lehet cserélni, két változatban – sárgarézből és rozsdamentes acélból.

Tartozékok

Általános rendelési adatok

| | | |
|----------------|----------------------------|---|
| Típus | PEBZ M10 KTB BR SET | Változat |
| Rendelési szám | 1192680000 | Klippon TB (Terminal Box), Földelő tócsavar, Egyéb, Magasság: 21 mm, Szélesség: 21 mm, Mélység: 48.7 mm, Alapanyag: Sárgaréz, kezeletlen, ezüst |
| GTIN (EAN) | 4032248974641 | |
| Qty. | 1 ST | |
| Típus | PEBZ M10 KTB S4 SET | Változat |
| Rendelési szám | 1192690000 | Klippon TB (Terminal Box), Földelő tócsavar, Egyéb, Magasság: 21 mm, Szélesség: 21 mm, Mélység: 48.7 mm, Alapanyag: Nemesacél 1.4404 (316 L), kezeletlen, ezüst |
| GTIN (EAN) | 4032248974658 | |
| Qty. | 1 ST | |

Dokumentumtartók



Integrálás, kiterjesztés és egyedi igényekre szabás – tökéletes kiegészítés minden alkalmazáshoz
Az új Klippon® TB házcsalád komplett tartozék-választékával bármilyen alkalmazás speciális igényeihez egyszerűen hozzáigazíthatja a házakat.
Dokumentumtartók
Dokumentumtartók a dokumentumoknak a szekrényben történő helyes tárolásához

Általános rendelési adatok

| | | |
|----------------|----------------------------|---|
| Típus | DOHA KTB A6 S2 R | Változat |
| Rendelési szám | 1252780000 | Klippon TB (Terminal Box), Dokumentumtartók, Szegecselt, Magasság: 110 mm, Szélesség: 130 mm, Mélység: 20 mm, Alapanyag: Nemesacél 1.4301 (304), Tükröpolírozott, ezüst |
| GTIN (EAN) | 4050118045512 | |
| Qty. | 1 ST | |
| Típus | DOHA KTB A5 S2 R | Változat |
| Rendelési szám | 1252750000 | Klippon TB (Terminal Box), Dokumentumtartók, Szegecselt, Magasság: 150 mm, Szélesség: 180 mm, Mélység: 20 mm, Alapanyag: Nemesacél 1.4301 (304), Tükröpolírozott, ezüst |
| GTIN (EAN) | 4050118045390 | |
| Qty. | 1 ST | |
| Típus | DOHA KTB A4 S2 R | Változat |
| Rendelési szám | 1252730000 | Klippon TB (Terminal Box), Dokumentumtartók, Szegecselt, Magasság: 200 mm, Szélesség: 240 mm, Mélység: 20 mm, Alapanyag: Nemesacél 1.4301 (304), Tükröpolírozott, ezüst |
| GTIN (EAN) | 4050118045383 | |
| Qty. | 1 ST | |

Tartozékok

Földelő szalag

Az új Klippon® TB házrendszer rendszertartozékainak teljesen strukturált választékával a házak egyszerűen hozzáigazíthatók minden alkalmazás speciális követelményeihez. A következő opciók állnak rendelkezésre:

- Házelemek
- Dokumentumtartók
- Földelőcsap
- Tömszelencelemezek
- Szerelési anyag
- Rögzítőlemezek
- Esővédő fedelek
- Távtartó
- Sorkapocssínek
- Típuscímke-tartó

Általános rendelési adatok

| | | |
|----------------|----------------------------|--|
| Típus | PECD WIRE 6/200/D6 SET | Változat |
| Rendelési szám | 2475490000 | Klippon TB (Terminal Box), Grounding strap, Csavaros, Alapanyag: |
| GTIN (EAN) | 4050118487206 | Acél, Zöld / sárga |
| Qty. | 1 ST | |

Mélység 7,5 mm



Integrálható, bővíthető és testre szabható: Az ideális bővítés minden alkalmazáshoz
Az új Klippon tartozékainak konzisztens szerkezete® TB házcsalád konzisztens felépítésű tartozékválasztékával bármilyen alkalmazás speciális igényeihez egyszerűen hozzáigazíthatja a házakat.

Sorkapocssínek

A tartósínek két méretben kaphatók a DIN-sínek alkatrészeinek házban való rögzítéséhez (pl. elektronika, csatlakozók).

Általános rendelési adatok

| | | |
|----------------|----------------------------|--|
| Típus | TS35X7.5 ST KTB7650 HOR | Változat |
| Rendelési szám | 8000006728 | Sín, TS 35, TS 35 x 7,5, Szélesség: 447 mm, aljzattal, Acél, galvanizált |
| GTIN (EAN) | 4050118653014 | önbevonat, passzívált |
| Qty. | 20 ST | |
| Típus | TS35X7.5 ST KTB7650 VER | Változat |
| Rendelési szám | 8000006717 | Sín, TS 35, TS 35 x 7,5, Szélesség: 693 mm, foglalat nélkül, Acél, |
| GTIN (EAN) | 4050118652956 | galvanizált, krómzott |
| Qty. | 20 ST | |

KTB FS 765015 S4E1

Weidmüller Interface GmbH & Co. KG
Klingenbergstraße 26
D-32758 Detmold
Germany

www.weidmueller.com

Tartozékok

Rögzítőlemezek



Rögzítőlemez, lyukmintákkal és azok nélkül, a DIN tartósín vagy alkatrészek hosszirányú és keresztirányú, közvetlenül a rögzítőlemez felé történő felszerelésére.

Általános rendelési adatok

| | | |
|----------------|----------------------------|--|
| Típus | GFSC M5X10 TX20 SET | Változat |
| Rendelési szám | 1274150000 | Klippon EB (Essential Box), Rögzítőcsavar, Magasság: 13.3 mm, Szélesség: 8.5 mm, Mélység: 8.5 mm, Alapanyag: Acél, horganyzott, galvanizált ónbevonat, passzívált, ezüst |
| GTIN (EAN) | 4050118063820 | |
| Qty. | 1 ST | |

Mélység 15 mm



Integrálható, bővíthető és testre szabható: Az ideális bővítés minden alkalmazáshoz
Az új Klippon tartozékainak konzisztens szerkezete® TB házcsalád konzisztens felépítésű tartozékválasztékával bármilyen alkalmazás speciális igényeihez egyszerűen hozzáigazíthatja a házakat.
Sorkapocssínek
A tartósínek két méretben kaphatók a DIN-sínek alkatrészeinek házban való rögzítéséhez (pl. elektronika, csatlakozók).

Általános rendelési adatok

| | | |
|----------------|----------------------------|---|
| Típus | TS35X15 ST KTB7650 HOR | Változat |
| Rendelési szám | 8000073128 | Sín, TS 35, TS 35 x 15, Szélesség: 433 mm, foglalat nélkül, Acél, galvanizált ónbevonat, passzívált |
| GTIN (EAN) | 4064675340836 | |
| Qty. | 20 ST | |
| Típus | TS35X15 ST KTB7650 HOR-C | Változat |
| Rendelési szám | 8000073129 | Sín, TS 35, TS 35 x 15, Szélesség: 433 mm, foglalat nélkül, Acél, galvanizált ónbevonat, passzívált |
| GTIN (EAN) | 4064675340843 | |
| Qty. | 20 ST | |
| Típus | TS35X15 ST KTB7650 VER | Változat |
| Rendelési szám | 8000073130 | Sín, TS 35, TS 35 x 15, Szélesség: 693 mm, foglalat nélkül, Acél, galvanizált ónbevonat, passzívált |
| GTIN (EAN) | 4064675340867 | |
| Qty. | 20 ST | |
| Típus | TS35X15 ST KTB7650 VER-C | Változat |
| Rendelési szám | 8000073131 | Sín, TS 35, TS 35 x 15, Szélesség: 693 mm, foglalat nélkül, Acél, galvanizált ónbevonat, passzívált |
| GTIN (EAN) | 4064675340874 | |
| Qty. | 20 ST | |

Tartozékok

Szerelési anyag



Integrálás, kiterjesztés és egyedi igényekre szabás – tökéletes kiegészítés minden alkalmazáshoz

Az új Klippon® TB házcsalád komplett tartozék-választékával bármilyen alkalmazás speciális igényeihez egyszerűen hozzáigazíthatja a házakat.

Szerelési elemek készlete

Szerelési hardver készletek kaphatók a könnyen szerelhető típusú címketartók, dokumentumtartók és esővédő fedelek gyors felszereléséhez.

A címke rögzítőkészlet – SC szükséges a m (Trafolyte) ID vagy betűcímke felszereléséhez. Ennek a készletnek a segítségével az azonosító- vagy típuscímke közvetlenül a szekrényburkolatra szerelhető. A címkerögzítő készletet kifejezetten erre a célra fejlesztettük ki. Csak ha ezt a rögzítőkészletet használja, tudja biztosítani, hogy nem kerül szivárgás a szekrényre vagy a címke nem sérül meg. A univerzális rögzítőkészletet – TPSD pl. a betűcímke tartók, esővédő burkolatok vagy dokumentumtartók biztonságos és gyors felszereléséhez fejlesztettük ki. Ha ezt a rögzítőkészletet használja, tudja minimalizálni vagy elkerülni a szivárgások kockázatát.

Általános rendelési adatok

| | | |
|----------------|----------------------------|---|
| Típus | FKSC M6X8 D9/SW3 | Változat |
| Rendelési szám | 0642600000 | Klippon TB (Terminal Box), Rögzítőcsavar, Alapanyag: Acél |
| GTIN (EAN) | 4008190058258 | |
| Qty. | 50 ST | |