

CH20M45 B BUS BK/OR 2010

Weidmüller Interface GmbH & Co. KG

Klingenbergstraße 26

D-32758 Detmold

Germany

www.weidmueller.com

Product image



A moduláris CH20M készülékház alapeleme számos előnyt kínál, amelyeknek köszönhetően kiváló választási lehetőség az Ön projektjei számára. A buszhoz és az FE kapcsolatokhoz szükséges speciális kivágások révén rendkívül rugalmas és adaptálható.

Egy másik plusz pontot jelent, hogy lézerrel lehet nyomtatni a készülékházra, ami kiváló precizitást és egyedi szerkezeti kialakításokat kínál. Emellett a színek széles választéka érhető el, így Ön teljesen saját igényei szerint tervezheti meg a készülékházat.

A CH20M készülékház standard szerelősínekhez is használható, ami megkönnyíti a szerelést és a meglévő rendszerekbe való integrálást.

Általános rendelési adatok

| | |
|----------------|---|
| Változat | Modulos ház, OMNIMATE Housing - CH20M sorozat fekete, Alapelem, Bemélyedés a BUSZ-érintkező akasztó láb területén, Szélesség: 45 mm |
| Rendelési szám | 1177020000 |
| Típus | CH20M45 B BUS BK/OR 2010 |
| GTIN (EAN) | 4032248970483 |
| Qty. | 6 Darab |

CH20M45 B BUS BK/OR 2010

Weidmüller Interface GmbH & Co. KG
Klingenbergstraße 26
D-32758 Detmold
Germany

www.weidmueller.com

Műszaki adatok

Tanúsítványok

ROHS Megfelel

Méreték és tömegek

| | | | |
|-------------|----------|------------------|-------------|
| Mélység | 108 mm | Mélység (coll) | 4.252 inch |
| Magasság | 109.3 mm | Magasság (coll) | 4.3031 inch |
| Szélesség | 45 mm | Szélesség (coll) | 1.7716 inch |
| Nettó tömeg | 49.5 g | | |

Hőmérsékletek

| | | | |
|---------------------|--|------------------------------|--------------|
| Ambient temperature | -25 °C...85 °C | Üzemi hőmérsékleti tartomány | -40...120 °C |
| Páratartalom | 5 – 93% rel. páratartalom, Tu = 40 °C, páralecsapódás nélkül | | |

Termékek környezetvédelmi megfelelősége

| | |
|----------------------------|-------------------------------|
| RoHS megfelelőségi állapot | Megfelel, kivétel nélkül |
| REACH SVHC | Nincs 0,1 tömeg% feletti SVHC |

Szerelvény jellemzői

| | | | |
|--|------------|--|---------|
| A felszerelt szerelvény aljzatain lévő helyek max. száma | 12 | PCB-k száma, max. | 2 |
| Csatlakozás szintek száma, max. | 3 | Number of poles, max. | 48 |
| A NYÁK alkatrészeinek magassága (1 NYÁK felhasználása), max. | 38.6 mm | A NYÁK alkatrészeinek magassága (2 NYÁK felhasználása), max. | 34.7 mm |
| Típus a NYÁK összeszerelésére | kétoldalas | | |

Mechanical tests

| | | |
|-----------------------|---|---|
| According to Standard | DIN EN 61373:1999 (ütődés és rezgés) | |
| Test conditions | öt ház sorban telepítve, 200 g többletsúly NYÁK-onként, két felszerelt NYÁK | |
| Proved axles | X, Y, Z | |
| Shock test | Általános tesztelési tanácsok | Minden mechanikai vizsgálatot példa-összeállításon, vagy a vonatkozó szabályozások alapján végeztek. A megadott eredmények nem helyettesítik a típusvizsgálatokat. Ezek csak tájékoztató értékek. |
| | Test category | 1 |
| | Number of shocks per axle | 3 in positive and negative direction |
| | Shock duration | 30 ms |
| | Vízszintes gyorsulás | 30.00 m/s ² |
| | Függőleges gyorsulás | 30.00 m/s ² |
| | Hosszirányú gyorsulás | 50.00 m/s ² |
| Vibration test | Test category | 1B |
| | Test duration | 5 hours per axle |
| | Effective acceleration | 7.9 m/s ² |

Anyagadatok

| | | | |
|--------------------------|---------|--|-------------|
| UL 94 éghetőségi osztály | V-0 | Szigetelőanyag | PA 66 GF 30 |
| Szigetelőanyag csoport | I | Felületi minőség | kezeletlen |
| Alapanyag | Műanyag | Küszóútképzési összehasonlítási szám (CTI) | 600 ≤ CTI |

CH20M45 B BUS BK/OR 2010

Weidmüller Interface GmbH & Co. KG

Klingenbergstraße 26

D-32758 Detmold

Germany

www.weidmueller.com

Műszaki adatok

Általános adatok

| | | | |
|----------------|--------|---------------------|----------------------------|
| Szín | fekete | Védelmi osztály | IP20 felszerelt állapotban |
| Tartósín | TS 35 | Színskála (hasonló) | RAL 9011 |
| Tokozási opció | Nem | | |

Hővizsgálatok

| | | |
|-------------------------|-------------------------------|--|
| Thermal tests | Általános tesztelési tanácsok | Minden hőtechnikai vizsgálatot példa-összeállításon, vagy a vonatkozó szabályozások alapján végeztek. A megadott eredmények nem helyettesítik a típusvizsgálatokat. Ezek csak tájékoztató értékek. |
| | Test conditions | hét ház sorban telepítve - térköz nélkül |
| | Test axles | horizontál |
| | Ambient temperature | 55 °C |
| | Power dissipation, max. | 4.2 W |
| | Ambient temperature | 50 °C |
| | Power dissipation, max. | 4.8 W |
| | Ambient temperature | 40 °C |
| | Power dissipation, max. | 5.9 W |
| | Ambient temperature | 20 °C |
| Power dissipation, max. | 8.25 W | |

Komponens tulajdonságok

| | | | |
|---------------------------------|--------------|---|------------------------------------|
| Color of clip-on foot | narancssárga | Cut out in clip-on foot area as preparation for | BUS-contact, contact not included! |
| Csatlakozás szintek száma, max. | 3 | | |

Szerkezeti kialakítás – IN követelmények

| | | | |
|-----------------------------------|----------|-----------------|--------|
| NYÁK alaktűrése | ±0,1 mm | NYÁK vastagsága | 1.6 mm |
| Áramköri lap vastagságának tűrése | ±0,15 mm | | |

testreszabási lehetőségek

| | | | |
|---|-----------------|---------------------------------|-------------------------------|
| Felhasználó igénye szerinti feliratozás lehetőséges | Igen | Customer specific order process | See guideline under downloads |
| Alternative colours | More on request | Processing possibilities | Laser processing |

Fontos megjegyzés

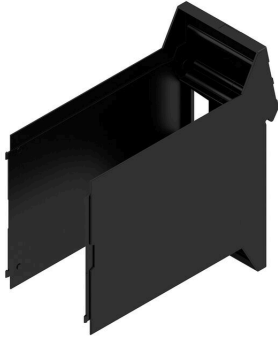
| | |
|------------------|---|
| Termékinformáció | Az áramkör alakja, a tiltott zónák és az áramköri lap kialakításának egyéb információi megtalálhatók a kategória csatlakozástechnikában a letöltések megfelelő érintkezősoraiban. |
|------------------|---|

Besorolások

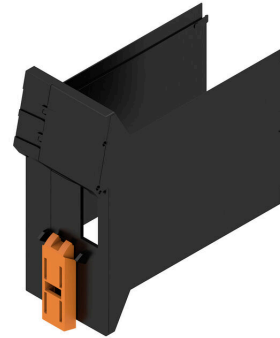
| | | | |
|-------------|-------------|-------------|-------------|
| ETIM 8.0 | EC001031 | ETIM 9.0 | EC001031 |
| ETIM 10.0 | EC001031 | ECLASS 14.0 | 27-19-06-01 |
| ECLASS 15.0 | 27-19-06-01 | | |

Rajzok

Product image

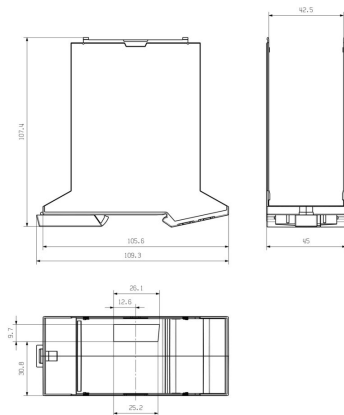


A termék előnyei



Alapelem busz kivágással

Méretrajz



CH20M45 B BUS BK/OR 2010

Weidmüller Interface GmbH & Co. KG

Klingenbergstraße 26

D-32758 Detmold

Germany

www.weidmueller.com

Tartozékok

Sínérintkező tömb - forrasztható peremes aljzat



A moduláris elektronikai házrendszerhez integrált tartósín busz

Amikor modulus alkalmazásokon belül gondoskodik a tápellátásról, csatlakozásról vagy elosztásról, a tartósín busz helyettesítheti az időigényes egyéni huzalozás folyamatát a rugalmas és az egész rendszerben folyamatos megoldással.

A rendszerbusz biztonságosan van beépítve a 35 mm-es szabványos szerelősínbe. Az SMD-buszos sínérintkező blokk reflow-forrasztással forrasztható, így az komponensek konfekcionálása során teljesen automatikus folyamatot tesz lehetővé. A nagy ellenállású, aranyozott érintkezőfelületek tartós és megbízható érintkezést biztosítanak minden házszélesség esetén.

- Korlátlan skálázhatóság Az integrált csatlakozási megoldásnak köszönhetően a rendszer teljes szélességében: 6 mm korongtól a 67 mm-es nagy kapacitású házig.
- Egyszerű karbantarthatóság a telepítés során A modulok cseréje egyszerű, még a meglévő modulcsoportokban is, – anélkül, hogy a szomszédos modulokra hatással lenne.
- Univerzális integrálás A zavarmentes rendszerbusz biztonságosan van beépítve a 35 mm-es szabványos szerelősínbe.
- Maximális elérhetőség Öt teljesen galvanizált és részben aranyozott, kettős ívű érintkező biztosítja a tartós kapcsolatot a tartósín buszhoz. A THR forraszkarimák stabil kapcsolatot garantálnak a nyomtatott kapcsolási táblával.

Általános rendelési adatok

| | | |
|----------------|----------------------------|---|
| Típus | SR-SMD 4.50/05/90LF 1.5... | Változat |
| Rendelési szám | 1155900000 | NYÁK dugaszoló csatlakozó, Busz érintkezőblokk CH20M12-67-hez, Forrasztható peremes aljzat, THT/THR-forrasztott csatlakozással, |
| GTIN (EAN) | 4032248942381 | Pólusszám: 5, 180°, Forrasztótüske hossza (l): 1.5 mm, Aranyozott, |
| Qty. | 300 ST | fekete |
| Típus | SR-SMD 4.50/05/90LF 1.5... | Változat |
| Rendelési szám | 1155890000 | NYÁK dugaszoló csatlakozó, Busz érintkezőblokk CH20M12-67-hez, Forrasztható peremes aljzat, THT/THR-forrasztott csatlakozással, |
| GTIN (EAN) | 4032248942527 | Pólusszám: 5, 180°, Forrasztótüske hossza (l): 1.5 mm, Aranyozott, |
| Qty. | 78 ST | fekete |

CH20M45 B BUS BK/OR 2010

Weidmüller Interface GmbH & Co. KG

Klingenbergstraße 26

D-32758 Detmold

Germany

www.weidmueller.com

Tartozékok

Sínérintkező tömb - középső forrasztható peremes aljzat



A moduláris elektronikai hárendszerhez integrált tartósín busz

Amikor modulus alkalmazásokon belül gondoskodik a tápellátásról, csatlakozásról vagy elosztásról, a tartósín busz helyettesítheti az időigényes egyéni huzalozás folyamatát a rugalmas és az egész rendszerben folyamatos megoldással.

A rendszerbusz biztonságosan van beépítve a 35 mm-es szabványos szerelősínbe. Az SMD-buszos sínérintkező blokk reflow-forrasztással forrasztható, így az komponensek konfekcionálása során teljesen automatikus folyamatot tesz lehetővé. A nagy ellenállású, aranyozott érintkezőfelületek tartós és megbízható érintkezést biztosítanak minden házszélesség esetén.

- Korlátlan skálázhatóság Az integrált csatlakozási megoldásnak köszönhetően a rendszer teljes szélességében: 6 mm korongtól a 67 mm-es nagy kapacitású házig.
- Egyszerű karbantarthatóság a telepítés során A modulok cseréje egyszerű, még a meglévő modulcsoportokban is, – anélkül, hogy a szomszédos modulokra hatással lenne.
- Univerzális integrálás A zavarmentes rendszerbusz biztonságosan van beépítve a 35 mm-es szabványos szerelősínbe.
- Maximális elérhetőség Öt teljesen galvanizált és részben aranyozott, kettős ívű érintkező biztosítja a tartós kapcsolatot a tartósín buszhoz. A THR forraszkarimák stabil kapcsolatot garantálnak a nyomtatott kapcsolási táblával.

Általános rendelési adatok

| | | |
|----------------|----------------------------|--|
| Típus | SR-SMD 4.50/05/90LFM 3... | Változat |
| Rendelési szám | 1155880000 | NYÁK dugaszoló csatlakozó, Busz érintkezőblokk CH20M12-67-hez, Középső forrasztható peremes aljzat, THT/THR-forrasztott csatlakozással, Pólusszám: 5, 180°, Forrasztótűske hossza (l): 3.2 mm, |
| GTIN (EAN) | 4032248942305 | |
| Qty. | 300 ST | Aranyozott, fekete |
| Típus | SR-SMD 4.50/05/90LFM 3... | Változat |
| Rendelési szám | 1155870000 | NYÁK dugaszoló csatlakozó, Busz érintkezőblokk CH20M12-67-hez, Középső forrasztható peremes aljzat, THT/THR-forrasztott csatlakozással, Pólusszám: 5, 180°, Forrasztótűske hossza (l): 3.2 mm, |
| GTIN (EAN) | 4032248942510 | |
| Qty. | 78 ST | Aranyozott, fekete |