

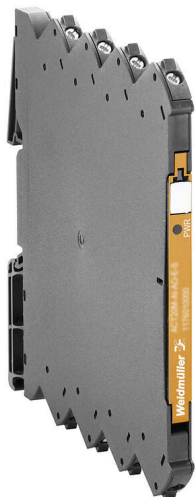
ACT20M-UI-AO-S**Weidmüller Interface GmbH & Co. KG**

Klingenbergstraße 26

D-32758 Detmold

Germany

www.weidmueller.com



A szoftverből konfigurálható ACT20M-UI-AO-S típusú univerzális jeladó standard analóg jelek leválasztására és átalakítására alkalmas. Az analóg bemeneti jelet (feszültség, áram, ellenállás, potenciométer, RTD, TC) lineárisan konvertálja és galvanikusan leválasztja, így galvanikusan leválasztott analóg kimeneti jelet hoz létre. A bemenet aktív áramhurokként is (a hurokáramot a készülék adja) működhet. A tápellátás galvanikusan leválasztott a bemenetről és a kimenetről, és közvetlen vezetékkel, vagy a Weidmüller DIN Rail Bus (3-utas leválasztás) használatával történik.

Általános rendelési adatok

Változat	Hőmérséklet-átalakító, Analóg leválasztó erősítő, Input : universal U, I, R, θ , Output : I / U
Rendelési szám	1176030000
Típus	ACT20M-UI-AO-S
GTIN (EAN)	4032248970070
Qty.	1 Darab

ACT20M-UI-AO-S

Weidmüller Interface GmbH & Co. KG

Klingenbergstraße 26

D-32758 Detmold

Germany

www.weidmueller.com

Technical data

Tanúsítványok

Jóváhagyások



ROHS	Megfelel
UL File Number Search	UL weboldal
Tanúsítvány száma (cULus)	E337701

Méreték és tömegek

Mélység	114.3 mm	Mélység (coll)	4.5 inch
Magasság	112.5 mm	Magasság (coll)	4.4291 inch
Szélesség	6.1 mm	Szélesség (coll)	0.2402 inch
Nettó tömeg	80 g		

Hőmérsékletek

Tárolási hőmérséklet	-40 °C...85 °C	Üzemi hőmérséklet	-25 °C...70 °C
Páratartalom üzemi hőmérsékleten	0...95% (páralecsapódás nem megengedett)	Páratartalom	40 °C / 93 % rel. páratartalom, páralecsapódás nélkül

Meghibásodási valószínűség

SIL az IEC 61508 szerint	Egyik sem	MTBF	176 a
--------------------------	-----------	------	-------

Termékek környezetvédelmi megfelelése

RoHS megfelelési állapot	Megfelel, kivétellel
RoHS alóli kivétel (ha van/ismert ilyen)	7a, 7cl
REACH SVHC	Lead 7439-92-1
SCIP	2f6dd957-421a-46db-a0c2-cf1609156924

Bemenet

Szenzor	Thermocouples: B / C / E / J / K / L / N / R / S / T / W3 / W5 - 200...+ 2300 °C depending on thermocouple, RTD: PT10, PT20, PT50, PT100, PT250, PT300, PT400, PT500, PT1000, Ni50, Ni100, Ni120, Ni1000, 2/3/4 vezetékes	Bemenetek darabszáma	1
Potenciométer	10...100 kΩ	Szenzor tápellátás	> 15 V DC 20 mA-nél
Bemeneti feszültség	Konfigurálható, 0(2)...10 V, 0(1)...5 V, 0...1 V DC, 0,2...1 V DC	Hőmérséklet bemeneti tartomány	Konfigurálható, min. méréstartomány 10 °C (RTD), min. méréstartomány 50 °C (TC), PT100: -200°C...850 °C, NI100: -60°C...+250 °C, TC type: B (0...

ACT20M-UI-AO-S

Weidmüller Interface GmbH & Co. KG

Klingenbergstraße 26

D-32758 Detmold

Germany

www.weidmueller.com

Technical data

+1820 °C), E: (-100...+1000 °C), J: (-100...+1200 °C), K: (-180...+1372 °C), L: (-200...+900 °C), N: (-180...+1300 °C), R: (-50...+1760 °C), S: (-50...+1760 °C), T: (-200...+400 °C), U: (-200...+600 °C), W3: (0...+2300 °C), W5: (0...+2300 °C), LR: (-200...+800 °C), Részletek a letöltéseknél: „Mérési tartomány ACT20M-UI-AO táblázat”

Ellenállás	0...10 kΩ	Bemenő áram	Konfigurálható, 0...20 mA, 4...20mA
Bemeneti ellenállás, feszültség	> 10 MΩ	Feszültesítés, árambemenet	<3 V

Kimenet

Kimenetek száma	1	terhelő impedancia feszültsége	≥ 10 kΩ
Terhelő impedancia árama	≤ 600 Ω, @ max 28mA	Szakadásérzékeléssel	Igen, RTD / POT /TC használatokor
Típus	aktív, a csatlakoztatott vezérlő passzív legyen	Kimenő feszültség, megjegyzés	configurable, 0(2)...10 V, 0(1)...5 V, 0(0,2)...1 V, 1...(0,2)0 V, 5...(1)0 V, 10...(2)0 V, downscale (0 V), upscale (1 V), in case of sensor error
Kimenő áram	konfigurálható, 0...20 mA, 4...20 mA, 20...0 mA, 20 - 4 mA, downscale (3,5 mA), upscale (23 mA), in case of sensor error	Határfrekvencia (-3 dB)	100 Hz

Általános adatok

Pontosság	< 0,1 % a mérési tartományra vonatkoztatva	Védelmi osztály	IP20
Tápfeszültség	24 V DC ±30 % sorkapocsnál vagy CH20M sín buszon keresztül	Lépés válaszideje	400 ms (10...90%) @ U/I, 1 s, hőmérsékletnél
Tartósín	TS 35	Hőmérséklet együtttható	≤ 0,01 % / °C
Névleges áramfelvétel	1.2 VA	Konfiguráció	FDT/DTM szoftverrel, 8978580000 CBX200 USB konfigurációs adaptert igényel
Üzemi magasság	≤ 2000 m	Áramfelvétel, max.	1.2 W
Áramfelvétel, típ.	0.84 W		

Szigetelések koordinálása

EMC szabványok	IEC 61326-1	Túlfeszültség kategória	II
Szennyezés súlyossága	2	Galvanikus leválasztás	3-utas leválasztó
Szigetelési feszültség	2,5 kVeff /1 perc.	Névleges feszültség	300 Veff

Ex alkalmazások (ATEX) adatai

Jelölés	II 3 G Ex nA IIC T4 Gc	IECEx - gáz feliratozás	Ex nA IIC T4 Gc, Szabvány: IEC 60079-0-15
Installation location	Biztonságos (2-es zóna) területen telepített eszköz		

ACT20M-UI-AO-S

Weidmüller Interface GmbH & Co. KG

Klingenbergstraße 26

D-32758 Detmold

Germany

www.weidmueller.com

Technical data

Csatlakozási adatok

Csatlakozás típusa	Csavaros csatlakozás	Meghúzási nyomaték, min.	0.4 Nm
Meghúzási nyomaték, max.	0.6 Nm	Rögzítési tartomány, névleges csatlakozás	2.5 mm ²
Rögzítési tartomány, névleges csatlakozás, min.	0.5 mm ²	Rögzítési tartomány, névleges csatlakozás, max.	2.5 mm ²
Vezeték csatlakozási keresztmetszet AWG, min.	AWG 30	Vezeték csatlakozási keresztmetszet AWG, max.	AWG 14

EMC megfelelés és jóváhagyások

EMC szabványok	IEC 61326-1	Szabványok	IEC 61010-1
----------------	-------------	------------	-------------

Elem leírása

A termék leírása	A szoftverből konfigurálható ACT20M-UI-AO-S típusú univerzális jeladó standard analóg jelek leválasztására és átalakítására alkalmas. Az analóg bemeneti jelet (feszültség, áram, ellenállás, potenciométer, RTD, TC) lineárisan konvertálja és galvanikusan leválasztja, így galvanikusan leválasztott analóg kimeneti jelet hoz létre. A bemenet aktív áramhurokként is (a hurokáramot a készülék adja) működhet. A tápellátás galvanikusan leválasztott a bemenetről és a kimenetről, és közvetlen vezetékkezéssel, vagy a Weidmüller DIN Rail Bus (3-utas leválasztás) használatával történik.
------------------	--

Besorolások

ETIM 8.0	EC002653	ETIM 9.0	EC002653
ETIM 10.0	EC002653	ECLASS 14.0	27-21-01-20
ECLASS 15.0	27-21-01-20		

Ajánlati specifikációs lapok

Hosszspecifikáció	Univerzális mérő leválasztó transzformátor univerzális mérő leválasztó transzformátor 6,1 mm-es szélességgel, külső tápellátással és szenzor tápellátással 0/4 - 20 mA analóg DC-áramok / 0/2 - 10 V feszültségek továbbításához és leválasztásához, 2/3/4 huzalos RTD, ellenállások, potenciométerek és hőelemek az IEC584 szerint. A modul a következővel programozható: szoftver szabványos FDT/DTM sorszámok. Kiegészítő ház TS35 DIN-sínre telepítéshez Méretek: H/Sz/M 114,3/6,1/ 112,5 mm Csavaros csatlakozás / 2,5 mm névleges keresztmetszet Védelmi osztály: IP20 bemenet 0/4...20 mA 0/2...10 V PT100, PT1000, Ni100, Ni1000	Rövid specifikáció	Univerzális mérő leválasztó transzformátoruniverzális mérő leválasztó transzformátor 6,1 mm-es szélességben külső áramellátással és szenzor-tápellátással, analóg 0/4 - 20 mA DC-áramok és 0/2 - 10 V feszültségek továbbításához és leválasztásához, 2/3/4 huzalos RTD-k, ellenállások, potenciométerek és hőelemek az IEC584 szerint. A komponens a szoftverrel, a standard FDT/DTM eszközökkel konfigurálható.
-------------------	--	--------------------	--

Technical data

Ellenállás/potenciométer
10 ohm...10 kohm Hőelem
típusa: B, E, J, K, L, LR, N,
R, S, T, U, W3, W5
Szenzor tápellátás > 15
VDC, 20 mA
Kimenet 0/4...20 mA
0/2...10 V terhelő
ellenállás
10 kohm/ feszültség
Átviteli hiba
< 600 ohm/ áram/>lépés
válaszidő
10...90 % Kiegészítő
tápellátás 24 VDC +/- 30
% Teljesítményvesztés
kb. 1,2 W Környezeti < 0,1
% v. E. (DC, RTD)
hőmérsékleti tartomány
-25 °C...+70 °C
EN 61010-1 szigetelés,
3 utas szigetelés 2,5 kV-
ig minden áramkörnél,
egymással szemben
2,5 kV vizsgáló feszültség
bemenet a kimenettel
szemben a kiegészítő
áramellátással szemben
Névleges
feszültség 300 V AC/DC
II. túlfeszültség-kategória
és 2. szennyezettségi szint
esetén
Jóváhagyások: cULus, FM
Div2, ATEX Zone2, DNV,
GL
Típus ACT20M-UI-AO-S

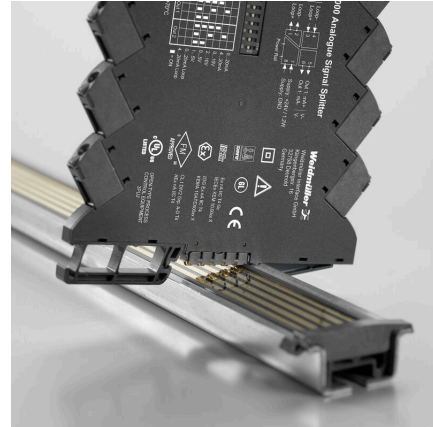
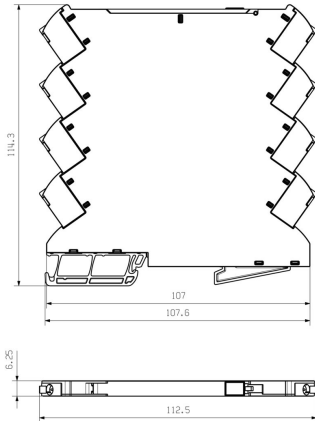
ACT20M-UI-AO-S

Weidmüller Interface GmbH & Co. KG
 Klingenbergstraße 26
 D-32758 Detmold
 Germany

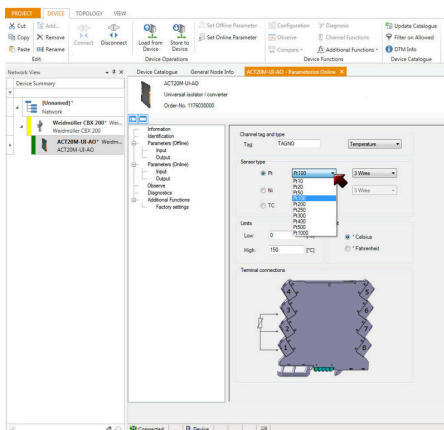
Drawings

www.weidmueller.com

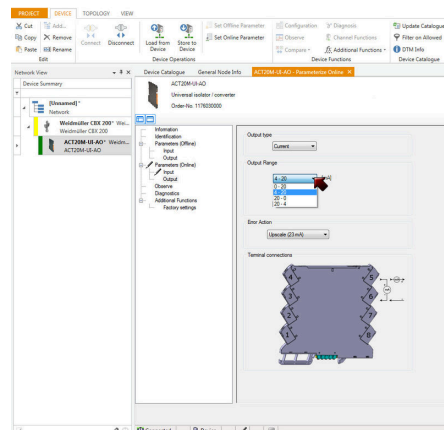
Dimensional drawing



Kiegészítő megtáplálási opció buszon keresztül



screenshot, setup temperature input with FDT2 / DTM software



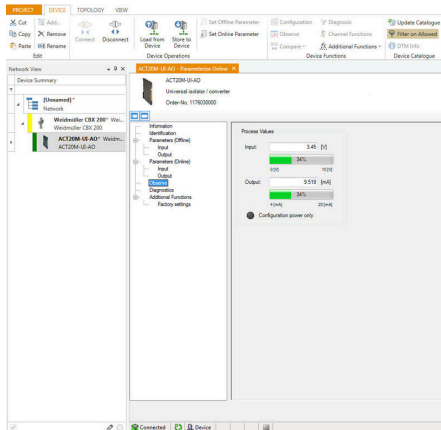
11760300004801.tif

ACT20M-UI-AO-S

Weidmüller Interface GmbH & Co. KG
 Klingenbergstraße 26
 D-32758 Detmold
 Germany

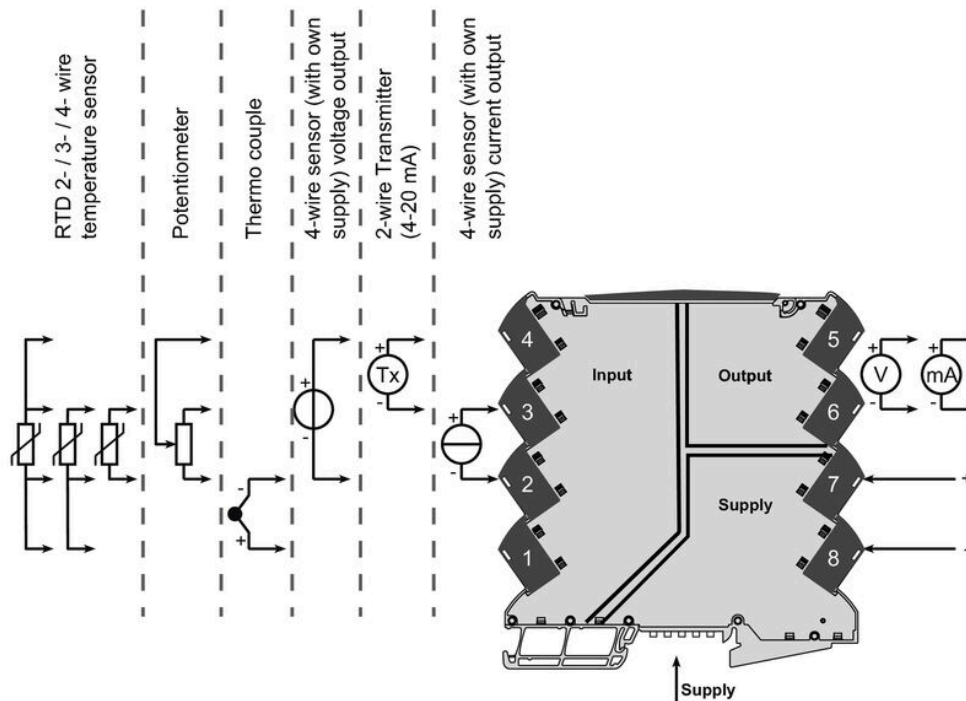
Drawings

www.weidmueller.com



screenshot, setup output with FDT2 / DTM software

Connection diagram



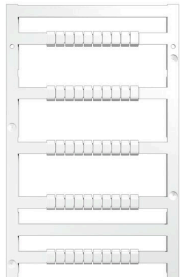
ACT20M-UI-AO-S

Weidmüller Interface GmbH & Co. KG
Klingenbergstraße 26
D-32758 Detmold
Germany

www.weidmueller.com

Accessories

Üres



A MultiFit a Weidmüller más gyártmányú sorkapcsokhoz használható jelölőrendszere. A Weidmüller Dekafixhez hasonlóan a MultiFit család jelölői is átalakítás nélkül használhatók a szabványos nyomtatási rendszerekben. Javasoljuk, hogy a MultiFit első használata előtt az alkalmazott sorkapcsokon a mintajelölőkkel végezzen próbát.

- Egy jelölő, különböző gyártmányú sorkapcsokhoz használható.
 - Használatra kész jelölők standard nyomtatással
 - Jelölők PrintJet CONNECT nyomtatóval vagy Plotterrel történő nyomtatáshoz
 - Egyedileg nyomtatott jelölők a felhasználó CAE adatai vagy specifikációi alapján
 - Egy jelölőrendszer minden alkalmazáshoz
- Egyedi nyomtatáshoz: Kérjük, küldje el az M-Print PRO vagy M-Print PRO Online (telepítés nélkül) jelölőszoftverünk fájlját a címkézési előírásokkal.

Általános rendelési adatok

Típus	MF 5/7.5 MC NE WS	Változat
Rendelési szám	1877680000	MultiFit, Sorkapocs jelölő, 5 x 7.5 mm, Raszter mm-ben (P): 7.50
GTIN (EAN)	4032248468270	Adels RKW, Phoenix, fehér
Qty.	320 ST	

Konfiguráló interfészek



Általános rendelési adatok

Típus	CBX200 USB	Változat
Rendelési szám	8978580000	
GTIN (EAN)	4032248813759	
Qty.	1 ST	

ACT20M-UI-AO-S

Weidmüller Interface GmbH & Co. KG

Klingenbergstraße 26

D-32758 Detmold

Germany

Accessories

www.weidmueller.com

ACT20 (DIN sínnel és tápegységekkel)



Tápegység-adapter modulok a tápfeszültség elválasztott vezetéséhez és elosztásához: az ACT20 sorozatú/ MICROSERIES jelátalakítók számára.

A 22,5/6,1 mm széles tápmodulok közvetlenül az analóg jelátalakítók mellé szerelhetők. A 24 V DC tápfeszültség választhatóan a CH20M (ACT20-sorozat) sínbuszal vagy egyszerűen a dugaszolható ZQV 4N (MICROSERIES) keresztösszekötővel áthidalható.

Az ACT20-Feed-In-PRO-S szintén érzékelheti a CH20 buszra rögzítő profilra felszerelt bármelyik eszköztől érkező hibajelzéseket.

Hiba vagy meghibásodás esetén az integrált állapotrelé közös riasztást küld a külső vezérlőnek. Mindezekon felül, az ACT20 Feed-In PRO-S készülékhez két tápegység csatlakoztatható (egy primer és egy tartalék). A CH20 buszra rögzítő profilra szerelt két betápláló modul 100%-osan redundáns tápellátást biztosít.

A tápegység állapotát és a hibaüzeneteket három LED jelzi.

Az ACT20M-Feed-In PRO Ex zone2 / Division2 alkalmazásokban is használható.

Általános rendelési adatok

Típus	ACT20-FEED-IN-BASIC-S	Változat
Rendelési szám	1282490000	Supply module, Distributes supply voltage to rail bus
GTIN (EAN)	4050118072730	
Qty.	1 ST	

ACT20M-UI-AO-S

Weidmüller Interface GmbH & Co. KG

Klingenbergstraße 26

D-32758 Detmold

Germany

www.weidmueller.com

Accessories

CH20M BUS SET - készlet



A moduláris elektronikai hárendszerhez integrált tartósín busz

Amikor modulos alkalmazásokon belül gondoskodik a tápellátásról, csatlakozásról vagy elosztásról, a tartósín busz helyettesítheti az időigényes egyéni huzalozás folyamatát a rugalmas és az egész rendszerben folyamatos megoldással.

A rendszerbusz biztonságosan van beépítve a 35 mm-es szabványos szerelősínbe. Az SMD-buszos sínérintkező blokk reflow-forrasztással forrasztható, így az komponensek konfekcionálása során teljesen automatikus folyamatot tesz lehetővé. A nagy ellenállású, aranyozott érintkezőfelületek tartós és megbízható érintkezést biztosítanak minden házszélesség esetén.

- Korlátlan skálázhatóság Az integrált csatlakozási megoldásnak köszönhetően a rendszer teljes szélességében: 6 mm korongtól a 67 mm-es nagy kapacitású házig.
- Egyszerű karbantarthatóság a telepítés során A modulok cseréje egyszerű, még a meglévő modulcsoportokban is, – anélkül, hogy a szomszédos modulokra hatással lenne.
- Univerzális integrálás A zavarmentes rendszerbusz biztonságosan van beépítve a 35 mm-es szabványos szerelősínbe.
- Maximális elérhetőség Öt teljesen galvanizált és részben aranyozott, kettős ívű érintkező biztosítja a tartós kapcsolatot a tartósín buszhoz. A THR forraszkarimák stabil kapcsolatot garantálnak a nyomtatott kapcsolási táblával.

Általános rendelési adatok

Típus	SAMPLE CH20M BUS 250MM	Változat
	...	
Rendelési szám	1335150000	Szerelősín buszrendszer, Mintakészlet, OMNIMATE Housing - CH20M sorozat, Szélesség: 25.1 mm
GTIN (EAN)	4050118138382	
Qty.	1 ST	

ACT20M-UI-AO-S

Weidmüller Interface GmbH & Co. KG

Klingenbergstraße 26

D-32758 Detmold

Germany

www.weidmueller.com

Accessories

ACT20 (DIN sínnel és tápegységekkel)



Tápegység-adapter modulok a tápfeszültség elválasztott vezetéséhez és elosztásához: az ACT20 sorozatú/ MICROSERIES jelátalakítók számára.

A 22,5/6,1 mm széles tápmodulok közvetlenül az analóg jelátalakítók mellé szerelhetők. A 24 V DC tápfeszültség választhatóan a CH20M (ACT20-sorozat) sínbuszal vagy egyszerűen a dugaszolható ZQV 4N (MICROSERIES) keresztösszekötővel áthidalható.

Az ACT20-Feed-In-PRO-S szintén érzékelheti a CH20 buszra rögzítő profilra felszerelt bármelyik eszköztől érkező hibajelzéseket.

Hiba vagy meghibásodás esetén az integrált állapotrelé közös riasztást küld a külső vezérlőnek. Mindezekon felül, az ACT20 Feed-In PRO-S készülékhez két tápegység csatlakoztatható (egy primer és egy tartalék). A CH20 buszra rögzítő profilra szerelt két betápláló modul 100%-osan redundáns tápellátást biztosít.

A tápegység állapotát és a hibaüzeneteket három LED jelzi.

Az ACT20M-Feed-In PRO Ex zone2 / Division2 alkalmazásokban is használható.

Általános rendelési adatok

Típus	SAMPLE CH20M BUS 250MM	Változat
Rendelési szám	1335140000	Szerelősín buszrendszer, Mintakészlet, OMNIMATE Housing - CH20M sorozat, Szélesség: 25.1 mm
GTIN (EAN)	4050118138375	
Qty.	1 ST	