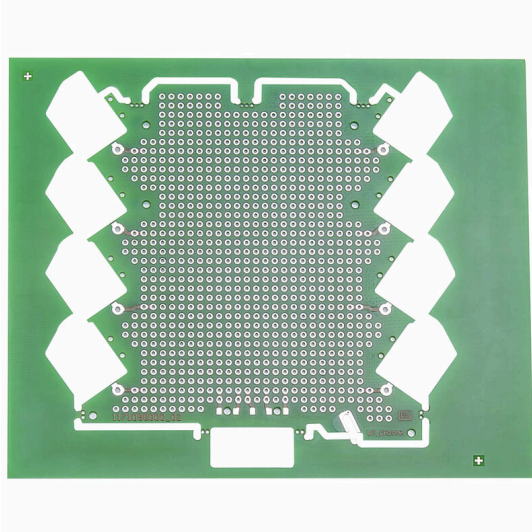


## SAMPLE LP CH20M6

**Weidmüller Interface GmbH & Co. KG**  
 Klingenbergstraße 26  
 D-32758 Detmold  
 Germany

www.weidmueller.com

### Product image



Jövőbiztos megoldások ipari elektronikához, kapcsolószekrénybe való beszereléshez  
 Az elektronika házak döntő fontosságúak, amikor elektronikus szerelvényeket kell beépíteni a kapcsolószekrénybe. Védik az érzékeny komponenseket, és megbízható csatlakozásokat biztosítanak. A kiváló minőségű anyagoknak köszönhetően hosszúan tartó megoldásokat kínálnak ipari alkalmazásokhoz.  
 Az Ön előnyei:  
 Rugalmasság: Skálázható megoldások különböző igényekhez  
 Biztonság: Robusztus szerkezeti kialakítás az elektronikai alkalmazások védelmére  
 Hatékonyság: Egyszerű telepítés és optimalizált csatlakozástechnika  
 Készülékház megoldások minden alkalmazáshoz:  
 Portfóliónk moduláris készülékházakat (pl. CH20M), kis készülékházakat és profil készülékházakat tartalmaz, amelyek vezérléshez, jelátalakításhoz és biztonsági alkalmazásokhoz használhatók. Ezek a házak testreszabható szerkezeti kialakításokat, egyszerű szerelést és nagy csatlakozási kapacitást kínálnak.

#### Testreszabás:

A standard megoldásokon kívül a szerkezeti kialakítás, a színek és a nyomtatás testreszabását is kínáljuk. A Weidmüller Configurator egyedi szerkezeti kialakítást tesz lehetővé.

#### Szolgáltatásunk:

Szaktanácsokat és műszaki támogatást kínálunk az Ön projektjeihez. A letöltési területen CAD-adatok, adatlapok és szerelési útmutatók találhatók a hatékony integráláshoz.

### Általános rendelési adatok

Változat	Példa elektronikaházra, OMNIMATE Housing - CH20M sorozat zöld, Nyomtatott áramköri lap egyéni összeszereléshez, CH20M6, 4 csatlakozási szinthez, Szélesség: 0.8 mm
Rendelési szám	<a href="#">1171090000</a>
Típus	SAMPLE LP CH20M6
GTIN (EAN)	4032248962778
Qty.	1 Darab

## SAMPLE LP CH20M6

Weidmüller Interface GmbH & Co. KG  
Klingenbergstraße 26  
D-32758 Detmold  
Germany

www.weidmueller.com

## Technical data

## Tanúsítványok

ROHS	Megfelel
------	----------

## Méretek és tömegek

Mélység	116 mm	Mélység (coll)	4.5669 inch
Magasság	142 mm	Magasság (coll)	5.5905 inch
Szélesség	0.8 mm	Szélesség (coll)	0.0315 inch
Nettó tömeg	22 g		

## Termékek környezetvédelmi megfelelése

RoHS megfelelési állapot	Megfelel
REACH SVHC	Nincs 0,1 tömeg% feletti SVHC

## Anyagadatok

Szigetelőanyag csoport	II	Felületi minőség	kezeletlen
------------------------	----	------------------	------------

## Általános adatok

Szín	zöld	Védelmi osztály	IP20 felszerelt állapotban
Színskála (hasonló)	RAL 6032		

## Besorolások

ETIM 8.0	EC001031	ETIM 9.0	EC001031
ETIM 10.0	EC001031	ECLASS 14.0	27-19-02-04
ECLASS 15.0	27-19-02-04		