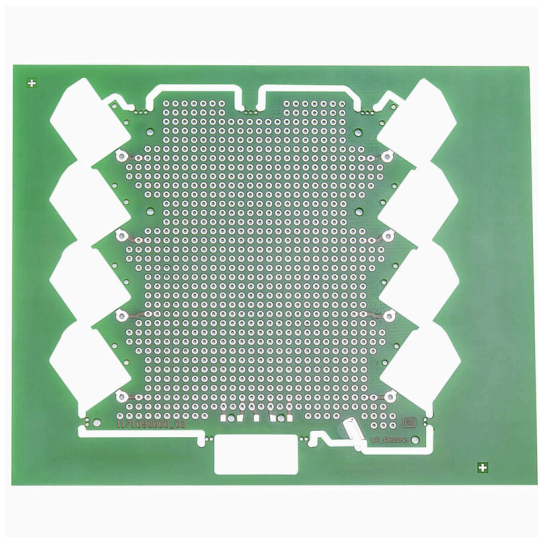


SAMPLE LP CH20M6

Weidmüller Interface GmbH & Co. KG
 Klingenbergstraße 26
 D-32758 Detmold
 Germany

www.weidmueller.com

Product image



Jövőbiztos megoldások ipari elektronikához, kapcsolószekrénybe való beszereléshez
 Az elektronika házak döntő fontosságúak, amikor elektronikus szerelvényeket kell beépíteni a kapcsolószekrénybe. Védik az érzékeny komponenseket, és megbízható csatlakozásokat biztosítanak. A kiváló minőségű anyagoknak köszönhetően hosszúan tartó megoldásokat kínálnak ipari alkalmazásokhoz.
 Az Ön előnyei:
 Rugalmasság: Skálázható megoldások különböző igényekhez
 Biztonság: Robusztus szerkezeti kialakítás az elektronikai alkalmazások védelmére
 Hatékonyság: Egyszerű telepítés és optimalizált csatlakozástechnika
 Készülékház megoldások minden alkalmazáshoz:
 Portfóliónk moduláris készülékházakat (pl. CH20M), kis készülékházakat és profil készülékházakat tartalmaz, amelyek vezérléshez, jelátalakításhoz és biztonsági alkalmazásokhoz használhatók. Ezek a házak testreszabható szerkezeti kialakításokat, egyszerű szerelést és nagy csatlakozási kapacitást kínálnak.

Testreszabás:

A standard megoldásokon kívül a szerkezeti kialakítás, a színek és a nyomtatás testreszabását is kínáljuk. A Weidmüller Configurator egyedi szerkezeti kialakítást tesz lehetővé.

Szolgáltatásunk:

Szaktanácsokat és műszaki támogatást kínálunk az Ön projektjeihez. A letöltési területen CAD-adatok, adatlapok és szerelési útmutatók találhatók a hatékony integráláshoz.

Általános rendelési adatok

Változat	Példa elektronikaházra, OMNIMATE Housing - CH20M sorozat zöld, Nyomtatott áramköri lap egyéni összeszereléshez, CH20M6, 4 csatlakozási szinthez, Szélesség: 0.8 mm
Rendelési szám	1171090000
Típus	SAMPLE LP CH20M6
GTIN (EAN)	4032248962778
Qty.	1 Darab

SAMPLE LP CH20M6

Weidmüller Interface GmbH & Co. KG
Klingenbergstraße 26
D-32758 Detmold
Germany

www.weidmueller.com

Műszaki adatok

Tanúsítványok

ROHS	Megfelel
------	----------

Méretek és tömegek

Mélység	116 mm	Mélység (coll)	4.5669 inch
Magasság	142 mm	Magasság (coll)	5.5905 inch
Szélesség	0.8 mm	Szélesség (coll)	0.0315 inch
Nettó tömeg	22 g		

Termékek környezetvédelmi megfelelése

RoHS megfelelési állapot	Megfelel
REACH SVHC	Nincs 0,1 tömeg% feletti SVHC

Anyagadatok

Szigetelőanyag csoport	II	Felületi minőség	kezeletlen
Alapanyag	PA 66 GF 30		

Általános adatok

Szín	zöld	Védelmi osztály	IP20 felszerelt állapotban
Színskála (hasonló)	RAL 6032		

Besorolások

ETIM 8.0	EC001031	ETIM 9.0	EC001031
ETIM 10.0	EC001031	ECLASS 14.0	27-19-02-04
ECLASS 15.0	27-19-02-04		