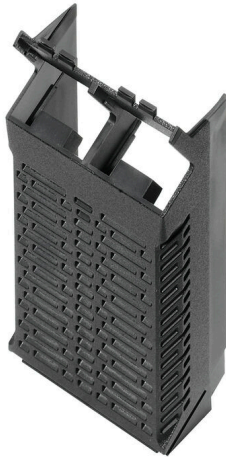


**CH20M45 S P2SC/P2SC BK 2010**

**Weidmüller Interface GmbH & Co. KG**  
Klingenbergstraße 26  
D-32758 Detmold  
Germany

www.weidmueller.com

**Product image**

A CH20M készülék ház oldaleleme olyan egyedi szerkezetet tesz lehetővé Önnek, amely rugalmasan igazítható az Ön igényeihez. Különösen praktikus előnyt jelent az, hogy a nem szükséges nyílások egyszerűen lezárhatók burkolatokkal. Ez nem csak áttekinthető és gondos megjelenést biztosít, de védelmet nyújt a por és más környezeti hatások ellen is. Használja ki a CH20M készülék ház sokoldalúságának előnyét, és tervezze meg hatékonyan és saját elképzeléseinek megfelelően a projektjeit!

**Általános rendelési adatok**

|                |   |
|----------------|---|
| Változat       | Oldalelem, OMNIMATE Housing - CH20M sorozat fekete, Oldalelem, Szélesség: 45.3 mm |
| Rendelési szám | <a href="#">1166180000</a>  |
| Típus          | CH20M45 S P2SC/P2SC BK 2010   |
| GTIN (EAN)     | 4032248957019   |
| Qty.           | 6 Darab   |

## CH20M45 S P2SC/P2SC BK 2010

Weidmüller Interface GmbH & Co. KG  
Klingenbergstraße 26  
D-32758 Detmold  
Germany

www.weidmueller.com

## Műszaki adatok

## Tanúsítványok

|      |          |
|------|----------|
| ROHS | Megfelel |
|------|----------|

## Méreték és tömegek

|             |          |                  |             |
|-------------|----------|------------------|-------------|
| Mélység     | 105.3 mm | Mélység (coll)   | 4.1457 inch |
| Magasság    | 22.8 mm  | Magasság (coll)  | 0.8976 inch |
| Szélesség   | 45.3 mm  | Szélesség (coll) | 1.7835 inch |
| Nettó tömeg | 19.67 g  |                  |             |

## Hőmérséklet

|                     |  |                              |              |
|---------------------|--|------------------------------|--------------|
| Ambient temperature | -25 °C...85 °C   | Üzemi hőmérsékleti tartomány | -40...120 °C |
| Páratartalom        | 5 – 93% rel.<br>páratartalom, Tu = 40 °C,<br>páralecsapódás nélkül |                              |              |

## Termékek környezetvédelmi megfelelése

|                          |                               |
|--------------------------|-------------------------------|
| RoHS megfelelési állapot | Megfelel, kivétel nélkül      |
| REACH SVHC               | Nincs 0,1 tömeg% feletti SVHC |

## Anyagadatok

|                          |         |  |             |
|--------------------------|---------|--|-------------|
| UL 94 éghetőségi osztály | V-0     | Szigetelőanyag                             | PA 66 GF 30 |
| Szigetelőanyag csoport   | I       | Felületi minőség                           | kezeletlen  |
| Alapanyag                | Műanyag | Kűszóútképzési összehasonlítási szám (CTI) | 600 ≤ CTI   |

## Általános adatok

|                     |          |   |                                      |
|---------------------|----------|---|--------------------------------------|
| Szín                | fekete   | Védelmi osztály   | IP20 felszerelt állapotban           |
| Színskála (hasonló) | RAL 9011 | Információ az egész szerelvényre vonatkozóan, lásd a hivatkozott cikkeket | <a href="#">CH20M45 B BK/OR 2010</a> |
| Tokozási opció      | Nem      |   |                                      |

## Komponens tulajdonságok

|  |     |                                   |   |
|--|-----|-----------------------------------|---|
| Funkcionális port előkészítő kivágása elkészítve | Nem | Number of poles, max.             | 8 |
| Szellőzőnyílások száma                           | 4   | Az aljzatokon lévő nyílások száma | 2 |
| Csatlakozás szintek száma                        | 1   |                                   |   |

## Besorolások

|             |             |             |             |
|-------------|-------------|-------------|-------------|
| ETIM 8.0    | EC001031    | ETIM 9.0    | EC001031    |
| ETIM 10.0   | EC001031    | ECLASS 14.0 | 27-19-06-02 |
| ECLASS 15.0 | 27-19-06-02 |             |             |

**CH20M45 S P2SC/P2SC BK 2010**

**Weidmüller Interface GmbH & Co. KG**  
Klingenbergstraße 26  
D-32758 Detmold  
Germany

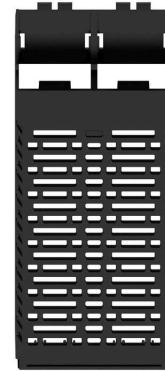
**Rajzok**

[www.weidmueller.com](http://www.weidmueller.com)

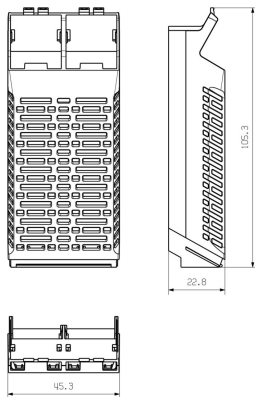
**Product image**



**Product image**



**Méretrajz**



## CH20M45 S P2SC/P2SC BK 2010

Weidmüller Interface GmbH & Co. KG  
Klingenbergstraße 26  
D-32758 Detmold  
Germany

www.weidmueller.com

## Tartozékok

## CH20M AD SHL 5.00/04 - oldalelem fedél CH20M22, CH20M45, CH20M67-hez



Jövőbiztos megoldások ipari elektronikához, kapcsolószekrénybe való beszereléshez  
Az elektronika házak döntő fontosságúak, amikor elektronikus szerelvényeket kell beépíteni a kapcsolószekrénybe. Védik az érzékeny komponenseket, és megbízható csatlakozásokat biztosítanak. A kiváló minőségű anyagoknak köszönhetően hosszú ideig tartó megoldásokat kínálnak ipari alkalmazásokhoz.  
Az Ön előnyei:  
Rugalmasság: Skálázható megoldások különböző igényekhez  
Biztonság: Robosztus szerkezeti kialakítás az elektronikai alkalmazások védelmére  
Hatékonyság: Egyszerű telepítés és optimalizált csatlakozástechnika  
Készülékház megoldások minden alkalmazáshoz: Portfóliónk moduláris készülékházakat (pl. CH20M), kis készülékházakat és profil készülékházakat tartalmaz, amelyek vezérléshez, jelátalakításához és biztonsági alkalmazásokhoz használhatók. Ezek a házak testreszabható szerkezeti kialakításokat, egyszerű szerelést és nagy csatlakozási kapacitást kínálnak.  
Testreszabás:  
A standard megoldásokon kívül a szerkezeti kialakítás, a színek és a nyomtatás testreszabását is kínáljuk. A Weidmüller Configurator egyedi szerkezeti kialakítást tesz lehetővé.  
Szolgáltatásunk:  
Szaktanácsokat és műszaki támogatást kínálunk az Ön projektjeihez. A letöltési területen CAD-adatok, adatlapok és szerelési útmutatók találhatók a hatékony integráláshoz.

## Általános rendelési adatok

|                |                            |   |
|----------------|----------------------------|---|
| Típus          | CH20M AD SHL 5.00/04 AG... | Változat  |
| Rendelési szám | <a href="#">1472830000</a> | Fedél, OMNIMATE Housing - CH20M sorozat Achátszürke, Oldalelem burkolat, Szélesség: 22.5 mm |
| GTIN (EAN)     | 4050118279429              |   |
| Qty.           | 50 ST                      |   |
| Típus          | CH20M AD SHL 5.00/04 BK... | Változat  |
| Rendelési szám | <a href="#">1221310000</a> | Fedél, OMNIMATE Housing - CH20M sorozat fekete, Oldalelem burkolat, Szélesség: 22.5 mm      |
| GTIN (EAN)     | 4050118004830              |   |
| Qty.           | 50 ST                      |   |