

## HDC CM ST M

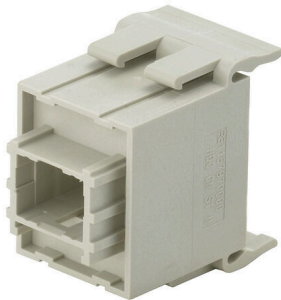
Weidmüller Interface GmbH &amp; Co. KG

Klingenbergstraße 26

D-32758 Detmold

Germany

www.weidmueller.com



Flexibilis és általános célú – a megfelelő megoldás sok alkalmazáshoz. A ConCept egy modulokból és keretekből álló moduláris rendszer. Együttesen egy teljes betétet alkotnak, ami egyszerűen beintegrálható egy HDC-házba. A szabadalmaztatott moduláris rendszer lehetővé teszi, hogy Ön egyéni csatlakozási verziókat rakjon össze. A sokféle táp-, jel- és adatátviteli modul további kiegészítést adják a pneumatikához való modulok, és az SC/LC (száloptikai) kábelek. Mind a masszív, egy darabból álló modulkeretes kialakítás (választhatóan elérhető polikarbonát vagy cink-présöntvény) mind az integrált modul-eltávolító segédeszköz javítja a termék kezelését.

**Általános rendelési adatok**

Változat	Ipari nehézcsatlakozók, HDC-betét, ConCept modul
Rendelési szám	<a href="#">1157970000</a>
Típus	HDC CM ST M
GTIN (EAN)	403224894548 1
Qty.	1 Darab

## Műszaki adatok

## Tanúsítványok

Jóváhagyások



ROHS Megfelel

## Méretetek és tömegek

Magasság	37.5 mm	Magasság (coll)	1.4764 inch
Szélesség	22.8 mm	Szélesség (coll)	0.8976 inch
Hossz	34 mm	Hossz, inch	1.3386 inch
Nettó tömeg	21.4 g		

## Hőmérsékletek

Hőmérsékleti határérték -40 °C ... 70 °C

## Termékek környezetvédelmi megfelelése

RoHS megfelelési állapot	Megfelel, kivétel nélkül
REACH SVHC	Potassium perfluorobutane sulfonate 29420-49-3
SCIP	1609748e-c278-4c9b-b3d1-e6215d2988cd

## ConCept Pneumatikus modul

UL 94 éghetőségi osztály V-0 Szín bézs

## Méret

Szélesség	22.8 mm	Alap teljes hossza	34 mm
Dugó magassága	37.5 mm		

## Általános adatok

Csatlakozás típusa	RJ45	UL 94 éghetőségi osztály	V-0
Térfogati ellenállás	≤20 mΩ	Szín	bézs
Szigetelési ellenállás	≤ 1010 mΩ	Dugaszolási ciklusok	≥ 500
Típus	Érintkező	Alapanyag	Polikarbonát
Sorozat	ConCept modul	Névleges feszültség (DIN EN 61984)	50 V
Névleges lökfeszültség (DIN EN 61984)	1 kV	Névleges áram (DIN EN 61984)	1 A
Halogénmentes	false	Alacsony füstképződés a DIN EN 45545-2 szerint	Igen

## Változat

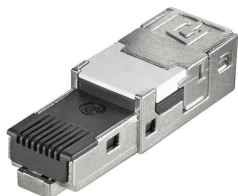
Csatlakozás típusa	RJ45	Térfogati ellenállás	≤20 mΩ
Alapanyag	Polikarbonát		

## Besorolások

ETIM 8.0	EC000438	ETIM 9.0	EC000438
ETIM 10.0	EC000438	ECLASS 14.0	27-44-02-18
ECLASS 15.0	27-44-02-18		

## Tartozékok

## RJ45



RJ45 betétek 1 / 4 / 5 / 14, HDC ver. dugaszolható csatlakozókhoz és IE-OM...; IE-OP...; IE-CC... csatlakozódobozokhoz

## Általános rendelési adatok

Típus	IE-PI-RJ45-FH	Változat
Rendelési szám	<a href="#">1962730000</a>	Dugóbetét RJ45 IDC, Csatlakozóbetét RJ45, szerszám nélkül működtethető, TIA-568A, EIA/TIA T568 B, PROFINET
GTIN (EAN)	4032248654017	
Qty.	10 ST	
Típus	IE-PI-RJ45-FH-A	Változat
Rendelési szám	<a href="#">1132010000</a>	Dugóbetét RJ45 IDC, Csatlakozóbetét RJ45, szerszám nélkül működtethető, TIA-568A
GTIN (EAN)	4032248912001	
Qty.	10 ST	
Típus	IE-PI-RJ45-FH-B	Változat
Rendelési szám	<a href="#">1132020000</a>	Dugóbetét RJ45 IDC, Csatlakozóbetét RJ45, szerszám nélkül működtethető, EIA/TIA T568 B
GTIN (EAN)	4032248912056	
Qty.	10 ST	
Típus	IE-PI-RJ45-FH-P	Változat
Rendelési szám	<a href="#">1132030000</a>	Dugóbetét RJ45 IDC, Csatlakozóbetét RJ45, szerszám nélkül működtethető, PROFINET
GTIN (EAN)	4032248912131	
Qty.	10 ST	
Típus	IE-PI-RJ45-TH	Változat
Rendelési szám	<a href="#">1962720000</a>	Dugóbetét RJ45 IDC, Csatlakozóbetét RJ45 krimp
GTIN (EAN)	4032248644834	
Qty.	10 ST	

## LWL-SC



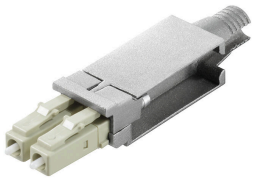
FO SC betétek a dugaszolható csatlakozókhoz, 1 / 4 / 14 változat

## Tartozékok

## Általános rendelési adatok

Típus	IE-PI-SCRJ-SM	Változat
Rendelési szám	<a href="#">1067390000</a>	SC-betét, SCRJ csatlakozódugó, egymódusú
GTIN (EAN)	4032248820863	
Qty.	10 ST	
Típus	IE-PI-SCRJ-MM	Változat
Rendelési szám	<a href="#">1067380000</a>	SC-betét, SCRJ csatlakozódugó, multimódusú
GTIN (EAN)	4032248821129	
Qty.	10 ST	
Típus	IE-PI-SCRJ-POF	Változat
Rendelési szám	<a href="#">1067410000</a>	SC-betét, Csatlakozódugó SCRJ, POF
GTIN (EAN)	4032248820870	
Qty.	10 ST	

## LWL-LC

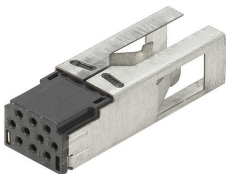


FO LC betétek a dugaszolható csatlakozókhoz, 1 / 4 / 14 változat

## Általános rendelési adatok

Típus	IE-PI-2LC-MM	Változat
Rendelési szám	<a href="#">1962780000</a>	LC-betét, Csatlakozóbetét 2 LC, multimódusú
GTIN (EAN)	4032248644865	
Qty.	10 ST	

## Hybrid



Hibrid, 10 pólusú. Betétek 14-es változatú dugaszolható csatlakozókhoz

## Tartozékok

## Általános rendelési adatok

Típus	IE-PI-HYB-10P	Változat
Rendelési szám	<a href="#">1068990000</a>	Insert, for plug insert, Hybrid
GTIN (EAN)	4032248823963	
Qty.	1 ST	
Típus	IE-PIC-HYB-S-0,2-300	Változat
Rendelési szám	<a href="#">1135150000</a>	Crimp contact, for plug insert, Hybrid
GTIN (EAN)	4032248915347	
Qty.	300 ST	
Típus	IE-PIC-HYB-S-0,5-300	Változat
Rendelési szám	<a href="#">1096180000</a>	Crimp contact, for plug insert, Hybrid
GTIN (EAN)	4032248869152	
Qty.	300 ST	
Típus	IE-PIC-HYB-S-0,75-300	Változat
Rendelési szám	<a href="#">1068950000</a>	Crimp contact, for plug insert, Hybrid
GTIN (EAN)	4032248823109	
Qty.	300 ST	

## ... moduláris dugaszoló csatlakozókhoz



Préselő szerszám WE és DEC rendszerű moduláris dugaszolható csatlakozókhoz

- Kilincsmű a pontos krimpeléshez
- Kioldási lehetőség helytelen működés esetén
- Három funkció egy szerszámban

## Általános rendelési adatok

Típus	TT 8 RS MP 8	Változat
Rendelési szám	<a href="#">9202800000</a>	Présszerszámok, Krimpelő szerszám érintkezőkhöz
GTIN (EAN)	4032248512072	
Qty.	1 ST	

## Szerszámok



A kék késkazettával ellátott CST a lehető legjobb csupaszolást eredményezi.

A kék kétlépcsős késkazetta különösen alkalmas Ethernet-kábelekhez. Használatával időt takaríthat meg és optimális csupaszolást végezhet.

## Tartozékok

## Általános rendelési adatok

Típus	IE-CST	Változat
Rendelési szám	<a href="#">9204350000</a>	Szerszámok, Csupaszoló szerszámok
GTIN (EAN)	4032248653072	
Qty.	1 ST	
Típus	AM 12	Változat
Rendelési szám	<a href="#">9030060000</a>	Szerszámok, Csupaszoló szerszámok
GTIN (EAN)	4008190337827	
Qty.	1 ST	

## Vágószerszámok



Vágószerszámok akár 8, 12, 14 és 22 mm külső átmérőjű vezetékhez. A speciális pengealakítással minimális fizikai erőfeszítéssel, roncsolásmentesen vágathók a réz- és alumíniumvezetékek. A (KT 8 – KT 22) vágószerszámok a VDE és GS által bevizsgált, 1000 V-ig működő védőszigeteléssel is rendelkeznek, az EN/IEC 60900 szabvány szerint.

## Általános rendelési adatok

Típus	KT 8	Változat
Rendelési szám	<a href="#">9002650000</a>	Vágószerszámok, Egykezes vágószerszám
GTIN (EAN)	4008190020163	
Qty.	1 ST	