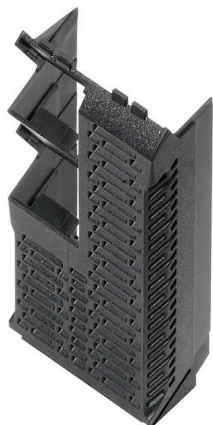


CH20M45 S 2PSC/3SC BK 2010

Weidmüller Interface GmbH & Co. KG
Klingenbergstraße 26
D-32758 Detmold
Germany

www.weidmueller.com

Product image



A CH20M készülékház oldaleleme olyan egyedi szerkezetet tesz lehetővé Önnek, amely rugalmasan igazítható az Ön igényeihez. Különösen praktikus előnyt jelent az, hogy a nem szükséges nyílások egyszerűen lezárhatók burkolatokkal. Ez nem csak áttekinthető és gondos megjelenést biztosít, de védelmet nyújt a por és más környezeti hatások ellen is. Használja ki a CH20M készülékház sokoldalúságának előnyét, és tervezze meg hatékonyan és saját elképzeléseinek megfelelően a projektjeit!

Általános rendelési adatok

Változat	Oldalelem, OMNIMATE Housing - CH20M sorozat fekete, Oldalelem, Szélesség: 45 mm
Rendelési szám	1137740000
Típus	CH20M45 S 2PSC/3SC BK 2010
GTIN (EAN)	4032248919710
Qty.	6 Darab

CH20M45 S 2PSC/3SC BK 2010

Weidmüller Interface GmbH & Co. KG
Klingenbergstraße 26
D-32758 Detmold
Germany

www.weidmueller.com

Műszaki adatok

Tanúsítványok

ROHS	Megfelel
------	----------

Méretetek és tömegek

Mélység	105.3 mm	Mélység (coll)	4.1457 inch
Magasság	22.8 mm	Magasság (coll)	0.8976 inch
Szélesség	45 mm	Szélesség (coll)	1.7716 inch
Nettó tömeg	14.7 g		

Hőmérsékletetek

Ambient temperature	-25 °C...85 °C	Üzemi hőmérsékleti tartomány	-40...120 °C
Páratartalom	5 – 93% rel. páratartalom, Tu = 40 °C, páralecsapódás nélkül		

Termékek környezetvédelmi megfelelése

RoHS megfelelési állapot	Megfelel, kivétel nélkül
REACH SVHC	Nincs 0,1 tömeg% feletti SVHC

Anyagadatok

UL 94 éghetőségi osztály	V-0	Szigetelőanyag	PA 66 GF 30
Szigetelőanyag csoport	I	Felületi minőség	kezeletlen
Alapanyag	Műanyag	Kűszóútképzési összehasonlítási szám (CTI)	600 ≤ CTI

Általános adatok

Szín	fekete	Védelmi osztály	IP20 felszerelt állapotban
Színskála (hasonló)	RAL 9011	Információ az egész szerelvényre vonatkozóan, lásd a hivatkozott cikkeket	CH20M45 B BK/OR 2010
Tokozási opció	Nem		

Komponens tulajdonságok

Funkcionális port előkészítő kivágása elkészítve	Nem	Number of poles, max.	8
Szellőzőnyílások száma	4	Az aljzatokon lévő nyílások száma	2
Csatlakozás szintek száma	2		

Besorolások

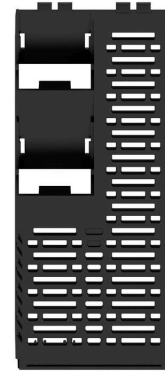
ETIM 8.0	EC001031	ETIM 9.0	EC001031
ETIM 10.0	EC001031	ECLASS 14.0	27-19-06-02
ECLASS 15.0	27-19-06-02		

Rajzok

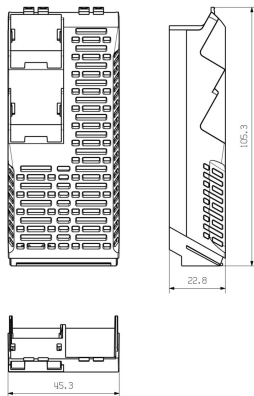
Product image



Product image



Méretrajz



CH20M45 S 2PSC/3SC BK 2010

Weidmüller Interface GmbH & Co. KG

Klingenbergstraße 26

D-32758 Detmold

Germany

www.weidmueller.com

Tartozékok

CH20M AD SHL 5.00/04 - oldalelem fedél CH20M22, CH20M45, CH20M67-hez



Jövőbiztos megoldások ipari elektronikához, kapcsolószekrénybe való beszereléshez

Az elektronika házak döntő fontosságúak, amikor elektronikus szerelvényeket kell beépíteni a kapcsolószekrénybe. Védik az érzékeny komponenseket, és megbízható csatlakozásokat biztosítanak. A kiváló minőségű anyagoknak köszönhetően hosszú ideig tartó megoldásokat kínálnak ipari alkalmazásokhoz.

Az Ön előnyei:

Rugalmasság: Skálázható megoldások különböző igényekhez

Biztonság: Robosztus szerkezeti kialakítás az elektronikai alkalmazások védelmére

Hatékonyság: Egyszerű telepítés és optimalizált csatlakozástechnika

Készülékház megoldások minden alkalmazáshoz: Portfóliónk moduláris készülékházakat (pl. CH20M), kis készülékházakat és profil készülékházakat tartalmaz, amelyek vezérléshez, jelátalakításhoz és biztonsági alkalmazásokhoz használhatók. Ezek a házak testreszabható szerkezeti kialakításokat, egyszerű szerelést és nagy csatlakozási kapacitást kínálnak.

Testreszabás:

A standard megoldásokon kívül a szerkezeti kialakítás, a színek és a nyomtatás testreszabását is kínáljuk. A Weidmüller Configurator egyedi szerkezeti kialakítást tesz lehetővé.

Szolgáltatásunk:

Szaktanácsokat és műszaki támogatást kínálunk az Ön projektjeihez. A letöltési területen CAD-adatok, adatlapok és szerelési útmutatók találhatók a hatékony integráláshoz.

Általános rendelési adatok

Típus	CH20M AD SHL 5.00/04 AG...	Változat
Rendelési szám	1472830000	Fedél, OMNIMATE Housing - CH20M sorozat Achátszürke, Oldalelem burkolat, Szélesség: 22.5 mm
GTIN (EAN)	4050118279429	
Qty.	50 ST	
Típus	CH20M AD SHL 5.00/04 BK...	Változat
Rendelési szám	1221310000	Fedél, OMNIMATE Housing - CH20M sorozat fekete, Oldalelem burkolat, Szélesség: 22.5 mm
GTIN (EAN)	4050118004830	
Qty.	50 ST	