

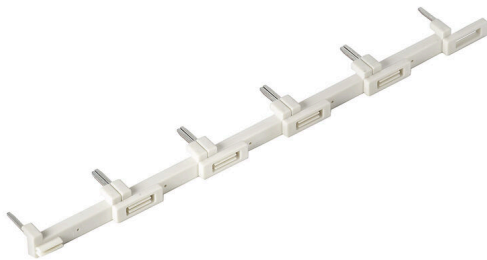
SCM-I QV S**Weidmüller Interface GmbH & Co. KG**

Klingenbergstraße 26

D-32758 Detmold

Germany

www.weidmueller.com

Product image

Keresztösszekötők foglalatokhoz a D-SERIES DRM rendszerben.

Általános rendelési adatok

Változat	RIDERSERIES RCM, Keresztösszekötő
Rendelési szám	1132080000
Típus	SCM-I QV S
GTIN (EAN)	4032248912193
Qty.	10 Darab
Szállítás állapota	Ez a termék már nem kapható.
Elérhető eddig:	2026-06-30T00:00:00+02:00
Alternatív termék	CXM CCS 6P GY

Műszaki adatok

Tanúsítványok

ROHS	Megfelel
------	----------

Méreték és tömegek

Nettó tömeg	5.72 g
-------------	--------

Hőmérsékletek

Tárolási hőmérséklet	-40 °C...85 °C	Ambient temperature	-45 °C...70 °C
Üzemi hőmérséklet			

Termékek környezetvédelmi megfelelése

RoHS megfelelési állapot	Megfelel, kivétel nélkül
REACH SVHC	Nincs 0,1 tömeg% feletti SVHC

Cross-connection data

Névleges áram	12 A	Szigetelés	Yes
Érintésvédelem	Igen	Szín	fehér
Kereszkötött kapcsok száma	6	Pólusszám	6
Raszter mm-ben (P)	27.00 mm	Változat	can be cut to length

Általános adatok

Változat	can be cut to length	Szín	fehér
----------	----------------------	------	-------

Csatlakozási adatok

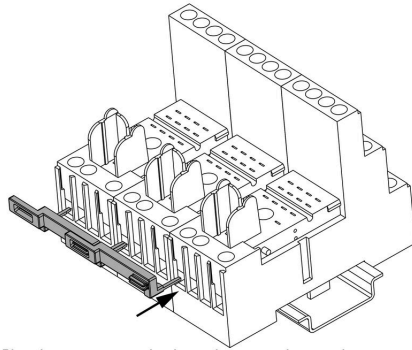
Raszter mm-ben (P)	27.00 mm
--------------------	----------

Besorolások

ETIM 8.0	EC002586	ETIM 9.0	EC002586
ETIM 10.0	EC002586	ECLASS 14.0	27-37-16-92
ECLASS 15.0	27-37-16-92		

Felhasználási példa

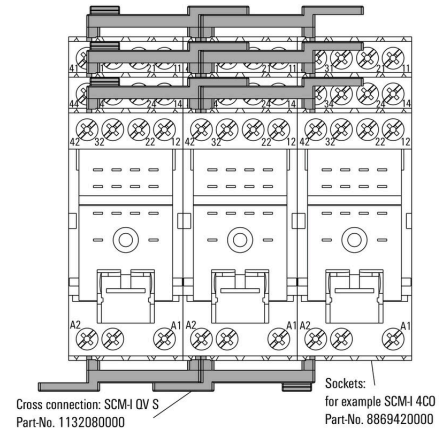
How to install cross connection



Plug the cross connection into wire-connection opening and fix it with tighten the screw

A keresztösszekőt a csatlakozásokba csatlakoztassa a kábelcsatlakozókba

Felhasználási példa



A keresztösszekőt a szomszédos alaphoz ugyanarra a csatlakozójára hidal át