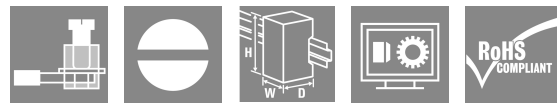
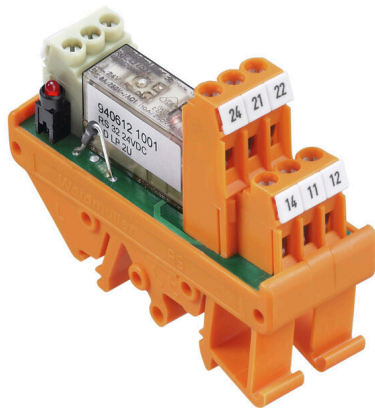


## RS 32 24-48VUC LD LP 2U

**Weidmüller Interface GmbH & Co. KG**  
 Klingenbergstraße 26  
 D-32758 Detmold  
 Germany

[www.weidmueller.com](http://www.weidmueller.com)

### Product image



### Általános rendelési adatok

Változat	RS-SOROZAT, Relémodul, Érintkezők száma: 2, Váltóérintkező AgNi 90/10, Névleges vezérlőfeszültség: 24 V UC $\pm 10\%$ , 48 V UC $\pm 10\%$ , Folytonos áram: 4 A, Csavaros csatlakozás, Ellenőrző gomb elérhető: No
Rendelési szám	<a href="#">1122661001</a>
Típus	RS 32 24-48VUC LD LP 2U
GTIN (EAN)	4032248046225
Qty.	10 Darab
Szállítás állapota	Kifutott
Elérhető eddig:	2022-11-25T00:00:00+01:00
Alternatív termék	<a href="#">TRS 24-230VUC 2CO ED2</a>

## RS 32 24-48VUC LD LP 2U

Weidmüller Interface GmbH & Co. KG  
Klingenbergstraße 26  
D-32758 Detmold  
Germany

www.weidmueller.com

## Műszaki adatok

## Tanúsítványok

Jóváhagyások



ROHS Megfelel

## Méretek és tömegek

Mélység	63.5 mm	Mélység (coll)	2.5 inch
Magasság	70 mm	Magasság (coll)	2.7559 inch
Szélesség	25 mm	Szélesség (coll)	0.9842 inch
Nettó tömeg	45.68 g		

## Hőmérsékletek

Tárolási hőmérséklet	-40 °C...60 °C	Üzemi hőmérséklet	-25 °C...40 °C
Páratartalom	40 °C / 93 % rel. páratartalom, páralecsapódás nélkül		

## Termékek környezetvédelmi megfelelése

RoHS megfelelési állapot	Megfelel, kivétellel
RoHS alóli kivétel (ha van/ismert ilyen)	7a, 7cl
REACH SVHC	Lead 7439-92-1
SCIP	3820ceea-2b49-4a61-bda5-08f3867b3419

## vezérlő oldal

Névleges vezérlőfeszültség	24 V UC $\pm 10\%$ , 48 V UC $\pm 10\%$	Névleges áram, AC	28 mA / 22 mA
Névleges áram, DC	18 mA / 20 mA	Névleges teljesítmény	0,6 W / 0,9 VA
Állapotjelző	Zöld világítódioda	Védőáramkör	Egyenirányító

## Terhelés oldal

Névleges kapcsolási feszültség	250 V AC	Max. kapcsolási frekvencia névleges terhelésnél	0.1 Hz
Max. kapcsolási feszültség, AC	250 V	Bekapcsolási áram	6 A
AC kapcsolási teljesítmény (ohmos), max.	1000 VA	Bekapcsolási késleltetés	< 13 ms
Kikapcsolási késleltetés	$\leq 10$ ms	Érintkező típusa	2 CO contact (AgNi 90/10)
Mechanikai élettartam	30 x 106 kapcsolási ciklusok	Min. kapcsolási teljesítmény	1 mA @ 24 V, 10 mA @ 10 V, 100 mA / 5 V DC

## Általános adatok

Változat	soldered relay	Tartósín	TS 32, TS 35
Ellenőrző gomb elérhető	No	Mechanical switch position indicator	Nem
Szín	narancssárga		

## Szigetelések koordinálása

Névleges feszültség	300 V	Szennyezés súlyossága	2
Tűlfeszültség kategória	III	Kúszóút és hézag, bemenet - kimenet	> 3 mm

## RS 32 24-48VUC LD LP 2U

**Weidmüller Interface GmbH & Co. KG**  
 Klingenbergstraße 26  
 D-32758 Detmold  
 Germany

[www.weidmueller.com](http://www.weidmueller.com)

## Műszaki adatok

Átütési szilárdság a tartósín felé	4 kVeff / 1 min.	Lökőfeszültség	4 kV (1,2/50 µs)
Védelmi osztály	IP20		

## Csatlakozási adatok

Vezetékcsatlakozás-technika	Csavaros csatlakozás	Csupaszolási hossz, névleges csatlakozás	8 mm
Rögzítési tartomány, névleges csatlakozás	2.5 mm <sup>2</sup>	Rögzítési tartomány, névleges csatlakozás, min.	0.5 mm <sup>2</sup>
Rögzítési tartomány, névleges csatlakozás, max.	4 mm <sup>2</sup>		

## Besorolások

ETIM 8.0	EC001437	ETIM 9.0	EC001437
ETIM 10.0	EC001437	ECLASS 14.0	27-37-16-01
ECLASS 15.0	27-37-16-01		

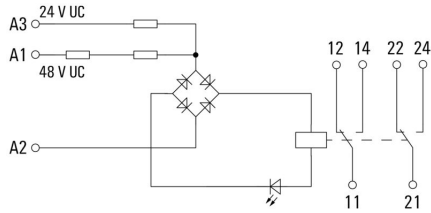
## RS 32 24-48VUC LD LP 2U

**Weidmüller Interface GmbH & Co. KG**  
Klingenbergstraße 26  
D-32758 Detmold  
Germany

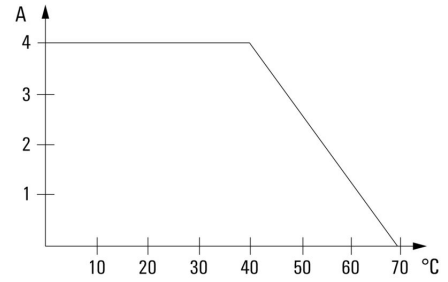
[www.weidmueller.com](http://www.weidmueller.com)

# Rajzok

### Kapcsolási rajz



### Graph



DC terheléskorlátozási görbe