

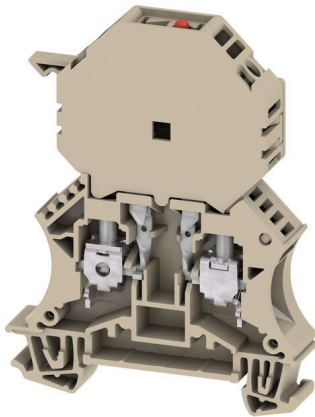
WSI 6/2/LD 60-150V LLC**Weidmüller Interface GmbH & Co. KG**

Klingenbergstraße 26

D-32758 Detmold

Germany

www.weidmueller.com

Product image

A biztosítékos sorkapcsok és a sorkapocsblokk komponensek lehetővé teszik a védelmi és funkcionális elemek közvetlen integrálását a sorkapocslécbé. A biztosítékos sorkapcsok beépített biztosítéktartókkal rendelkeznek, amelyek megbízható védelmet nyújtanak az elektromos kapcsolások túlterhelése ellen – ideálisak vezérlő- és elosztóléc rendszerként. A sorkapocsblokk komponensek lehetővé teszik elektronikus alkatrészek, például diódák, ellenállások vagy LED-ek közvetlen beépítését a huzalozásba. Ez lehetővé teszi a helytakarékos és áttekinthető kapcsolási funkciók, valamint jelsztévválasztás megvalósítását. Mindkét sorkapocsblokk típus magasabb szintű biztonságot, egyszerű karbantartást és kompakt, funkcióorientált szerelést biztosít.

Általános rendelési adatok

| | |
|----------------|--|
| Változat | Biztosítós sorkapcsok, Csavaros csatlakozás, sötétbézs, 6 mm ² , 10 A, 150 V, Csatlakozások száma: 2, Szintek száma: 1, TS 35 |
| Rendelési szám | 1119820000 |
| Típus | WSI 6/2/LD 60-150V LLC |
| GTIN (EAN) | 4032248901098 |
| Qty. | 25 Darab |

WSI 6/2/LD 60-150V LLC

Weidmüller Interface GmbH & Co. KG

Klingenbergstraße 26

D-32758 Detmold

Germany

www.weidmueller.com

Technical data

Tanúsítványok

Jóváhagyások



| | |
|------------------------|-----------------------------|
| ROHS | Megfelel |
| UL File Number Search | UL weboldal |
| Tanúsítvány száma (UR) | E60693 |

Méreték és tömegek

| | | | |
|---------------------------|-------------|----------------|-------------|
| Mélység | 78.5 mm | Mélység (coll) | 3.0905 inch |
| Mélység DIN sínnel együtt | 79.5 mm | Magasság | 60 mm |
| Magasság (coll) | 2.3622 inch | Szélesség | 11.9 mm |
| Szélesség (coll) | 0.4685 inch | Nettó tömeg | 23.2 g |

Hőmérsékletek

| | | | |
|-------------------------------------|----------------|-------------------------------------|----------------|
| Tárolási hőmérséklet | -25 °C...55 °C | Ambient temperature | -50 °C...75 °C |
| Folyamatos üzemi hőmérséklet., min. | -50 °C | Folyamatos üzemi hőmérséklet., max. | 120 °C |

Termékek környezetvédelmi megfelelése

| | |
|--|-------------------------------|
| RoHS megfelelési állapot | Megfelel, kivétellel |
| RoHS alóli kivétel (ha van/ismert ilyen) | 7cl |
| REACH SVHC | Nincs 0,1 tömeg% feletti SVHC |

Anyag adatok

| | | | |
|--------------------------|-------|------|-----------|
| Alapanyag | Wemid | Szín | sötétbézs |
| UL 94 éghetőségi osztály | V-0 | | |

Rendszer specifikációk

| | | | |
|------------------------------------|---|-------------------------------|------|
| Változat | Csavaros csatlakozás, Biztosító leválasztó, LED-del, Csavarozható keresztösszekötőhöz, Egyik oldalon szabad vég | Véglap szükséges | Igen |
| Potenciálok száma | 1 | Szintek száma | 1 |
| Rögzítési pontok száma szintenként | 2 | Potenciálok száma szintenként | 1 |
| Keresztkötött szintek belül | Nem | PE-csatlakozás | Nem |
| Tartósín | TS 35 | N funkció | Nem |
| PE működés | Nem | PEN funkció | Nem |

CSA névleges adatok

| | | | |
|------------------------------------|--------|-------------------------|----------------|
| Vezeték keresztmetszet, max. (CSA) | 8 AWG | Tanúsítvány száma (CSA) | 200039-1057876 |
| Vezeték keresztmetszet, min. (CSA) | 20 AWG | | |

Kiegészítő műszaki adatok

| | | | |
|---|------|-----------------------|----------------|
| Nyitott oldala | jobb | Hasonló kapcsok száma | 1 |
| Robbanásbiztonság szempontjából bevizsgált változat | Nem | Felszerelés típusa | Felpattintható |

WSI 6/2/LD 60-150V LLC

Weidmüller Interface GmbH & Co. KG

Klingenbergstraße 26

D-32758 Detmold

Germany

www.weidmueller.com

Technical data

Névleges adatok

| | | | |
|--|-------------------|--|---------|
| Névleges keresztmetszet | 6 mm ² | Névleges feszültség | 150 V |
| Névleges feszültség a szomszédos kapcsolókra vonatkozóan | 500 V | Névleges DC feszültség | 150 V |
| Névleges áram | 10 A | Áram maximum vezetékknál | 10 A |
| Szabványok | IEC 60947-7-3 | Fajlagos ellenállás az IEC 60947-7-x szerint | 0.78 mΩ |
| Teljesítményvesztés az IEC 60947-7-x szerint | 1.31 W | Szennyezés súlyossága | 3 |

Rögzíthető vezeték (kiegészítő csatlakozás)

| | |
|--|----------------------|
| Csatlakozás típusa, kiegészítő csatlakozás | Csavaros csatlakozás |
|--|----------------------|

Rögzíthető vezeték (névleges csatlakozás)

| | |
|--|----------------------|
| Mérőeszköz, IEC 60947-1 | A5 |
| Vezeték csatlakozási keresztmetszet AWG, max. | AWG 8 |
| Csatlakozási irány | oldalt |
| Meghúzási nyomaték, max. | 1.6 Nm |
| Meghúzási nyomaték, min. | 0.8 Nm |
| Csupaszolási hossz | 12 mm |
| Csatlakozás típusa 2 | Csavaros csatlakozás |
| Csatlakozás típusa | Csavaros csatlakozás |
| Csatlakozások száma | 2 |
| Rögzítési tartomány, névleges csatlakozás, max. | 10 mm ² |
| Rögzítési tartomány, névleges csatlakozás, min. | 0.5 mm ² |
| Biztosítócsavar | M 3.5 |
| Kés mérete | 0,8 x 4,0 mm |
| Vezeték csatlakozási keresztmetszet AWG, min. | AWG 20 |
| Vezeték csatlakozási keresztmetszet, finomsodratú, érvéghüvellyel és műanyag gallérokkal DIN 46228/4, névleges csatlakozás, max. | 6 mm ² |
| Keresztmetszet csatlakoztatott vezetékhez, finomsodratú, érvéghüvellyel és műanyag gallérokkal DIN 46228/4, névleges csatlakozás, min. | 0.5 mm ² |
| Vezeték csatlakozási keresztmetszet, finomsodratú, érvéghüvellyel DIN 46228/1, névleges csatlakozás, max. | 6 mm ² |
| Vezeték csatlakozás keresztmetszet, finomsodratú, érvéghüvellyel DIN 46228/1, névleges csatlakozás, min. | 0.5 mm ² |
| Vezeték csatlakozási keresztmetszet, finomsodratú, max. | 10 mm ² |
| Vezeték csatlakozási keresztmetszet, finomsodratú, min. | 0.5 mm ² |
| Vezeték csatlakozási keresztmetszet, többeres, névleges csatlakozás, max. | 10 mm ² |
| Vezeték csatlakozási keresztmetszet, többeres, névleges csatlakozás, min. | 0.5 mm ² |
| Nyomaték nagysága DMS elektromos csavarhúzóval | 3 |

WSI 6/2/LD 60-150V LLC

Weidmüller Interface GmbH & Co. KG

Klingenbergstraße 26

D-32758 Detmold

Germany

www.weidmueller.com

Technical data

| | | | |
|---|------------------------------------|----------------------|-------------------------|
| Vezetékcsatlakozás keresztmetszete, tömör ér, max. névleges csatlakozás | 10 mm ² | | |
| Vezetékcsatlakozás keresztmetszete, tömör ér, min. névleges csatlakozás | 0.5 mm ² | | |
| Finomsodratú, min. (névleges csatlakozás) | 0.5 mm ² | | |
| Rögzíthető vezeték | Csatlakozási specifikáció | Csavaros csatlakozás | |
| | Vezetékcsatlakozás keresztmetszete | Típus | tömör, H05(07) V-U |
| | | min. | 0.5 mm ² |
| | | max. | 10 mm ² |
| | | névleges | 6 mm ² |
| | érvéghüvely | Csupaszolási hossz | min. 12 mm |
| | | | max. 12 mm |
| | | | névleges 12 mm |
| | Meghúzási nyomaték | min. 0.8 Nm | |
| | | max. 1.6 Nm | |
| | Csatlakozási specifikáció | Csavaros csatlakozás | |
| | Vezetékcsatlakozás keresztmetszete | Típus | sodrott, H07V-R |
| | | min. | 1.5 mm ² |
| | | max. | 10 mm ² |
| | | névleges | 6 mm ² |
| | érvéghüvely | Csupaszolási hossz | min. 12 mm |
| | | | max. 12 mm |
| | | | névleges 12 mm |
| | Meghúzási nyomaték | min. 0.8 Nm | |
| | | max. 1.6 Nm | |
| | Csatlakozási specifikáció | Csavaros csatlakozás | |
| | Vezetékcsatlakozás keresztmetszete | Típus | flexibilis, H05(07) V-K |
| | | min. | 0.5 mm ² |
| | | max. | 10 mm ² |
| | | névleges | 6 mm ² |
| | érvéghüvely | Csupaszolási hossz | min. 12 mm |
| | | | max. 12 mm |
| | | | névleges 12 mm |
| | Meghúzási nyomaték | min. 0.8 Nm | |
| | | max. 1.6 Nm | |

UL névleges adatok

| | | | |
|--|--------|--|--------|
| Vezetékméret, gyári vezetékvezés, max. (UR) | 8 AWG | Vezetékméret, gyári vezetékvezés, min. (UR) | 22 AWG |
| Tanúsítvány száma (UR) | E60693 | Vezetékméret, terepi vezetékvezés, min. (UR) | 22 AWG |
| Vezetékméret, terepi vezetékvezés, max. (UR) | 8 AWG | | |

Általános

| | | | |
|---|---------------|---|--------|
| Vezeték csatlakozási keresztmetszet AWG, max. | AWG 8 | Vezeték csatlakozási keresztmetszet AWG, min. | AWG 20 |
| Szabványok | IEC 60947-7-3 | Tartósín | TS 35 |

Fontos megjegyzés

Termékinformáció A feszültség függ a kiválasztott biztosítéktól vagy a kiválasztott jelzőfénytől

Technical data

Besorolások

| | | | |
|-------------|-------------|-------------|-------------|
| ETIM 8.0 | EC000899 | ETIM 9.0 | EC000899 |
| ETIM 10.0 | EC000899 | ECLASS 14.0 | 27-25-01-13 |
| ECLASS 15.0 | 27-25-01-13 | | |

Drawings



WSI 6/2/LD 60-150V LLC

Weidmüller Interface GmbH & Co. KG

Klingenbergstraße 26

D-32758 Detmold

Germany

www.weidmueller.com

Accessories

Véglapok és elválasztólapok



Az elválasztólapok és a zárólemezek a sorkapocsblokkok alapvető tartozékai. Az elválasztólapok optikai és elektromos leválasztást biztosítanak a különböző potenciálok és funkcionális csoportok között, fokozva a biztonságot és átlátható elrendezést teremtve a kapcsolószekrényben. A zárólemezek oldalt lezárják a sorkapocsblokk sort, védelmet nyújtanak az aktív részekkel való érintkezés ellen, és biztosítják a tiszta, stabil lezárást. Mindkét komponens pontosan illeszkedik az adott Weidmüller sorkapocsblokk gyártási sorozathoz, hozzájárulva a biztonságos, szabványos és professzionális huzalozás.

Általános rendelési adatok

| | | |
|----------------|----------------------------|--|
| Típus | WAP 2.5-10 | Változat |
| Rendelési szám | 1050000000 | Véglap sorkapcsokhoz, sötétbézs, Magasság: 56 mm, Szélesség: 1.5 mm, V-O, Wemid, Felpattintható: Nem |
| GTIN (EAN) | 4008190103149 | |
| Qty. | 50 ST | |
| Típus | WAP 16+35 WTW 2.5-10 | Változat |
| Rendelési szám | 1050100000 | Vég- és elválasztó lemezek kapocsokhoz, sötétbézs, Magasság: 56 mm, Szélesség: 1.5 mm, V-O, Wemid |
| GTIN (EAN) | 4008190079901 | |
| Qty. | 20 ST | |

Végbak



A Weidmüller termékválasztékában vannak végbakok, amelyek garantálják az állandó, megbízható rögzítést a kapocssínen és megakadályozzák az elcsúszást. Rendelkezésre állnak csavaros és csavarok nélküli változatok is. A végbakokon jelölési opciók vannak, akár csoportos jelölések részére is, valamint van rajta egy vizsgálódugó tartó is.

Általános rendelési adatok

| | | |
|----------------|----------------------------|--|
| Típus | WEW 35/2 | Változat |
| Rendelési szám | 1061200000 | Végbak, sötétbézs, TS 35, HB, Wemid, Szélesség: 8 mm, 100 °C |
| GTIN (EAN) | 4008190030230 | |
| Qty. | 50 ST | |

WSI 6/2/LD 60-150V LLC

Weidmüller Interface GmbH & Co. KG

Klingenbergstraße 26

D-32758 Detmold

Germany

www.weidmueller.com

Accessories

Lapos csavarhúzó



Hornycsavarhúzó lekerekített pengével SD DIN 5265, ISO 2380/2, behajtó a DIN 5264, ISO 2380/1 szerint. Chrom Top hegy, SoftFinish markolat

Általános rendelési adatok

| | | |
|----------------|----------------------------|------------------------|
| Típus | SDS 0.8X4.0X100 | Változat |
| Rendelési szám | 9008340000 | Csavarhúzó, Csavarhúzó |
| GTIN (EAN) | 4032248056293 | |
| Qty. | 1 ST | |

Üres



A dekafix (DEK) jelölő univerzálisan használható minden vezetékhez és dugaszolható csatlakozóhoz, valamint elektronikus szerelvényekhez. A rendszer ideális rövid számsorokhoz, és nagy számú készen nyomtatott jelölőt is tartalmaz.

Csíkok egylépéses, gyors felszereléshez. A nyomtatás könnyen olvasható, kontrasztos, és négy szélességben kapható.

- Használatra kész jelölők nagy választéka
- Csíkok gyors felszereléshez
- Csatlakozójelölők, minden Weidmüller-kábelcsatlakozóhoz alkalmazhatók
- Kaphatók üres MultiCard formátumban, vagy standard nyomtatással

Egyedi nyomtatáshoz: Kérjük, küldje el az M-Print PRO vagy M-Print PRO Online (telepítés nélkül) jelölőszoftverünk fájlját a címkézési előírásokkal.

Általános rendelési adatok

| | | |
|----------------|----------------------------|--|
| Típus | DEK 5/8 MC NE WS | Változat |
| Rendelési szám | 1856740000 | Dekafix, Sorkapocs jelölő, 5 x 8 mm, Raszter mm-ben (P): 8.00 Weidmueller, fehér |
| GTIN (EAN) | 4032248400850 | |
| Qty. | 800 ST | |
| Típus | WS 12/6.5 MC NE WS | Változat |
| Rendelési szám | 1609920000 | WS, Sorkapocs jelölő, 12 x 6.5 mm, Raszter mm-ben (P): 6.50 Weidmueller, Allen-Bradley, fehér |
| GTIN (EAN) | 4008190203511 | |
| Qty. | 540 ST | |

WSI 6/2/LD 60-150V LLC

Weidmüller Interface GmbH & Co. KG
Klingenbergstraße 26
D-32758 Detmold
Germany

www.weidmueller.com

Accessories

Árnyékolásrögzítő nyereg

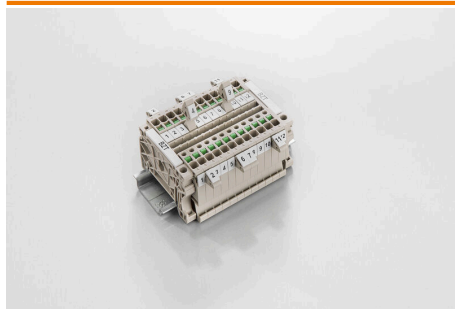


KLBÜ árnyékoláscsatlakozásaink széles választékával rugalmas és önbeállító árnyékolást valósíthat meg, és biztosíthatja az üzem hibamentes működését.

Általános rendelési adatok

| | | |
|----------------|----------------------------|--------------------------------|
| Típus | LS 2.8 WDU2.5-10 | Változat |
| Rendelési szám | 1056400000 | W-sorozat, Árnyékolt gyűjtősín |
| GTIN (EAN) | 4008190036454 | |
| Qty. | 100 ST | |

Jelölőtartó



A jelölőtartó lehetőséget kínál további, 5 vagy 5,1 mm beosztású standard jelölők beszerelésére. A sarkított tartók opcionálisan összekapcsolhatók, és a Klippon® Connect moduláris sorkapcsok valamennyi standard jelölőcsatornájába beszerelhetők. A szerelési jelölők típusa a rendeltetési jelöléshordozó adott tartozékai alatt található meg.

Általános rendelési adatok

| | | |
|----------------|----------------------------|-------------------------|
| Típus | BZT 1 WS 10/5 | Változat |
| Rendelési szám | 1805490000 | Tartozékok, Jelölőtartó |
| GTIN (EAN) | 4032248270231 | |
| Qty. | 100 ST | |
| Típus | BZT 1 ZA WS 10/5 | Változat |
| Rendelési szám | 1805520000 | Tartozékok, Jelölőtartó |
| GTIN (EAN) | 4032248270248 | |
| Qty. | 100 ST | |

WSI 6/2/LD 60-150V LLC

Weidmüller Interface GmbH & Co. KG
Klingenbergstraße 26
D-32758 Detmold
Germany

www.weidmueller.com

Accessories

Tesztadapter és tesztaljzatok

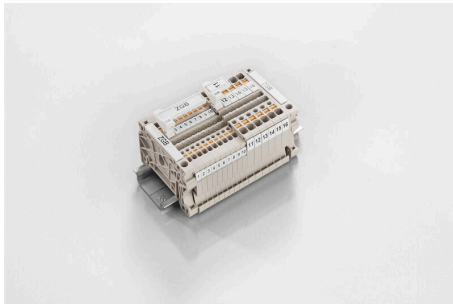


Az adapterek és teszt dugók a sorkapcsok és a vizsgálóberendezések közötti elektromos csatlakozáshoz használatosak. Így elektromos érintkezés hozható létre vezetékhez állapottban, és a mérések könnyen elvégezhetők.

Általános rendelési adatok

| | | |
|----------------|----------------------------|---|
| Típus | WTA 7 WSI6 | Változat |
| Rendelési szám | 1650210000 | Tesztadapter (kapocs), 1.5 mm ² , 250 V, 6 A |
| GTIN (EAN) | 4008190296872 | |
| Qty. | 25 ST | |

ZGB elfordítható csoportos jelölőtartó



A ZGB 15 egy felhajtható csoportos jelölőtartó. A jelölőtartóba dekafix 5 és WS 12/5 csatlakozójelölések, vagy az ESO 15 becsúsztatható jelölőlap illeszthető. A ZGB 30 egy felhajtható csoportos jelölőtartó. A jelölőtartóba dekafix 5 és WS 12/5 csatlakozójelölések, vagy az ESO 7 becsúsztatható jelölőlap illeszthető. A becsúsztatható címkék és védőszalagok a „Tartozékok” címszó alatt találhatóak.

Általános rendelési adatok

| | | |
|----------------|----------------------------|--|
| Típus | ZGB 15 | Változat |
| Rendelési szám | 1636530000 | Kapocsjelölők, Sorkapocs jelölő, 15 x 7 mm, Raszter mm-ben (P): 5.00 Weidmueller, fehér |
| GTIN (EAN) | 4008190297053 | |
| Qty. | 20 ST | |
| Típus | ZGB 30 | Változat |
| Rendelési szám | 1611930000 | Kapocsjelölők, Sorkapocs jelölő, 32 x 7 mm, Raszter mm-ben (P): 5.00 Weidmueller, fehér |
| GTIN (EAN) | 4008190002251 | |
| Qty. | 20 ST | |

WSI 6/2/LD 60-150V LLC

Weidmüller Interface GmbH & Co. KG

Klingenbergstraße 26

D-32758 Detmold

Germany

www.weidmueller.com

Accessories

Üres



A WS jelölők tökéletesen illeszkednek a W sorozatú csatlakozókhoz. Rendszerkompatibilitásuknak köszönhetően a WS címkék az I-sorozattal és a Z-sorozattal is használhatók. A nagy jelölőfelületek nem csak hosszú karakterláncokat engednek meg, hanem többsoros szöveget is.

A WS jelölők ideálisan használhatók hosszú, egyedi karakterláncokhoz. A már bevált MultiCard formátumnak köszönhetően lehetséges a nyomtatás a PrintJet CONNECT nyomtatóval vagy Plotterrel.

- Sávokba, vagy egyedileg rögzíthető
- A gyakorlatban már bizonyított MultiCard formátumú jelölők

Egyedi nyomtatáshoz: Kérjük, küldje el az M-Print PRO vagy M-Print PRO Online (telepítés nélkül) jelölőszoftverünk fájlját a címkézési előírásokkal.

Általános rendelési adatok

| | | |
|----------------|----------------------------|--|
| Típus | WS 12/5 MC NE WS | Változat |
| Rendelési szám | 1609860000 | WS, Sorkapocs jelölő, 12 x 5 mm, Raszter mm-ben (P): 5.00 Weidmueller, Allen-Bradley, fehér |
| GTIN (EAN) | 4008190203481 | |
| Qty. | 720 ST | |

DEK 5/8



WS/ DEK

A MultiMark sorkapocsjelölők kétkomponensű, innovatív összetételű anyagot használnak. A jelölő kemény alakotúrája biztonságosan a helyére pattan a csatlakozón. Az elasztikus felület egyszerűvé teszi a jelölő felszerelését. Ez a speciális lyuggatott anyag lehetővé teszi a szalagok kinyújtását, így alkalmazkodva a kisebb méretbeli különbségekhez, melyek összeadódnak, különösen hosszú sorkapocs-tömböknél. További előny: A felületi anyag kiváló nyomtathatósága garantálja a tartós és kopásálló címkézést. A nyomtató 300 dpi felbontásának köszönhetően a felirat könnyen olvasható.

A MultiMark előnyei:

- Kompatibilis a W, Z, P és SAK sorozatú sorkapocsokkal
- Szilárd megtartás és tartós nyomtatás
- A folytonos szalagokkal időt takaríthat meg a felszerelésnél
- Az innovatív kompozit anyagnak köszönhetően egyszerű felszerelés
- Hely a többsoros nyomtatáshoz

Általános rendelési adatok

| | | |
|----------------|----------------------------|---|
| Típus | DEK 5/8 MM WS | Változat |
| Rendelési szám | 2007130000 | Dekafix, Sorkapocs jelölő, 5 x 8 mm, Weidmueller, fehér |
| GTIN (EAN) | 4050118392012 | |
| Qty. | 500 ST | |

WSI 6/2/LD 60-150V LLC

Weidmüller Interface GmbH & Co. KG

Klingenbergstraße 26

D-32758 Detmold

Germany

www.weidmueller.com

Accessories

WS 12/5



WS/ DEK

A MultiMark sorkapocsjelölők kétkomponensű, innovatív összetételű anyagot használnak. A jelölő kemény alakkontúrja biztonságosan a helyére pattan a csatlakozón. Az elastikus felület egyszerűvé teszi a jelölő felszerelését. Ez a speciális lyuggatott anyag lehetővé teszi a szalagok kinyújtását, így alkalmazkodva a kisebb méretbeli különbségekhez, melyek összeadódnak, különösen hosszú sorkapocs-tömböknél. További előny: A felületi anyag kiváló nyomtathatósága garantálja a tartós és kopásálló címkézést. A nyomtató 300 dpi felbontásának köszönhetően a felirat könnyen olvasható.

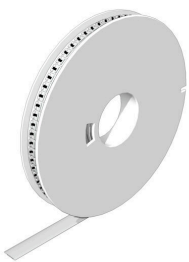
A MultiMark előnyei:

- Kompatibilis a W, Z, P és SAK sorozatú sorkapcsokkal
- Szilárd megtartás és tartós nyomtatás
- A folytonos szalagokkal időt takaríthat meg a felszerelésnél
- Az innovatív kompozit anyagnak köszönhetően egyszerű felszerelés
- Hely a többsoros nyomtatáshoz

Általános rendelési adatok

| | | |
|----------------|----------------------------|---|
| Típus | WS 12/5 MM WS | Változat |
| Rendelési szám | 2007190000 | WS, Sorkapocs jelölő, 12 x 5 mm, Weidmueller, fehér |
| GTIN (EAN) | 4050118392036 | |
| Qty. | 800 ST | |

WS 12/6.5



WS/ DEK

A MultiMark sorkapocsjelölők kétkomponensű, innovatív összetételű anyagot használnak. A jelölő kemény alakkontúrja biztonságosan a helyére pattan a csatlakozón. Az elastikus felület egyszerűvé teszi a jelölő felszerelését. Ez a speciális lyuggatott anyag lehetővé teszi a szalagok kinyújtását, így alkalmazkodva a kisebb méretbeli különbségekhez, melyek összeadódnak, különösen hosszú sorkapocs-tömböknél. További előny: A felületi anyag kiváló nyomtathatósága garantálja a tartós és kopásálló címkézést. A nyomtató 300 dpi felbontásának köszönhetően a felirat könnyen olvasható.

A MultiMark előnyei:

- Kompatibilis a W, Z, P és SAK sorozatú sorkapcsokkal
- Szilárd megtartás és tartós nyomtatás
- A folytonos szalagokkal időt takaríthat meg a felszerelésnél
- Az innovatív kompozit anyagnak köszönhetően egyszerű felszerelés
- Hely a többsoros nyomtatáshoz

WSI 6/2/LD 60-150V LLC

Weidmüller Interface GmbH & Co. KG
Klingenbergstraße 26
D-32758 Detmold
Germany

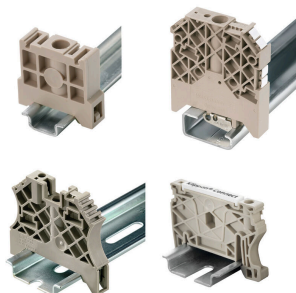
www.weidmueller.com

Accessories

Általános rendelési adatok

| | | |
|----------------|----------------------------|---|
| Típus | WS 12/6.5 MM WS | Változat |
| Rendelési szám | 2619930000 | WS, Sorkapocs jelölő, 12 x 6.5 mm, Weidmueller, fehér |
| GTIN (EAN) | 4050118626155 | |
| Qty. | 600 ST | |

Végbak



A Weidmüller termékválasztékában vannak végbakok, amelyek garantálják az állandó, megbízható rögzítést a kapocsín és megakadályozzák az elcsúszást. Rendelkezésre állnak csavaros és csavarok nélküli változatok is. A végbakokon jelölési opciók vannak, akár csoportos jelölések részére is, valamint van rajta egy vizsgálódugó tartó is.

Általános rendelési adatok

| | | |
|----------------|----------------------------|---------------------------|
| Típus | ZST 1 | Változat |
| Rendelési szám | 1269070000 | Tartozékok, Tartozéktartó |
| GTIN (EAN) | 4050118094091 | |
| Qty. | 25 ST | |