

## ERME 10<sup>2</sup> SPX 4

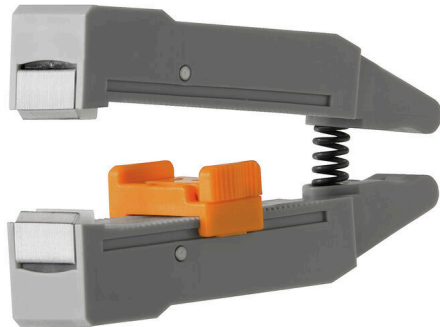
**Weidmüller Interface GmbH & Co. KG**

Klingenbergstraße 26

D-32758 Detmold

Germany

[www.weidmueller.com](http://www.weidmueller.com)



- Csupaszoló szerszámok automatikus beállítással
- Flexibilis és tömör vezetékhez
- Ideális választás gépészeti és üzemmérnöki feladatokhoz, vasúti alkalmazásokhoz, szélenergiához, robottechnológiához, robbanásvédelemhez, illetve hajózáshoz, platformok és hajók építéséhez
- A csupaszolási hossz végütközővel állítható
- A befogópofák automatikus nyitása csupaszolás után
- Nincs Fan-Out az egyes vezetékknél
- Különböző szigetelési vastagságokhoz állítható
- Kettős szigetelésű kábelek két műveleti lépésben, speciális beállítás nélkül
- Nincs holtjáték az önbeálló vágóegységben
- Hosszú élettartam
- Optimalizált ergonómiájú kivitel

### Általános rendelési adatok

Változat	Tartozékok, Vágópenge tartó
Rendelési szám	<a href="#">1119030000</a>
Típus	ERME 10 <sup>2</sup> SPX 4
GTIN (EAN)	4032248948420
Qty.	1 Darab

ERME 10<sup>2</sup> SPX 4

Weidmüller Interface GmbH & Co. KG  
Klingenbergstraße 26  
D-32758 Detmold  
Germany

www.weidmueller.com

## Műszaki adatok

## Méretek és tömegek

Mélység	11.2 mm	Mélység (coll)	0.4409 inch
Magasság	23 mm	Magasság (coll)	0.9055 inch
Szélesség	52 mm	Szélesség (coll)	2.0472 inch
Hossz	52 mm	Hossz, inch	2.0472 inch
Nettó tömeg	14 g		

## Termékek környezetvédelmi megfelelése

RoHS megfelelési állapot	Nem érintett
REACH SVHC	Nincs 0,1 tömeg% feletti SVHC

## Műszaki adatok

Árucikk leírása	Késtartó Stripax 10-hez
-----------------	-------------------------

## Csupaszoló szerszámok

Szín	szürke	Vezeték-keresztmetszet, max.	10 mm <sup>2</sup>
Vezeték-keresztmetszet, min.	0.08 mm <sup>2</sup>		

## Besorolások

ETIM 8.0	EC001509	ETIM 9.0	EC001509
ETIM 10.0	EC001509	ECLASS 14.0	21-04-48-91
ECLASS 15.0	21-04-48-91		