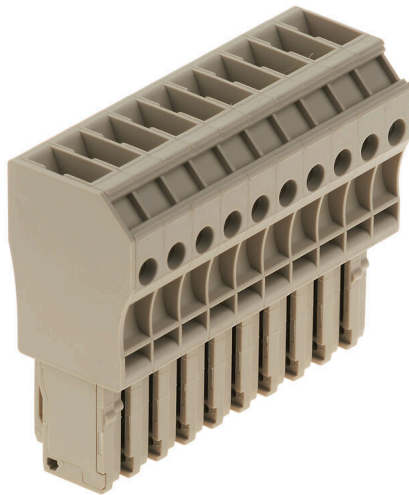


Product image

A WeiCoS-System dugaszai az összes különböző csatlakozórendszerhez kaphatók. A termékválaszték 1–10 pólusú előszerelt sarukat tartalmaz, de egyedi összeszerelésre is van lehetőség. Ez biztosítja a lehető legrugalmasabb használhatóságot minden alkalmazásban. Az egyedi tartozékok növelik a biztonságot és a környezeti hatások elleni védelmet.

Általános rendelési adatok

| | |
|----------------|---------------------------------|
| Változat | W-sorozat, Dugaszoló csatlakozó |
| Rendelési szám | 1107800000 |
| Típus | WP4/1AN/10 |
| GTIN (EAN) | 4032248882922 |
| Qty. | 10 Darab |

Műszaki adatok

Tanúsítványok

Jóváhagyások



| | |
|---------------------------|-----------------------------|
| ROHS | Megfelel |
| UL File Number Search | UL weboldal |
| Tanúsítvány száma (cURus) | E60693 |

Méreték és tömegek

| | | | |
|-------------|---------|------------------|-------------|
| Mélység | 48.6 mm | Mélység (coll) | 1.9134 inch |
| Magasság | 22.4 mm | Magasság (coll) | 0.8819 inch |
| Szélesség | 62 mm | Szélesség (coll) | 2.4409 inch |
| Nettó tömeg | 62.5 g | | |

Hőmérsékletek

| | | | |
|-------------------------------------|----------------|-------------------------------------|----------------|
| Tárolási hőmérséklet | -25 °C...55 °C | Ambient temperature | -50 °C...75 °C |
| Folyamatos üzemi hőmérséklet., min. | -50 °C | Folyamatos üzemi hőmérséklet., max. | 120 °C |

Termékek környezetvédelmi megfelelősége

| | |
|----------------------------|-------------------------------|
| RoHS megfelelőségi állapot | Megfelel, kivétel nélkül |
| REACH SVHC | Nincs 0,1 tömeg% feletti SVHC |

Anyag adatok

| | | | |
|--------------------------|-------|------|-----------|
| Alapanyag | Wemid | Szín | sötétbézs |
| UL 94 éghetőségi osztály | V-0 | | |

Rendszer specifikációk

| | | | |
|------------------------------------|-------------------------------|------------------|-----|
| Változat | Csavaros csatlakozás, Dugó | Véglap szükséges | Nem |
| Potenciálok száma | 10 | Szintek száma | 1 |
| Rögzítési pontok száma szintenként | 1 | PE-csatlakozás | Nem |

Kiegészítő műszaki adatok

| | |
|--------------------|-----------|
| Felszerelés típusa | Dugaszolt |
|--------------------|-----------|

Névleges adatok

| | | | |
|----------------------------------------------|-------------------|-------------------------|-----------------------|
| Névleges keresztmetszet | 4 mm ² | Névleges feszültség | 800 V |
| Névleges DC feszültség | 800 V | Névleges áram | 32 A |
| Áram maximum vezetékknál | 32 A | Szabványok | IEC 60947-7-1 szerint |
| Fajlagos ellenállás az IEC 60947-7-x szerint | 1 mΩ | Névleges lökőfeszültség | 8 kV |
| Teljesítményvesztés az IEC 60947-7-x szerint | 1.02 W | Szennyezés súlyossága | 3 |

Rögzíthető vezetékek (névleges csatlakozás)

| | | | |
|-------------------------|-------|-----------------------------------------------|----------------------|
| Mérőeszköz, IEC 60947-1 | A4 | Vezeték csatlakozási keresztmetszet AWG, max. | AWG 10 |
| Csatlakozási irány | felső | Csatlakozás típusa | Csavaros csatlakozás |

WP4/1AN/10

Weidmüller Interface GmbH & Co. KG

Klingenbergstraße 26

D-32758 Detmold

Germany

www.weidmueller.com

Műszaki adatok

| | | | |
|------------------------------------------------------------------------------------------------------------------------------------|---------------------|------------------------------------------------------------------------------------------------------------------------------------------|---------------------|
| Csatlakozások száma | 10 | Rögzítési tartomány, névleges csatlakozás, max. | 6 mm ² |
| Rögzítési tartomány, névleges csatlakozás, min. | 0.5 mm ² | Biztosítócsavar | M 3 |
| Kés mérete | 0,6 x 3,5 mm | Vezeték csatlakozási keresztmetszet AWG, min. | AWG 26 |
| Vezeték csatlakozási keresztmetszet, finomsodratú, érvéghüvelyekkel és műanyag gallérokkal DIN 46228/4, névleges csatlakozás, max. | 4 mm ² | Keresztmetszet csatlakoztatott vezetékhez, finomsodratú, érvéghüvelyekkel és műanyag gallérokkal DIN 46228/4, névleges csatlakozás, min. | 0.5 mm ² |
| Vezeték csatlakozási keresztmetszet, finomsodratú, érvéghüvelyekkel DIN 46228/1, névleges csatlakozás, max. | 4 mm ² | Vezeték csatlakozás keresztmetszet, finomsodratú, érvéghüvelyekkel DIN 46228/1, névleges csatlakozás, min. | 0.5 mm ² |
| Vezeték csatlakozási keresztmetszet, finomsodratú, max. | 4 mm ² | Vezeték csatlakozási keresztmetszet, finomsodratú, min. | 0.5 mm ² |
| Vezeték csatlakozási keresztmetszet, többeres, névleges csatlakozás, max. | 6 mm ² | Vezeték csatlakozási keresztmetszet, többeres, névleges csatlakozás, min. | 0.5 mm ² |
| Vezetékcsatlakozás keresztmetszete, tömör ér, max. névleges csatlakozás | 6 mm ² | Vezetékcsatlakozás keresztmetszete, tömör ér, min. névleges csatlakozás | 0.5 mm ² |

UL névleges adatok

| | | | |
|-------------------------------------------------|--------|------------------------------------------------|--------|
| Vezetékméret, gyári vezetékvezés, max. (cURus) | 10 AWG | B feszültség nagyság (cURus) | 600 V |
| D feszültség nagyság (cURus) | 600 V | Vezeték keresztmetszet, max. (cURus) | 10 AWG |
| Tanúsítvány száma (cURus) | E60693 | Vezeték keresztmetszet, min. (cURus) | 26 AWG |
| Vezetékméret, terepi vezetékvezés, min. (cURus) | 26 AWG | Vezetékméret, gyári vezetékvezés, min. (cURus) | 26 AWG |
| B áram nagyság (cURus) | 30 A | C feszültség nagyság (cURus) | 600 V |
| C áram nagyság (cURus) | 30 A | D áram nagyság (cURus) | 5 A |
| Vezetékméret, terepi vezetékvezés max. (cURus) | 10 AWG | | |

Általános

| | | | |
|-----------------------------------------------|--------|-----------------------------------------------|-----------------------|
| Pólusszám | 10 | Vezeték csatlakozási keresztmetszet AWG, max. | AWG 10 |
| Vezeték csatlakozási keresztmetszet AWG, min. | AWG 26 | Szabványok | IEC 60947-7-1 szerint |

Besorolások

| | | | |
|-------------|-------------|-------------|-------------|
| ETIM 8.0 | EC002848 | ETIM 9.0 | EC002848 |
| ETIM 10.0 | EC002848 | ECLASS 14.0 | 27-25-03-90 |
| ECLASS 15.0 | 27-25-03-90 | | |

Üres



A dekafix (DEK) jelölő univerzálisan használható minden vezetékhez és dugaszolható csatlakozóhoz, valamint elektronikus szerelvényekhez. A rendszer ideális rövid számsorokhoz, és nagy számú készen nyomtatott jelölőt is tartalmaz.

Csíkok egy lépéses, gyors felszereléshez. A nyomtatás könnyen olvasható, kontrasztos, és négy szélességben kapható.

- Használatra kész jelölők nagy választéka
- Csíkok gyors felszereléshez
- Csatlakozójelölők, minden Weidmüller-kábelcsatlakozóhoz alkalmazhatók
- Kaphatók üres MultiCard formátumban, vagy standard nyomtatással

Egyedi nyomtatáshoz: Kérjük, küldje el az M-Print PRO vagy M-Print PRO Online (telepítés nélkül) jelölőszoftverünk fájlját a címkézési előírásokkal.

Általános rendelési adatok

| | | |
|----------------|----------------------------|---------------------------------------------------------------|
| Típus | DEK 5/6 MC NE WS | Változat |
| Rendelési szám | 1609820000 | Dekafix, Sorkapocs jelölő, 5 x 6 mm, Raszter mm-ben (P): 6.00 |
| GTIN (EAN) | 4008190203436 | Weidmueller, fehér |
| Qty. | 1000 ST | |

Jelölőtartó



A jelölőtartó lehetőséget kínál további, 5 vagy 5,1 mm beosztású standard jelölők beszerelésére. A sarkított tartók opcionálisan összekapcsolhatók, és a Klippon® Connect moduláris sorkapcsok valamennyi standard jelölőcsatornájába beszerelhetők. A szerelési jelölők típusa a rendeltetési jelöléshordozó adott tartozékai alatt található meg.

Általános rendelési adatok

| | | |
|----------------|----------------------------|-------------------------|
| Típus | BZT 1 WS 10/5 | Változat |
| Rendelési szám | 1805490000 | Tartozékok, Jelölőtartó |
| GTIN (EAN) | 4032248270231 | |
| Qty. | 100 ST | |
| Típus | BZT 1 ZA WS 10/5 | Változat |
| Rendelési szám | 1805520000 | Tartozékok, Jelölőtartó |
| GTIN (EAN) | 4032248270248 | |
| Qty. | 100 ST | |

DEK 5/6



WS/ DEK

A MultiMark sorkapocsjelölők kétkomponensű, innovatív összetételű anyagot használnak. A jelölő kemény alakkontúrja biztonságosan a helyére pattan a csatlakozón. Az elasztikus felület egyszerűvé teszi a jelölő felszerelését. Ez a speciális lyuggatott anyag lehetővé teszi a szalagok kinyújtását, így alkalmazkodva a kisebb méretbeli különbségekhez, melyek összeadódhatnak, különösen hosszú sorkapocs-tömböknél. További előny: A felületi anyag kiváló nyomtathatósága garantálja a tartós és kopásálló címkézést. A nyomtató 300 dpi felbontásának köszönhetően a felirat könnyen olvasható.

A MultiMark előnyei:

- Kompatibilis a W, Z, P és SAK sorozatú sorkapcsokkal
- Szilárd megtartás és tartós nyomtatás
- A folytonos szalagokkal időt takaríthat meg a felszerelésnél
- Az innovatív kompozit anyagnak köszönhetően egyszerű felszerelés
- Hely a többsoros nyomtatáshoz

Általános rendelési adatok

| | | |
|----------------|----------------------------|---------------------------------------------------------|
| Típus | DEK 5/6 MM WS | Változat |
| Rendelési szám | 2007120000 | Dekafix, Sorkapocs jelölő, 5 x 6 mm, Weidmueller, fehér |
| GTIN (EAN) | 4050118392104 | |
| Qty. | 600 ST | |