

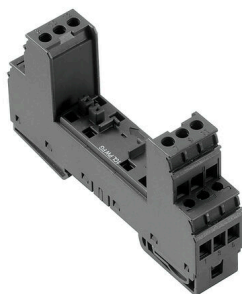
VSPC BASE 1CL PW FG**Weidmüller Interface GmbH & Co. KG**

Klingenbergstraße 26

D-32758 Detmold

Germany

www.weidmueller.com



Alapelem dugaszolható VSPC-levezetőkhöz. Integrált PE-talp az impedanciafüggetlen VSPC BASE elem aljában és levegő földelésű PE-csatlakozás (FG) integrált szikraközbiztonságos kisülés 20 kA (8/20 μ s) és 2,5 kA (10/350 μ s) értékig a PE felé. Földeletlen jeláramkörökhöz alkalmas.

Általános rendelési adatok

| | |
|----------------|---|
| Változat | Túlfeszültség-védelem, Aljzatház, Aljzatház |
| Rendelési szám | 1105700000 |
| Típus | VSPC BASE 1CL PW FG |
| GTIN (EAN) | 4032248881055 |
| Qty. | 1 Darab |

Műszaki adatok

Tanúsítványok

Jóváhagyások



| | |
|------------------------|-----------------------------|
| ROHS | Megfelel |
| UL File Number Search | UL weboldal |
| Tanúsítvány száma (UL) | E311081 |

Méretek és tömegek

| | | | |
|-------------|---------|------------------|-------------|
| Mélység | 69 mm | Mélység (coll) | 2.7165 inch |
| Magasság | 90 mm | Magasság (coll) | 3.5433 inch |
| Szélesség | 17.8 mm | Szélesség (coll) | 0.7008 inch |
| Nettó tömeg | 73 g | | |

Hőmérsékletek

| | | | |
|----------------------|----------------|-------------------|----------------|
| Tárolási hőmérséklet | -40 °C...80 °C | Üzemi hőmérséklet | -40 °C...70 °C |
| Páratartalom | 5...96 % | | |

Termékek környezetvédelmi megfelelése

| | |
|--------------------------|-------------------------------|
| RoHS megfelelési állapot | Megfelel, kivétel nélkül |
| REACH SVHC | Nincs 0,1 tömeg% feletti SVHC |

UL névleges adatok

| | | | |
|------------------------|---------|----------------|--|
| Tanúsítvány száma (UL) | E311081 | UL tanúsítvány | UL 497b Certificate - PDF/ E311081VOL1SEC2.pdf (application/pdf) |
|------------------------|---------|----------------|--|

CSA védelmi adatok

| | | | |
|------------------------------------|--|-----------------|-----|
| D gázcsoport | IIA | A, B gázcsoport | IIC |
| Bemenet – áram, max. II | 450 mA for Signal and 26 A fo Power | C gázcsoport | IIB |
| Belső induktív ellenállás, max. LI | 0 µH | | |

IEC / EN névleges adatok

| | | | |
|---------------------------------|--|--------------------------------------|---------|
| Szivárgási áram U feszültségnél | 0 µA | Jelzőérintkező | Nem |
| Névleges áram, IN | 16 A | Feszültség típusa | AC/DC |
| Szabványok | IEC 61643-21, IEC 62305, DIN EN 60079-0:2009, DIN EN 60079-11:2007, DIN EN 60079-26:2007, DIN EN 61241-11:2006 | Átütési szilárdság FG-nél, a PE felé | ≥ 500 V |

Szigetelések koordinálása EN 50178 szerint

| | | | |
|-------------------------|-----|-----------------------|---|
| Túlfeszültség kategória | III | Szennyezés súlyossága | 2 |
|-------------------------|-----|-----------------------|---|

Műszaki adatok

Általános adatok

| | | | |
|--------------------------|-----------|----------|--------------------------------|
| Optikai működésjelzés | Nem | Szegmens | Mérés - vezérlés - szabályozás |
| Változat | Aljzatház | Kivitel | sorkapocs, Egyéb |
| UL 94 éghetőségi osztály | V-0 | Szín | fekete |
| Védelmi osztály | IP20 | Tartósín | TS 35, TS 35 x 7,5 |

A jóváhagyások további részletei

| | |
|------------------|--|
| GOST tanúsítvány | GOST-Zertifikat - PDF/7950_n1-n4.pdf (application/pdf) |
|------------------|--|

Csatlakozási adatok

| | | | |
|--|---------------------|--|----------------------|
| Csupaszolási hossz | 7 mm | Csatlakozás típusa | Csavaros csatlakozás |
| Csupaszolási hossz, névleges csatlakozás | 7 mm | Meghúzási nyomaték, min. | 0.5 Nm |
| Meghúzási nyomaték, max. | 0.8 Nm | Rögzítési tartomány, névleges csatlakozás, min. | 0.5 mm ² |
| Rögzítési tartomány, névleges csatlakozás, max. | 4 mm ² | Vezeték keresztmetszet, tömör, min. | 0.5 mm ² |
| Vezeték keresztmetszet, tömör, max. | 4 mm ² | Vezeték csatlakozási keresztmetszet, finomsodratú, max. | 2.5 mm ² |
| Vezeték-keresztmetszet, flexibilis, AEH (DIN 46228-1), min. | 0.5 mm ² | Vezeték-keresztmetszet, flexibilis, AEH (DIN 46228-1), max. | 2.5 mm ² |
| Vezeték csatlakozási keresztmetszet, többberes, névleges csatlakozás, min. | 0.5 mm ² | Vezeték csatlakozási keresztmetszet, többberes, névleges csatlakozás, max. | 2.5 mm ² |
| Kés mérete | 0,6 x 3,5 mm | | |

Elektromos adatok

| | |
|-------------------|-------|
| Feszültség típusa | AC/DC |
|-------------------|-------|

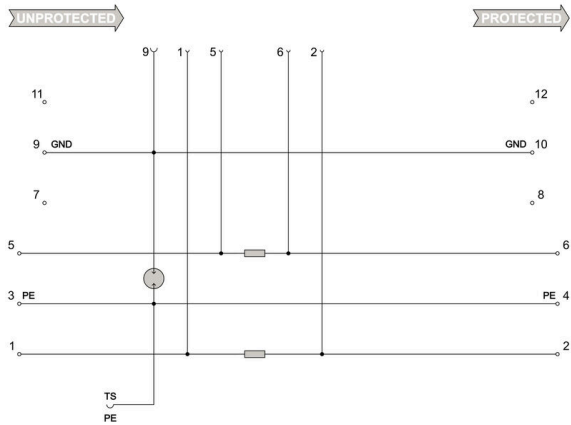
Általános adatok

| | | | |
|-----------------|------|------|--------|
| Védelmi osztály | IP20 | Szín | fekete |
|-----------------|------|------|--------|

Besorolások

| | | | |
|-------------|-------------|-------------|-------------|
| ETIM 8.0 | EC000472 | ETIM 9.0 | EC000472 |
| ETIM 10.0 | EC000472 | ECLASS 14.0 | 27-17-15-91 |
| ECLASS 15.0 | 27-17-15-91 | | |

Elektromos szimbólum



Circuit diagram

| Cate- gory | Testing pulse | Surge voltage | Surge current | Pulse | Type |
|------------|-------------------|--------------------------------|---------------------------------|-------|---|
| C1 | Quick-rising edge | 0.5 - 2 kV with 1.2/50 μ s | 0.25 - 1 kA mit 8/20 μ s | 300 | Surge voltage arrester |
| C2 | Quick-rising edge | 2 - 10 kV with 1.2/50 μ s | 1 - 5 kA mit 8/20 μ s | 10 | Surge voltage arrester |
| C3 | Quick-rising edge | ≥ 1 kV with 1 kV/ μ s | 10 - 100 A mit 10/10000 μ s | 300 | Surge voltage arrester |
| D1 | High power | ≥ 1 kV | 0.5 - 2.5 kA mit 10/350 μ s | 2 | Arrester for lightning current and surge voltages |

Discharge capacity

VSPC BASE 1CL PW FG

Weidmüller Interface GmbH & Co. KG
 Klingenbergstraße 26
 D-32758 Detmold
 Germany

www.weidmueller.com

Tartozékok

Földelőmodul



- Szabad vezetékhez csatlakoztatható
- Üzembe helyezés és karbantartás közben használható
- A VSPC-re csatlakozó minden érzékelőkábel földelt.
- Minden VSPC aljzatba dugaszolható

Általános rendelési adatok

| | | |
|----------------|----------------------------|--|
| Típus | VSPC GROUND | Változat |
| Rendelési szám | 8924680000 | Adapter, figyelmeztető funkció / működéskijelző nélkül |
| GTIN (EAN) | 4032248696321 | |
| Qty. | 1 ST | |

Lapos csavarhúzó



Hornycsavarhúzó lekerekített pengével SD DIN 5265, ISO 2380/2, behajtó a DIN 5264, ISO 2380/1 szerint. Chrom Top hegy, SoftFinish markolat

Általános rendelési adatok

| | | |
|----------------|----------------------------|------------------------|
| Típus | SDS 0.6X3.5X200 | Változat |
| Rendelési szám | 9010110000 | Csavarhúzó, Csavarhúzó |
| GTIN (EAN) | 4032248300754 | |
| Qty. | 1 ST | |

Tartozékok

Plus



A dekafix (DEK) jelölő univerzálisan használható minden vezetékhez és dugaszolható csatlakozóhoz, valamint elektronikus szerelvényekhez. A rendszer ideális rövid számsorokhoz, és nagy számú készen nyomtatott jelölőt is tartalmaz.

Csíkok egy lépéses, gyors felszereléshez. A nyomtatás könnyen olvasható, kontrasztos, és négy szélességben kapható.

- Használatra kész jelölők nagy választéka
- Csíkok gyors felszereléshez
- Csatlakozójelölők, minden Weidmüller-kábelcsatlakozóhoz alkalmazhatók
- Kaphatók üres MultiCard formátumban, vagy standard nyomtatással

Egyedi nyomtatáshoz: Kérjük, küldje el az M-Print PRO vagy M-Print PRO Online (telepítés nélkül) jelölőszoftverünk fájlját a címkézési előírásokkal.

Általános rendelési adatok

| | | |
|----------------|----------------------------|---|
| Típus | DEK 5/5 PLUS MC NE WS | Változat |
| Rendelési szám | 1854490000 | Dekafix, Sorkapocs jelölő, 5 x 5 mm, Raszter mm-ben (P): 5.00 |
| GTIN (EAN) | 4032248393596 | Weidmueller, fehér |
| Qty. | 1000 ST | |