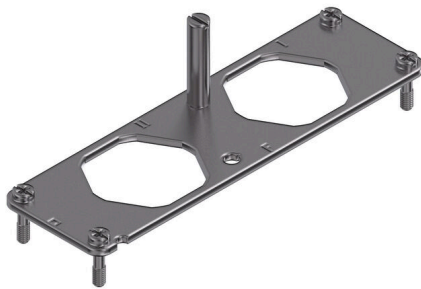


HDC 24B HP550 MPL2 TYP1

Weidmüller Interface GmbH & Co. KG
Klingenbergstraße 26
D-32758 Detmold
Germany

www.weidmueller.com



A RockStar® A HighPower házak nagyszilárdságú alumínium présöntvényből készülnek, és a folyamatos optimalizálásnak köszönhetően kimagasló védelmet nyújtanak a szigorú környezeti körülmények ellen. A sokrészes ház a felhasználónak lehetőséget ad a folyamatok felülvizsgálatára le az utolsó lépésig a munkafolyamatban.

Általános rendelési adatok

| | |
|----------------|---|
| Változat | HDC-betét, Pólusszám: 2, Telepítési szerkezeti méret: 8 |
| Rendelési szám | 1103710000 |
| Típus | HDC 24B HP550 MPL2 TYP1 |
| GTIN (EAN) | 403224887788 1 |
| Qty. | 1 Darab |

HDC 24B HP550 MPL2 TYP1

Weidmüller Interface GmbH & Co. KG
Klingenbergstraße 26
D-32758 Detmold
Germany

www.weidmueller.com

Műszaki adatok

Tanúsítványok

Jóváhagyások



ROHS Megfelel

Méretetek és tömegek

| | | | |
|----------------------------|--------|-----------------------------|-------------|
| Magasság | 46 mm | Magasság (coll) | 1.811 inch |
| Szélesség | 42 mm | Szélesség (coll) | 1.6535 inch |
| Hossz | 140 mm | Hossz, inch | 5.5118 inch |
| Rögzítési méret - magasság | 130 mm | Rögzítési méret - szélesség | 32 mm |
| Nettó tömeg | 90 g | | |

Termékek környezetvédelmi megfelelése

RoHS megfelelési állapot Megfelel, kivétel nélkül
REACH SVHC Nincs 0,1 tömeg% feletti SVHC

Általános adatok

| | | | |
|--------------------------|-------------------------|-----------------------------|-------------|
| Pólusszám | 2 | Telepítési szerkezeti méret | 8 |
| UL 94 éghetőségi osztály | None | Szín | Ezüstszürke |
| Alapanyag | Nemesacél, rozsdamentes | Sorozat | HighPower |
| Halogénmentes | false | BG | 8 |

Általános adatok

| | | | |
|---------|-------------|-----------|-------------------------|
| Szín | Ezüstszürke | Alapanyag | Nemesacél, rozsdamentes |
| Sorozat | HighPower | | |

Fontos megjegyzés

Termékinformáció A tervezett üzemeléstől függően belsőleg generált feszültségek szuperponálhatnak az üzemi feszültségre és tartalmazhatnak megfelelő csúcsokat. Rendkívül fontos annak biztosítása, hogy ezek a csúcsheszültségek ne haladják meg a névleges feszültséget. E specifikáción kívül eső alkalmazásokra vonatkozóan vegye fel velünk a kapcsolatot.

Besorolások

| | | | |
|-------------|-------------|-------------|-------------|
| ETIM 8.0 | EC002943 | ETIM 9.0 | EC002943 |
| ETIM 10.0 | EC002943 | ECLASS 14.0 | 27-44-02-06 |
| ECLASS 15.0 | 27-44-02-06 | | |

