

## VSPC 2CL 24VAC R

Weidmüller Interface GmbH & Co. KG

Klingenbergstraße 26

D-32758 Detmold

Germany

www.weidmueller.com



Az analóg jel/CL (áramhurok) védelme a következő jelekre vonatkozik:

- Áramhurok-jelek (jeladók analóg mérése nagy távolságból), 4-20 mA, 0-20 mA stb.
- Kétvezetékes, háromvezetékes és négyvezetékes, közös vonatkoztatási potenciál nélkül
- például: a szintmérés, a feszültség-jeladók jelei (jeladók analóg mérése nagy távolságból) a 0-10 V tartományban, PT100 alkalmazások stb., például: hőmérsékletmérés
- Dugaszolható levezető, megszakításmentesen és impedancia-semlegesén behelyezhető és kivehető
- A V-TEST vizsgálókészülékkel ellenőrizhető
- A földfüggetlen PE-csatlakozású változattal elkerülhető a potenciálváltozás
- Az IEC 62305 (D1, C1, C2 és C3) szerelési szabványnak megfelelően használható
- Integrált PE-láb, biztonságos kisülés 20 kA (8/20  $\mu$ s) és 2,5 kA (10/350  $\mu$ s) értékig a PE felé
- Gyors azonosítás az elektromos szekrényben a feszültség szintek színes jelölésével
- A különböző feszültség szintek kódolóelemei biztonságot nyújtanak

### Általános rendelési adatok

|                |  |
|----------------|--|
| Változat       | Surge protection for instrumentation and control, with warning function / function indicator |
| Rendelési szám | <a href="#">1093400000</a>   |
| Típus          | VSPC 2CL 24VAC R   |
| GTIN (EAN)     | 4032248864317  |
| Qty.           | 1 Darab  |

## VSPC 2CL 24VAC R

Weidmüller Interface GmbH &amp; Co. KG

Klingenbergstraße 26

D-32758 Detmold

Germany

www.weidmueller.com

## Műszaki adatok

## Tanúsítványok

Jóváhagyások



|                        |                             |
|------------------------|-----------------------------|
| ROHS                   | Megfelel                    |
| UL File Number Search  | <a href="#">UL weboldal</a> |
| Tanúsítvány száma (UL) | E311081                     |

## Méreték és tömegek

|             |         |                  |             |
|-------------|---------|------------------|-------------|
| Mélység     | 69 mm   | Mélység (coll)   | 2.7165 inch |
| Magasság    | 98 mm   | Magasság (coll)  | 3.8583 inch |
| Szélesség   | 17.8 mm | Szélesség (coll) | 0.7008 inch |
| Nettó tömeg | 46 g    |                  |             |

## Hőmérsékletek

|                      |                |                     |                |
|----------------------|----------------|---------------------|----------------|
| Tárolási hőmérséklet | -40 °C...80 °C | Ambient temperature | -40 °C...70 °C |
| Üzemi hőmérséklet    | -40 °C...70 °C | Páratartalom        | 5...96 %       |

## Meghibásodási valószínűség

|                                  |         |      |        |
|----------------------------------|---------|------|--------|
| SIL az IEC 61508 szerint         | 3       | MTTF | 2537 a |
| SFF                              | 95.27 % | λges | 45     |
| PFH, 1*10 <sup>-9</sup> óránként | 3.7     |      |        |

## Termékek környezetvédelmi megfelelése

|  |                                      |
|--|--------------------------------------|
| RoHS megfelelési állapot                 | Megfelel, kivétellel                 |
| RoHS alóli kivétel (ha van/ismert ilyen) | 7a, 7cl                              |
| REACH SVHC                               | Lead 7439-92-1                       |
| SCIP                                     | 71e97bb7-979f-4330-94c0-20c629bb05e3 |

## UL névleges adatok

|                        |         |                |  |
|------------------------|---------|----------------|--|
| Tanúsítvány száma (UL) | E311081 | UL tanúsítvány | UL 497b Certificate - PDF/<br>E311081VOL1SEC2.pdf<br>(application/pdf) |
|------------------------|---------|----------------|--|

## CSA védelmi adatok

|                          |      |                                    |      |
|--------------------------|------|------------------------------------|------|
| D gázcsoport             | IIA  | A, B gázcsoport                    | IIC  |
| C gázcsoport             | IIB  | Belső induktív ellenállás, max. LI | 0 µH |
| Belső kapacitás, max. CI | 2 nF |                                    |      |

## IEC / EN névleges adatok

|   |               |  |        |
|---|---------------|--|--------|
| Jelzőérintkező  | 250 V 1 A 1CO | Névleges feszültség (AC)   | 24 V   |
| Névleges áram, IN   | 450 mA        | Védelmi szint a kimeneti oldalon,<br>vezeték-vezeték 1 kV/µs, jellemzően | 60 V   |
| Védelmi szint a kimeneti oldalon,<br>vezeték-PE 1 kV/µs, jellemzően | 450 V         | Védelmi szint a kimeneti oldalon,<br>vezeték-vezeték 8/20 µs, jellemzően | 60 V   |
| Védettségi szint, UP Vezeték – vezeték                              | 60 V          | Védettségi szint, UP Vezeték – PE  | 450 V  |
| Feszültség típusa   | AC/DC         | Biztosíték   | 0,5 A  |
| Térfogati ellenállás  | 2,20 Ω        | Kapacitás  | 2,0 nF |

## VSPC 2CL 24VAC R

Weidmüller Interface GmbH &amp; Co. KG

Klingenbergstraße 26

D-32758 Detmold

Germany

www.weidmueller.com

## Műszaki adatok

|  |                  |   |               |
|--|------------------|---|---------------|
| Követelmény kategória IEC 61643-21 szerint                   | C1, C2, C3, D1   | Villám mérési áram, limp (10/350 µs) vezeték-vezeték    | 2,5 kA        |
| Áramlökés-teherbírás, D1                                     | 2,5 kA 10/350 µs | Áramlökés-teherbírás, C1                                | <1 kA 8/20 µs |
| Áramlökés-teherbírás, C3                                     | 100 A 10/1000 µs | Villám mérési áram, limp (10/350 µs) föld-PE            | 2,5 kA        |
| Impulzus alaphelyzetbe állítási kapacitás ≤ 450 ms           |                  | Jelátviteli tulajdonságok (-3 dB)                       | 2,7 MHz       |
| Villám mérési áram, limp (10/350 µs) vezeték-PE              | 2,5 kA           | Túlterhelés - meghibásodás üzemmód                      | 2. üzemmód    |
| Levezetőáram I <sub>max.</sub> (8/20µs) föld-PE              | 10 kA            | Névleges terhelőáram, IL                                | 450 mA        |
| Kisülési áram I <sub>n</sub> (8/20 µs) vezeték-vezeték       | 2,5 kA           | Kisülési áram I <sub>n</sub> (8/20 µs) vezeték-PE       | 2,5 kA        |
| Levezetőáram I <sub>max.</sub> (8/20µs) vezeték-PE 2 x 10 kA |                  | Levezetőáram I <sub>max.</sub> (8/20µs) vezeték-vezeték | 10 kA         |
| Kisülési áram I <sub>n</sub> (8/20 µs) GND-PE                | 2,5 kA           | Áramtovábbítási kapacitás, C2                           | 5 kA 8/20 µs  |

## Szigetelések koordinálása EN 50178 szerint

|                         |     |                       |   |
|-------------------------|-----|-----------------------|---|
| Túlfeszültség kategória | III | Szennyezés súlyossága | 2 |
|-------------------------|-----|-----------------------|---|

## Általános adatok

|                       |  |                         |                                |
|-----------------------|--|-------------------------|--------------------------------|
| Optikai működésjelzés | zöld = OK; piros = meghibásodott levezető - cserélje | Szegmens                | Mérés - vezérlés - szabályozás |
| Változat              | figyelmeztető funkcióval / működéskijelzővel         | Szín                    | narancssárga                   |
| Védelmi osztály       | IP20   | protected current loops | 2                              |

## A jóváhagyások további részletei

|                  |  |
|------------------|--|
| GOST tanúsítvány | GOST-Zertifikat - PDF/7950_n1-n4.pdf (application/pdf) |
|------------------|--|

## Elektromos adatok

|                   |       |
|-------------------|-------|
| Feszültség típusa | AC/DC |
|-------------------|-------|

## Általános adatok

|                 |      |      |              |
|-----------------|------|------|--------------|
| Védelmi osztály | IP20 | Szín | narancssárga |
|-----------------|------|------|--------------|

## IECEx/ATEX/cUL besorolás

|                 |   |
|-----------------|---|
| cUL tanúsítvány | cUL Certificate - pdf/ VSPC.PDF (application/pdf) |
|-----------------|---|

## Garancia

|        |      |
|--------|------|
| Időköz | 5 év |
|--------|------|

## Fontos megjegyzés

|                  |   |
|------------------|---|
| Termékinformáció | 2. mód: Az az állapot, amikor az SPD feszültségszabályozó része rövidzárlatos volt az SPD-n belüli nagyon alacsony impedancia miatt. A vonal nem működik, a mérőberendezés azonban továbbra is védve van rövidzárlat ellen. |
|------------------|---|

**Műszaki adatok****Besorolások**

|             |             |             |             |
|-------------|-------------|-------------|-------------|
| ETIM 8.0    | EC000943    | ETIM 9.0    | EC000943    |
| ETIM 10.0   | EC000943    | ECLASS 14.0 | 27-17-15-01 |
| ECLASS 15.0 | 27-17-15-01 |             |             |

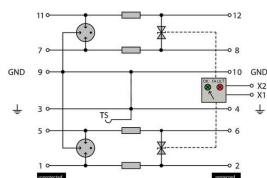
**Elektromos szimbólum**



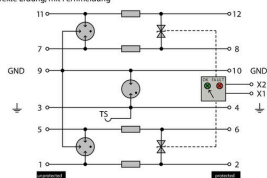
Circuit diagram

| Cate- gory | Testing pulse     | Surge voltage             | Surge current              | Pulse Type  |
|------------|-------------------|---------------------------|----------------------------|---|
| C1         | Quick-rising edge | 0.5 - 2 kV with 1.2/50 µs | 0.25 - 1 kA mit 8/20 µs    | 300 Surge voltage arrester                        |
| C2         | Quick-rising edge | 2 - 10 kV with 1.2/50 µs  | 1 - 5 kA mit 8/20 µs       | 10 Surge voltage arrester                         |
| C3         | Quick-rising edge | ≥ 1 kV with 1 kV/µs       | 10 - 100 A mit 10/10000 µs | 300 Surge voltage arrester                        |
| D1         | High power        | ≥ 1 kV mit 10/350 µs      | 0.5 - 2.5 kA 2             | Arrester for lightning current and surge voltages |

Discharge capacity



Complete module direct grounding, with remote signalling  
 Komplettnodul direkte Erdung, mit Fernmeldung



Complete module indirect grounding, with remote signalling  
 Komplettnodul indirekte Erdung, mit Fernmeldung

Komplettnodul

## VSPC 2CL 24VAC R

Weidmüller Interface GmbH &amp; Co. KG

Klingenbergstraße 26

D-32758 Detmold

Germany

www.weidmueller.com

## Tartozékok

## Tápellátó és figyelmeztető egység VSPC R levezetőkhöz



- Jelzőmodul minden VSPC-hez, állapotjelzővel
- Kábelszakadás/jelmegszakadás jelzése
- 20 - 31 V DC tápegység
- Feszültségmentes (földfüggetlen) érintkezők
- Működésjelző piros/zöld LED-del
- Funkcionális riasztások különböző jeltípusokkal.

## Általános rendelési adatok

|                |                            |          |  |
|----------------|----------------------------|----------|--|
| Típus          | VSPC CONTROL UNIT 24VDC    | Változat |  |
| Rendelési szám | <a href="#">8972270000</a> |          | Surge protection for instrumentation and control, with warning function / function indicator |
| GTIN (EAN)     | 4032248793488              |          |  |
| Qty.           | 1 ST                       |          |  |

## V-TEST I ellenőrző eszköz VSPC-hez



## V-TEST

- Vizsgálókészülék a PU I, PU II és VSPC sorozatú dugaszolható túlfeszültség-levezetők védelmi funkciójának ellenőrzéséhez
  - Az IEC 62305 szabvány megvalósításának eszköze (a rendszeres tesztelés tekintetében)
  - Egyszerűen használható készülék beépített akkumulátorral a helyszíni méréshez
  - LCD eredménykijelző
  - Kétnyelvű menü
  - A védőtasak és a tápegység tartozék
  - Felhasználóbarát navigáció német és angol nyelven
- A V-TEST egy kompakt, hordozható vizsgálókészülék a VARITECTOR (VSPC) dugaszolható, valamint a tápegységekhez való PU I és PU II túlfeszültség-levezetőkhöz.

A készülék használatával az IEC 62305-3 (DIN VDE 0185 3. rész) szerinti tesztelési ütemezésnek megfelelően vizsgálhatók a Weidmüller túlfeszültség-védőinek védelmi funkciói. A háttérvilágításos kijelzőn a vizsgálati eredményt „OK” vagy „Not OK” jelzi.

## Általános rendelési adatok

|                |                            |          |  |
|----------------|----------------------------|----------|--|
| Típus          | V-TEST                     | Változat |  |
| Rendelési szám | <a href="#">8951860000</a> |          | Villám- és túlfeszültség-védelem, Vizsgálóberendezés |
| GTIN (EAN)     | 4032248743100              |          |  |
| Qty.           | 1 ST                       |          |  |

## VSPC 2CL 24VAC R

**Weidmüller Interface GmbH & Co. KG**  
Klingenbergstraße 26  
D-32758 Detmold  
Germany

www.weidmueller.com

## Tartozékok

## Plus



A dekafix (DEK) jelölő univerzálisan használható minden vezetékhez és dugaszolható csatlakozóhoz, valamint elektronikus szerelvényekhez. A rendszer ideális rövid számsorokhoz, és nagy számú készen nyomtatott jelölőt is tartalmaz.

Csíkok egy lépéses, gyors felszereléshez. A nyomtatás könnyen olvasható, kontrasztos, és négy szélességben kapható.

- Használatra kész jelölők nagy választéka
- Csíkok gyors felszereléshez
- Csatlakozójelölők, minden Weidmüller-kábelcsatlakozóhoz alkalmazhatók
- Kaphatók üres MultiCard formátumban, vagy standard nyomtatással

Egyedi nyomtatáshoz: Kérjük, küldje el az M-Print PRO vagy M-Print PRO Online (telepítés nélkül) jelölőszoftverünk fájlját a címkézési előírásokkal.

## Általános rendelési adatok

|                |                            |   |
|----------------|----------------------------|---|
| Típus          | DEK 5/5 PLUS MC NE WS      | Változat  |
| Rendelési szám | <a href="#">1854490000</a> | Dekafix, Sorkapocs jelölő, 5 x 5 mm, Raszter mm-ben (P): 5.00 |
| GTIN (EAN)     | 4032248393596              | Weidmueller, fehér  |
| Qty.           | 1000 ST                    |   |

## Közvetlen földelés



Alapelem a dugaszolható VSPC levezetőhöz, integrált PE talp impedanciafüggetlen VSPC BASE egységben. Biztonságosan kisüthető 20 kA (8/20 µs) és 2,5 kA (10/350 µs) értékig a PE felé.

## Általános rendelési adatok

|                |                            |  |
|----------------|----------------------------|--|
| Típus          | VSPC BASE 2CL R            | Változat   |
| Rendelési szám | <a href="#">8951710000</a> | Surge protection, Flange-mounted housing, Flange-mounted housing |
| GTIN (EAN)     | 4032248742950              |  |
| Qty.           | 1 ST                       |  |

## VSPC 2CL 24VAC R

Weidmüller Interface GmbH & Co. KG  
Klingenbergstraße 26  
D-32758 Detmold  
Germany

www.weidmueller.com

## Tartozékok

## Tartókengyel

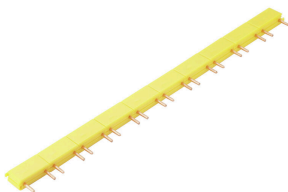


A VSPC sorozat dugaszolható levezető reteszelő mechanikája extra megbízhatóságot és javított tartós érintkezést hoz az erősen rezgő körülmények között.

## Általános rendelési adatok

|                |                            |                            |
|----------------|----------------------------|----------------------------|
| Típus          | VSPC LOCKING CLIP          | Változat                   |
| Rendelési szám | <a href="#">1317340000</a> | Fastening element, Latches |
| GTIN (EAN)     | 4050118121179              |                            |
| Qty.           | 100 ST                     |                            |

## Keresztösszekötők



A VSPC jelérintkezők keresztkötése gyorsan telepíthető. A keresztösszekötőket egyénileg, legfeljebb 10 VSPC R-el el lehet választani a riasztási funkció számára.

## Általános rendelési adatok

|                |                            |          |
|----------------|----------------------------|----------|
| Típus          | QB 17,8/2                  | Változat |
| Rendelési szám | <a href="#">1309470000</a> |          |
| GTIN (EAN)     | 4050118111934              |          |
| Qty.           | 90 ST                      |          |

## VSPC 2CL 24VAC R

Weidmüller Interface GmbH &amp; Co. KG

Klingenbergstraße 26

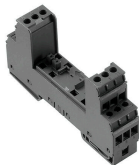
D-32758 Detmold

Germany

www.weidmuller.com

## Ellendarab

## Közvetlen földelés

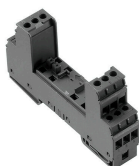


Alapelem a dugaszolható VSPC levezetőhöz, integrált PE talp impedanciafüggetlen VSPC BASE egységben. Biztonságosan kisüthető 20 kA (8/20 µs) és 2,5 kA (10/350 µs) értékig a PE felé.

## Általános rendelési adatok

|                |                            |  |
|----------------|----------------------------|--|
| Típus          | VSPC BASE 2CL R            | Változat   |
| Rendelési szám | <a href="#">8951710000</a> | Surge protection, Flange-mounted housing, Flange-mounted housing |
| GTIN (EAN)     | 4032248742950              |  |
| Qty.           | 1 ST                       |  |

## Közvetett földelés / lengő kialakítás szikraközzel, EX-alkalmazásokhoz is



Alapelem dugaszolható VSPC-levezetőkhöz. Integrált PE-talp az impedanciafüggetlen VSPC BASE elem aljában és levegő földelésű PE-csatlakozás (FG) integrált szikraközbiztonságos kisülés 20 kA (8/20 µs) és 2,5 kA (10/350 µs) értékig a PE felé. Földeletlen jeláramkörökhöz alkalmas.

## Általános rendelési adatok

|                |                            |  |
|----------------|----------------------------|--|
| Típus          | VSPC BASE 2CL FG R         | Változat   |
| Rendelési szám | <a href="#">8951720000</a> | Surge protection, Flange-mounted housing, Flange-mounted housing |
| GTIN (EAN)     | 4032248742967              |  |
| Qty.           | 1 ST                       |  |