

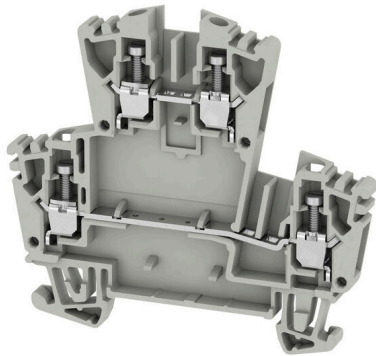
**WDK 2.5 ZQV GR****Weidmüller Interface GmbH & Co. KG**

Klingenbergstraße 26

D-32758 Detmold

Germany

www.weidmueller.com

**Product image**

Az energia, a jel és az adatok átvitele örök feladat az elektrotechnikában és a berendezésgyártásban. Sorkapcsainkat a felhasznált szigetelőanyagok, csatlakozórendszerük és kialakításuk emelik ki a konkurens gyártók termékei közül. Egy átmenő sorkapocs egy vagy több vezeték egyesítésére és/vagy csatlakoztatására használható. E sorkapcsok egy vagy több, azonos potenciálú vagy egymással szemben szigetelt csatlakozási szintből épülnek fel.

**Általános rendelési adatok**

|                |   |
|----------------|---|
| Változat       | Többemeletes sorkapocs, Csavaros csatlakozás, szürke, 2.5 mm <sup>2</sup> , 400 V, Csatlakozások száma: 4, Szintek száma: 2, TS 35, V-0 |
| Rendelési szám | <a href="#">1067970000</a>  |
| Típus          | WDK 2.5 ZQV GR  |
| GTIN (EAN)     | 4032248822218   |
| Qty.           | 100 Darab   |

## Műszaki adatok

### Tanúsítványok

Jóváhagyások



|                        |                             |
|------------------------|-----------------------------|
| ROHS                   | Megfelel                    |
| UL File Number Search  | <a href="#">UL weboldal</a> |
| Tanúsítvány száma (UR) | E60693                      |

### Méretetek és tömegek

|                           |             |                |             |
|---------------------------|-------------|----------------|-------------|
| Mélység                   | 63 mm       | Mélység (coll) | 2.4803 inch |
| Mélység DIN sínnel együtt | 63 mm       | Magasság       | 69 mm       |
| Magasság (coll)           | 2.7165 inch | Szélesség      | 5.1 mm      |
| Szélesség (coll)          | 0.2008 inch | Nettó tömeg    | 12.46 g     |

### Hőmérsékletek

|                                     |                |                                     |                |
|-------------------------------------|----------------|-------------------------------------|----------------|
| Tárolási hőmérséklet                | -25 °C...55 °C | Ambient temperature                 | -60 °C...85 °C |
| Folyamatos üzemi hőmérséklet., min. | -60 °C         | Folyamatos üzemi hőmérséklet., max. | 130 °C         |

### Termékek környezetvédelmi megfelelése

|                          |                                    |
|--------------------------|------------------------------------|
| RoHS megfelelési állapot | Megfelel, kivétel nélkül           |
| REACH SVHC               | Nincs 0,1 tömeg% feletti SVHC      |
| Termék karbonlábnyoma    | Bölcstől a kapuig 0.299 kg CO2 eq. |

### PT OKIECEx/ATEX névleges adat

|                                    |                   |                                     |                   |
|------------------------------------|-------------------|-------------------------------------|-------------------|
| Tanúsítvány száma (ATEX)           | DEMKO15ATEX1346U  | Tanúsítvány száma (IECEx)           | IECExULD15.0003U  |
| Max. feszültség (ATEX)             | 275 V             | Áram (ATEX)                         | 21 A              |
| Vezetékkeresztmetszet, max. (ATEX) | 4 mm <sup>2</sup> | Max. feszültség (IECEx)             | 275 V             |
| Áram (IECEx)                       | 21 A              | Vezetékkeresztmetszet, max. (IECEx) | 4 mm <sup>2</sup> |
| EN 60079-7 jelölés                 | Ex eb II C Gb     | 2014/34/EU címke                    | II 2 G D          |

### Anyag adatok

|                          |       |      |        |
|--------------------------|-------|------|--------|
| Alapanyag                | Wemid | Szín | szürke |
| UL 94 éghetőségi osztály | V-0   |      |        |

### Rendszer specifikációk

|                                    |  |                               |      |
|------------------------------------|--|-------------------------------|------|
| Változat                           | Csavaros csatlakozás, dugaszolható keresztösszekötőhöz, Egyik oldalon szabad vég | Véglap szükséges              | Igen |
| Potenciálok száma                  | 2  | Szintek száma                 | 2    |
| Rögzítési pontok száma szintenként | 2  | Potenciálok száma szintenként | 1    |
| Keresztkötött szintek belül        | Nem  | PE-csatlakozás                | Nem  |
| Tartósín                           | TS 35  | N funkció                     | Nem  |
| PE működés                         | Nem  | PEN funkció                   | Nem  |

## WDK 2.5 ZQV GR

Weidmüller Interface GmbH & Co. KG  
Klingenbergstraße 26  
D-32758 Detmold  
Germany

www.weidmueller.com

## Műszaki adatok

## 2 rögzíthető vezeték (H05V/H07V) egyforma keresztmetszettel (névleges csatlakozás)

|   |                     |   |                     |
|---|---------------------|---|---------------------|
| Vezeték csatlakozási keresztmetszet, finomsodratú, érvéghüvelyekkel DIN 46228/1, 2 rögzíthető vezeték, max. | 1.5 mm <sup>2</sup> | Vezeték csatlakozási keresztmetszet, finomsodratú, érvéghüvelyekkel DIN 46228/1, 2 rögzíthető vezeték, min. | 0.5 mm <sup>2</sup> |
| vezeték keresztmetszet, finomsodratú, két rögzíthető vezeték, max.  |                     | Vezeték csatlakozás keresztmetszet, finomsodratú, két rögzíthető vezeték, min.                              | 0.5 mm <sup>2</sup> |

## CSA névleges adatok

|                                    |        |                            |           |
|------------------------------------|--------|----------------------------|-----------|
| Vezeték keresztmetszet, max. (CSA) | 12 AWG | C feszültség nagyság (CSA) | 300 V     |
| C áram nagyság (CSA)               | 25 A   | Tanúsítvány száma (CSA)    | 12400-391 |
| Vezeték keresztmetszet, min. (CSA) | 26 AWG |                            |           |

## Kiegészítő műszaki adatok

|   |      |                       |                |
|---|------|-----------------------|----------------|
| Nyitott oldala                                      | jobb | Hasonló kapcsok száma | 1              |
| Robbanásbiztonság szempontjából bevizsgált változat | Igen | Felszerelés típusa    | Felpattintható |

## Méretek

|               |         |
|---------------|---------|
| TS 35 eltolás | 35.5 mm |
|---------------|---------|

## Névleges adatok

|  |                     |                         |               |
|--|---------------------|-------------------------|---------------|
| Névleges keresztmetszet                      | 2.5 mm <sup>2</sup> | Névleges feszültség     | 400 V         |
| Névleges DC feszültség                       | 400 V               | Névleges áram           | 24 A          |
| Áram maximum vezetékknál                     | 32 A                | Szabványok              | IEC 60947-7-1 |
| Fajlagos ellenállás az IEC 60947-7-x szerint | 1.33 mΩ             | Névleges lökőfeszültség | 6 kV          |
| Teljesítményvesztés az IEC 60947-7-x szerint | 0.77 W              | Szennyezés súlyossága   | 3             |

## Rögzíthető vezetékek (kiegészítő csatlakozás)

|  |                      |
|--|----------------------|
| Csatlakozás típusa, kiegészítő csatlakozás | Csavaros csatlakozás |
|--|----------------------|

## Rögzíthető vezetékek (névleges csatlakozás)

|  |                      |  |                      |
|--|----------------------|--|----------------------|
| Mérőeszköz, IEC 60947-1  | A3                   | Vezeték csatlakozási keresztmetszet AWG, max.  | AWG 12               |
| Csatlakozási irány   | oldalt               | Meghúzási nyomaték, max.   | 0.6 Nm               |
| Meghúzási nyomaték, min.   | 0.4 Nm               | Csupaszolási hossz   | 10 mm                |
| Csatlakozás típusa 2   | Csavaros csatlakozás | Csatlakozás típusa   | Csavaros csatlakozás |
| Csatlakozások száma  | 4                    | Rögzítési tartomány, névleges csatlakozás, max.  | 4 mm <sup>2</sup>    |
| Rögzítési tartomány, névleges csatlakozás, min.  | 0.05 mm <sup>2</sup> | Biztosítócsavar  | M 2.5                |
| Kés mérete   | 0,6 x 3,5 mm         | Vezeték csatlakozási keresztmetszet AWG, min.  | AWG 30               |
| Vezeték csatlakozási keresztmetszet, finomsodratú, érvéghüvelyekkel és műanyag gallérokkal DIN 46228/4, névleges csatlakozás, max. | 2.5 mm <sup>2</sup>  | Keresztmetszet csatlakoztatott vezetékhez, finomsodratú, érvéghüvelyekkel és műanyag gallérokkal DIN 46228/4, névleges csatlakozás, min. | 0.05 mm <sup>2</sup> |

## WDK 2.5 ZQV GR

Weidmüller Interface GmbH &amp; Co. KG

Klingenbergstraße 26

D-32758 Detmold

Germany

www.weidmueller.com

## Műszaki adatok

|   |                      |  |                      |
|---|----------------------|--|----------------------|
| Vezeték csatlakozási keresztmetszet, finomsodratú, érvéghüvelyekkel DIN 46228/1, névleges csatlakozás, max. | 2.5 mm <sup>2</sup>  | Vezeték csatlakozás keresztmetszet, finomsodratú, érvéghüvelyekkel DIN 46228/1, névleges csatlakozás, min. | 0.05 mm <sup>2</sup> |
| Vezeték csatlakozási keresztmetszet, finomsodratú, max.   | 4 mm <sup>2</sup>    | Vezeték csatlakozási keresztmetszet, finomsodratú, min.  | 0.05 mm <sup>2</sup> |
| Vezeték csatlakozási keresztmetszet, többberes, névleges csatlakozás, max.                                  | 4 mm <sup>2</sup>    | Vezeték csatlakozási keresztmetszet, többberes, névleges csatlakozás, min.                                 | 0.05 mm <sup>2</sup> |
| Nyomaték nagysága DMS elektromos csavarhúzóval  | 1                    | Vezetékcsatlakozás keresztmetszete, tömör ér, max. névleges csatlakozás                                    | 4 mm <sup>2</sup>    |
| Vezetékcsatlakozás keresztmetszete, tömör ér, min. névleges csatlakozás                                     | 0.05 mm <sup>2</sup> | Finomsodratú, min. (névleges csatlakozás)  | 0.05 mm <sup>2</sup> |

## UL névleges adatok

|  |        |  |        |
|--|--------|--|--------|
| B feszültség nagyság (UR)                    | 300 V  | B áram nagyság (UR)                          | 20 A   |
| Vezetékméret, gyári vezetékvezés, max. (UR)  | 12 AWG | C áram nagyság (UR)                          | 20 A   |
| C feszültség nagyság (UR)                    | 300 V  | Vezetékméret, gyári vezetékvezés, min. (UR)  | 22 AWG |
| Tanúsítvány száma (UR)                       | E60693 | Vezetékméret, terepi vezetékvezés, min. (UR) | 22 AWG |
| Vezetékméret, terepi vezetékvezés, max. (UR) | 12 AWG |  |        |

## Általános

|   |               |   |        |
|---|---------------|---|--------|
| Vezeték csatlakozási keresztmetszet AWG, max. | AWG 12        | Vezeték csatlakozási keresztmetszet AWG, min. | AWG 30 |
| Szabványok                                    | IEC 60947-7-1 | Tartósín                                      | TS 35  |

## Besorolások

|             |             |             |             |
|-------------|-------------|-------------|-------------|
| ETIM 8.0    | EC000897    | ETIM 9.0    | EC000897    |
| ETIM 10.0   | EC000897    | ECLASS 14.0 | 27-25-01-02 |
| ECLASS 15.0 | 27-25-01-02 |             |             |

**Rajzok**



## WDK 2.5 ZQV GR

Weidmüller Interface GmbH &amp; Co. KG

Klingenbergstraße 26

D-32758 Detmold

Germany

www.weidmueller.com

## Tartozékok

## Véglapok és elválasztólapok



Az elválasztólapok és a zárólemezek a sorkapocsblokkok alapvető tartozékai. Az elválasztólapok optikai és elektromos leválasztást biztosítanak a különböző potenciálok és funkcionális csoportok között, fokozva a biztonságot és átlátható elrendezést teremtve a kapcsolószekrényben. A zárólemezek oldalt lezárják a sorkapocsblokk sort, védelmet nyújtanak az aktív részekkel való érintkezés ellen, és biztosítják a tiszta, stabil lezárást. Mindkét komponens pontosan illeszkedik az adott Weidmüller sorkapocsblokk gyártási sorozathoz, hozzájárulva a biztonságos, szabványos és professzionális huzalozás.

## Általános rendelési adatok

|                |                            |  |
|----------------|----------------------------|--|
| Típus          | WAP WDK2.5                 | Változat   |
| Rendelési szám | <a href="#">1059100000</a> | Véglap sorkapcsokhoz, sötétbézs, Magasság: 69 mm, Szélesség: 1.5 mm, V-O, Wemid, Felpattintható: Nem |
| GTIN (EAN)     | 4008190101954              |  |
| Qty.           | 20 ST                      |  |
| Típus          | WAP WDK2.5 BL              | Változat   |
| Rendelési szám | <a href="#">1059180000</a> | Véglap sorkapcsokhoz, kék, Magasság: 69 mm, Szélesség: 1.5 mm, V-O, Wemid, Felpattintható: Nem       |
| GTIN (EAN)     | 4008190081089              |  |
| Qty.           | 20 ST                      |  |
| Típus          | WTW EN                     | Változat   |
| Rendelési szám | <a href="#">1058800000</a> | Elválasztó lemez (kapocs), sötétbézs, Magasság: 86 mm, Szélesség: 3 mm, V-O, Wemid                   |
| GTIN (EAN)     | 4008190140175              |  |
| Qty.           | 20 ST                      |  |

## Végbak



A Weidmüller termékválasztékában vannak végbakok, amelyek garantálják az állandó, megbízható rögzítést a kapocssínen és megakadályozzák az elcsúszást. Rendelkezésre állnak csavaros és csavarok nélküli változatok is. A végbakokon jelölési opciók vannak, akár csoportos jelölések részére is, valamint van rajta egy vizsgálódugó tartó is.

## Általános rendelési adatok

|                |                            |  |
|----------------|----------------------------|--|
| Típus          | WEW 35/2                   | Változat   |
| Rendelési szám | <a href="#">1061200000</a> | Végbak, sötétbézs, TS 35, HB, Wemid, Szélesség: 8 mm, 100 °C |
| GTIN (EAN)     | 4008190030230              |  |
| Qty.           | 50 ST                      |  |

## WDK 2.5 ZQV GR

Weidmüller Interface GmbH & Co. KG  
Klingenbergstraße 26  
D-32758 Detmold  
Germany

www.weidmueller.com

## Tartozékok

## Figyelmeztető takaróburkolat



Villámmal ellátott figyelmeztetések növelik az emberek és gépek biztonságát. Ezeket akkor használják, amikor a külső feszültséget jelezni kell az alkalmazás során.

## Általános rendelési adatok

|                |                            |   |
|----------------|----------------------------|---|
| Típus          | WAD 4 GE BED               | Változat  |
| Rendelési szám | <a href="#">1072000000</a> | Kapocsfedél, sárga, PA 66, Magasság: 19.8 mm, Szélesség: 4.5 mm, Mélység: 9.6 mm, V-2 |
| GTIN (EAN)     | 4008190446109              |   |
| Qty.           | 50 ST                      |   |
| Típus          | WAD 4 WS                   | Változat  |
| Rendelési szám | <a href="#">1072100000</a> | Kapocsfedél, fehér, PA 66, Magasság: 19.8 mm, Szélesség: 4.5 mm, Mélység: 9.6 mm, V-2 |
| GTIN (EAN)     | 4008190446116              |   |
| Qty.           | 50 ST                      |   |

## Üres



A dekafix (DEK) jelölő univerzálisan használható minden vezetékhez és dugaszolható csatlakozóhoz, valamint elektronikus szerelvényekhez. A rendszer ideális rövid számsorokhoz, és nagy számú készen nyomtatott jelölőt is tartalmaz.

Csíkok egy lépéses, gyors felszereléshez. A nyomtatás könnyen olvasható, kontrasztos, és négy szélességben kapható.

- Használatra kész jelölők nagy választéka
- Csíkok gyors felszereléshez
- Csatlakozójelölők, minden Weidmüller-kábelcsatlakozóhoz alkalmazhatók
- Kaphatók üres MultiCard formátumban, vagy standard nyomtatással

Egyedi nyomtatáshoz: Kérjük, küldje el az M-Print PRO vagy M-Print PRO Online (telepítés nélkül) jelölőszoftverünk fájlját a címkézési előírásokkal.

## Általános rendelési adatok

|                |                            |  |
|----------------|----------------------------|--|
| Típus          | DEK 5/5 MC NE WS           | Változat   |
| Rendelési szám | <a href="#">1609801044</a> | Dekafix, Sorkapocs jelölő, 5 x 5 mm, Raszter mm-ben (P): 5.00 Weidmueller, fehér           |
| GTIN (EAN)     | 4008190397111              |  |
| Qty.           | 1000 ST                    |  |
| Típus          | WS 8/5 MC NE WS            | Változat   |
| Rendelési szám | <a href="#">1640740000</a> | WS, Sorkapocs jelölő, 8 x 5 mm, Raszter mm-ben (P): 5.00 Weidmueller, Allen-Bradley, fehér |
| GTIN (EAN)     | 4008190279103              |  |
| Qty.           | 720 ST                     |  |

## WDK 2.5 ZQV GR

**Weidmüller Interface GmbH & Co. KG**  
 Klingenbergstraße 26  
 D-32758 Detmold  
 Germany

www.weidmueller.com

## Tartozékok

### Árnyékolásrögzítő nyereg



KLBÜ árnyékoláscsatlakozásaink széles választékával rugalmas és önbeállító árnyékolást valósíthat meg, és biztosíthatja az üzem hibamentes működését.

### Általános rendelési adatok

|                |                            |                                |
|----------------|----------------------------|--------------------------------|
| Típus          | LS 2.8 WDU2.5-10           | Változat                       |
| Rendelési szám | <a href="#">1056400000</a> | W-sorozat, Árnyékolt gyűjtősín |
| GTIN (EAN)     | 4008190036454              |                                |
| Qty.           | 100 ST                     |                                |

### Keresztösszekötők



A potenciál elosztása vagy többszörözése a szomszédos sorkapcsokhoz keresztösszekötőn keresztül történik. A további vezetékezés könnyen elkerülhető. Ha a pólusok megtörnek, a sorkapcsok csatlakozása még mindig megbízhatóan megmarad. Portfólióink moduláris sorkapcsokhoz való dugaszolható és csavarozható keresztösszekötő rendszereket is tartalmaz.

### Általános rendelési adatok

|                |                            |  |
|----------------|----------------------------|--|
| Típus          | ZQV 2.5N/10                | Változat   |
| Rendelési szám | <a href="#">1527690000</a> | Keresztösszekötő (kapocs), Dugaszolt, narancssárga, 24 A, Pólusszám: 10, Raszter mm-ben (P): 5.10, Szigetelt: Igen, Szélesség: 48.7 mm |
| GTIN (EAN)     | 4050118447989              |  |
| Qty.           | 20 ST                      |  |
| Típus          | ZQV 2.5N/10 BL             | Változat   |
| Rendelési szám | <a href="#">1527880000</a> | Keresztösszekötő (kapocs), Dugaszolt, kék, 24 A, Pólusszám: 10, Raszter mm-ben (P): 5.10, Szigetelt: Igen, Szélesség: 48.7 mm          |
| GTIN (EAN)     | 4050118448573              |  |
| Qty.           | 20 ST                      |  |
| Típus          | ZQV 2.5N/10 RD             | Változat   |
| Rendelési szám | <a href="#">2108910000</a> | Keresztösszekötő (kapocs), Dugaszolt, piros, 24 A, Pólusszám: 10, Raszter mm-ben (P): 5.10, Szigetelt: Igen, Szélesség: 48.7 mm        |
| GTIN (EAN)     | 4050118486018              |  |
| Qty.           | 20 ST                      |  |
| Típus          | ZQV 2.5N/2                 | Változat   |
| Rendelési szám | <a href="#">1527540000</a> | Keresztösszekötő (kapocs), Dugaszolt, narancssárga, 24 A, Pólusszám: 2, Raszter mm-ben (P): 5.10, Szigetelt: Igen, Szélesség: 7.9 mm   |
| GTIN (EAN)     | 4050118448467              |  |
| Qty.           | 60 ST                      |  |

## Tartozékok

|                |                            |   |
|----------------|----------------------------|---|
| Típus          | ZQV 2.5N/2 BL              | Változat  |
| Rendelési szám | <a href="#">1527740000</a> | Keresztösszekötő (kapocs), Dugaszolt, kék, 24 A, Pólusszám: 2, Raszter mm-ben (P): 5.10, Szigetelt: Igen, Szélesség: 7.9 mm           |
| GTIN (EAN)     | 4050118448658              |   |
| Qty.           | 60 ST                      |   |
| Típus          | ZQV 2.5N/2 RD              | Változat  |
| Rendelési szám | <a href="#">2108470000</a> | Keresztösszekötő (kapocs), Dugaszolt, piros, 24 A, Pólusszám: 2, Raszter mm-ben (P): 5.10, Szigetelt: Igen, Szélesség: 7.9 mm         |
| GTIN (EAN)     | 4050118448542              |   |
| Qty.           | 60 ST                      |   |
| Típus          | ZQV 2.5N/20                | Változat  |
| Rendelési szám | <a href="#">1527720000</a> | Keresztösszekötő (kapocs), Dugaszolt, narancssárga, 24 A, Pólusszám: 20, Raszter mm-ben (P): 5.10, Szigetelt: Igen, Szélesség: 102 mm |
| GTIN (EAN)     | 4050118447972              |   |
| Qty.           | 20 ST                      |   |
| Típus          | ZQV 2.5N/20 BL             | Változat  |
| Rendelési szám | <a href="#">1527890000</a> | Keresztösszekötő (kapocs), Dugaszolt, kék, 24 A, Pólusszám: 20, Raszter mm-ben (P): 5.10, Szigetelt: Igen, Szélesség: 102 mm          |
| GTIN (EAN)     | 4050118448566              |   |
| Qty.           | 20 ST                      |   |
| Típus          | ZQV 2.5N/20 RD             | Változat  |
| Rendelési szám | <a href="#">2108920000</a> | Keresztösszekötő (kapocs), Dugaszolt, piros, 24 A, Pólusszám: 20, Raszter mm-ben (P): 5.10, Szigetelt: Igen, Szélesség: 102 mm        |
| GTIN (EAN)     | 4050118485899              |   |
| Qty.           | 20 ST                      |   |
| Típus          | ZQV 2.5N/3                 | Változat  |
| Rendelési szám | <a href="#">1527570000</a> | Keresztösszekötő (kapocs), Dugaszolt, narancssárga, 24 A, Pólusszám: 3, Raszter mm-ben (P): 5.10, Szigetelt: Igen, Szélesség: 13 mm   |
| GTIN (EAN)     | 4050118448450              |   |
| Qty.           | 60 ST                      |   |
| Típus          | ZQV 2.5N/3 BL              | Változat  |
| Rendelési szám | <a href="#">1527770000</a> | Keresztösszekötő (kapocs), Dugaszolt, kék, 24 A, Pólusszám: 3, Raszter mm-ben (P): 5.10, Szigetelt: Igen, Szélesség: 13 mm            |
| GTIN (EAN)     | 4050118448641              |   |
| Qty.           | 60 ST                      |   |
| Típus          | ZQV 2.5N/3 RD              | Változat  |
| Rendelési szám | <a href="#">2108690000</a> | Keresztösszekötő (kapocs), Dugaszolt, piros, 24 A, Pólusszám: 3, Raszter mm-ben (P): 5.10, Szigetelt: Igen, Szélesség: 13 mm          |
| GTIN (EAN)     | 4050118448535              |   |
| Qty.           | 60 ST                      |   |
| Típus          | ZQV 2.5N/4                 | Változat  |
| Rendelési szám | <a href="#">1527590000</a> | Keresztösszekötő (kapocs), Dugaszolt, narancssárga, 24 A, Pólusszám: 4, Raszter mm-ben (P): 5.10, Szigetelt: Igen, Szélesség: 18.1 mm |
| GTIN (EAN)     | 4050118448443              |   |
| Qty.           | 60 ST                      |   |
| Típus          | ZQV 2.5N/4 BL              | Változat  |
| Rendelési szám | <a href="#">1527780000</a> | Keresztösszekötő (kapocs), Dugaszolt, kék, 24 A, Pólusszám: 4, Raszter mm-ben (P): 5.10, Szigetelt: Igen, Szélesség: 18.1 mm          |
| GTIN (EAN)     | 4050118448634              |   |
| Qty.           | 60 ST                      |   |

## WDK 2.5 ZQV GR

**Weidmüller Interface GmbH & Co. KG**  
Klingenbergstraße 26  
D-32758 Detmold  
Germany

www.weidmueller.com

## Tartozékok

|                |                            |   |
|----------------|----------------------------|---|
| Típus          | ZQV 2.5N/4 RD              | Változat  |
| Rendelési szám | <a href="#">2108700000</a> | Keresztösszekötő (kapocs), Dugaszolt, piros, 24 A, Pólusszám: 4, Raszter mm-ben (P): 5.10, Szigetelt: Igen, Szélesség: 18.1 mm        |
| GTIN (EAN)     | 4050118448528              |   |
| Qty.           | 60 ST                      |   |
| Típus          | ZQV 2.5N/5                 | Változat  |
| Rendelési szám | <a href="#">1527620000</a> | Keresztösszekötő (kapocs), Dugaszolt, narancssárga, 24 A, Pólusszám: 5, Raszter mm-ben (P): 5.10, Szigetelt: Igen, Szélesség: 23.2 mm |
| GTIN (EAN)     | 4050118448436              |   |
| Qty.           | 20 ST                      |   |
| Típus          | ZQV 2.5N/5 BL              | Változat  |
| Rendelési szám | <a href="#">1527790000</a> | Keresztösszekötő (kapocs), Dugaszolt, kék, 24 A, Pólusszám: 5, Raszter mm-ben (P): 5.10, Szigetelt: Igen, Szélesség: 23.2 mm          |
| GTIN (EAN)     | 4050118448627              |   |
| Qty.           | 20 ST                      |   |
| Típus          | ZQV 2.5N/5 RD              | Változat  |
| Rendelési szám | <a href="#">2108710000</a> | Keresztösszekötő (kapocs), Dugaszolt, piros, 24 A, Pólusszám: 5, Raszter mm-ben (P): 5.10, Szigetelt: Igen, Szélesség: 23.2 mm        |
| GTIN (EAN)     | 4050118448511              |   |
| Qty.           | 20 ST                      |   |
| Típus          | ZQV 2.5N/50                | Változat  |
| Rendelési szám | <a href="#">1527730000</a> | Keresztösszekötő (kapocs), Dugaszolt, narancssárga, 24 A, Pólusszám: 50, Raszter mm-ben (P): 5.10, Szigetelt: Igen, Szélesség: 255 mm |
| GTIN (EAN)     | 4050118411362              |   |
| Qty.           | 5 ST                       |   |
| Típus          | ZQV 2.5N/50 BL             | Változat  |
| Rendelési szám | <a href="#">1527920000</a> | Keresztösszekötő (kapocs), Dugaszolt, kék, 24 A, Pólusszám: 50, Raszter mm-ben (P): 5.10, Szigetelt: Igen, Szélesség: 255 mm          |
| GTIN (EAN)     | 4050118448559              |   |
| Qty.           | 5 ST                       |   |
| Típus          | ZQV 2.5N/50 RD             | Változat  |
| Rendelési szám | <a href="#">2109000000</a> | Keresztösszekötő (kapocs), Dugaszolt, piros, 24 A, Pólusszám: 50, Raszter mm-ben (P): 5.10, Szigetelt: Igen, Szélesség: 255 mm        |
| GTIN (EAN)     | 4050118486001              |   |
| Qty.           | 5 ST                       |   |
| Típus          | ZQV 2.5N/6                 | Változat  |
| Rendelési szám | <a href="#">1527630000</a> | Keresztösszekötő (kapocs), Dugaszolt, narancssárga, 24 A, Pólusszám: 6, Raszter mm-ben (P): 5.10, Szigetelt: Igen, Szélesség: 28.3 mm |
| GTIN (EAN)     | 4050118448429              |   |
| Qty.           | 20 ST                      |   |
| Típus          | ZQV 2.5N/6 BL              | Változat  |
| Rendelési szám | <a href="#">1527820000</a> | Keresztösszekötő (kapocs), Dugaszolt, kék, 24 A, Pólusszám: 6, Raszter mm-ben (P): 5.10, Szigetelt: Igen, Szélesség: 28.3 mm          |
| GTIN (EAN)     | 4050118448610              |   |
| Qty.           | 20 ST                      |   |
| Típus          | ZQV 2.5N/6 RD              | Változat  |
| Rendelési szám | <a href="#">2108720000</a> | Keresztösszekötő (kapocs), Dugaszolt, piros, 24 A, Pólusszám: 6, Raszter mm-ben (P): 5.10, Szigetelt: Igen, Szélesség: 28.3 mm        |
| GTIN (EAN)     | 4050118448504              |   |
| Qty.           | 20 ST                      |   |

## WDK 2.5 ZQV GR

Weidmüller Interface GmbH & Co. KG  
Klingenbergstraße 26  
D-32758 Detmold  
Germany

www.weidmueller.com

## Tartozékok

|                |                            |   |
|----------------|----------------------------|---|
| Típus          | ZQV 2.5N/7                 | Változat  |
| Rendelési szám | <a href="#">1527640000</a> | Keresztösszekötő (kapocs), Dugaszolt, narancssárga, 24 A, Pólusszám: 7, Raszter mm-ben (P): 5.10, Szigetelt: Igen, Szélesség: 33.4 mm |
| GTIN (EAN)     | 4050118448412              |   |
| Qty.           | 20 ST                      |   |
| Típus          | ZQV 2.5N/7 BL              | Változat  |
| Rendelési szám | <a href="#">1527830000</a> | Keresztösszekötő (kapocs), Dugaszolt, kék, 24 A, Pólusszám: 7, Raszter mm-ben (P): 5.10, Szigetelt: Igen, Szélesség: 33.4 mm          |
| GTIN (EAN)     | 4050118448603              |   |
| Qty.           | 20 ST                      |   |
| Típus          | ZQV 2.5N/7 RD              | Változat  |
| Rendelési szám | <a href="#">2108810000</a> | Keresztösszekötő (kapocs), Dugaszolt, piros, 24 A, Pólusszám: 7, Raszter mm-ben (P): 5.10, Szigetelt: Igen, Szélesség: 33.4 mm        |
| GTIN (EAN)     | 4050118448498              |   |
| Qty.           | 20 ST                      |   |
| Típus          | ZQV 2.5N/8                 | Változat  |
| Rendelési szám | <a href="#">1527670000</a> | Keresztösszekötő (kapocs), Dugaszolt, narancssárga, 24 A, Pólusszám: 8, Raszter mm-ben (P): 5.10, Szigetelt: Igen, Szélesség: 38.5 mm |
| GTIN (EAN)     | 4050118448405              |   |
| Qty.           | 20 ST                      |   |
| Típus          | ZQV 2.5N/8 BL              | Változat  |
| Rendelési szám | <a href="#">1527840000</a> | Keresztösszekötő (kapocs), Dugaszolt, kék, 24 A, Pólusszám: 8, Raszter mm-ben (P): 5.10, Szigetelt: Igen, Szélesség: 38.5 mm          |
| GTIN (EAN)     | 4050118448597              |   |
| Qty.           | 20 ST                      |   |
| Típus          | ZQV 2.5N/8 RD              | Változat  |
| Rendelési szám | <a href="#">2108870000</a> | Keresztösszekötő (kapocs), Dugaszolt, piros, 24 A, Pólusszám: 8, Raszter mm-ben (P): 5.10, Szigetelt: Igen, Szélesség: 38.5 mm        |
| GTIN (EAN)     | 4050118448481              |   |
| Qty.           | 20 ST                      |   |
| Típus          | ZQV 2.5N/9                 | Változat  |
| Rendelési szám | <a href="#">1527680000</a> | Keresztösszekötő (kapocs), Dugaszolt, narancssárga, 24 A, Pólusszám: 9, Raszter mm-ben (P): 5.10, Szigetelt: Igen, Szélesség: 43.6 mm |
| GTIN (EAN)     | 4050118447996              |   |
| Qty.           | 20 ST                      |   |
| Típus          | ZQV 2.5N/9 BL              | Változat  |
| Rendelési szám | <a href="#">1527870000</a> | Keresztösszekötő (kapocs), Dugaszolt, kék, 24 A, Pólusszám: 9, Raszter mm-ben (P): 5.10, Szigetelt: Igen, Szélesség: 43.6 mm          |
| GTIN (EAN)     | 4050118448580              |   |
| Qty.           | 20 ST                      |   |
| Típus          | ZQV 2.5N/9 RD              | Változat  |
| Rendelési szám | <a href="#">2108900000</a> | Keresztösszekötő (kapocs), Dugaszolt, piros, 24 A, Pólusszám: 9, Raszter mm-ben (P): 5.10, Szigetelt: Igen, Szélesség: 43.6 mm        |
| GTIN (EAN)     | 4050118448474              |   |
| Qty.           | 20 ST                      |   |

## Tartozékok

## Jelölőtartó

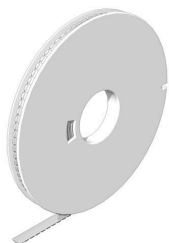


A jelölőtartó lehetőséget kínál további, 5 vagy 5,1 mm beosztású standard jelölők beszerelésére. A sarkított tartók opcionálisan összekapcsolhatók, és a Klippon® Connect moduláris sorkapcsok valamennyi standard jelölőcsatornájába beszerelhetők. A szerelési jelölők típusa a rendeltetési jelöléshordozó adott tartozékai alatt található meg.

## Általános rendelési adatok

|                |                            |                         |
|----------------|----------------------------|-------------------------|
| Típus          | BZT 1 WS 10/5              | Változat                |
| Rendelési szám | <a href="#">1805490000</a> | Tartozékok, Jelölőtartó |
| GTIN (EAN)     | 4032248270231              |                         |
| Qty.           | 100 ST                     |                         |
| Típus          | BZT 1 ZA WS 10/5           | Változat                |
| Rendelési szám | <a href="#">1805520000</a> | Tartozékok, Jelölőtartó |
| GTIN (EAN)     | 4032248270248              |                         |
| Qty.           | 100 ST                     |                         |

## WS 8/5



## WS/ DEK

A MultiMark sorkapocsjelölők kétkomponensű, innovatív összetételű anyagot használnak. A jelölő kemény alapkontúrja biztonságosan a helyére pattan a csatlakozón. Az elasztikus felület egyszerűvé teszi a jelölő felszerelését. Ez a speciális lyuggatott anyag lehetővé teszi a szalagok kinyújtását, így alkalmazkodva a kisebb méretbeli különbségekhez, melyek összeadódnak, különösen hosszú sorkapocs-tömböknél. További előny: A felületi anyag kiváló nyomtathatósága garantálja a tartós és kopásálló címkézést. A nyomtató 300 dpi felbontásának köszönhetően a felirat könnyen olvasható.

A MultiMark előnyei:

- Kompatibilis a W, Z, P és SAK sorozatú sorkapcsokkal
- Szilárd megtartás és tartós nyomtatás
- A folytonos szalagokkal időt takaríthat meg a felszerelésnél
- Az innovatív kompozit anyagnak köszönhetően egyszerű felszerelés
- Hely a többsoros nyomtatáshoz

## Általános rendelési adatok

|                |                            |  |
|----------------|----------------------------|--|
| Típus          | WS 8/5 MM WS               | Változat   |
| Rendelési szám | <a href="#">2007150000</a> | WS, Sorkapocs jelölő, 8 x 5 mm, Weidmueller, fehér |
| GTIN (EAN)     | 4050118392029              |  |
| Qty.           | 800 ST                     |  |

## WDK 2.5 ZQV GR

**Weidmüller Interface GmbH & Co. KG**  
 Klingenbergstraße 26  
 D-32758 Detmold  
 Germany

www.weidmueller.com

## Tartozékok

## Tesztadapter és tesztaljzatok



Az adapterek és teszt dugók a sorkapcsok és a vizsgálóberendezések közötti elektromos csatlakozáshoz használatosak. Így elektromos érintkezés hozható létre vezetékhez állapottban, és a mérések könnyen elvégezhetők.

## Általános rendelési adatok

|                |                            |   |
|----------------|----------------------------|---|
| Típus          | WTA 4N/ZA WDK 2.5          | Változat  |
| Rendelési szám | <a href="#">1879350000</a> | Tesztadapter (kapocs), 1.5 mm <sup>2</sup> , 250 V, 6 A |
| GTIN (EAN)     | 4032248503261              |   |
| Qty.           | 25 ST                      |   |
| Típus          | PS_ZQV                     | Változat  |
| Rendelési szám | <a href="#">1121740000</a> | Tesztadapter (kapocs), 1000 V, 20 A                     |
| GTIN (EAN)     | 4032248902675              |   |
| Qty.           | 1 ST                       |   |
| Típus          | PS_ZQV_SET                 | Változat  |
| Rendelési szám | <a href="#">1116710000</a> | Tesztadapter (kapocs), 1000 V, 20 A                     |
| GTIN (EAN)     | 4032248911455              |   |
| Qty.           | 1 ST                       |   |
| Típus          | WTA 4N WDK 2.5             | Változat  |
| Rendelési szám | <a href="#">1878660000</a> | Tesztadapter (kapocs), 1.5 mm <sup>2</sup> , 250 V, 6 A |
| GTIN (EAN)     | 4032248503285              |   |
| Qty.           | 25 ST                      |   |

## Véglapok és elválasztólapok



Az elválasztólapok és a zárólemezek a sorkapocsblokkok alapvető tartozékai. Az elválasztólapok optikai és elektromos leválasztást biztosítanak a különböző potenciálok és funkcionális csoportok között, fokozva a biztonságot és átlátható elrendezést teremtve a kapcsolószekrényben. A zárólemezek oldalt lezárják a sorkapocsblokk sort, védelmet nyújtanak az aktív részekkel való érintkezés ellen, és biztosítják a tiszta, stabil lezárást. Mindkét komponens pontosan illeszkedik az adott Weidmüller sorkapocsblokk gyártási sorozathoz, hozzájárulva a biztonságos, szabványos és professzionális huzalozás.

## Általános rendelési adatok

|                |                            |                             |
|----------------|----------------------------|-----------------------------|
| Típus          | WZR WDK2.5                 | Változat                    |
| Rendelési szám | <a href="#">1074000000</a> | W-sorozat, Elválasztó keret |
| GTIN (EAN)     | 4008190890384              |                             |
| Qty.           | 20 ST                      |                             |