

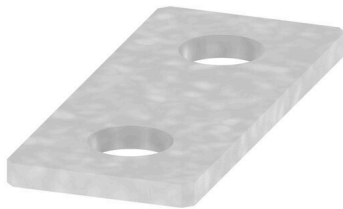
WQL 2 WFF300**Weidmüller Interface GmbH & Co. KG**

Klingenbergstraße 26

D-32758 Detmold

Germany

www.weidmueller.com



A potenciál elosztása vagy többszörözése a szomszédos sorkapcsokhoz keresztösszekötőn keresztül történik. A további vezetékezés könnyen elkerülhető. Ha a pólusok megtörnek, a sorkapcsok csatlakozása még mindig megbízhatóan megmarad. Portfóliónk moduláris sorkapcsokhoz való dugaszolható és csavarozható keresztösszekötő rendszereket is tartalmaz.

Általános rendelési adatok

Változat	Csavaros kapcsok, Keresztösszekötő, Pólusszám: 2
Rendelési szám	1065300000
Típus	WQL 2 WFF300
GTIN (EAN)	4008190110000
Qty.	5 Darab

Műszaki adatok

Tanúsítványok

ROHS	Megfelel
------	----------

Méretek és tömegek

Mélység	5 mm	Mélység (coll)	0.1968 inch
Magasság	95 mm	Magasság (coll)	3.7401 inch
Szélesség	40 mm	Szélesség (coll)	1.5748 inch
Nettó tömeg	146.8 g		

Hőmérsékletek

Tárolási hőmérséklet	-25 °C...55 °C	Ambient temperature	-5 °C...40 °C
----------------------	----------------	---------------------	---------------

Termékek környezetvédelmi megfelelése

RoHS megfelelési állapot	Megfelel, kivétel nélkül
REACH SVHC	Nincs 0,1 tömeg% feletti SVHC

Anyag adatok

Alapanyag	Vörösréz - cink	Szín	szürke
-----------	-----------------	------	--------

Kiegészítő műszaki adatok

Rögzítés típusa	becsavart állapotban	Telepítési útmutató	Közvetlen rögzítés
Robbanásbiztonság szempontjából bevizsgált változat	Nem		

Méretek

Raszter mm-ben (P)	55.00 mm
--------------------	----------

Névleges adatok

Névleges feszültség	400 V	Névleges áram	520 A
---------------------	-------	---------------	-------

Általános

Pólusszám	2	Telepítési útmutató	Közvetlen rögzítés
-----------	---	---------------------	--------------------

Besorolások

ETIM 8.0	EC000489	ETIM 9.0	EC000489
ETIM 10.0	EC000489	ECLASS 14.0	27-25-03-03
ECLASS 15.0	27-25-03-03		