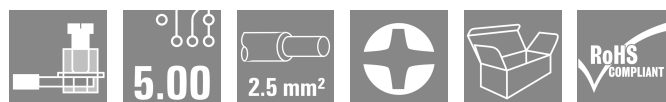


Product image



A funkció és az innováció optimális kerete:

A moduláris CH20M készülékházak csatlakozástechnikája számos olyan előnyt kínál, amelyek hatékonyabbá teszik az Ön projektjeit. NYÁK sorkapocsblokkjainkkal és csatlakozóinkkal élvezheti a rugalmas és megbízható csatlakozástechnika előnyeit.

Az olyan automatizált gyártási folyamatoknak köszönhetően, mint például a THT és THR forrasztás és a tekercses csomagolás, kiváló minőséget és precizitást garantálunk. Így gyorsan és egyszerűen végezheti el a beépítést saját rendszereibe.

Emellett a színek széles választékát, valamint különböző kódolási és nyomtatási opciókat kínálunk, amelyekkel testreszabhatók a készülékházak. Ez lehetővé teszi Önnek, hogy saját termékei ne csak funkcionálisak, hanem tetszetős megjelenésűek is legyenek.

Általános rendelési adatok

| | |
|----------------|--|
| Változat | NYÁK dugaszoló csatlakozó, hüvelyes csatlakozó, 5.00 mm, Pólusszám: 2, 90°, Csavaros csatlakozás, cod. 02, Doboz |
| Rendelési szám | 1063260000 |
| Típus | BHZ 5.00/02/90LH BK/OR |
| GTIN (EAN) | 4032248814923 |
| Qty. | 150 Darab |
| Termékadatok | IEC: 400 V / 10 A / 0.2 - 2.5 mm ² UL: 300 V / 10 A / AWG 26 - AWG 12 |
| Csomagolás | Doboz |

Műszaki adatok

Tanúsítványok

Jóváhagyások



| | |
|---------------------------|-----------------------------|
| ROHS | Megfelel |
| UL File Number Search | UL weboldal |
| Tanúsítvány száma (cURus) | E60693 |

Méreték és tömegek

| | | | |
|-----------|---------|------------------|-------------|
| Mélység | 30.6 mm | Mélység (coll) | 1.2047 inch |
| Magasság | 14.5 mm | Magasság (coll) | 0.5709 inch |
| Szélesség | 12.2 mm | Szélesség (coll) | 0.4803 inch |
| Hossz | 0 mm | Nettó tömeg | 4.5 g |

Termékek környezetvédelmi megfelelése

| | |
|--------------------------|-------------------------------|
| RoHS megfelelési állapot | Megfelel, kivétel nélkül |
| REACH SVHC | Nincs 0,1 tömeg% feletti SVHC |

System Parameters

| Termékcsalád | OMNIMATE Housing - CH20M sorozat | Csatlakozás típusa | Terepi csatlakozás |
|--|--|--|---|
| Vezetékcsatlakozás-technika | Csavaros csatlakozás | Raszter mm-ben (P) | 5.00 mm |
| Raszter inch-ben (P) | 0.197 " | Vezeték kimeneti irány | 90° |
| Pólusszám | 2 | L1, mm | 5.00 mm |
| L1, inch | 0.197 " | Sorok száma | 1 |
| Érintkezősorok száma | 1 | Névleges keresztmetszet | 2.5 mm ² |
| Érintésvédelem a DIN VDE 57 106 szerint | Kézfejjel történő megérintéstől védett | Érintésvédelem a DIN VDE 0470 szerint | IP 20 dugaszolva / IP 10 nem dugaszolva |
| Védelmi osztály | IP20 | Kódolható | Igen |
| Csupaszolási hossz | 8 mm | Meghúzási nyomaték csavaros peremhez, min. | 0.4 Nm |
| Meghúzási nyomaték csavaros peremhez, max. | 0.6 Nm | Meghúzási nyomaték, min. | 0.4 Nm |
| Meghúzási nyomaték, max. | 0.6 Nm | Biztosítócsavar | M 2.5 |
| Csavarhúzó éle | 0,6 x 3,5 | Csavarhúzó éle, standard | DIN 5264 |
| Dugaszolási ciklusok | 25 | | |

Anyagjellemzők

| | | | |
|---|--------------|--|--------------|
| Szigetelőanyag | PA 66 GF 30 | Szín | narancssárga |
| A működési elemek színe | narancssárga | Színskála (hasonló) | RAL 2000 |
| Szigetelőanyag csoport | I | Kűszóútkepzési összehasonlítási szám (CTI) | 600 ≤ CTI |
| Moisture Level (MSL) | | UL 94 éghetőségi osztály | V-0 |
| Érintkező anyaga | CuSn | Érintkező felület | ónozott |
| Tárolási hőmérséklet, min. | -40 °C | Tárolási hőmérséklet, max. | 70 °C |
| Üzemi hőmérséklet, min. | -40 °C | Üzemi hőmérséklet, max. | 120 °C |
| Hőmérsékleti tartomány, telepítés, min. | -25 °C | Hőmérsékleti tartomány, telepítés, max. | 120 °C |

Műszaki adatok

Névleges adatok IEC szerint

| | | | |
|--|------------------------|--|--------|
| szabvány szerint tesztelve | IEC 60664-1, IEC 61984 | Névleges áram, min. pólusszám (Tu=20 °C) | 10 A |
| Névleges áram, min. pólusszám (Tu=40°C) | 9 A | Névleges feszültség a II/2 túlfeszültség osztályhoz / szennyezés mértékéhez | 400 V |
| Névleges feszültség a III/2 túlfeszültség osztályhoz / szennyezés mértékéhez | 320 V | Névleges feszültség a III/3 túlfeszültség osztályhoz / szennyezés mértékéhez | 250 V |
| Névleges lökőfeszültség a II/2 túlfeszültség osztályhoz / szennyezés mértékéhez | 4 kV | Névleges lökőfeszültség a III/2 túlfeszültség osztályhoz / szennyezés mértékéhez | 4 kV |
| Névleges lökőfeszültség a III/3 túlfeszültség osztályhoz / szennyeződés mértékéhez | 4 kV | Kúszóút, min. | 3.2 mm |
| Hézag, min. | 3 mm | | |

Csatlakoztatható vezetékek

| | | | |
|---|----------------------|---|--|
| Rögzítési tartomány, névleges csatlakozás, min. | 0.13 mm ² | Rögzítési tartomány, névleges csatlakozás, max. | 3.31 mm ² |
| Vezeték csatlakozási keresztmetszet AWG, min. | AWG 26 | Vezeték csatlakozási keresztmetszet AWG, max. | AWG 14 |
| Tömör, min. H05(07) V-U | 0.2 mm ² | Tömör, max. H05(07) V-U | 2.5 mm ² |
| Többeres, min. H07V-R | 0.2 mm ² | Többeres, max. H07V-R | 2 mm ² |
| Flexibilis, min. H05(07) V-K | 0.2 mm ² | Flexibilis, max. H05(07) V-K | 2.5 mm ² |
| műanyag galléros érvéghüvellyel, DIN 46228 pt 4, min. | 0.25 mm ² | műanyag galléros érvéghüvellyel, DIN 46228 pt 4, max. | 2.5 mm ² |
| érvéghüvellyel, DIN 46228 1. pont, min. | 0.25 mm ² | érvéghüvellyel, DIN 46228 pt 1, max. | 2.5 mm ² |
| Illesztőcsap az EN 60999 szerint a x b; ø 2,8 mm x 2,4 mm; 3,0 mm | | Hivatkozási szöveg | A műanyag gallér külső átmérője nem lehet nagyobb az osztásnál (P). Az érvéghüvelyek hosszát a terméknek és a névleges feszültségnek megfelelően kell megválasztani. |

CSA névleges adatok

| | | | |
|---|--------|---|--------|
| Névleges feszültség (B felhasználási csoport / CSA) | 300 V | Névleges feszültség (C felhasználási csoport / CSA) | 50 V |
| Névleges feszültség (D felhasználási csoport / CSA) | 300 V | Névleges áram (B felhasználási csoport / 10 A CSA) | 10 A |
| Névleges áram (C felhasználási csoport / 10 A CSA) | 10 A | Névleges áram (D felhasználási csoport / 10 A CSA) | 10 A |
| Vezeték keresztmetszet, AWG, min. | AWG 26 | Vezeték keresztmetszet, AWG, max. | AWG 12 |

UL 1059 névleges adatok

| | | | |
|---|--|---|--------|
| Intézet (cURus) | CURUS | Tanúsítvány száma (cURus) | E60693 |
| Névleges feszültség (B felhasználási csoport / UL 1059) | 300 V | Névleges feszültség (C felhasználási csoport / UL 1059) | 50 V |
| Névleges feszültség (D felhasználási csoport / UL 1059) | 300 V | Névleges áram (B felhasználási csoport / UL 1059) | 10 A |
| Névleges áram (C felhasználási csoport / UL 1059) | 10 A | Névleges áram (D felhasználási csoport / UL 1059) | 10 A |
| Vezeték keresztmetszet, AWG, min. | AWG 26 | Vezeték keresztmetszet, AWG, max. | AWG 12 |
| Hivatkozás a tanúsítási értékekre | A megadott adatok maximális értékek - lásd a tanúsítványt. | | |

Műszaki adatok

Anyagadatok

| | | | |
|--------------------------|-----|--|-------------|
| UL 94 éghetőségi osztály | V-0 | Szigetelőanyag | PA 66 GF 30 |
| Szigetelőanyag csoport | I | Kúszóútképzési összehasonlítási szám (CTI) | 600 ≤ CTI |

Általános adatok

| | | | |
|---------------------|--------------|-----------------|------|
| Szín | narancssárga | Védelmi osztály | IP20 |
| Színskála (hasonló) | RAL 2000 | | |

Fontos megjegyzés

| | |
|----------------|--|
| IPC megfelelés | A termékek fejlesztése, gyártása és szállítása a nemzetközileg elismert IPC-A-610 szabvány „megengedhető” kategóriája szerint történt. A termékekkel kapcsolatos további követelményeket kérésre kiértékeljük. |
|----------------|--|

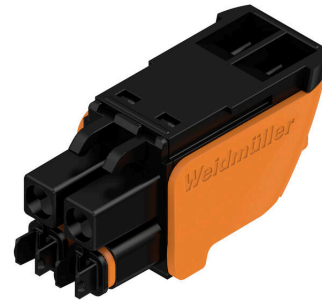
Besorolások

| | | | |
|-------------|-------------|-------------|-------------|
| ETIM 8.0 | EC002638 | ETIM 9.0 | EC002638 |
| ETIM 10.0 | EC002638 | ECLASS 14.0 | 27-46-02-02 |
| ECLASS 15.0 | 27-46-02-02 | | |

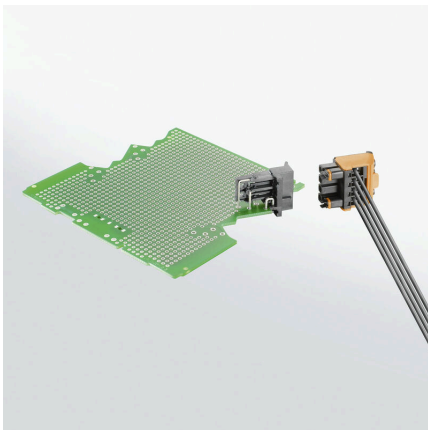
Product image



Product image



A kép illusztráció, Felhasználási példa



Visszaszabályozási görbe



Visszaszabályozási görbe



BHZ 5.00/02/90LH BK/OR

Weidmüller Interface GmbH & Co. KG
Klingenbergstraße 26
D-32758 Detmold
Germany

www.weidmueller.com

Tartozékok

Üres



Az ESG a bevált és tesztelt MultiCard formátumú jelölő számos ismert elektromos készülékhez. Az eredmény egy kiváló minőségű, kontrasztos készülékjelölő.

A Siemens, az ABB, a Beckhoff és számos más gyártó készülékeihez különböző típusok kaphatók.

Az előnyök áttekintése:

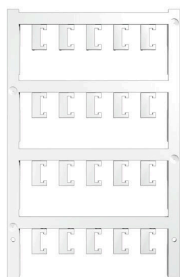
- általános célú címkék; öntapadós vagy felpattintható címkék, típustól függően,
- illesztett készülékekhez, pl. kismegszakítókhoz címkésínre pattintható ESG jelölőket szállítunk.
- Egyedi lézer-minőségű nyomtatás a műszaki jellemzőknek megfelelően

Egyedi nyomtatáshoz: Kérjük, küldje el az M-Print PRO vagy M-Print PRO Online (telepítés nélkül) jelölőszoftverünk fájlját a címkézési előírásokkal.

Általános rendelési adatok

| | | |
|----------------|----------------------------|--|
| Típus | ESG 6.6/11 BHZ 5.00/02 | Változat |
| Rendelési szám | 1082490000 | ESG, Készülékjelölők x 11 mm, PA 66, Szín: fehér, dugaszolható |
| GTIN (EAN) | 4032248845330 | |
| Qty. | 200 ST | |

Egyedi felirat



Az ESG a bevált és tesztelt MultiCard formátumú jelölő számos ismert elektromos készülékhez. Az eredmény egy kiváló minőségű, kontrasztos készülékjelölő.

A Siemens, az ABB, a Beckhoff és számos más gyártó készülékeihez különböző típusok kaphatók.

Az előnyök áttekintése:

- általános célú címkék; öntapadós vagy felpattintható címkék, típustól függően,
- illesztett készülékekhez, pl. kismegszakítókhoz címkésínre pattintható ESG jelölőket szállítunk.
- Egyedi lézer-minőségű nyomtatás a műszaki jellemzőknek megfelelően

Egyedi nyomtatáshoz: Kérjük, küldje el az M-Print PRO vagy M-Print PRO Online (telepítés nélkül) jelölőszoftverünk fájlját a címkézési előírásokkal.

Általános rendelési adatok

| | | |
|----------------|----------------------------|---|
| Típus | ESG 6.6/11 BHZ 5.00 SDR | Változat |
| Rendelési szám | 1346330000 | ESG, Készülékjelölők x 11 mm, PA 66, Szín: Vevőspecifikus, dugaszolható |
| GTIN (EAN) | 4050118151206 | |
| Qty. | 40 ST | |