

## SAIL-M12GM12G-5S10U

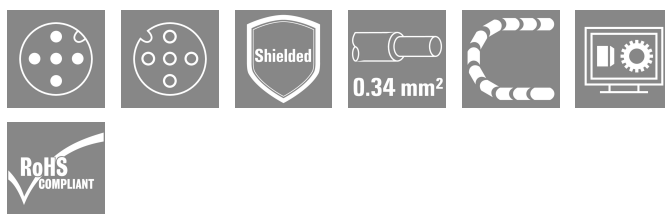
Weidmüller Interface GmbH & Co. KG

Klingenbergstraße 26

D-32758 Detmold

Germany

www.weidmueller.com



A szenzor/aktuátor kábeleket a különböző alkalmazásokban az érzékelők és aktuátorok bekötéséhez és adat illetve táplálás továbbításához használják. A fröccsöntött kábel a dugaszolható csatlakozó összekötését és tesztelt csatlakoztatását biztosítja a gyári kábelhez. A kábelek sokféle környezeti körülmény hatásának lehetnek kitéve, mint például nedvesség, por, hő, hideg, rázkódás vagy rezgés.

A fejlesztőink különösen erre a problémára fókuszáltak és kialakították a különféle M8-as és M12-es érzékelő-működtető elem kábelek gazdag választékát, így Önnek kell megtalálni az alkalmazásához szükséges megoldást. Érzékelőkábeleink 360°-os árnyékolással vannak ellátva, ami védelmet biztosít az elektromágneses interferencia ellen.

Van valami, amit nem talált meg, vagy magyarázatot kér? Beszéljen velünk!

### Általános rendelési adatok

|                |  |
|----------------|--|
| Változat       | Érzékelő/beavatkozó vezeték, Csatlakozóvezeték, M12 / M12, Pólusok száma : 5, 10 m, tú (papa), egyenes - hüvely, egyenes, árnyékol: Igen, LED: Nem, Köpeny anyaga: PUR, Halogén: Nem |
| Rendelési szám | <a href="#">1058511000</a>   |
| Típus          | SAIL-M12GM12G-5S10U  |
| GTIN (EAN)     | 4032248799893  |
| Qty.           | 1 Darab  |

## SAIL-M12GM12G-5S10U

Weidmüller Interface GmbH & Co. KG  
Klingenbergstraße 26  
D-32758 Detmold  
Germany

www.weidmueller.com

## Műszaki adatok

## Tanúsítványok

Jóváhagyások



|                           |                             |
|---------------------------|-----------------------------|
| ROHS                      | Megfelel                    |
| UL File Number Search     | <a href="#">UL weboldal</a> |
| Tanúsítvány száma (cULus) | E307231                     |

## Méreték és tömegek

|             |         |
|-------------|---------|
| Nettó tömeg | 485.5 g |
|-------------|---------|

## Termékek környezetvédelmi megfelelése

|  |                                      |
|--|--------------------------------------|
| RoHS megfelelési állapot                 | Megfelel, kivétellel                 |
| RoHS alóli kivétel (ha van/ismert ilyen) | 6c                                   |
| REACH SVHC                               | Lead 7439-92-1                       |
| SCIP                                     | 1c533b66-fcff-4da5-b89f-fd55fbf5cb55 |

## Kábel műszaki adatai

|   |  |   |                       |
|---|--|---|-----------------------|
| Kábelhossz                                    | 10 m   | Köpeny színe                              | fekete                |
| Olajokkal szembeni ellenállás                 | in accordance with IEC 60811:404   | A következő kábeltartókhoz:               | Igen                  |
| Érkeresztmetszet                              | 0.34 mm <sup>2</sup>   | árnyékolt                                 | Igen                  |
| Halogén                                       | Nem  | Szigetelés                                | PP                    |
| Gyorsulás                                     | 5 m/s <sup>2</sup>   | Hajlítási sugár, min., mozgó              | 10 x kábelátmérő      |
| Hajlítási sugár, min., álló                   | 5 x kábelátmérő  | Hajlítási ciklusok                        | 2 millió              |
| Lángterjedéssel szembeni ellenállás           | In accordance with UL1581 UL / CUL FT2, in accordance with IEC 60332-2-2 | Sebesség                                  | 200 m/s               |
| Köpeny anyaga                                 | PUR  | Konfigurálható kábelhossz                 | Nem                   |
| LABS-mentes                                   | Igen   | Hidrolízis és mikroba-ellenálló           | Igen                  |
| Külső bevonat az UL AWM stílusnak megfelelően | 20549 (80 °C / 300 V)  | Ér, az UL AWM stílusnak megfelelően       | 10493 (80 °C / 300 V) |
| Keresztkötéses irradáció                      | Nem  | Hegesztési szikrákkal szembeni ellenállás | Nem                   |
| Színkód gyűrű                                 | Kék, Fehér, Barna, Szürke, Fekete  | Csavarási ellenállás                      | 0 °/m                 |
| Temperature range, stationary                 | -40...80 °C  | Hegesztésnek ellenálló                    | Nem                   |
| Temperature range, moving                     | -25...80 °C  | Pólusok száma                             | 5                     |
| Outside diameter                              | 5.7 mm ± 0.2 mm  |   |                       |

## Általános műszaki adatok

|                               |                                      |                       |  |
|-------------------------------|--------------------------------------|-----------------------|--|
| Kódolás                       | A kódolású                           | Csatlakozási menet    | M12 / M12                                    |
| Érintkező felület             | Aranyozott                           | LED                   | Nem  |
| Változat                      | tű (papa), egyenes - hüvely, egyenes | Ház fő anyaga         | PUR  |
| Szigetelési ellenállás        | 108 Ω                                | Névleges feszültség   | 60 V   |
| Névleges áram                 | 4 A                                  | Védelmi osztály       | IP65, IP66, IP67, IP68, becsavart állapotban |
| Dugaszolási ciklusok áthidalt | ≥ 100<br>Nem                         | Szennyezés súlyossága | 3  |
| Ház hőmérsékleti tartománya   | -25...+85 °C                         | Menetes gyűrű anyaga  | Cink présöntvény                             |
|                               |                                      | Meghúzási nyomaték    | M12: 0,8 - 1,2 Nm                            |

**SAIL-M12GM12G-5S10U**

**Weidmüller Interface GmbH & Co. KG**  
 Klingenbergstraße 26  
 D-32758 Detmold  
 Germany

www.weidmueller.com

**Műszaki adatok****Szabványok**

|                      |                 |
|----------------------|-----------------|
| Csatlakozó, standard | IEC 61076-2-101 |
|----------------------|-----------------|

**Villamos tulajdonságok**

|                        |       |                     |      |
|------------------------|-------|---------------------|------|
| Szigetelési ellenállás | 108 Ω | Névleges feszültség | 60 V |
|------------------------|-------|---------------------|------|

**Általános szabványok**

|                      |                 |                           |         |
|----------------------|-----------------|---------------------------|---------|
| Csatlakozó, standard | IEC 61076-2-101 | Tanúsítvány száma (cULus) | E307231 |
|----------------------|-----------------|---------------------------|---------|

**Dugó, bal**

|                 |   |
|-----------------|---|
| Csatlakozó, bal | M12, A kódolású, IP69, dugós érintkező, egyenes, Műanyag, árnyékolt |
|-----------------|---|

**Dugó, jobb**

|                  |  |
|------------------|--|
| Csatlakozó, jobb | M12, A kódolású, IP69, hüvelyes érintkező, egyenes, Műanyag, árnyékolt |
|------------------|--|

**Besorolások**

|             |             |             |             |
|-------------|-------------|-------------|-------------|
| ETIM 8.0    | EC001855    | ETIM 9.0    | EC001855    |
| ETIM 10.0   | EC001855    | ECLASS 14.0 | 27-06-03-11 |
| ECLASS 15.0 | 27-06-03-11 |             |             |

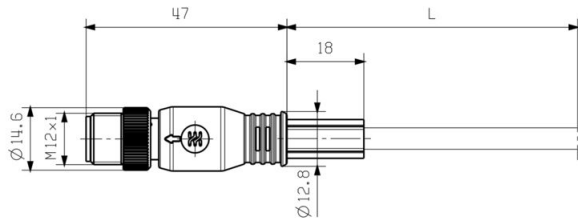
**SAIL-M12GM12G-5S10U**

**Weidmüller Interface GmbH & Co. KG**  
 Klingenbergstraße 26  
 D-32758 Detmold  
 Germany

www.weidmueller.com

**Rajzok**

**Méretrajz**

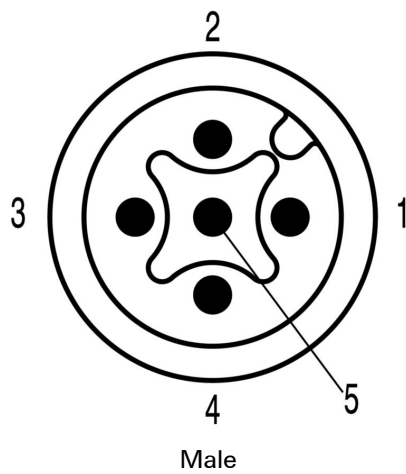


**Méretrajz**

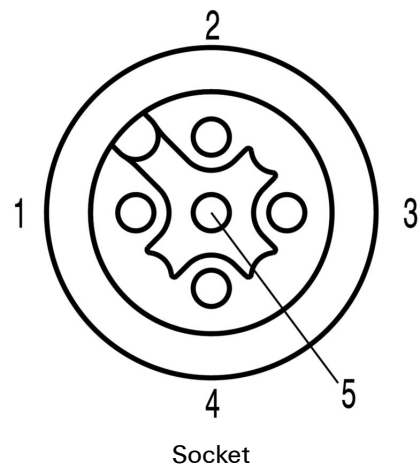


Straight socket

**Póluskiosztás**



**Póluskiosztás**



### Kapcsolási rajz

### Az ideális szerszám: Screwty® nyomaték funkcióval



Light, securely screwed-in round plug-in connectors. Screwty set DM / VPE: 1 / Order No.: 1920000000 Adapters: M12, M12 F, M8, M8 F

**SAIL-M12GM12G-5S10U**

**Weidmüller Interface GmbH & Co. KG**  
 Klingenbergstraße 26  
 D-32758 Detmold  
 Germany

www.weidmueller.com

**Tartozékok****Vágószerszámok**

Vágószerszámok akár, 8, 12, 14 és 22 mm külső átmérőjű vezetékhez. A speciális pengékialakítással minimális fizikai erőfeszítéssel, roncsolásmentesen vágathatók a réz- és alumíniumvezetékek. A (KT 8 – KT 22) vágószerszámok a VDE és GS által bevizsgált, 1000 V-ig működő védőszigeteléssel is rendelkeznek, az EN/IEC 60900 szabvány szerint.

**Általános rendelési adatok**

|                |                            |                                       |
|----------------|----------------------------|---------------------------------------|
| Típus          | KT 8                       | Változat                              |
| Rendelési szám | <a href="#">9002650000</a> | Vágószerszámok, Egykezes vágószerszám |
| GTIN (EAN)     | 4008190020163              |                                       |
| Qty.           | 1 ST                       |                                       |

**Szerszámok**

Csupaszoló szerszám PVC kábelekhöz

**Általános rendelési adatok**

|                |                            |                                   |
|----------------|----------------------------|-----------------------------------|
| Típus          | AM 12                      | Változat                          |
| Rendelési szám | <a href="#">9030060000</a> | Szerszámok, Csupaszoló szerszámok |
| GTIN (EAN)     | 4008190337827              |                                   |
| Qty.           | 1 ST                       |                                   |

**Screwty® tömszelence szerszám nyomaték funkcióval**

Az ideális eszköz mindenféle alkalmazáshoz  
 A Screwty® az ideális, általános célú szerszám minden általánosan használt szenzor- és aktuátorkábel megszorításához. A Screwty® használatával még a nehezen hozzáférhető kerek csatlakozódugaszok is kezelhetők. A csatlakozókat különösebb erőfeszítés nélkül, egyszerű forgató mozdulattal lehet megszorítani vagy kilazítani. A Screwty® egyedülálló és általános megoldás, mivel más gyártók legtöbb (több mint 90%) kábeléhez és csatlakozójához is használható. A Screwty® egy nyélből és egy hagyományos 1/4"-os adapterből áll. Ezért minden mérethez használható: M12 és M8 kerek csatlakozó, M12F és M8F egyedi igényekre szabható dugaszok és aljzatok, valamint minden M23 dugasz és aljzat.

## SAIL-M12GM12G-5S10U

Weidmüller Interface GmbH & Co. KG  
Klingenbergstraße 26  
D-32758 Detmold  
Germany

www.weidmueller.com

## Tartozékok

## Általános rendelési adatok

|                |                            |  |
|----------------|----------------------------|--|
| Típus          | SCREWTY-M12-DM             | Változat                               |
| Rendelési szám | <a href="#">1900001000</a> | Cable gland tool for moulded M12 lines |
| GTIN (EAN)     | 4032248436408              |  |
| Qty.           | 1 ST                       |  |
| Típus          | SAI-SCREWTY BOX            | Változat                               |
| Rendelési szám | <a href="#">1939180000</a> | Bolting tool                           |
| GTIN (EAN)     | 4032248615506              |  |
| Qty.           | 1 ST                       |  |

## Szerszámok



- Csupaszoló szerszámok automatikus beállítással
- Flexibilis és tömör vezetékekhez
- Ideális választás gépészeti és üzemmérnöki feladatokhoz, vasúti alkalmazásokhoz, szélenergiához, robottechnológiához, robbanásvédelemhez, illetve hajózáshoz, platformok és hajók építéséhez
- A csupaszolási hossz végütközővel állítható
- A befogópofák automatikus nyitása csupaszolás után
- Nincs Fan-Out az egyes vezetékeknel
- Különböző szigetelési vastagságokhoz állítható
- Kettős szigetelésű kábelek két műveleti lépésben, speciális beállítás nélkül
- Nincs holtjáték az önbeálló vágóegységben
- Hosszú élettartam
- Optimalizált ergonómiájú kivitel

## Általános rendelési adatok

|                |                            |                            |
|----------------|----------------------------|----------------------------|
| Típus          | STRIPPER 6-16 RED-LINE     | Változat                   |
| Rendelési szám | <a href="#">9203110000</a> | Stripping and cutting tool |
| GTIN (EAN)     | 4032248541423              |                            |
| Qty.           | 1 ST                       |                            |

## Tartozékok

## Üres



A TM-I elismert és elfogadott jelölőtípus a közlekedési alkalmazásokban. Különböző különböző címkehossz választható, a hosszú karakterláncoknak köszönhetően pedig tökéletesen igényeinek megfelelő feliratot választhat. Egyszerű szétválasztás és szerelés a projektjelző mezőnek köszönhetően. Az előre rögzített hüvelyek és a címkék utólagos behelyezése miatt rendkívül sokoldalúan használható

A TM-I speciális profilja egyszerű szerelést és erős rögzítést biztosít. Számos kereskedelemben kapható hüvellyel kompatibilis. A MultiCard formátumnak köszönhetően a címkék gyorsan és kényelmesen feliratozhatók a PrintJet CONNECT nyomtatóval, plotterrel vagy az STI tollal.

- Egyszerű szétválasztás és szerelés a projektjelző mezőnek köszönhetően.
- Elismert és elfogadott jelölőtípus a közlekedési alkalmazásokban
- Az előre rögzített hüvelyek és a címkék utólagos behelyezése miatt rendkívül sokoldalúan használható
- A CLI T hüvelyek P-Ink vagy STI toll használatával nem feliratozhatók

Egyedi nyomtatáshoz: Kérjük, küldje el az M-Print PRO vagy M-Print PRO Online (telepítés nélkül) jelölőszoftverünk fájlját a címkézési előírásokkal.

## Általános rendelési adatok

|                |                            |   |
|----------------|----------------------------|---|
| Típus          | TM-I 18 MC NE WS           | Változat  |
| Rendelési szám | <a href="#">1718431044</a> | TM-I, Behelyezhető jelölők, 1.5 - 22 mm, 18 x 4 mm, fehér |
| GTIN (EAN)     | 4008190349011              |   |
| Qty.           | 320 ST                     |   |
| Típus          | TM-I 18 MC NE GE           | Változat  |
| Rendelési szám | <a href="#">1718431687</a> | TM-I, Behelyezhető jelölők, 1.5 - 22 mm, 18 x 4 mm, sárga |
| GTIN (EAN)     | 4008190349028              |   |
| Qty.           | 320 ST                     |   |