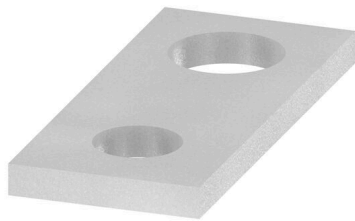


**WQL 2/WDU10-2.5**

**Weidmüller Interface GmbH & Co. KG**  
Klingenbergstraße 26  
D-32758 Detmold  
Germany

www.weidmueller.com



A potenciál elosztása vagy többszörözése a szomszédos sorkapcsokhoz keresztösszekötőn keresztül történik. A további vezetékezés könnyen elkerülhető. Ha a pólusok megtörnek, a sorkapcsok csatlakozása még mindig megbízhatóan megmarad. Portfóliónk moduláris sorkapcsokhoz való dugaszolható és csavarozható keresztösszekötő rendszereket is tartalmaz.

**Általános rendelési adatok**

Változat	Keresztösszekötő (kapocs), becsavart állapotban, Ezüstszürke, 24 A, Pólusszám: 2, Raszter mm-ben (P): 8.00, Szigetelt: Nem, Szélesség: 6 mm
Rendelési szám	<a href="#">1056600000</a>
Típus	WQL 2/WDU10-2.5
GTIN (EAN)	4008190061449
Qty.	100 Darab

## Műszaki adatok

## Tanúsítványok

ROHS	Megfelel
------	----------

## Méretek és tömegek

Mélység	1 mm	Mélység (coll)	0.0394 inch
Magasság	13.9 mm	Magasság (coll)	0.5472 inch
Szélesség	6 mm	Szélesség (coll)	0.2362 inch
Nettó tömeg	0.6 g		

## Hőmérséklet

Tárolási hőmérséklet	-25 °C...55 °C	Ambient temperature	-5 °C...40 °C
----------------------	----------------	---------------------	---------------

## Termékek környezetvédelmi megfelelése

RoHS megfelelési állapot	Megfelel, kivétel nélkül
REACH SVHC	Nincs 0,1 tömeg% feletti SVHC

## Anyag adatok

Alapanyag	Ónozott réz	Szín	Ezüstszürke
-----------	-------------	------	-------------

## Rendszer specifikációk

Változat	Keresztösszekötő
----------	------------------

## Kiegészítő műszaki adatok

Rögzítés típusa	becsavart állapotban	Telepítési útmutató	Közvetlen rögzítés
Robbanásbiztonság szempontjából bevizsgált változat	Nem	Felszerelés típusa	becsavart állapotban

## Méretek

Raszter mm-ben (P)	8.00 mm
--------------------	---------

## Névleges adatok

Névleges feszültség	400 V	Névleges áram	24 A
---------------------	-------	---------------	------

## Általános

Pólusszám	2	Telepítési útmutató	Közvetlen rögzítés
-----------	---	---------------------	--------------------

## Besorolások

ETIM 8.0	EC000489	ETIM 9.0	EC000489
ETIM 10.0	EC000489	ECLASS 14.0	27-25-03-03
ECLASS 15.0	27-25-03-03		