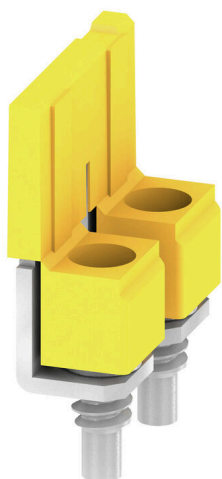


Product image



A potenciál elosztása vagy többszörözése a szomszédos sorkapcsokhoz keresztösszekötőn keresztül történik. A további vezetékezés könnyen elkerülhető. Ha a pólusok megtörnek, a sorkapcsok csatlakozása még mindig megbízhatóan megmarad. Portfóliónk moduláris sorkapcsokhoz való dugaszolható és csavarozható keresztösszekötő rendszereket is tartalmaz.

Általános rendelési adatok

Változat	Keresztösszekötő (kapocs), becsavart állapotban, sárga, 76 A, Pólusszám: 2, Raszter mm-ben (P): 9.90, Szigetelt: Igen, Szélesség: 7.55 mm
Rendelési szám	1052560000
Típus	WQV 10/2
GTIN (EAN)	4008190154943
Qty.	50 Darab

Műszaki adatok

Tanúsítványok

ROHS	Megfelel
------	----------

Méretek és tömegek

Mélység	18 mm	Mélység (coll)	0.7087 inch
Magasság	16.9 mm	Magasság (coll)	0.6654 inch
Szélesség	7.55 mm	Szélesség (coll)	0.2972 inch
Nettó tömeg	3.6 g		

Hőmérsékletek

Tárolási hőmérséklet	-25 °C...55 °C	Ambient temperature	-60 °C...85 °C
Folyamatos üzemi hőmérséklet., min.	-60 °C	Folyamatos üzemi hőmérséklet., max.	130 °C

Termékek környezetvédelmi megfelelése

RoHS megfelelési állapot	Megfelel, kivétel nélkül
REACH SVHC	Nincs 0,1 tömeg% feletti SVHC

Anyag adatok

Alapanyag	PA 66	Szín	sárga
UL 94 éghetőségi osztály	V-0		

Rendszer specifikációk

Változat	Sorkapcsokhoz
----------	---------------

Kiegészítő műszaki adatok

Rögzítés típusa	becsavart állapotban	Telepítési útmutató	Közvetlen rögzítés
Robbanásbiztonság szempontjából bevizsgált változat	Nem		

Méretek

Raszter mm-ben (P)	9.90 mm
--------------------	---------

Névleges adatok

Névleges feszültség	400 V	Névleges áram	76 A
---------------------	-------	---------------	------

Általános

Pólusszám	2	Telepítési útmutató	Közvetlen rögzítés
-----------	---	---------------------	--------------------

Besorolások

ETIM 8.0	EC000489	ETIM 9.0	EC000489
ETIM 10.0	EC000489	ECLASS 14.0	27-25-03-03
ECLASS 15.0	27-25-03-03		

Tartozékok**Vágó- és lyukasztó szerszámok keresztösszekötőkhöz**

- Weidmüller Z-sorozatú keresztösszekötőkhöz
- WQV 2.5 - WQV 35 méretű keresztösszekötőkhöz
- WTR 2.5 és WSI 6 sorkapcsok keresztösszekötő ablakaihoz

Általános rendelési adatok

Típus	WAW 1 NEUTRAL	Változat
Rendelési szám	9004500000	Különböző szerszámok
GTIN (EAN)	4008190053925	
Qty.	1 ST	