

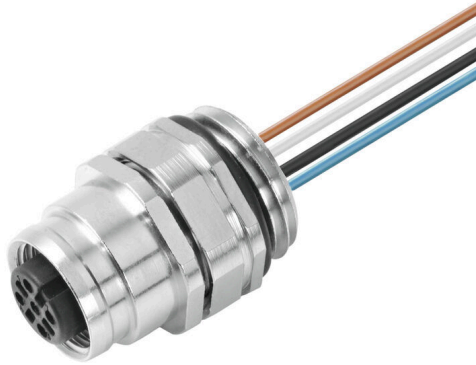
SAIE-M12B-5-1.5U-FP-M16**Weidmüller Interface GmbH & Co. KG**

Klingenbergstraße 26

D-32758 Detmold

Germany

www.weidmueller.com



A szenzor/aktuátor kábelezés csatlakoztatásához a készülék-oldalon különböző beépíthető csatlakozók szükségesek. Ezek az M12, M8 és M5 verzióban kaphatók.

Általános rendelési adatok

Változat	Beépített dugók, M12, Hüvely (mama) , egyenes, Felerősítő menet: M 16 x 1.5, Pólusszám: 5, Sodrat / kábelhossz: 1.5 m, Első rögzítés
Rendelési szám	1052050000
Típus	SAIE-M12B-5-1.5U-FP-M16
GTIN (EAN)	4032248791071
Qty.	1 Darab

SAIE-M12B-5-1.5U-FP-M16

Weidmüller Interface GmbH & Co. KG
Klingenbergstraße 26
D-32758 Detmold
Germany

www.weidmueller.com

Technical data

Tanúsítványok

Jóváhagyások



ROHS	Megfelel
UL File Number Search	UL weboldal
Tanúsítvány száma (cULus)	E307231

Méreték és tömegek

Nettó tömeg	66 g
-------------	------

Termékek környezetvédelmi megfelelése

RoHS megfelelési állapot	Megfelel
REACH SVHC	Lead 7439-92-1
SCIP	e8d8af70-4c85-4483-bc8c-9bc5b598e2a9

Kábel műszaki adatai

PE működés	Nem	Érkeresztmetszet	0.34 mm ²
Vezeték keresztmetszet (nyomatás/ online)	0,34 (4 és 5 pólusú)/ 0,25 (8 pólusú)/ 0,14 (12 pólusú)	Sodrat / kábelhossz	1.5 m
Színkód gyűrű	Barna, Fehér, Kék, Fekete, Szürke	Pólusok száma	5

Egyedi igényekre szabható dugaszoló csatlakozók műszaki adatai

Pólusszám	5	Kódolás	A kódolású
Érintkező felület	Aranyozott	Ház fő anyaga	Cink présöntvény
Névleges feszültség	60 V	Védelmi osztály	IP67, becsavart állapotban
Dugaszolási ciklusok	≥ 100	Névleges áram	4 A (4 és 5 pólusú)/ 2 A (8 pólusú)/ 1,5 A (12 pólusú)

Szabványok

Csatlakozó, standard	IEC 61076-2-101
----------------------	-----------------

Általános adatok

Pólusszám	5
Kódolás	A kódolású
Csatlakozási menet	M12
Érintkező felület	Aranyozott
Meghúzási nyomaték	1 Nm
Érkeresztmetszet	0.34 mm ²
Ház fő anyaga	Cink présöntvény
Felszerelés típusa	Első rögzítés
Névleges feszültség	60 V
Védelmi osztály	IP67, becsavart állapotban
Dugaszolási ciklusok	≥ 100
Alapanyag	PVC
Névleges feszültség	250 V (4-pole)/ 60 V (5-pole)/ 30 V (8 and 12-pole)
Névleges áram	4 A (4 és 5 pólusú)/ 2 A (8 pólusú)/ 1,5 A (12 pólusú)

SAIE-M12B-5-1.5U-FP-M16

Weidmüller Interface GmbH & Co. KG
Klingenbergstraße 26
D-32758 Detmold
Germany

www.weidmueller.com

Technical data

Vezeték keresztmetszet (nyomtatás/ online)	0,34 (4 és 5 pólusú)/ 0,25 (8 pólusú)/ 0,14 (12 pólusú)		
1. csatlakozás	M12		
2. csatlakozás	Flying wires		
Sodrat / kábelhossz	1.5 m		
Felerősítő menet	M 16 x 1.5		
Rögzítési nyomatéktartomány	2 Nm		
Meghúzási nyomaték	max.	2 Nm	
Vezeték külső átm.	-		

Besorolások

ETIM 8.0	EC003570	ETIM 9.0	EC003570
ETIM 10.0	EC003570	ECLASS 14.0	27-44-01-03
ECLASS 15.0	27-44-01-03		

Kapcsolási rajz



Póluskiosztás

