

ELS 7/40 MC NE GE

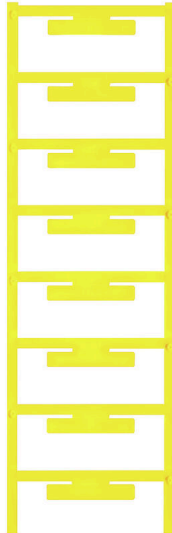
Weidmüller Interface GmbH & Co. KG

Klingenbergstraße 26

D-32758 Detmold

Germany

www.weidmueller.com



Az ELS MultiCard jelölőket PrintJet -tel, plotterrel vagy SMark nyomtatóval lehet nyomtatni. A PrintJet ADVANCED használatával a kábelek és sorkapcsok azonosítóinak színes nyomtatása figyelemfelkeltően, sokféleképpen történhet.

ELS 6/30 a WKM 8/30 kábeljelölőkhöz vagy az EM8/30 csoportos jelölőtartóhoz

ELS 7/40 az SchT5S csoportos jelölőtartókhoz

ELS 16/40 a WKM 18/43 kábeljelölőkhöz vagy az SchT5 csoportos jelölőtartóhoz

Egyedi nyomtatáshoz: Kérjük, küldje el az M-Print PRO vagy M-Print PRO Online (telepítés nélkül) jelölőszoftverünk fájlját a címkézési előírásokkal.

Általános rendelési adatok

Változat	ELS, Behelyezhető jelölők, 0 - 0 mm, 40 x 7 mm, sárga
Rendelési szám	1045650000
Típus	ELS 7/40 MC NE GE
GTIN (EAN)	4032248779635
Qty.	40 Darab

Műszaki adatok

Tanúsítványok

ROHS	Megfelel
------	----------

Méretek és tömegek

Mélység	1 mm	Mélység (coll)	0.0394 inch
Magasság	40 mm	Magasság (coll)	1.5748 inch
Szélesség	7 mm	Szélesség (coll)	0.2756 inch
Nettó tömeg	1.91 g		

Hőmérsékletek

Üzemi hőmérsékleti tartomány	-40...100 °C
------------------------------	--------------

Termékek környezetvédelmi megfelelése

RoHS megfelelési állapot	Megfelel, kivétel nélkül
REACH SVHC	Nincs 0,1 tömeg% feletti SVHC
Termék karbonlábnyoma	Bölcsőtől a kapuig 0.012 kg CO2 eq.

Általános adatok

Anyag színe az ellenállás kódja szerint	4
Laponkénti jelölőszám	8
Nyomatás típusa	üres
Változat	halogénmentes
Szélesség	7 mm
UL 94 éghetőségi osztály	V-2
Üzemi hőmérsékleti tartomány, max.	100 °C
Üzemi hőmérsékleti tartomány, min.	-40 °C
Szín	sárga
Halogén	Nem
Alapanyag	Poliamid 66
Nyomatott karakterek	üres
Jelölők száma kombinációként	Tápellátás formája MultiCard
kompatibilis nyomtató	PRINTJET CONNECT , MCP BASIC 2 , MCP PLUS 2
Jelölők száma kombinációként	1 MultiCard = Insert markers
Üzemi hőmérsékleti tartomány	-40...100 °C

Vezeték és kábeljelölők

Halogén	Nem	Vezeték külső átmérő, max.	0 mm
Vezeték külső átmérő, min.	0 mm	Vezeték külső átm.	0 - 0 mm

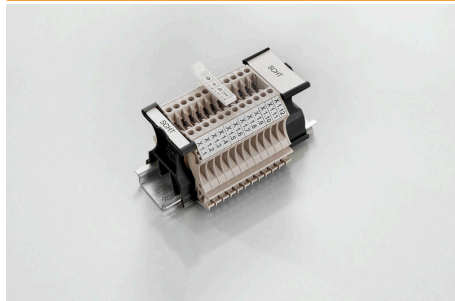
Besorolások

ETIM 8.0	EC001530	ETIM 9.0	EC001530
ETIM 10.0	EC001530	ECLASS 14.0	27-28-11-02
ECLASS 15.0	27-28-11-02		



Tartozékok

SchT csoportos jelölőtartó



Az SchT 5 S csoportjelölő tartó közvetlenül felpattintható a TS 32 tartósínre (G-sín) vagy a TS 35 tartósínre (sorsorkapocssín). Emiatt a sorkapocs feliratozása a sorkapocstól és annak típusától függetlenül kialakítható. Az SchT 5 és SchT 5 S védelmét ESO 5, STR 5 védőszalagok biztosítják.

Az SchT 7 egy elforgatható csoportos jelölő becsúsztható jelzőlapokhoz, mely minden további nélkül lehetővé teszi a kapocscsavar működtetését.

Az SchT 7 tartalmazza az ESO 7, STR 7 védőszalagot, vagy DEK 5 védelmet.

A becsúsztható címkék és védőszalagok a „Tartozékok” címszó alatt találhatók.

Általános rendelési adatok

Típus	SCHT 5 S	Változat
Rendelési szám	1631930000	SCHT, Sorkapocs jelölő, 44.5 x 9.5 mm, Raszter mm-ben (P): 5.00 Weidmueller, fekete
GTIN (EAN)	4008190206680	
Qty.	20 ST	
Típus	SCHT 5 S GR	Változat
Rendelési szám	1461730000	SCHT, Sorkapocs jelölő, 44.5 x 9.5 mm, Raszter mm-ben (P): 5.00 szürke
GTIN (EAN)	4050118267709	
Qty.	20 ST	
Típus	SCHT 5 S VO	Változat
Rendelési szám	1762370000	SCHT, Sorkapocs jelölő, 44.5 x 9.5 mm, Raszter mm-ben (P): 5.00 bézs
GTIN (EAN)	4032248043842	
Qty.	20 ST	