

ELS 16/40 MC NE WS

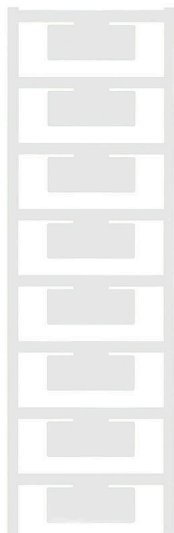
Weidmüller Interface GmbH & Co. KG

Klingenbergstraße 26

D-32758 Detmold

Germany

www.weidmueller.com



Az ELS MultiCard jelölőket PrintJet -tel, plotterrel vagy SMark nyomtatóval lehet nyomtatni. A PrintJet ADVANCED használatával a kábelek és sorkapcsok azonosítóinak színes nyomtatása figyelemfelkeltően, sokféleképpen történhet.

ELS 6/30 a WKM 8/30 kábeljelölőkhöz vagy az EM8/30 csoportos jelölőtartóhoz

ELS 7/40 az SchT5S csoportos jelölőtartókhöz

ELS 16/40 a WKM 18/43 kábeljelölőkhöz vagy az SchT5 csoportos jelölőtartóhoz

Egyedi nyomtatáshoz: Kérjük, küldje el az M-Print PRO vagy M-Print PRO Online (telepítés nélkül) jelölőszoftverünk fájlját a címkézési előírásokkal.

Általános rendelési adatok

Változat	ELS, Behelyezhető jelölők, 7 - 115 mm, 40 x 16 mm, fehér
Rendelési szám	1045620000
Típus	ELS 16/40 MC NE WS
GTIN (EAN)	4032248779611
Qty.	40 Darab

ELS 16/40 MC NE WS

Weidmüller Interface GmbH & Co. KG
Klingenbergstraße 26
D-32758 Detmold
Germany

www.weidmueller.com

Műszaki adatok

Tanúsítványok

ROHS	Megfelel
------	----------

Méretek és tömegek

Mélység	1 mm	Mélység (coll)	0.0394 inch
Magasság	40 mm	Magasság (coll)	1.5748 inch
Szélesség	16 mm	Szélesség (coll)	0.6299 inch
Nettó tömeg	2.33 g		

Hőmérsékletek

Üzemi hőmérsékleti tartomány	-40...100 °C
------------------------------	--------------

Termékek környezetvédelmi megfelelése

RoHS megfelelési állapot	Megfelel, kivétel nélkül
REACH SVHC	Nincs 0,1 tömeg% feletti SVHC
Termék karbonlábnyoma	Bölcsőtől a kapuig 0.016 kg CO2 eq.

Általános adatok

Anyag színe az ellenállás kódja szerint	9
Laponkénti jelölőszám	8
Nyomatás típusa	üres
Változat	halogénmentes
Szélesség	16 mm
UL 94 éghetőségi osztály	V-2
Üzemi hőmérsékleti tartomány, max.	100 °C
Üzemi hőmérsékleti tartomány, min.	-40 °C
Szín	fehér
Halogén	Nem
Alapanyag	Poliamid 66
Nyomatott karakterek	üres
Jelölők száma kombinációként	Tápellátás formája MultiCard
kompatibilis nyomtató	PRINTJET CONNECT , MCP BASIC 2 , MCP PLUS 2
Jelölők száma kombinációként	1 MultiCard = Insert markers
Üzemi hőmérsékleti tartomány	-40...100 °C

Vezeték és kábeljelölők

Halogén	Nem	Vezeték külső átmérő, max.	115 mm
Vezeték külső átmérő, min.	7 mm	Vezeték külső átm.	7 - 115 mm

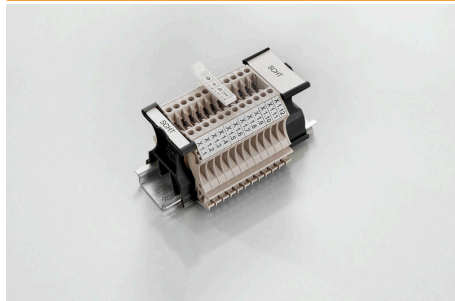
Besorolások

ETIM 8.0	EC001530	ETIM 9.0	EC001530
ETIM 10.0	EC001530	ECLASS 14.0	27-28-11-02
ECLASS 15.0	27-28-11-02		



Tartozékok

SchT csoportos jelölőtartó



Az SchT 5 S csoportjelölő tartó közvetlenül felpattintható a TS 32 tartósínre (G-sín) vagy a TS 35 tartósínre (sorsorkapocssín). Emiatt a sorkapocs feliratozása a sorkapocstól és annak típusától függetlenül kialakítható. Az SchT 5 és SchT 5 S védelmét ESO 5, STR 5 védőszalagok biztosítják.

Az SchT 7 egy elforgatható csoportos jelölő becsúsztható jelzőlapokhoz, mely minden további nélkül lehetővé teszi a kapocscsavar működtetését.

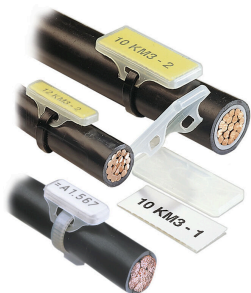
Az SchT 7 tartalmazza az ESO 7, STR 7 védőszalagot, vagy DEK 5 védelmet.

A becsúsztható címkék és védőszalagok a „Tartozékok” címszó alatt találhatóak.

Általános rendelési adatok

Típus	SCHT 5	Változat
Rendelési szám	0292460000	SCHT, Sorkapocs jelölő, 44.5 x 19.5 mm, Raszter mm-ben (P): 5.00 Weidmueller, fekete
GTIN (EAN)	4008190105440	
Qty.	20 ST	
Típus	SCHT 5 V0	Változat
Rendelési szám	1762360000	SCHT, Sorkapocs jelölő, 44.5 x 19.5 mm, Raszter mm-ben (P): 5.00 bézs
GTIN (EAN)	4032248043835	
Qty.	20 ST	

WKM becsúsztható jelölőlapokhoz



A WKM halogénmentes, átlátszó zsebe kiváló védelmet nyújt a környezeti hatások ellen. Az erős kábelkötözéses rögzítésnek köszönhetően szinte minden vezeték-keresztmetszethez alkalmas.

Az előnyomatott címkéket egyszerűen be kell helyezni a WKM tartóba, és a kengyellel rögzíteni kell. A WKM kábeljelölők a megfelelő megoldást jelentik a hatékony helyszíni jelölésre. Az Ön előnye a WKM kábeljelölők használata esetén

- A papír és poliészter jelölőket egyedileg lehet nyomtatni a hagyományos irodai nyomtatókkal
- A robusztus kialakítás és a MultiCard ELS címkék kombinációja maximális védelmet nyújt a környezeti hatások ellen

Általános rendelési adatok

Típus	WKM 18/43	Változat
Rendelési szám	1610700000	WKM, Vezeték és kábeljelölők, 7 - 115 mm, 43 x 18 mm, Vezeték- és kábeljelölők, Áttetsző
GTIN (EAN)	4008190204488	
Qty.	50 ST	