

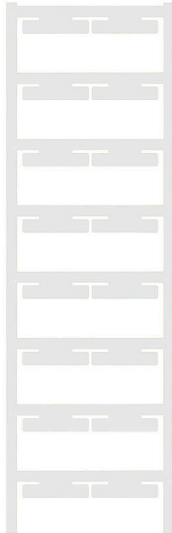
**ELS 6/30 MC NE WS****Weidmüller Interface GmbH & Co. KG**

Klingenbergstraße 26

D-32758 Detmold

Germany

www.weidmueller.com



Az ELS MultiCard jelölőket PrintJet -tel, plotterrel vagy SMark nyomtatóval lehet nyomtatni. A PrintJet ADVANCED használatával a kábelek és sorkapcsok azonosítóinak színes nyomtatása figyelemfelkeltően, sokféleképpen történhet.

ELS 6/30 a WKM 8/30 kábeljelölőkhöz vagy az EM8/30 csoportos jelölőtartóhoz

ELS 7/40 az SchT5S csoportos jelölőtartókhöz

ELS 16/40 a WKM 18/43 kábeljelölőkhöz vagy az SchT5 csoportos jelölőtartóhoz

Egyedi nyomtatáshoz: Kérjük, küldje el az M-Print PRO vagy M-Print PRO Online (telepítés nélkül) jelölőszoftverünk fájlját a címkézési előírásokkal.

**Általános rendelési adatok**

Változat	ELS, Behelyezhető jelölők, 7 - 115 mm, 30 x 6 mm, fehér
Rendelési szám	<a href="#">1045570000</a>
Típus	ELS 6/30 MC NE WS
GTIN (EAN)	4032248779475
Qty.	80 Darab

## Műszaki adatok

## Tanúsítványok

ROHS	Megfelel
------	----------

## Méreték és tömegek

Mélység	0.8 mm	Mélység (coll)	0.0315 inch
Magasság	30 mm	Magasság (coll)	1.1811 inch
Szélesség	6 mm	Szélesség (coll)	0.2362 inch
Nettó tömeg	1.1 g		

## Hőmérsékletek

Üzemi hőmérsékleti tartomány	-40...100 °C
------------------------------	--------------

## Termékek környezetvédelmi megfelelése

RoHS megfelelési állapot	Megfelel, kivétel nélkül
REACH SVHC	Nincs 0,1 tömeg% feletti SVHC
Termék karbonlábnyoma	Bölcsőtől a kapuig 0.006 kg CO2 eq.

## Általános adatok

Anyag színe az ellenállás kódja szerint	9
Laponkénti jelölőszám	16
Nyomatás típusa	üres
Változat	halogénmentes
Szélesség	6 mm
UL 94 éghetőségi osztály	V-2
Üzemi hőmérsékleti tartomány, max.	100 °C
Üzemi hőmérsékleti tartomány, min.	-40 °C
Szín	fehér
Halogén	Nem
Alapanyag	Poliamid 66
Nyomatott karakterek	üres
Jelölők száma kombinációként	Tápellátás formája MultiCard
kompatibilis nyomtató	<a href="#">PRINTJET CONNECT, MCP BASIC 2, MCP PLUS 2</a>
Jelölők száma kombinációként	1 MultiCard = Insert markers
Üzemi hőmérsékleti tartomány	-40...100 °C

## Vezeték és kábeljelölők

Halogén	Nem	Vezeték külső átmérő, max.	115 mm
Vezeték külső átmérő, min.	7 mm	Vezeték külső átm.	7 - 115 mm

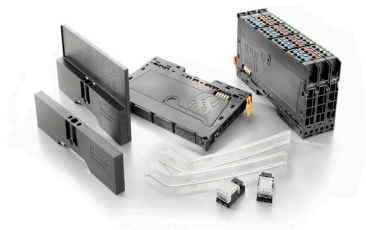
## Besorolások

ETIM 8.0	EC001530	ETIM 9.0	EC001530
ETIM 10.0	EC001530	ECLASS 14.0	27-28-11-02
ECLASS 15.0	27-28-11-02		



## Tartozékok

## Tartozékok



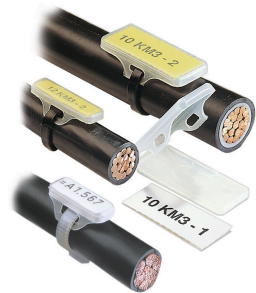
## Rendszertartozék

Fedezze fel a u-remote rendszer tartozékainak széles választékát – ideális kiegészítők ahhoz, hogy feladatait még hatékonyabban és még rugalmasabban végezhesse.

## Általános rendelési adatok

Típus	EM 8/30	Változat
Rendelési szám	<a href="#">1806120000</a>	EM, Sorkapocs jelölő, 32.4 x 7.2 mm, Raszter mm-ben (P): 7.20
GTIN (EAN)	4032248275298	Weidmueller, Áttetsző
Qty.	50 ST	

## WKM becsúsztatható jelölőlapokhoz



A WKM halogénmentes, átlátszó zsebe kiváló védelmet nyújt a környezeti hatások ellen. Az erős kábelkötözéses rögzítésnek köszönhetően szinte minden vezeték-keresztmetszethez alkalmas.

Az előnyomatott címkéket egyszerűen be kell helyezni a WKM tartóba, és a kengyellel rögzíteni kell. A WKM kábeljelölők a megfelelő megoldást jelentik a hatékony helyszíni jelölésre. Az Ön előnye a WKM kábeljelölők használata esetén

- A papír és poliészter jelölőket egyedileg lehet nyomtatni a hagyományos irodai nyomtatókkal
- A robusztus kialakítás és a MultiCard ELS címkék kombinációja maximális védelmet nyújt a környezeti hatások ellen

## Általános rendelési adatok

Típus	WKM 8/30	Változat
Rendelési szám	<a href="#">1631910000</a>	WKM, Vezeték és kábeljelölők, 7 - 115 mm, 30 x 8 mm, Vezeték- és kábeljelölők, Áttetsző
GTIN (EAN)	4008190206666	
Qty.	50 ST	