

## BLF 7.62HP/02/180 SN OR BX

Weidmüller Interface GmbH &amp; Co. KG

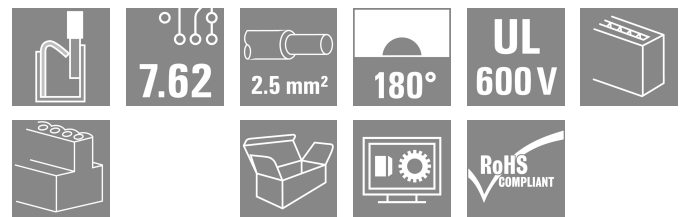
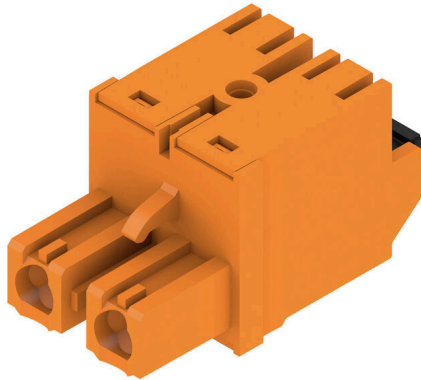
Klingenbergstraße 26

D-32758 Detmold

Germany

www.weidmueller.com

## Product image



180°-os hüvelyes dugó PUSH IN csatlakozástechnikával, terepi huzalozáshoz, 2,5 mm<sup>2</sup> és 7,62-es osztással. Eléri az UL1059 600 V C osztály és az IEC 61800-5-1 követelményeit.

Változatok: karima nélkül, külső karima, kioldó retesz.

## Általános rendelési adatok

|                |  |
|----------------|--|
| Változat       | NYÁK dugaszoló csatlakozó, hüvelyes csatlakozó, 7.62 mm, Pólusszám: 2, 180°, PUSH IN aktuátorral, Rögzítési tartomány, névleges csatlakozás, max.: 2.5 mm <sup>2</sup> , Doboz |
| Rendelési szám | <a href="#">1043790000</a>   |
| Típus          | BLF 7.62HP/02/180 SN OR BX   |
| GTIN (EAN)     | 4032248774739  |
| Qty.           | 120 Darab  |
| Termékadatok   | IEC: 1000 V / 29 A / 0.5 - 2.5 mm <sup>2</sup><br>UL: 600 V / 20 A / AWG 20 - AWG 12   |
| Csomagolás     | Doboz  |

## BLF 7.62HP/02/180 SN OR BX

Weidmüller Interface GmbH &amp; Co. KG

Klingenbergstraße 26

D-32758 Detmold

Germany

www.weidmueller.com

## Műszaki adatok

## Tanúsítványok

Jóváhagyások



|                           |                             |
|---------------------------|-----------------------------|
| ROHS                      | Megfelel                    |
| UL File Number Search     | <a href="#">UL weboldal</a> |
| Tanúsítvány száma (cURus) | E60693                      |

## Méreték és tömegek

|             |          |                  |             |
|-------------|----------|------------------|-------------|
| Mélység     | 28.1 mm  | Mélység (coll)   | 1.1063 inch |
| Magasság    | 15.1 mm  | Magasság (coll)  | 0.5945 inch |
| Szélesség   | 14.52 mm | Szélesség (coll) | 0.5717 inch |
| Nettó tömeg | 5 g      |                  |             |

## Termékek környezetvédelmi megfelelése

|                          |                                     |
|--------------------------|-------------------------------------|
| RoHS megfelelési állapot | Megfelel, kivétel nélkül            |
| REACH SVHC               | Nincs 0,1 tömeg% feletti SVHC       |
| Termék karbonlábnyoma    | Bölcsőtől a kapuig 0,443 kg CO2 eq. |

## System Parameters

|   |                                       |                                       |                     |
|---|---------------------------------------|---------------------------------------|---------------------|
| Termékcsalád                            | OMNIMATE Power - sorozat BL/SL 7.62HP | Csatlakozás típusa                    | Terepi csatlakozás  |
| Vezetékcsatlakozás-technika             | PUSH IN aktuátorral                   | Raszter mm-ben (P)                    | 7.62 mm             |
| Raszter inch-ben (P)                    | 0.300 "                               | Vezeték kimeneti irány                | 180°                |
| Pólusszám                               | 2                                     | L1, mm                                | 7.62 mm             |
| L1, inch                                | 0.300 "                               | Sorok száma                           | 1                   |
| Érintkezősorok száma                    | 1                                     | Névleges keresztmetszet               | 2.5 mm <sup>2</sup> |
| Érintésvédelem a DIN VDE 57 106 szerint | Ujjak számára biztonságos             | Érintésvédelem a DIN VDE 0470 szerint | IP 20               |
| Védelmi osztály                         | IP20                                  | Kódolható                             | Igen                |
| Csupaszolási hossz                      | 10 mm                                 | Csavarhúzó éle                        | 0,6 x 3,5           |
| Dugaszolási ciklusok                    | 25                                    | Dugaszolási erő/pólus, max.           | 8.5 N               |
| Húzóerő / pólus, max.                   | 6 N                                   |                                       |                     |

## Anyagjellemzők

|   |         |  |                            |
|---|---------|--|----------------------------|
| Szigetelőanyag                          | PBT     | Szín                                       | narancssárga               |
| A működési elemek színe                 | fekete  | Színskála (hasonló)                        | RAL 2000                   |
| Szigetelőanyag csoport                  | IIIa    | Küszöütképzési összehasonlítási szám (CTI) | ≥ 200                      |
| Szigetelési ellenállás                  | ≥ 108 Ω | Moisture Level (MSL)                       |                            |
| UL 94 éghetőségi osztály                | V-0     | Érintkező anyaga                           | Cu-ötvözet                 |
| Érintkező felület                       | ónozott | Dugaszolható csatlakozás rétegszerkezete   | 4...8 µm Sn hot-dip tinned |
| Tárolási hőmérséklet, min.              | -40 °C  | Tárolási hőmérséklet, max.                 | 70 °C                      |
| Üzemi hőmérséklet, min.                 | -50 °C  | Üzemi hőmérséklet, max.                    | 100 °C                     |
| Hőmérsékleti tartomány, telepítés, min. | -25 °C  | Hőmérsékleti tartomány, telepítés, max.    | 100 °C                     |

## BLF 7.62HP/02/180 SN OR BX

**Weidmüller Interface GmbH & Co. KG**  
Klingenbergstraße 26  
D-32758 Detmold  
Germany

www.weidmueller.com

## Műszaki adatok

### Névleges adatok IEC szerint

|  |                        |  |                  |
|--|------------------------|--|------------------|
| szabvány szerint tesztelve   | IEC 60664-1, IEC 61984 | Névleges áram, min. pólusszám (Tu=20 °C)   | 29 A             |
| Névleges áram, maximális pólusszám (Tu=20 °C)                                      | 24 A                   | Névleges áram, min. pólusszám (Tu=40°C)  | 23.8 A           |
| Névleges áram, maximális pólusszám (Tu=40°C)                                       | 23 A                   | Névleges feszültség a II/2 túlfeszültség osztályhoz / szennyezés mértékéhez      | 1000 V           |
| Névleges feszültség a III/2 túlfeszültség osztályhoz / szennyezés mértékéhez       | 1000 V                 | Névleges feszültség a III/3 túlfeszültség osztályhoz / szennyezés mértékéhez     | 630 V            |
| Névleges lökőfeszültség a II/2 túlfeszültség osztályhoz / szennyezés mértékéhez    | 6 kV                   | Névleges lökőfeszültség a III/2 túlfeszültség osztályhoz / szennyezés mértékéhez | 8 kV             |
| Névleges lökőfeszültség a III/3 túlfeszültség osztályhoz / szennyeződés mértékéhez | 6 kV                   | Rövid idejű határáram ellenállás   | 3 x 1s mit 180 A |
| Kúszóút, min.  | 11.4 mm                | Hézag, min.  | 11.4 mm          |

### Csomagolás

|               |           |               |           |
|---------------|-----------|---------------|-----------|
| Csomagolás    | Doboz     | VPE hosszúság | 351.00 mm |
| VPE szélesség | 136.00 mm | VPE magasság  | 38.00 mm  |

### Csatlakoztatható vezetékek

|   |  |                                    |                 |                 |             |          |                     |                    |                |                      |                            |                    |                |                                    |                      |                         |       |                 |          |                      |                    |                |             |                      |                            |                    |                |                      |                          |                                    |       |                 |             |          |                   |                    |                |                      |                            |
|---|--|------------------------------------|-----------------|-----------------|-------------|----------|---------------------|--------------------|----------------|----------------------|----------------------------|--------------------|----------------|------------------------------------|----------------------|-------------------------|-------|-----------------|----------|----------------------|--------------------|----------------|-------------|----------------------|----------------------------|--------------------|----------------|----------------------|--------------------------|------------------------------------|-------|-----------------|-------------|----------|-------------------|--------------------|----------------|----------------------|----------------------------|
| Rögzítési tartomány, névleges csatlakozás, min.       | 0.08 mm <sup>2</sup>   |                                    |                 |                 |             |          |                     |                    |                |                      |                            |                    |                |                                    |                      |                         |       |                 |          |                      |                    |                |             |                      |                            |                    |                |                      |                          |                                    |       |                 |             |          |                   |                    |                |                      |                            |
| Rögzítési tartomány, névleges csatlakozás, max.       | 2.5 mm <sup>2</sup>  |                                    |                 |                 |             |          |                     |                    |                |                      |                            |                    |                |                                    |                      |                         |       |                 |          |                      |                    |                |             |                      |                            |                    |                |                      |                          |                                    |       |                 |             |          |                   |                    |                |                      |                            |
| Vezeték csatlakozási keresztmetszet AWG, min.         | AWG 20   |                                    |                 |                 |             |          |                     |                    |                |                      |                            |                    |                |                                    |                      |                         |       |                 |          |                      |                    |                |             |                      |                            |                    |                |                      |                          |                                    |       |                 |             |          |                   |                    |                |                      |                            |
| Vezeték csatlakozási keresztmetszet AWG, max.         | AWG 12   |                                    |                 |                 |             |          |                     |                    |                |                      |                            |                    |                |                                    |                      |                         |       |                 |          |                      |                    |                |             |                      |                            |                    |                |                      |                          |                                    |       |                 |             |          |                   |                    |                |                      |                            |
| Tömör, min. H05(07) V-U                               | 0.5 mm <sup>2</sup>  |                                    |                 |                 |             |          |                     |                    |                |                      |                            |                    |                |                                    |                      |                         |       |                 |          |                      |                    |                |             |                      |                            |                    |                |                      |                          |                                    |       |                 |             |          |                   |                    |                |                      |                            |
| Tömör, max. H05(07) V-U                               | 1.5 mm <sup>2</sup>  |                                    |                 |                 |             |          |                     |                    |                |                      |                            |                    |                |                                    |                      |                         |       |                 |          |                      |                    |                |             |                      |                            |                    |                |                      |                          |                                    |       |                 |             |          |                   |                    |                |                      |                            |
| Flexibilis, min. H05(07) V-K                          | 0.5 mm <sup>2</sup>  |                                    |                 |                 |             |          |                     |                    |                |                      |                            |                    |                |                                    |                      |                         |       |                 |          |                      |                    |                |             |                      |                            |                    |                |                      |                          |                                    |       |                 |             |          |                   |                    |                |                      |                            |
| Flexibilis, max. H05(07) V-K                          | 2.5 mm <sup>2</sup>  |                                    |                 |                 |             |          |                     |                    |                |                      |                            |                    |                |                                    |                      |                         |       |                 |          |                      |                    |                |             |                      |                            |                    |                |                      |                          |                                    |       |                 |             |          |                   |                    |                |                      |                            |
| műanyag galléros érvéghüvellyel, DIN 46228 pt 4, min. | 0.5 mm <sup>2</sup>  |                                    |                 |                 |             |          |                     |                    |                |                      |                            |                    |                |                                    |                      |                         |       |                 |          |                      |                    |                |             |                      |                            |                    |                |                      |                          |                                    |       |                 |             |          |                   |                    |                |                      |                            |
| műanyag galléros érvéghüvellyel, DIN 46228 pt 4, max. | 2.5 mm <sup>2</sup>  |                                    |                 |                 |             |          |                     |                    |                |                      |                            |                    |                |                                    |                      |                         |       |                 |          |                      |                    |                |             |                      |                            |                    |                |                      |                          |                                    |       |                 |             |          |                   |                    |                |                      |                            |
| érvéghüvellyel, DIN 46228 1. pont, min.               | 0.5 mm <sup>2</sup>  |                                    |                 |                 |             |          |                     |                    |                |                      |                            |                    |                |                                    |                      |                         |       |                 |          |                      |                    |                |             |                      |                            |                    |                |                      |                          |                                    |       |                 |             |          |                   |                    |                |                      |                            |
| érvéghüvellyel, DIN 46228 pt 1, max.                  | 2.5 mm <sup>2</sup>  |                                    |                 |                 |             |          |                     |                    |                |                      |                            |                    |                |                                    |                      |                         |       |                 |          |                      |                    |                |             |                      |                            |                    |                |                      |                          |                                    |       |                 |             |          |                   |                    |                |                      |                            |
| Illesztőcsap az EN 60999 szerint a x b; ø             | 2,8 mm x 2,0 mm  |                                    |                 |                 |             |          |                     |                    |                |                      |                            |                    |                |                                    |                      |                         |       |                 |          |                      |                    |                |             |                      |                            |                    |                |                      |                          |                                    |       |                 |             |          |                   |                    |                |                      |                            |
| Rögzíthető vezeték                                    | <table border="1"> <tr> <td>Vezetékcsatlakozás keresztmetszete</td> <td>Típus</td> <td>finom huzalozás</td> </tr> <tr> <td rowspan="4">érvéghüvely</td> <td>névleges</td> <td>0.5 mm<sup>2</sup></td> </tr> <tr> <td>Csupaszolási hossz</td> <td>névleges 12 mm</td> </tr> <tr> <td>Ajánlott érvéghüvely</td> <td><a href="#">H0.5/16 OR</a></td> </tr> <tr> <td>Csupaszolási hossz</td> <td>névleges 10 mm</td> </tr> <tr> <td rowspan="4">Vezetékcsatlakozás keresztmetszete</td> <td>Ajánlott érvéghüvely</td> <td><a href="#">H0.5/10</a></td> </tr> <tr> <td>Típus</td> <td>finom huzalozás</td> </tr> <tr> <td>névleges</td> <td>0.75 mm<sup>2</sup></td> </tr> <tr> <td>Csupaszolási hossz</td> <td>névleges 12 mm</td> </tr> <tr> <td rowspan="4">érvéghüvely</td> <td>Ajánlott érvéghüvely</td> <td><a href="#">H0.75/16 W</a></td> </tr> <tr> <td>Csupaszolási hossz</td> <td>névleges 10 mm</td> </tr> <tr> <td>Ajánlott érvéghüvely</td> <td><a href="#">H0.75/10</a></td> </tr> <tr> <td>Vezetékcsatlakozás keresztmetszete</td> <td>Típus</td> <td>finom huzalozás</td> </tr> <tr> <td rowspan="4">érvéghüvely</td> <td>névleges</td> <td>1 mm<sup>2</sup></td> </tr> <tr> <td>Csupaszolási hossz</td> <td>névleges 12 mm</td> </tr> <tr> <td>Ajánlott érvéghüvely</td> <td><a href="#">H1.0/16D R</a></td> </tr> </table> | Vezetékcsatlakozás keresztmetszete | Típus           | finom huzalozás | érvéghüvely | névleges | 0.5 mm <sup>2</sup> | Csupaszolási hossz | névleges 12 mm | Ajánlott érvéghüvely | <a href="#">H0.5/16 OR</a> | Csupaszolási hossz | névleges 10 mm | Vezetékcsatlakozás keresztmetszete | Ajánlott érvéghüvely | <a href="#">H0.5/10</a> | Típus | finom huzalozás | névleges | 0.75 mm <sup>2</sup> | Csupaszolási hossz | névleges 12 mm | érvéghüvely | Ajánlott érvéghüvely | <a href="#">H0.75/16 W</a> | Csupaszolási hossz | névleges 10 mm | Ajánlott érvéghüvely | <a href="#">H0.75/10</a> | Vezetékcsatlakozás keresztmetszete | Típus | finom huzalozás | érvéghüvely | névleges | 1 mm <sup>2</sup> | Csupaszolási hossz | névleges 12 mm | Ajánlott érvéghüvely | <a href="#">H1.0/16D R</a> |
| Vezetékcsatlakozás keresztmetszete                    | Típus  | finom huzalozás                    |                 |                 |             |          |                     |                    |                |                      |                            |                    |                |                                    |                      |                         |       |                 |          |                      |                    |                |             |                      |                            |                    |                |                      |                          |                                    |       |                 |             |          |                   |                    |                |                      |                            |
| érvéghüvely   | névleges   | 0.5 mm <sup>2</sup>                |                 |                 |             |          |                     |                    |                |                      |                            |                    |                |                                    |                      |                         |       |                 |          |                      |                    |                |             |                      |                            |                    |                |                      |                          |                                    |       |                 |             |          |                   |                    |                |                      |                            |
|   | Csupaszolási hossz   | névleges 12 mm                     |                 |                 |             |          |                     |                    |                |                      |                            |                    |                |                                    |                      |                         |       |                 |          |                      |                    |                |             |                      |                            |                    |                |                      |                          |                                    |       |                 |             |          |                   |                    |                |                      |                            |
|   | Ajánlott érvéghüvely   | <a href="#">H0.5/16 OR</a>         |                 |                 |             |          |                     |                    |                |                      |                            |                    |                |                                    |                      |                         |       |                 |          |                      |                    |                |             |                      |                            |                    |                |                      |                          |                                    |       |                 |             |          |                   |                    |                |                      |                            |
|   | Csupaszolási hossz   | névleges 10 mm                     |                 |                 |             |          |                     |                    |                |                      |                            |                    |                |                                    |                      |                         |       |                 |          |                      |                    |                |             |                      |                            |                    |                |                      |                          |                                    |       |                 |             |          |                   |                    |                |                      |                            |
| Vezetékcsatlakozás keresztmetszete                    | Ajánlott érvéghüvely   | <a href="#">H0.5/10</a>            |                 |                 |             |          |                     |                    |                |                      |                            |                    |                |                                    |                      |                         |       |                 |          |                      |                    |                |             |                      |                            |                    |                |                      |                          |                                    |       |                 |             |          |                   |                    |                |                      |                            |
|   | Típus  | finom huzalozás                    |                 |                 |             |          |                     |                    |                |                      |                            |                    |                |                                    |                      |                         |       |                 |          |                      |                    |                |             |                      |                            |                    |                |                      |                          |                                    |       |                 |             |          |                   |                    |                |                      |                            |
|   | névleges   | 0.75 mm <sup>2</sup>               |                 |                 |             |          |                     |                    |                |                      |                            |                    |                |                                    |                      |                         |       |                 |          |                      |                    |                |             |                      |                            |                    |                |                      |                          |                                    |       |                 |             |          |                   |                    |                |                      |                            |
|   | Csupaszolási hossz   | névleges 12 mm                     |                 |                 |             |          |                     |                    |                |                      |                            |                    |                |                                    |                      |                         |       |                 |          |                      |                    |                |             |                      |                            |                    |                |                      |                          |                                    |       |                 |             |          |                   |                    |                |                      |                            |
| érvéghüvely   | Ajánlott érvéghüvely   | <a href="#">H0.75/16 W</a>         |                 |                 |             |          |                     |                    |                |                      |                            |                    |                |                                    |                      |                         |       |                 |          |                      |                    |                |             |                      |                            |                    |                |                      |                          |                                    |       |                 |             |          |                   |                    |                |                      |                            |
|   | Csupaszolási hossz   | névleges 10 mm                     |                 |                 |             |          |                     |                    |                |                      |                            |                    |                |                                    |                      |                         |       |                 |          |                      |                    |                |             |                      |                            |                    |                |                      |                          |                                    |       |                 |             |          |                   |                    |                |                      |                            |
|   | Ajánlott érvéghüvely   | <a href="#">H0.75/10</a>           |                 |                 |             |          |                     |                    |                |                      |                            |                    |                |                                    |                      |                         |       |                 |          |                      |                    |                |             |                      |                            |                    |                |                      |                          |                                    |       |                 |             |          |                   |                    |                |                      |                            |
|   | Vezetékcsatlakozás keresztmetszete   | Típus                              | finom huzalozás |                 |             |          |                     |                    |                |                      |                            |                    |                |                                    |                      |                         |       |                 |          |                      |                    |                |             |                      |                            |                    |                |                      |                          |                                    |       |                 |             |          |                   |                    |                |                      |                            |
| érvéghüvely   | névleges   | 1 mm <sup>2</sup>                  |                 |                 |             |          |                     |                    |                |                      |                            |                    |                |                                    |                      |                         |       |                 |          |                      |                    |                |             |                      |                            |                    |                |                      |                          |                                    |       |                 |             |          |                   |                    |                |                      |                            |
|   | Csupaszolási hossz   | névleges 12 mm                     |                 |                 |             |          |                     |                    |                |                      |                            |                    |                |                                    |                      |                         |       |                 |          |                      |                    |                |             |                      |                            |                    |                |                      |                          |                                    |       |                 |             |          |                   |                    |                |                      |                            |
|   | Ajánlott érvéghüvely   | <a href="#">H1.0/16D R</a>         |                 |                 |             |          |                     |                    |                |                      |                            |                    |                |                                    |                      |                         |       |                 |          |                      |                    |                |             |                      |                            |                    |                |                      |                          |                                    |       |                 |             |          |                   |                    |                |                      |                            |

## BLF 7.62HP/02/180 SN OR BX

Weidmüller Interface GmbH & Co. KG  
Klingenbergstraße 26  
D-32758 Detmold  
Germany

www.weidmueller.com

## Műszaki adatok

|                                    |                      |                           |                         |
|------------------------------------|----------------------|---------------------------|-------------------------|
|                                    |                      | Csupaszolási hossz        | névleges 10 mm          |
|                                    |                      | Ajánlott érvéghüvely      | <a href="#">H1,0/10</a> |
| Vezetékcsatlakozás keresztmetszete | Típus                | finom huzalozás           |                         |
|                                    | névleges             | 1.5 mm <sup>2</sup>       |                         |
| érvéghüvely                        | Csupaszolási hossz   | névleges                  | 10 mm                   |
|                                    | Ajánlott érvéghüvely | <a href="#">H1,5/10</a>   |                         |
|                                    | Csupaszolási hossz   | névleges                  | 12 mm                   |
|                                    | Ajánlott érvéghüvely | <a href="#">H1,5/16 R</a> |                         |
| Vezetékcsatlakozás keresztmetszete | Típus                | finom huzalozás           |                         |
|                                    | névleges             | 2.5 mm <sup>2</sup>       |                         |
| érvéghüvely                        | Csupaszolási hossz   | névleges                  | 10 mm                   |
|                                    | Ajánlott érvéghüvely | <a href="#">H2,5/10</a>   |                         |

Hivatkozási szöveg A műanyag gallér külső átmérője nem lehet nagyobb az osztásnál (P). Az érvéghüvelyek hosszát a terméknek és a névleges feszültségnek megfelelően kell megválasztani.

## CSA névleges adatok

|   |  |   |                |
|---|--|---|----------------|
| Intézet (CSA)                                       | CSA  | Tanúsítvány száma (CSA)                             | 200039-1121690 |
| Névleges feszültség (B felhasználási csoport / CSA) | 600 V  | Névleges feszültség (C felhasználási csoport / CSA) | 600 V          |
| Névleges feszültség (D felhasználási csoport / CSA) | 600 V  | Névleges áram (B felhasználási csoport / 20 A CSA)  |                |
| Névleges áram (C felhasználási csoport / 20 A CSA)  |  | Névleges áram (D felhasználási csoport / 5 A CSA)   |                |
| Vezeték keresztmetszet, AWG, min.                   | AWG 20   | Vezeték keresztmetszet, AWG, max.                   | AWG 12         |
| Hivatkozás a tanúsítási értékekre                   | A megadott adatok maximális értékek - lásd a tanúsítványt. |   |                |

## UL 1059 névleges adatok

|   |  |   |        |
|---|--|---|--------|
| Intézet (cURus)   | CURUS  | Tanúsítvány száma (cURus)                               | E60693 |
| Névleges feszültség (B felhasználási csoport / UL 1059) | 600 V  | Névleges feszültség (C felhasználási csoport / UL 1059) | 600 V  |
| Névleges feszültség (D felhasználási csoport / UL 1059) | 600 V  | Névleges áram (B felhasználási csoport / 20 A UL 1059)  |        |
| Névleges áram (C felhasználási csoport / 20 A UL 1059)  |  | Névleges áram (D felhasználási csoport / 5 A UL 1059)   |        |
| Vezeték keresztmetszet, AWG, min.                       | AWG 20   | Vezeték keresztmetszet, AWG, max.                       | AWG 12 |
| Hivatkozás a tanúsítási értékekre                       | A megadott adatok maximális értékek - lásd a tanúsítványt. |   |        |

## Típusvizsgálatok

|  |             |  |
|--|-------------|--|
| Teszt: Jelölések tartóssága                    | Standard    | DIN EN 61984 szabvány, 7.3.2 / 09.02 szakasz, minta a DIN EN 60068-2-70 / 07.96 szabvány szerint |
|  | Teszt       | eredetjelölés, típusazonosítás, raszter, anyagtípus, dátum óra                                   |
|  | Kiértékelés | elérhető   |
|  | Teszt       | tartósság  |
| Teszt: Helytelen illesztés (nem felcserélhető) | Standard    | DIN EN 61984 szabvány, 6.3 és 6.9.1 / 09.02 szakasz, DIN EN 60512-13-5 / 11.08                   |
|  | Teszt       | 180°-kal elfordítva kódolóelemekkel  |
|  | Kiértékelés | átadva   |
|  | Teszt       | 180°-ban elforgatva kódoló elemek nélkül   |
|  | Kiértékelés | átadva   |

**Műszaki adatok**

|   |                                  |   |                             |
|---|----------------------------------|---|-----------------------------|
| Teszt: Rögzíthető keresztmetszet                            | Standard                         | DIN EN 60999-1 szabvány, 7 és 9.1 / 12.00 szakasz, DIN EN 60947-1 szabvány, 8.2.4.5.1 / 04.08 szakasz |                             |
|   | Vezeték típusa                   | Vezető típusa és keresztmetszete  | tömör, 0,5 mm <sup>2</sup>  |
|   |                                  | Vezető típusa és keresztmetszete  | sodrott 0,5 mm <sup>2</sup> |
|   |                                  | Vezető típusa és keresztmetszete  | tömör, 2,5 mm <sup>2</sup>  |
|   |                                  | Vezető típusa és keresztmetszete  | sodrott 2,5 mm <sup>2</sup> |
|   |                                  | Vezető típusa és keresztmetszete  | AWG 20/1                    |
|   |                                  | Vezető típusa és keresztmetszete  | AWG 20/19                   |
|   |                                  | Vezető típusa és keresztmetszete  | AWG 14/1                    |
|   |                                  | Vezető típusa és keresztmetszete  | AWG 12/19                   |
|   | Kiértékelés                      | átadva  |                             |
| Vezetékek sérülésének és véletlen meglazulásának vizsgálata | Standard                         | DIN EN 60999-1 szabvány, 9.4 / 12.00 szakasz  |                             |
|   | Követelmény                      | 0,3 kg  |                             |
|   | Vezeték típusa                   | Vezető típusa és keresztmetszete  | H05V-U0.5                   |
|   |                                  | Vezető típusa és keresztmetszete  | H05V-K0.5                   |
|   |                                  | Vezető típusa és keresztmetszete  | AWG 20/1                    |
|   |                                  | Vezető típusa és keresztmetszete  | AWG 20/19                   |
|   | Kiértékelés                      | átadva  |                             |
|   | Követelmény                      | 0,7 kg  |                             |
|   | Vezeték típusa                   | Vezető típusa és keresztmetszete  | H07V-U2.5                   |
|   |                                  | Vezető típusa és keresztmetszete  | H07V-K2.5                   |
| Vezető típusa és keresztmetszete                            |                                  | AWG 14/1  |                             |
| Kiértékelés   | átadva                           |   |                             |
| Követelmény   | 0,9 kg                           |   |                             |
| Vezeték típusa  | Vezető típusa és keresztmetszete | AWG 12/19   |                             |
| Kiértékelés   | átadva                           |   |                             |
| Kihúzási vizsgálat  | Standard                         | DIN EN 60999-1 szabvány, 9.5 / 12.00 szakasz  |                             |
|   | Követelmény                      | ≥20 N   |                             |
|   | Vezeték típusa                   | Vezető típusa és keresztmetszete  | H05V-U0.5                   |
|   |                                  | Vezető típusa és keresztmetszete  | H05V-K0.5                   |
|   |                                  | Vezető típusa és keresztmetszete  | AWG 20/1                    |
|   |                                  | Vezető típusa és keresztmetszete  | AWG 20/19                   |
|   | Kiértékelés                      | átadva  |                             |
|   | Követelmény                      | ≥50 N   |                             |
|   | Vezeték típusa                   | Vezető típusa és keresztmetszete  | H07V-U2.5                   |
|   |                                  | Vezető típusa és keresztmetszete  | H07V-K2.5                   |
| Vezető típusa és keresztmetszete                            |                                  | AWG 14/1  |                             |
| Kiértékelés   | átadva                           |   |                             |

## Műszaki adatok

|                |                                  |           |
|----------------|----------------------------------|-----------|
| Követelmény    | ≥60 N                            |           |
| Vezeték típusa | Vezető típusa és keresztmetszete | AWG 12/19 |
| Kiértékelés    | átadva                           |           |

## Fontos megjegyzés

|                |  |
|----------------|--|
| IPC megfelelés | A termékek fejlesztése, gyártása és szállítása a nemzetközileg elismert IPC-A-610 szabvány „megengedhető” kategóriája szerint történt. A termékekkel kapcsolatos további követelményeket kérésre kiértékeljük.   |
| Megjegyzések   | <ul style="list-style-type: none"> <li>• Additional variants on request</li> <li>• Gold-plated contact surfaces on request</li> <li>• Rated current related to rated cross-section &amp; min. No. of poles.</li> <li>• Wire end ferrule without plastic collar to DIN 46228/1</li> <li>• Wire end ferrule with plastic collar to DIN 46228/4</li> <li>• P on drawing = pitch</li> <li>• Rated data refer only to the component itself. Clearance and creepage distances to other components are to be designed in accordance with the relevant application standards.</li> <li>• Crimping shape "A" for wire end ferrules with PZ 6/5 crimping tool recommended.</li> <li>• In accordance with IEC 61984, OMNIMATE-connectors are connectors without breaking capacity (COC). During designated use, connectors are not allowed to be engaged or disengaged when live or under load</li> <li>• Long term storage of the product with average temperature of 50 °C and maximum humidity 70%, 36 months</li> </ul> |

## Besorolások

|             |             |             |             |
|-------------|-------------|-------------|-------------|
| ETIM 8.0    | EC002638    | ETIM 9.0    | EC002638    |
| ETIM 10.0   | EC002638    | ECLASS 14.0 | 27-46-02-02 |
| ECLASS 15.0 | 27-46-02-02 |             |             |

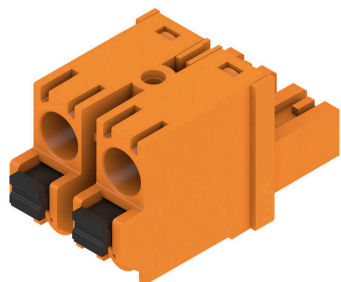
## BLF 7.62HP/02/180 SN OR BX

**Weidmüller Interface GmbH & Co. KG**  
 Klingenbergstraße 26  
 D-32758 Detmold  
 Germany

## Rajzok

www.weidmueller.com

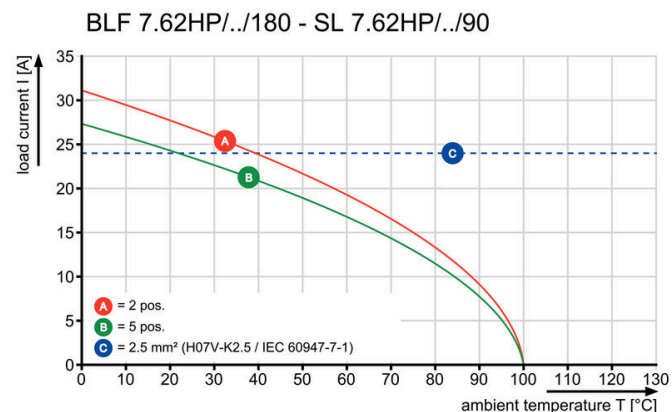
### Product image



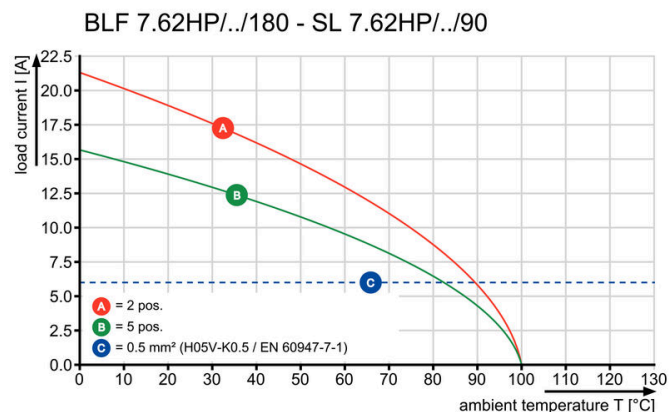
### Dimensional drawing



### Graph



### Graph



### A termék előnyei



Rezgésállóság

## BLF 7.62HP/02/180 SN OR BX

Weidmüller Interface GmbH & Co. KG  
Klingenbergstraße 26  
D-32758 Detmold  
Germany

www.weidmueller.com

## Tartozékok

## Kódoló elemek



Csak azt kapcsolja össze, amit kell: a megfelelő csatlakozást a megfelelő helyen.

A kódolási elemek és reteszelő eszközök egyértelműen hozzárendelik a csatlakozóelemeket a gyártási és az üzemelési folyamat során

A kódolási elemeket és a reteszelő eszközöket a szerelés előtt vagy a kábelkonfekcionálás fázisában kell behelyezni. A Weidmüller alternatívája: online konfigurálás a változatkonfigurátor segítségével a szállítás előtti előzetes kódoláshoz.

A kapcsolási táblán történő hibás konfekcionálás és az összekötő elemek téves csatlakoztatása többé nem lehetséges.

Az előny: nincs hibakeresés a gyártás során, és nem merül fel a felhasználó által okozott üzemelési hiba.

## Általános rendelési adatok

|                |                            |  |
|----------------|----------------------------|--|
| Típus          | BLZ/SL KO OR BX            | Változat   |
| Rendelési szám | <a href="#">1573010000</a> | NYÁK dugaszoló csatlakozó, Tartozékok, Kódoló elem, narancssárga, Pólusszám: 1 |
| GTIN (EAN)     | 4008190048396              |  |
| Qty.           | 100 ST                     |  |
| Típus          | BLZ/SL KO BK BX            | Változat   |
| Rendelési szám | <a href="#">1545710000</a> | NYÁK dugaszoló csatlakozó, Tartozékok, Kódoló elem, fekete, Pólusszám: 1       |
| GTIN (EAN)     | 4008190087142              |  |
| Qty.           | 50 ST                      |  |

## Lapos csavarhúzó



Hornyos csavarhúzó lekerekített pengével SD DIN 5265, ISO 2380/2, behajtó a DIN 5264, ISO 2380/1 szerint. Chrom Top hegy, SoftFinish markolat

## Általános rendelési adatok

|                |                            |                        |
|----------------|----------------------------|------------------------|
| Típus          | SDS 0.6X3.5X100            | Változat               |
| Rendelési szám | <a href="#">9008330000</a> | Csavarhúzó, Csavarhúzó |
| GTIN (EAN)     | 4032248056286              |                        |
| Qty.           | 1 ST                       |                        |
| Típus          | SDIS 0.6X3.5X100           | Változat               |
| Rendelési szám | <a href="#">9008390000</a> | Csavarhúzó, Csavarhúzó |
| GTIN (EAN)     | 4032248056354              |                        |
| Qty.           | 1 ST                       |                        |

## Tartozékok

## Crimping tools



Krimpelő szerszámok érvéghüvelyekhez, műanyag gallérral vagy anélkül

- Kilincsmű a pontos krimpeléshez
- Kioldási lehetőség helytelen működés esetén

## Általános rendelési adatok

|                |                            |   |
|----------------|----------------------------|---|
| Típus          | PZ 6/5                     | Változat  |
| Rendelési szám | <a href="#">9011460000</a> | Présszerszám, Krimpelő szerszám érvéghüvelyekhez, 0.25mm <sup>2</sup> , 6mm <sup>2</sup> , Trapéz fogas krimpelés |
| GTIN (EAN)     | 4008190165352              |   |
| Qty.           | 1 ST                       |   |

## BLF 7.62HP/02/180 SN OR BX

Weidmüller Interface GmbH &amp; Co. KG

Klingenbergstraße 26

D-32758 Detmold

Germany

www.weidmueller.com

## Ellendarab

## SL 7.62HP/180G



Teljesítmény a fedélzeten - 100%-os biztonság, 100%-os integráció, 100%-os költséghatékonyság:

A kompakt és hatékony megoldás, kisebb UL-600V alkalmazásokhoz

Nagy teljesítményű érintkezősor akár 12 kVA teljesítményű alkalmazásokhoz:

- 29 A, 400 V (IEC)
  - 20 A, 600 V feszültségen (UL)
  - Egy rekeszes csatlakozóprofil
- Segítségnyújtás az eszköz tanúsításában:
- Megfelel a 600 V követelményeinek az UL 508 / UL840 szerint.
  - Kielégíti a fokozott érintésvédelmi követelményeket az IEC68100-5-1 szerint, amikor BLZ 7,62 HP hüvelyes érintkezősorral van kombinálva...

Karcsúsított eszköz többlépcsős készülék sorozatokhoz:

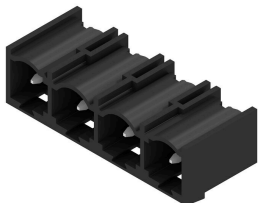
Csökkentse a méretet és a vágás költségeit a nagyobb volumenű, alacsonyabb teljesítményű gyártásnál, a készülék jóváhagyásának megőrzése mellett!

Tűs érintkezősor, 180°-os kivezetés, peremes aljzat nélkül

## Általános rendelési adatok

|                |                            |  |
|----------------|----------------------------|--|
| Típus          | SL 7.62HP/02/180G 3.2SN... | Változat   |
| Rendelési szám | <a href="#">1122550000</a> | NYÁK dugaszoló csatlakozó, tűs érintkezősor, Oldalt zárt, THT-forrasztott csatlakozás, 7.62 mm, Pólusszám: 2, 180°, Forrasztótüske |
| GTIN (EAN)     | 4032248904587              | hossza (l): 3.2 mm, ónozott, fekete, Doboz   |
| Qty.           | 100 ST                     |  |
| Típus          | SL 7.62HP/02/180G 3.2SN... | Változat   |
| Rendelési szám | <a href="#">1048870000</a> | NYÁK dugaszoló csatlakozó, tűs érintkezősor, Oldalt zárt, THT-forrasztott csatlakozás, 7.62 mm, Pólusszám: 2, 180°, Forrasztótüske |
| GTIN (EAN)     | 4032248786848              | hossza (l): 3.2 mm, ónozott, narancssárga, Doboz   |
| Qty.           | 100 ST                     |  |

## SL 7.62HP/270G



Teljesítmény a fedélzeten - 100%-os biztonság, 100%-os integráció, 100%-os költséghatékonyság:

A kompakt és hatékony megoldás, kisebb, max. 12 kVA teljesítményű UL-600V alkalmazásokhoz

- 29 A, 400 V (IEC)
  - 20 A, 300 V feszültségen (UL)
  - Egy rekeszes csatlakozóprofil
  - Rögzítési tartomány: 0.08 - 4 mm<sup>2</sup> / AWG 28 - 12
- Segítségnyújtás az eszköz tanúsításában:
- Megfelel a 600 V követelményeinek az UL 508 / UL840 szerint.

Megfelel az érintésvédelemmel kapcsolatos fokozott követelményeknek az IEC 68100-5-1 szerint

Karcsúsított eszköz többlépcsős készülék sorozatokhoz:

Csökkentse a méretet és a vágás költségeit a nagyobb volumenű, alacsonyabb teljesítményű gyártásnál, a készülék jóváhagyásának megőrzése mellett!

Tűs érintkezősor 270°-os kivezetéssel

## BLF 7.62HP/02/180 SN OR BX

Weidmüller Interface GmbH & Co. KG  
Klingenbergstraße 26  
D-32758 Detmold  
Germany

## Ellendarab

www.weidmueller.com

## Általános rendelési adatok

|                |                            |  |
|----------------|----------------------------|--|
| Típus          | SL 7.62HP/02/270G 3.2SN... | Változat   |
| Rendelési szám | <a href="#">1472240000</a> | NYÁK dugaszoló csatlakozó, tús érintkezősor, Oldalt zárt, THT-forrasztott csatlakozás, 7.62 mm, Pólusszám: 2, 270°, Forrasztótüske |
| GTIN (EAN)     | 4050118317404              | hossza (l): 3.2 mm, ónozott, fekete, Doboz   |
| Qty.           | 100 ST                     |  |
| Típus          | SL 7.62HP/02/270G 3.2SN... | Változat   |
| Rendelési szám | <a href="#">1472480000</a> | NYÁK dugaszoló csatlakozó, tús érintkezősor, Oldalt zárt, THT-forrasztott csatlakozás, 7.62 mm, Pólusszám: 2, 270°, Forrasztótüske |
| GTIN (EAN)     | 4050118317626              | hossza (l): 3.2 mm, ónozott, narancssárga, Doboz   |
| Qty.           | 100 ST                     |  |

## SL 7.62HP/90G



Teljesítmény a fedélzeten - 100%-os biztonság, 100%-os integráció, 100%-os költséghatékonyság:

A kompakt és hatékony megoldás, kisebb, max. 12 kVA teljesítményű UL-600V alkalmazásokhoz

- 29 A, 400 V (IEC)
- 20 A, 300 V feszültségen (UL)
- Egy rekeszes csatlakozóprofil
- Rögzítési tartomány: 0.08 - 4 mm<sup>2</sup> / AWG 28 - 12

Segítségnyújtás az eszköz tanúsításában:

- Megfelel a 600 V követelményeinek az UL 508 / UL840 szerint.
- Megfelel az érintésvédelemmel kapcsolatos fokozott követelményeknek az IEC 68100-5-1 szerint

Karcsúsított eszköz többlépcsős készülék sorozatokhoz:

Csökkentse a méretet és a vágás költségeit a nagyobb volumenű, alacsonyabb teljesítményű gyártásnál, a készülék jóváhagyásának megőrzése mellett!

Tús érintkezősor 90°-os kivezetési irányval.

## Általános rendelési adatok

|                |                            |   |
|----------------|----------------------------|---|
| Típus          | SL 7.62HP/02/90G 3.2SN ... | Változat  |
| Rendelési szám | <a href="#">1026760000</a> | NYÁK dugaszoló csatlakozó, tús érintkezősor, Oldalt zárt, THT-forrasztott csatlakozás, 7.62 mm, Pólusszám: 2, 90°, Forrasztótüske |
| GTIN (EAN)     | 4032248752164              | hossza (l): 3.2 mm, ónozott, fekete, Doboz  |
| Qty.           | 100 ST                     |   |
| Típus          | SL 7.62HP/02/90G 3.2SN ... | Változat  |
| Rendelési szám | <a href="#">1980370000</a> | NYÁK dugaszoló csatlakozó, tús érintkezősor, Oldalt zárt, THT-forrasztott csatlakozás, 7.62 mm, Pólusszám: 2, 90°, Forrasztótüske |
| GTIN (EAN)     | 4032248675432              | hossza (l): 3.2 mm, ónozott, narancssárga, Doboz  |
| Qty.           | 100 ST                     |   |

## BLF 7.62HP/02/180 SN OR BX

Weidmüller Interface GmbH & Co. KG  
Klingenbergstraße 26  
D-32758 Detmold  
Germany

## Ellendarab

www.weidmueller.com

## SL-SMT 7.62HP/180G SN doboz

## Általános rendelési adatok

|                |                            |  |
|----------------|----------------------------|--|
| Típus          | SL-SMT 7.62HP/02/180G 2... | Változat   |
| Rendelési szám | <a href="#">3114260000</a> | NYÁK dugaszoló csatlakozó, tűs érintkezősor, Oldalt zárt, THT-forrasztott csatlakozás, 7.62 mm, Pólusszám: 2, 180°, Forrasztótüske |
| GTIN (EAN)     | 4099987204064              | hossza (l): 2.1 mm, ónozott, fekete, Doboz   |
| Qty.           | ST                         |  |

## SL-SMT 7.62HP/180G SN szalag

## Általános rendelési adatok

|                |                            |  |
|----------------|----------------------------|--|
| Típus          | SL-SMT 7.62HP/02/180G 2... | Változat   |
| Rendelési szám | <a href="#">3114310000</a> | NYÁK dugaszoló csatlakozó, tűs érintkezősor, Oldalt zárt, THT-forrasztott csatlakozás, 7.62 mm, Pólusszám: 2, 180°, Forrasztótüske |
| GTIN (EAN)     | 4099987204118              | hossza (l): 2.1 mm, ónozott, fekete, Tekerics  |
| Qty.           | ST                         |  |

## SL-SMT 7.62HP/90G SN doboz

**BLF 7.62HP/02/180 SN OR BX**

**Weidmüller Interface GmbH & Co. KG**  
Klingenbergstraße 26  
D-32758 Detmold  
Germany

www.weidmueller.com

**Ellendarab****Általános rendelési adatok**

|                |                            |   |
|----------------|----------------------------|---|
| Típus          | SL-SMT 7.62HP/02/90G 2.... | Változat  |
| Rendelési szám | <a href="#">3040750000</a> | NYÁK dugaszoló csatlakozó, tűs érintkezősor, Oldalt zárt, THT-forrasztott csatlakozás, 7.62 mm, Pólusszám: 2, 90°, Forrasztótüske |
| GTIN (EAN)     | 4099987011389              | hossza (l): 2.1 mm, ónozott, fekete, Doboz  |
| Qty.           | ST                         |   |

**SL-SMT 7.62HP/90G szalag****Általános rendelési adatok**

|                |                            |   |
|----------------|----------------------------|---|
| Típus          | SL-SMT 7.62HP/02/90G 2.... | Változat  |
| Rendelési szám | <a href="#">3114100000</a> | NYÁK dugaszoló csatlakozó, tűs érintkezősor, Oldalt zárt, THT-forrasztott csatlakozás, 7.62 mm, Pólusszám: 2, 90°, Forrasztótüske |
| GTIN (EAN)     | 4099987203906              | hossza (l): 2.1 mm, ónozott, fekete, Tekercs  |
| Qty.           | ST                         |   |