

SLF 7.62HP/03/180LR SN BK BX

Weidmüller Interface GmbH & Co. KG

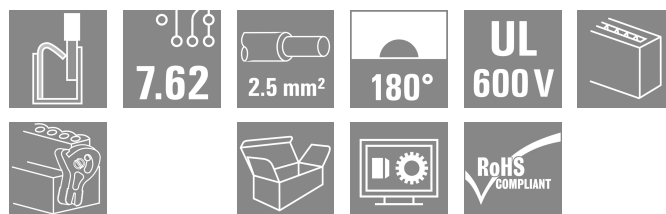
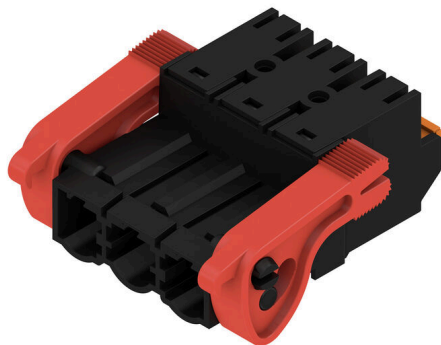
Klingenbergstraße 26

D-32758 Detmold

Germany

www.weidmueller.com

Product image



180°-os fordított tűs érintkezősor PUSH IN csatlakozástechnikával, terepi huzalozáshoz, 2,5 mm² és 7,62-es osztással. Szintén ideális érintésbiztos megoldás a visszatérő feszültségekre.

Megfelel az UL1059 600 V C osztály és az IEC 61800-5-1 követelményeinek.

Változatok: karima nélkül, külső karimával, kioldó retesszel.

Általános rendelési adatok

| | |
|----------------|--|
| Változat | NYÁK dugaszoló csatlakozó, dugasz, 7.62 mm, Pólusszám: 3, 180°, PUSH IN aktuátorral, Húzórugós csatlakozás, Rögzítési tartomány, névleges csatlakozás, max.: 2.5 mm ² , Doboz |
| Rendelési szám | 1043760000 |
| Típus | SLF 7.62HP/03/180LR SN BK BX |
| GTIN (EAN) | 4032248775330 |
| Qty. | 54 Darab |
| Termékadatok | IEC: 1000 V / 24 A / 0.5 - 2.5 mm ² UL: 600 V / 20 A / AWG 20 - AWG 12 |
| Csomagolás | Doboz |

SLF 7.62HP/03/180LR SN BK BX

Weidmüller Interface GmbH & Co. KG

Klingenbergstraße 26

D-32758 Detmold

Germany

www.weidmueller.com

Technical data

Tanúsítványok

Jóváhagyások



| | |
|---------------------------|-----------------------------|
| ROHS | Megfelel |
| UL File Number Search | UL weboldal |
| Tanúsítvány száma (cURus) | E60693 |

Méreték és tömegek

| | | | |
|-------------|----------|------------------|-------------|
| Mélység | 34.75 mm | Mélység (coll) | 1.3681 inch |
| Magasság | 15.1 mm | Magasság (coll) | 0.5945 inch |
| Szélesség | 31.74 mm | Szélesség (coll) | 1.2496 inch |
| Nettó tömeg | 11.2 g | | |

Termékek környezetvédelmi megfelelése

| | |
|--------------------------|-------------------------------|
| RoHS megfelelési állapot | Megfelel, kivétel nélkül |
| REACH SVHC | Nincs 0,1 tömeg% feletti SVHC |

System Parameters

| | | | |
|--|---|--|---------------------|
| Termékcsalád | OMNIMATE Power - sorozat BL/SL 7.62HP | Csatlakozás típusa | Terepi csatlakozás |
| Vezetékcsatlakozás-technika | PUSH IN aktuátorral, Húzórugós csatlakozás | Raszter mm-ben (P) | 7.62 mm |
| Raszter inch-ben (P) | 0.300 " | Vezeték kimeneti irány | 180° |
| Pólusszám | 3 | L1, mm | 15.24 mm |
| L1, inch | 0.600 " | Sorok száma | 1 |
| Érintkezősorok száma | 1 | Névleges keresztmetszet | 2.5 mm ² |
| Érintésvédelem a DIN VDE 57 106 szerint | Ujjak számára biztonságos | Érintésvédelem a DIN VDE 0470 szerint | IP 20 |
| Térfogati ellenállás | ≤5 mΩ | Kódolható | Igen |
| Csupaszolási hossz | 10 mm | Meghúzási nyomaték csavaros peremhez, min. | 0.15 Nm |
| Meghúzási nyomaték csavaros peremhez, max. | 0.25 Nm | Csavarhúzó éle | 0,6 x 3,5 |
| Csavarhúzó éle, standard | DIN 5264 | Dugaszolási ciklusok | 25 |

Anyagjellemzők

| | | | |
|--|----------|--|--------------------------------|
| Szigetelőanyag | PBT | Szín | fekete |
| Színskála (hasonló) | RAL 9011 | Szigetelőanyag csoport | Illa |
| Kúszóútkepzési összehasonlítási szám (CTI) | ≥ 200 | Moisture Level (MSL) | |
| UL 94 éghetőségi osztály | V-0 | Érintkező anyaga | Cu-ötvozet |
| Érintkező felület | ónozott | Dugaszolható csatlakozás rétegszerkezete | 2...3 µm Ni / 2...4 µm Sn matt |
| Tárolási hőmérséklet, min. | -40 °C | Tárolási hőmérséklet, max. | 70 °C |
| Üzemi hőmérséklet, min. | -50 °C | Üzemi hőmérséklet, max. | 100 °C |
| Hőmérsékleti tartomány, telepítés, min. | -25 °C | Hőmérsékleti tartomány, telepítés, max. | 100 °C |

SLF 7.62HP/03/180LR SN BK BX

Weidmüller Interface GmbH & Co. KG

Klingenbergstraße 26

D-32758 Detmold

Germany

www.weidmueller.com

Technical data

Névleges adatok IEC szerint

| | | | |
|--|------------------------|--|------------------|
| szabvány szerint tesztelve | IEC 60664-1, IEC 61984 | Névleges áram, min. pólusszám (Tu=20 °C) | 24 A |
| Névleges áram, maximális pólusszám (Tu=20 °C) | 24 A | Névleges áram, min. pólusszám (Tu=40°C) | 23.8 A |
| Névleges áram, maximális pólusszám (Tu=40°C) | 21 A | Névleges feszültség a II/2 túlfeszültség osztályhoz / szennyezés mértékéhez | 1000 V |
| Névleges feszültség a III/2 túlfeszültség osztályhoz / szennyezés mértékéhez | 1000 V | Névleges feszültség a III/3 túlfeszültség osztályhoz / szennyezés mértékéhez | 630 V |
| Névleges lökőfeszültség a II/2 túlfeszültség osztályhoz / szennyezés mértékéhez | 6 kV | Névleges lökőfeszültség a III/2 túlfeszültség osztályhoz / szennyezés mértékéhez | 8 kV |
| Névleges lökőfeszültség a III/3 túlfeszültség osztályhoz / szennyeződés mértékéhez | 6 kV | Rövid idejű határáram ellenállás | 3 x 1s mit 180 A |
| Kúszóút, min. | 10.7 mm | Hézag, min. | 10.7 mm |

Csomagolás

| | | | |
|---------------|-----------|---------------|-----------|
| Csomagolás | Doboz | VPE hosszúság | 352.00 mm |
| VPE szélesség | 136.00 mm | VPE magasság | 49.00 mm |

Csatlakoztatható vezetékek

| | |
|---|----------------------|
| Rögzítési tartomány, névleges csatlakozás, min. | 0.08 mm ² |
| Rögzítési tartomány, névleges csatlakozás, max. | 2.5 mm ² |
| Vezeték csatlakozási keresztmetszet AWG, min. | AWG 20 |
| Vezeték csatlakozási keresztmetszet AWG, max. | AWG 14 |
| Tömör, min. H05(07) V-U | 0.5 mm ² |
| Tömör, max. H05(07) V-U | 2.5 mm ² |
| Flexibilis, min. H05(07) V-K | 0.5 mm ² |
| Flexibilis, max. H05(07) V-K | 2.5 mm ² |
| műanyag galléros érvéghüvellyel, DIN 46228 pt 4, min. | 0.5 mm ² |
| műanyag galléros érvéghüvellyel, DIN 46228 pt 4, max. | 1.5 mm ² |
| érvéghüvellyel, DIN 46228 1. pont, min. | 0.5 mm ² |
| érvéghüvellyel, DIN 46228 pt 1, max. | 1.5 mm ² |
| Illesztőcsap az EN 60999 szerint a x b; ø | 2,8 mm x 2,0 mm |

| | | | |
|------------------------------------|------------------------------------|----------------------|----------------------------|
| Rögzíthető vezeték | Vezetékcsatlakozás keresztmetszete | Típus | finom huzalozás |
| | | névleges | 0.5 mm ² |
| érvéghüvely | érvéghüvely | Csupaszolási hossz | névleges 12 mm |
| | | Ajánlott érvéghüvely | H0.5/16 OR |
| | | Csupaszolási hossz | névleges 10 mm |
| | | Ajánlott érvéghüvely | H0.5/10 |
| Vezetékcsatlakozás keresztmetszete | érvéghüvely | Típus | finom huzalozás |
| | | névleges | 0.75 mm ² |
| érvéghüvely | érvéghüvely | Csupaszolási hossz | névleges 12 mm |
| | | Ajánlott érvéghüvely | H0.75/16 W |
| | | Csupaszolási hossz | névleges 10 mm |
| | | Ajánlott érvéghüvely | H0.75/10 |
| Vezetékcsatlakozás keresztmetszete | érvéghüvely | Típus | finom huzalozás |
| | | névleges | 1 mm ² |
| érvéghüvely | érvéghüvely | Csupaszolási hossz | névleges 12 mm |
| | | Ajánlott érvéghüvely | H1.0/16D R |

SLF 7.62HP/03/180LR SN BK BX

Weidmüller Interface GmbH & Co. KG

Klingenbergstraße 26

D-32758 Detmold

Germany

www.weidmueller.com

Technical data

| | | |
|------------------------------------|----------------------|---------------------------|
| | Csupaszolási hossz | névleges 10 mm |
| | Ajánlott érvéghüvely | H1,0/10 |
| Vezetékcsatlakozás keresztmetszete | Típus | finom huzalozás |
| | névleges | 1.5 mm ² |
| érvéghüvely | Csupaszolási hossz | névleges 12 mm |
| | Ajánlott érvéghüvely | H1,5/16 R |
| | Csupaszolási hossz | névleges 10 mm |
| | Ajánlott érvéghüvely | H1,5/10 |

Hivatkozási szöveg A műanyag gallér külső átmérője nem lehet nagyobb az osztásnál (P). Az érvéghüvelyek hosszát a terméknek és a névleges feszültségnek megfelelően kell megválasztani.

CSA névleges adatok

| | | | |
|---|--|---|----------------|
| Intézet (CSA) | CSA | Tanúsítvány száma (CSA) | 200039-1121690 |
| Névleges feszültség (B felhasználási csoport / CSA) | 600 V | Névleges feszültség (C felhasználási csoport / CSA) | 600 V |
| Névleges feszültség (D felhasználási csoport / CSA) | 600 V | Névleges áram (B felhasználási csoport / 20 A CSA) | |
| Névleges áram (C felhasználási csoport / 20 A CSA) | | Névleges áram (D felhasználási csoport / 5 A CSA) | |
| Vezeték keresztmetszet, AWG, min. | AWG 20 | Vezeték keresztmetszet, AWG, max. | AWG 12 |
| Hivatkozás a tanúsítási értékekre | A megadott adatok maximális értékek - lásd a tanúsítványt. | | |

UL 1059 névleges adatok

| | | | |
|---|--|---|--------|
| Intézet (cURus) | CURUS | Tanúsítvány száma (cURus) | E60693 |
| Névleges feszültség (B felhasználási csoport / UL 1059) | 600 V | Névleges feszültség (C felhasználási csoport / UL 1059) | 600 V |
| Névleges feszültség (D felhasználási csoport / UL 1059) | 600 V | Névleges áram (B felhasználási csoport / 20 A UL 1059) | |
| Névleges áram (C felhasználási csoport / 20 A UL 1059) | | Névleges áram (D felhasználási csoport / 5 A UL 1059) | |
| Vezeték keresztmetszet, AWG, min. | AWG 20 | Vezeték keresztmetszet, AWG, max. | AWG 12 |
| Hivatkozás a tanúsítási értékekre | A megadott adatok maximális értékek - lásd a tanúsítványt. | | |

Típusvizsgálatok

| | | | |
|----------------------------------|----------------|---|-----------------------------|
| Teszt: Jelölések tartóssága | Standard | DIN EN 61984 szabvány, 7.3.2 / 09.02 szakasz, minta a DIN EN 60068-2-70 / 07.96 szabvány szerint | |
| | Teszt | eredetjelölés, típusazonosítás, raszter, tartósság, anyag típus, dátum óra, UL tanúsítvány, CSA tanúsítvány | |
| | Kiértékelés | elérhető | |
| Teszt: Rögzíthető keresztmetszet | Standard | DIN EN 60999-1 szabvány, 7 és 9.1 / 12.00 szakasz, DIN EN 60947-1 szabvány, 8.2.4.5.1 / 04.08 szakasz | |
| | Vezeték típusa | Vezető típusa és keresztmetszete | tömör, 0,5 mm ² |
| | | Vezető típusa és keresztmetszete | sodrott 0,5 mm ² |
| | | Vezető típusa és keresztmetszete | tömör, 1,5 mm ² |
| | | Vezető típusa és keresztmetszete | sodrott 2,5 mm ² |
| | | Vezető típusa és keresztmetszete | H07V-K2.5 |

SLF 7.62HP/03/180LR SN BK BX

Weidmüller Interface GmbH & Co. KG

Klingenbergstraße 26

D-32758 Detmold

Germany

www.weidmueller.com

Technical data

| | | | |
|---|----------------------------------|--|-----------|
| Vezetékek sérülésének és véletlen meglazulásának vizsgálata | | Vezető típusa és keresztmetszete | H07V-U2.5 |
| | | Vezető típusa és keresztmetszete | AWG 20/19 |
| | | Vezető típusa és keresztmetszete | AWG 20/1 |
| | | Vezető típusa és keresztmetszete | AWG 12/19 |
| | | Vezető típusa és keresztmetszete | AWG 14/1 |
| | Kiértékelés | átadva | |
| | Standard | DIN EN 60999-1 szabvány, 9.4 / 12.00 szakasz | |
| | Követelmény | 0,3 kg | |
| | Vezeték típusa | Vezető típusa és keresztmetszete | H05V-U0.5 |
| | | Vezető típusa és keresztmetszete | H05V-K0.5 |
| Vezető típusa és keresztmetszete | | AWG 20/1 | |
| Vezető típusa és keresztmetszete | | AWG 20/19 | |
| Kiértékelés | átadva | | |
| Követelmény | 0,4 kg | | |
| Vezeték típusa | Vezető típusa és keresztmetszete | H07V-U1.5 | |
| | | | |
| Kiértékelés | átadva | | |
| Követelmény | 0,7 kg | | |
| Vezeték típusa | Vezető típusa és keresztmetszete | H07V-K2.5 | |
| | Vezető típusa és keresztmetszete | AWG 14/19 | |
| Kiértékelés | átadva | | |
| Követelmény | 0,9 kg | | |
| Vezeték típusa | Vezető típusa és keresztmetszete | AWG 12/19 | |
| | | | |
| Kiértékelés | átadva | | |
| Kihúzási vizsgálat | Standard | DIN EN 60999-1 szabvány, 9.5 / 12.00 szakasz | |
| | Követelmény | ≥20 N | |
| | Vezeték típusa | Vezető típusa és keresztmetszete | H05V-U0.5 |
| | | Vezető típusa és keresztmetszete | H05V-K0.5 |
| | | Vezető típusa és keresztmetszete | AWG 20/1 |
| | | Vezető típusa és keresztmetszete | AWG 20/19 |
| | Kiértékelés | átadva | |
| | Követelmény | ≥40 N | |
| | Vezeték típusa | Vezető típusa és keresztmetszete | H07V-U1.5 |
| | | | |
| Kiértékelés | átadva | | |
| Követelmény | ≥50 N | | |
| Vezeték típusa | Vezető típusa és keresztmetszete | H07V-K2.5 | |
| | Vezető típusa és keresztmetszete | AWG 14/19 | |
| Kiértékelés | átadva | | |
| Követelmény | ≥60 N | | |
| Vezeték típusa | Vezető típusa és keresztmetszete | AWG 12/19 | |
| | | | |
| Kiértékelés | átadva | | |

SLF 7.62HP/03/180LR SN BK BX

Weidmüller Interface GmbH & Co. KG
 Klingenbergstraße 26
 D-32758 Detmold
 Germany

Technical data

www.weidmueller.com

Fontos megjegyzés

| | |
|------------------|---|
| IPC megfeleléség | A termékek fejlesztése, gyártása és szállítása a nemzetközileg elismert IPC-A-610 szabvány „megengedhető” kategóriája szerint történt. A termékekkel kapcsolatos további követelményeket kérésre kiértékeljük. |
| Megjegyzések | <ul style="list-style-type: none"> • Additional variants on request • Gold-plated contact surfaces on request • Rated current related to rated cross-section & min. No. of poles. • Wire end ferrule without plastic collar to DIN 46228/1 • Wire end ferrule with plastic collar to DIN 46228/4 • P on drawing = pitch • Rated data refer only to the component itself. Clearance and creepage distances to other components are to be designed in accordance with the relevant application standards. • In accordance with IEC 61984, OMNIMATE-connectors are connectors without breaking capacity (COC). During designated use, connectors are not allowed to be engaged or disengaged when live or under load • Long term storage of the product with average temperature of 50 °C and maximum humidity 70%, 36 months |

Besorolások

| | | | |
|-------------|-------------|-------------|-------------|
| ETIM 8.0 | EC002638 | ETIM 9.0 | EC002638 |
| ETIM 10.0 | EC002638 | ECLASS 14.0 | 27-46-02-02 |
| ECLASS 15.0 | 27-46-02-02 | | |

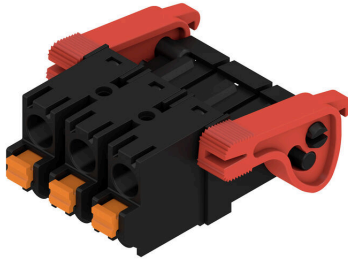
SLF 7.62HP/03/180LR SN BK BX

Weidmüller Interface GmbH & Co. KG
 Klingenbergstraße 26
 D-32758 Detmold
 Germany

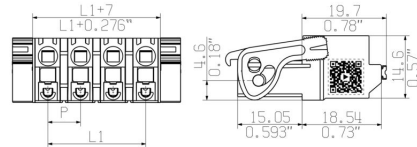
www.weidmueller.com

Drawings

Product image



Dimensional drawing



Graph



Graph



SLF 7.62HP/03/180LR SN BK BX

Weidmüller Interface GmbH & Co. KG

Klingenbergstraße 26

D-32758 Detmold

Germany

www.weidmueller.com

Accessories

Kódoló elemek



Csak azt kapcsolja össze, amit kell: a megfelelő csatlakozást a megfelelő helyen.

A kódolási elemek és reteszelő eszközök egyértelműen hozzárendelik a csatlakozóelemeket a gyártási és az üzemelési folyamat során

A kódolási elemeket és a reteszelő eszközöket a szerelés előtt vagy a kábelkonfekcionálás fázisában kell behelyezni. A Weidmüller alternatívája: online konfigurálás a változatkonfigurátor segítségével a szállítás előtti előzetes kódoláshoz.

A kapcsolási táblán történő hibás konfekcionálás és az összekötő elemek téves csatlakoztatása többé nem lehetséges.

Az előny: nincs hibakeresés a gyártás során, és nem merül fel a felhasználó által okozott üzemelési hiba.

Általános rendelési adatok

| | | |
|----------------|----------------------------|--|
| Típus | BLZ/SL KO OR BX | Változat |
| Rendelési szám | 1573010000 | NYÁK dugaszoló csatlakozó, Tartozékok, Kódoló elem, narancssárga, Pólusszám: 1 |
| GTIN (EAN) | 4008190048396 | |
| Qty. | 100 ST | |
| Típus | BLZ/SL KO BK BX | Változat |
| Rendelési szám | 1545710000 | NYÁK dugaszoló csatlakozó, Tartozékok, Kódoló elem, fekete, Pólusszám: 1 |
| GTIN (EAN) | 4008190087142 | |
| Qty. | 50 ST | |

Lapos csavarhúzó



Hornyos csavarhúzó lekerekített pengével SD DIN 5265, ISO 2380/2, behajtó a DIN 5264, ISO 2380/1 szerint. Chrom Top hegy, SoftFinish markolat

Általános rendelési adatok

| | | |
|----------------|----------------------------|------------------------|
| Típus | SDS 0.6X3.5X100 | Változat |
| Rendelési szám | 9008330000 | Csavarhúzó, Csavarhúzó |
| GTIN (EAN) | 4032248056286 | |
| Qty. | 1 ST | |
| Típus | SDIS 0.6X3.5X100 | Változat |
| Rendelési szám | 9008390000 | Csavarhúzó, Csavarhúzó |
| GTIN (EAN) | 4032248056354 | |
| Qty. | 1 ST | |

SLF 7.62HP/03/180LR SN BK BX

Weidmüller Interface GmbH & Co. KG
Klingenbergstraße 26
D-32758 Detmold
Germany

www.weidmueller.com

Accessories**Crimping tools**

Krimpelő szerszámok érvéghüvelyekhez, műanyag gallérral vagy anélkül

- Kilincsmű a pontos krimpeléshez
- Kioldási lehetőség helytelen működés esetén

Általános rendelési adatok

| | | |
|----------------|----------------------------|---|
| Típus | PZ 6/5 | Változat |
| Rendelési szám | 9011460000 | Présszerszám, Krimpelő szerszám érvéghüvelyekhez, 0.25mm ² , 6mm ² , Trapéz fogas krimpelés |
| GTIN (EAN) | 4008190165352 | |
| Qty. | 1 ST | |