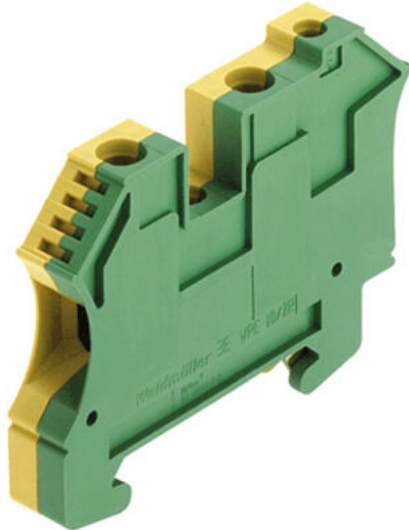


Product image

Az energia, a jel és az adatok átvitele örök feladat az elektrotechnikában és a berendezésgyártásban. Sorkapcsainkat a felhasznált szigetelőanyagok, csatlakozórendszerük és kialakításuk emelik ki a konkurens gyártók termékei közül. Egy átmenő sorkapocs egy vagy több vezeték egyesítésére és/ vagy csatlakoztatására használható. E sorkapcsok egy vagy több, azonos potenciálú vagy egymással szemben szigetelt csatlakozási szintből épülnek fel.

Általános rendelési adatok

Változat	PE-kapocs, Csavaros csatlakozás, Zöld / sárga, 10 mm ² , 1000 V, Csatlakozások száma: 2, Szintek száma: 1, TS 35, V-O, Wemid
Rendelési szám	1042500000
Típus	WPE 10/ZR
GTIN (EAN)	4032248285679
Qty.	50 Darab

Műszaki adatok

Tanúsítványok

Jóváhagyások



ROHS	Megfelel
UL File Number Search	UL weboldal
Tanúsítvány száma (UR)	E60693

Méreték és tömegek

Mélység	49 mm	Mélység (coll)	1.9291 inch
Mélység DIN sínnel együtt	49.5 mm	Magasság	66 mm
Magasság (coll)	2.5984 inch	Szélesség	9.9 mm
Szélesség (coll)	0.3898 inch	Nettó tömeg	32.32 g

Hőmérsékletek

Tárolási hőmérséklet	-25 °C...55 °C	Ambient temperature	-50 °C...75 °C
Folyamatos üzemi hőmérséklet., min.	-50 °C	Folyamatos üzemi hőmérséklet., max.	120 °C

Termékek környezetvédelmi megfelelése

RoHS megfelelési állapot	Megfelel, kivétel nélkül
REACH SVHC	Nincs 0,1 tömeg% feletti SVHC
Termék karbonlábnyoma	Bölcsőtől a kapuig 0.542 kg CO2 eq.

Anyag adatok

Alapanyag	Wemid	Szín	Zöld / sárga
UL 94 éghetőségi osztály	V-0		

Rendszer specifikációk

Változat	Csavaros csatlakozás, További csatlakozás, PE-csatlakozással, zárt állapotban	Véglap szükséges	Nem
Potenciálok száma	1	Szintek száma	1
Rögzítési pontok száma szintenként	3	Potenciálok száma szintenként	1
Keresztkötött szintek belül	Nem	PE-csatlakozás	Igen
Tartósín	TS 35	N funkció	Nem
PE működés	Igen	PEN funkció	Nem

2 rögzíthető vezeték (H05V/H07V) egyforma keresztmetszettel (névleges csatlakozás)

Csatlakoztatott vezeték keresztmetszete, 6 mm²
tömör, két rögzíthető vezeték, max.Csatlakoztatott vezeték keresztmetszete, 0.5 mm²
tömör, két rögzíthető vezeték, min.

CSA névleges adatok

Vezeték keresztmetszet, max. (CSA)	6 AWG	Tanúsítvány száma (CSA)	200039-1057876
Vezeték keresztmetszet, min. (CSA)	14 AWG		

Műszaki adatok

Kiegészítő műszaki adatok

Nyitott oldala	zárt	Hasonló kapcsok száma	1
Telepítési útmutató	becsavart állapotban	Robbanásbiztonság szempontjából bevizsgált változat	Nem
Felszerelés típusa	becsavart állapotban	Reteselés	csavaros rögzítéshez

Méretek

TS 35 eltolás	32 mm
---------------	-------

Névleges adatok

Névleges keresztmetszet	10 mm ²	Névleges feszültség a szomszédos kapcsokra vonatkozóan	1000 V
Névleges DC feszültség	1000 V	Szabványok	IEC 60947-7-2
Fajlagos ellenállás az IEC 60947-7-x szerint	0.56 mΩ	Névleges lökőfeszültség a szomszédos kapocs felé	8 kV
Teljesítményvesztés az IEC 60947-7-x szerint	0.00 W	Szennyezés súlyossága	3

Rögzíthető vezetékek (kiegészítő csatlakozás)

Kapocscsavar, kiegészítő csatlakozás	M 3	Csatlakozás iránya, kiegészítő csatlakozás	oldalt
Rögzítési tartomány, további csatlakozás, 6 mm ² max.		Rögzítési tartomány, további csatlakozás, 0.33 mm ² min.	
Vezeték-keresztmetszet, flexibilis és műanyag gallér DIN 46228/1, további csatlakozás, max.	16 mm ²	Vezeték-keresztmetszet, flexibilis és műanyag gallér DIN 46228/1, további csatlakozás, min.	1.5 mm ²
Vezeték-keresztmetszet, flexibilis, további 0.5 mm ² csatlakozás min.		Csatlakozások száma, kiegészítő csatlakozás	1
Névleges keresztmetszet, további csatlakozás	4 mm ²	Kés mérete, kiegészítő csatlakozás	0,6 x 3,5 mm
Csatlakoztatott vezeték keresztmetszete, többeres, további csatlakozás, min.	1.5 mm ²	Csatlakoztatott vezeték keresztmetszete, 4 mm ² többeres, további csatlakozás, max.	
Meghúzási nyomaték, kiegészítő csatlakozás, max.	1 Nm	Csatlakoztatott vezeték keresztmetszete, AWG 26 AWG, kiegészítő csatlakozás, min.	
Csatlakoztatott vezeték keresztmetszete, tömör ér, további csatlakozás, min.	0.5 mm ²	Csatlakoztatott vezeték keresztmetszete, 6 mm ² tömör ér, további csatlakozás, max.	
Csatlakozás típusa, kiegészítő csatlakozás	Csavaros csatlakozás	Csatlakoztatott vezeték keresztmetszete, 4 mm ² flexibilis, további csatlakozás, max.	
Csatlakoztatott vezeték keresztmetszete, AWG 10 AWG, kiegészítő csatlakozás, max.		Csupaszolási hossz, kiegészítő csatlakozás	10 mm
Meghúzási nyomaték, kiegészítő csatlakozás, min.	0.5 Nm		

Rögzíthető vezetékek (névleges csatlakozás)

Mérőeszköz, IEC 60947-1	B6, A4	Vezeték csatlakozási keresztmetszet AWG, max.	AWG 6
Csatlakozási irány	oldalt	Meghúzási nyomaték, max.	1.9 Nm
Meghúzási nyomaték, min.	1.2 Nm	Csupaszolási hossz	12 mm
Csatlakozás típusa	Csavaros csatlakozás	Csatlakozások száma	2
Rögzítési tartomány, névleges csatlakozás, max.	16 mm ²	Rögzítési tartomány, névleges csatlakozás, min.	1.31 mm ²
Biztosítócsavar	M 4	Kés mérete	0,6 x 3,5 mm
Vezeték csatlakozási keresztmetszet AWG, min.	AWG 14	Vezeték csatlakozási keresztmetszet, finomsodratú, érvéghüvelyekkel és	16 mm ²

Műszaki adatok

Keresztmetszet csatlakoztatott vezetékhez, finomsodratú, érvéghüvelyekkel és műanyag gallérokkal DIN 46228/4, névleges csatlakozás, min.	1.5 mm ²	műanyag gallérokkal DIN 46228/4, névleges csatlakozás, max.	
Vezeték csatlakozás keresztmetszet, finomsodratú, érvéghüvelyekkel DIN 46228/1, névleges csatlakozás, min.	1.5 mm ²	Vezeték csatlakozási keresztmetszet, finomsodratú, érvéghüvelyekkel DIN 46228/1, névleges csatlakozás, max.	16 mm ²
Vezeték csatlakozási keresztmetszet, finomsodratú, min.	1.5 mm ²	Vezeték csatlakozási keresztmetszet, finomsodratú, max.	16 mm ²
Vezeték csatlakozási keresztmetszet, többeres, névleges csatlakozás, min.	1.5 mm ²	Vezeték csatlakozási keresztmetszet, többeres, névleges csatlakozás, max.	16 mm ²
Vezetékcsatlakozás keresztmetszete, tömör ér, max. névleges csatlakozás	16 mm ²	Nyomaték nagysága DMS elektromos csavarhúzóval	4
		Vezetékcsatlakozás keresztmetszete, tömör ér, min. névleges csatlakozás	1.5 mm ²

UL névleges adatok

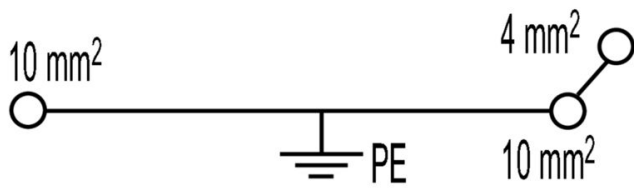
Vezetékméret, gyári vezetékezés, max. (UR)	6 AWG	Vezetékméret, gyári vezetékezés, min. (UR)	16 AWG
Tanúsítvány száma (UR)	E60693	Vezetékméret, terepi vezetékezés, min. (UR)	16 AWG
Vezetékméret, terepi vezetékezés, max. (UR)	6 AWG		

Általános

Vezeték csatlakozási keresztmetszet AWG, max.	AWG 6	Telepítési útmutató	becsavart állapotban
Vezeték csatlakozási keresztmetszet AWG, min.	AWG 14	Szabványok	IEC 60947-7-2
Tartósín	TS 35		

Besorolások

ETIM 8.0	EC000901	ETIM 9.0	EC000901
ETIM 10.0	EC000901	ECLASS 14.0	27-25-01-03
ECLASS 15.0	27-25-01-03		



WPE 10/ZR

Weidmüller Interface GmbH & Co. KG
 Klingenbergstraße 26
 D-32758 Detmold
 Germany

www.weidmueller.com

Tartozékok

Végbak



A Weidmüller termékválasztékában vannak végbakok, amelyek garantálják az állandó, megbízható rögzítést a kapocsínén és megakadályozzák az elcsúszást. Rendelkezésre állnak csavaros és csavarok nélküli változatok is. A végbakokon jelölési opciók vannak, akár csoportos jelölések részére is, valamint van rajta egy vizsgálódugó tartó is.

Általános rendelési adatok

Típus	WEW 35/2	Változat
Rendelési szám	1061200000	Végbak, sötétbézs, TS 35, HB, Wemid, Szélesség: 8 mm, 100 °C
GTIN (EAN)	4008190030230	
Qty.	50 ST	

Lapos csavarhúzó



Hornycsavarhúzó lekerekített pengével SD DIN 5265, ISO 2380/2, behajtó a DIN 5264, ISO 2380/1 szerint. Chrom Top hegy, SoftFinish markolat

Általános rendelési adatok

Típus	SDS 0.6X3.5X100	Változat
Rendelési szám	9008330000	Csavarhúzó, Csavarhúzó
GTIN (EAN)	4032248056286	
Qty.	1 ST	

Tartozékok

Üres



A dekafix (DEK) jelölő univerzálisan használható minden vezetékhez és dugaszolható csatlakozóhoz, valamint elektronikus szerelvényekhez. A rendszer ideális rövid számsorokhoz, és nagy számú készen nyomtatott jelölőt is tartalmaz.

Csíkok egy lépéses, gyors felszereléshez. A nyomtatás könnyen olvasható, kontrasztos, és négy szélességben kapható.

- Használatra kész jelölők nagy választéka
- Csíkok gyors felszereléshez
- Csatlakozójelölők, minden Weidmüller-kábelcsatlakozóhoz alkalmazhatók
- Kaphatók üres MultiCard formátumban, vagy standard nyomtatással

Egyedi nyomtatáshoz: Kérjük, küldje el az M-Print PRO vagy M-Print PRO Online (telepítés nélkül) jelölőszoftverünk fájlját a címkézési előírásokkal.

Általános rendelési adatok

Típus	DEK 5/5 MC NE WS	Változat
Rendelési szám	1609801044	Dekafix, Sorkapocs jelölő, 5 x 5 mm, Raszter mm-ben (P): 5.00 Weidmueller, fehér
GTIN (EAN)	4008190397111	
Qty.	1000 ST	
Típus	WS 12/6.5 MC NE WS	Változat
Rendelési szám	1609920000	WS, Sorkapocs jelölő, 12 x 6.5 mm, Raszter mm-ben (P): 6.50 Weidmueller, Allen-Bradley, fehér
GTIN (EAN)	4008190203511	
Qty.	540 ST	

Véglapok és elválasztólapok



Az elválasztólapok és a zárólemezek a sorkapocsblokkok alapvető tartozékai. Az elválasztólapok optikai és elektromos leválasztást biztosítanak a különböző potenciálok és funkcionális csoportok között, fokozva a biztonságot és átlátható elrendezést teremtve a kapcsolószekrényben. A zárólemezek oldalt lezárják a sorkapocsblokk sort, védelmet nyújtanak az aktív részekkel való érintkezés ellen, és biztosítják a tiszta, stabil lezárást. Mindkét komponens pontosan illeszkedik az adott Weidmüller sorkapocsblokk gyártási sorozathoz, hozzájárulva a biztonságos, szabványos és professzionális huzalozás.

Általános rendelési adatok

Típus	WTW EN	Változat
Rendelési szám	1058800000	Elválasztó lemez (kapocs), sötétbézs, Magasság: 86 mm, Szélesség: 3 mm, V-O, Wemid
GTIN (EAN)	4008190140175	
Qty.	20 ST	

Tartozékok

Jelölőtartó

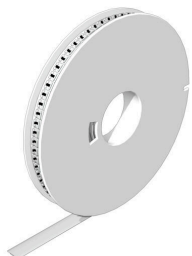


A jelölőtartó lehetőséget kínál további, 5 vagy 5,1 mm beosztású standard jelölők beszerelésére. A sarkított tartók opcionálisan összekapcsolhatók, és a Klippon® Connect moduláris sorkapcsok valamennyi standard jelölőcsatornájába beszerelhetők. A szerelési jelölők típusa a rendeltetési jelöléshordozó adott tartozékai alatt található meg.

Általános rendelési adatok

Típus	BZT 1 WS 10/5	Változat
Rendelési szám	1805490000	Tartozékok, Jelölőtartó
GTIN (EAN)	4032248270231	
Qty.	100 ST	
Típus	BZT 1 ZA WS 10/5	Változat
Rendelési szám	1805520000	Tartozékok, Jelölőtartó
GTIN (EAN)	4032248270248	
Qty.	100 ST	

WS 12/6.5



WS/ DEK

A MultiMark sorkapocsjelölők kétkomponensű, innovatív összetételű anyagot használnak. A jelölő kemény alapkontúrja biztonságosan a helyére pattan a csatlakozón. Az elasztikus felület egyszerűvé teszi a jelölő felszerelését. Ez a speciális lyuggatott anyag lehetővé teszi a szalagok kinyújtását, így alkalmazkodva a kisebb méretbeli különbségekhez, melyek összeadódnak, különösen hosszú sorkapocs-tömböknél. További előny: A felületi anyag kiváló nyomtathatósága garantálja a tartós és kopásálló címkézést. A nyomtató 300 dpi felbontásának köszönhetően a felirat könnyen olvasható.

A MultiMark előnyei:

- Kompatibilis a W, Z, P és SAK sorozatú sorkapcsokkal
- Szilárd megtartás és tartós nyomtatás
- A folytonos szalagokkal időt takaríthat meg a felszerelésnél
- Az innovatív kompozit anyagnak köszönhetően egyszerű felszerelés
- Hely a többsoros nyomtatáshoz

Általános rendelési adatok

Típus	WS 12/6.5 MM WS	Változat
Rendelési szám	2619930000	WS, Sorkapocs jelölő, 12 x 6.5 mm, Weidmueller, fehér
GTIN (EAN)	4050118626155	
Qty.	600 ST	

Tartozékok

Véglapok és elválasztólapok



Az elválasztólapok és a zárólemezek a sorkapocsblokkok alapvető tartozékai. Az elválasztólapok optikai és elektromos leválasztást biztosítanak a különböző potenciálok és funkcionális csoportok között, fokozva a biztonságot és átlátható elrendezést teremtve a kapcsolószekrényben. A zárólemezek oldalt lezárják a sorkapocsblokk sort, védelmet nyújtanak az aktív részekkel való érintkezés ellen, és biztosítják a tiszta, stabil lezárást. Mindkét komponens pontosan illeszkedik az adott Weidmüller sorkapocsblokk gyártási sorozathoz, hozzájárulva a biztonságos, szabványos és professzionális huzalozás.

Általános rendelési adatok

Típus	WAP 2.5-10/0.5MM	Változat
Rendelési szám	1966380000	Véglap sorkapcsokhoz, sötétbézs, Magasság: 54.5 mm, Szélesség: 0.35 mm, V-O, Wemid, Felpattintható: Igen
GTIN (EAN)	4032248688616	
Qty.	50 ST	