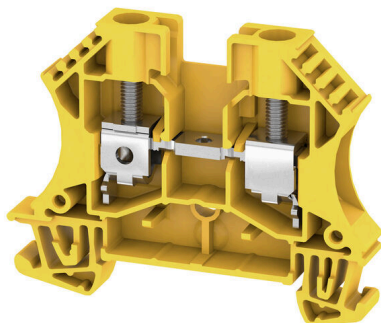


Product image



Az energia, a jel és az adatok átvitele örök feladat az elektrotechnikában és a berendezésgyártásban. Sorkapcsainkat a felhasznált szigetelőanyagok, csatlakozórendszerük és kialakításuk emelik ki a konkurens gyártók termékei közül. Egy átmenő sorkapocs egy vagy több vezeték egyesítésére és/ vagy csatlakoztatására használható. E sorkapcsok egy vagy több, azonos potenciálú vagy egymással szemben szigetelt csatlakozási szintből épülnek fel.

Általános rendelési adatok

| | |
|----------------|--|
| Változat | Átvezető sorkapocs, Csavaros csatlakozás, sárga, 6 mm ² , 41 A, 800 V, Csatlakozások száma: 2 |
| Rendelési szám | 1040220000 |
| Típus | WDU 6 GE |
| GTIN (EAN) | 4008 190942823 |
| Qty. | 100 Darab |

Műszaki adatok

Tanúsítványok

Jóváhagyások



| | |
|-----------------------------|-----------------------------|
| ROHS | Megfelel |
| UL File Number Search | UL weboldal |
| Tanúsítvány száma (UR) | E60693 |
| Tanúsítvány száma (cURusEX) | E184763 |

Méreték és tömegek

| | | | |
|---------------------------|-------------|----------------|-------------|
| Mélység | 46.5 mm | Mélység (coll) | 1.8307 inch |
| Mélység DIN sínnel együtt | 47 mm | Magasság | 60 mm |
| Magasság (coll) | 2.3622 inch | Szélesség | 7.9 mm |
| Szélesség (coll) | 0.311 inch | Nettó tömeg | 13.13 g |

Hőmérsékletek

| | | | |
|-------------------------------------|----------------|-------------------------------------|----------------|
| Tárolási hőmérséklet | -25 °C...55 °C | Ambient temperature | -60 °C...85 °C |
| Folyamatos üzemi hőmérséklet., min. | -60 °C | Folyamatos üzemi hőmérséklet., max. | 130 °C |

Termékek környezetvédelmi megfelelése

| | |
|--------------------------|------------------------------------|
| RoHS megfelelési állapot | Megfelel, kivétel nélkül |
| REACH SVHC | Nincs 0,1 tömeg% feletti SVHC |
| Termék karbonlábnyoma | Bölcstől a kapuig 0.114 kg CO2 eq. |

PT OKIECEX/ATEX névleges adat

| | | | |
|------------------------------------|--------------------|-------------------------------------|--------------------|
| Tanúsítvány száma (ATEX) | DEMKO14ATEX1338U | Tanúsítvány száma (IECEX) | IECEXULD14.0005U |
| Max. feszültség (ATEX) | 690 V | Áram (ATEX) | 41 A |
| Vezetékkeresztmetszet, max. (ATEX) | 10 mm ² | Max. feszültség (IECEX) | 690 V |
| Áram (IECEX) | 41 A | Vezetékkeresztmetszet, max. (IECEX) | 10 mm ² |
| EN 60079-7 jelölés | Ex eb II C Gb | 2014/34/EU címke | II 2 G D |

Anyag adatok

| | | | |
|--------------------------|-------|------|-------|
| Alapanyag | Wemid | Szín | sárga |
| UL 94 éghetőségi osztály | V-0 | | |

Rendszer specifikációk

| | | | |
|------------------------------------|--|-------------------------------|------|
| Változat | Csavaros csatlakozás, Csavarozható keresztösszekötőhöz, Egyik oldalon szabad vég | Véglap szükséges | Igen |
| Potenciálok száma | 1 | Szintek száma | 1 |
| Rögzítési pontok száma szintenként | 2 | Potenciálok száma szintenként | 1 |
| Keresztkötött szintek belül | Nem | PE-csatlakozás | Nem |
| Tartósín | TS 35 | N funkció | Nem |
| PE működés | Nem | PEN funkció | Nem |

Műszaki adatok

2 rögzíthető vezeték (H05V/H07V) egyforma keresztmetszettel (névleges csatlakozás)

| | | | |
|---|---------------------|---|---------------------|
| Vezeték csatlakozási keresztmetszet, finomsodratú, érvéghüvelyekkel DIN 46228/1, 2 rögzíthető vezeték, max. | 2.5 mm ² | Vezeték csatlakozási keresztmetszet, finomsodratú, érvéghüvelyekkel DIN 46228/1, 2 rögzíthető vezeték, min. | 0.5 mm ² |
| vezeték keresztmetszet, finomsodratú, két rögzíthető vezeték, max. | 2.5 mm ² | Vezeték csatlakozás keresztmetszet, finomsodratú, két rögzíthető vezeték, min. | 0.5 mm ² |

CSA névleges adatok

| | | | |
|------------------------------------|--------|----------------------------|----------------|
| Vezeték keresztmetszet, max. (CSA) | 8 AWG | C feszültség nagyság (CSA) | 600 V |
| C áram nagyság (CSA) | 50 A | Tanúsítvány száma (CSA) | 200039-1057876 |
| Vezeték keresztmetszet, min. (CSA) | 22 AWG | | |

Kiegészítő műszaki adatok

| | | | |
|---|------|-----------------------|----------------|
| Nyitott oldala | jobb | Hasonló kapcsok száma | 1 |
| Robbanásbiztonság szempontjából bevizsgált változat | Igen | Felszerelés típusa | Felpattintható |

Névleges adatok

| | | | |
|--|-------------------|-------------------------|---------------|
| Névleges keresztmetszet | 6 mm ² | Névleges feszültség | 800 V |
| Névleges DC feszültség | 800 V | Névleges áram | 41 A |
| Áram maximum vezetékknál | 57 A | Szabványok | IEC 60947-7-1 |
| Fajlagos ellenállás az IEC 60947-7-x szerint | 0.78 mΩ | Névleges lökőfeszültség | 8 kV |
| Teljesítményvesztés az IEC 60947-7-x szerint | 1.31 W | Szennyezés súlyossága | 3 |

Rögzíthető vezetékek (kiegészítő csatlakozás)

| | |
|--|----------------------|
| Csatlakozás típusa, kiegészítő csatlakozás | Csavaros csatlakozás |
|--|----------------------|

Rögzíthető vezetékek (névleges csatlakozás)

| | |
|--|----------------------|
| Mérőeszköz, IEC 60947-1 | A5 |
| Vezeték csatlakozási keresztmetszet AWG, max. | AWG 8 |
| Csatlakozási irány | oldalt |
| Meghúzási nyomaték, max. | 1.6 Nm |
| Meghúzási nyomaték, min. | 0.8 Nm |
| Csupaszolási hossz | 12 mm |
| Csatlakozás típusa | Csavaros csatlakozás |
| Csatlakozások száma | 2 |
| Rögzítési tartomány, névleges csatlakozás, max. | 10 mm ² |
| Rögzítési tartomány, névleges csatlakozás, min. | 0.22 mm ² |
| Biztosítócsavar | M 3.5 |
| Kés mérete | 0,8 x 4,0 mm |
| Vezeték csatlakozási keresztmetszet AWG, min. | AWG 26 |
| Vezeték csatlakozási keresztmetszet, finomsodratú, érvéghüvelyekkel és műanyag gallérokcal DIN 46228/4, névleges csatlakozás, max. | 6 mm ² |

Műszaki adatok

| | |
|---|----------------------|
| Keresztmetszet csatlakoztatott vezetékhez, finomsodratú, érvég hüvelyekkel és műanyag gallérokkal DIN 46228/4, névleges csatlakozás, min. | 0.22 mm ² |
| Vezeték csatlakozási keresztmetszet, finomsodratú, érvég hüvelyekkel DIN 46228/1, névleges csatlakozás, max. | 6 mm ² |
| Vezeték csatlakozás keresztmetszet, finomsodratú, érvég hüvelyekkel DIN 46228/1, névleges csatlakozás, min. | 0.22 mm ² |
| Vezeték csatlakozási keresztmetszet, finomsodratú, max. | 10 mm ² |
| Vezeték csatlakozási keresztmetszet, finomsodratú, min. | 0.22 mm ² |
| Vezeték csatlakozási keresztmetszet, többeres, névleges csatlakozás, max. | 10 mm ² |
| Vezeték csatlakozási keresztmetszet, többeres, névleges csatlakozás, min. | 0.22 mm ² |
| Iker érvég hüvelyek, max. | 4 mm ² |
| Iker-érvég hüvelyek, min. | 0.5 mm ² |
| Nyomaték nagysága DMS elektromos csavarhúzóval | 3 |
| Vezetékcsatlakozás keresztmetszete, tömör ér, max. névleges csatlakozás | 10 mm ² |
| Vezetékcsatlakozás keresztmetszete, tömör ér, min. névleges csatlakozás | 0.22 mm ² |
| Finomsodratú, min. (névleges csatlakozás) | 0.22 mm ² |

| Rögzíthető vezeték | Csatlakozási specifikáció | Csavaros csatlakozás | | | |
|--------------------|------------------------------------|---------------------------|----------------------|-------------------|-------------------------|
| | Vezetékcsatlakozás keresztmetszete | Típus | tömör, H05(07) V-U | | |
| | | min. | 0.5 mm ² | | |
| | | max. | 10 mm ² | | |
| | | névleges | 6 mm ² | | |
| | érvég hüvely | Csupaszolási hossz | min. | 12 mm | |
| | | | max. | 12 mm | |
| | | | névleges | 12 mm | |
| | | Meghúzási nyomaték | min. | 0.8 Nm | |
| | | | max. | 1.6 Nm | |
| | | Csatlakozási specifikáció | Csavaros csatlakozás | Típus | sodrott, H07V-R |
| | | | | min. | 1.5 mm ² |
| | | | | max. | 10 mm ² |
| névleges | | | | 6 mm ² | |
| érvég hüvely | | Csupaszolási hossz | min. | 12 mm | |
| | | | max. | 12 mm | |
| | | | névleges | 12 mm | |
| | | Meghúzási nyomaték | min. | 0.8 Nm | |
| | | | max. | 1.6 Nm | |
| | | Csatlakozási specifikáció | Csavaros csatlakozás | Típus | flexibilis, H05(07) V-K |
| | | | | min. | 0.5 mm ² |
| | | | | max. | 10 mm ² |
| | névleges | | | 6 mm ² | |
| | érvég hüvely | Csupaszolási hossz | min. | 12 mm | |
| | | | max. | 12 mm | |
| | | | névleges | 12 mm | |
| | | Meghúzási nyomaték | min. | 0.8 Nm | |
| | | | max. | 1.6 Nm | |

Műszaki adatok

UL névleges adatok

| | | | |
|---|--------|---|--------|
| Vezetékméret, gyári vezetékezés, max. (UR) | 8 AWG | C áram nagyság (UR) | 50 A |
| C feszültség nagyság (UR) | 600 V | Vezetékméret, gyári vezetékezés, min. (UR) | 22 AWG |
| Tanúsítvány száma (UR) | E60693 | Vezetékméret, terepi vezetékezés, min. (UR) | 22 AWG |
| Vezetékméret, terepi vezetékezés, max. (UR) | 8 AWG | | |

Általános

| | | | |
|---|---------------|---|--------|
| Vezeték csatlakozási keresztmetszet AWG, max. | AWG 8 | Vezeték csatlakozási keresztmetszet AWG, min. | AWG 26 |
| Szabványok | IEC 60947-7-1 | Tartósín | TS 35 |

Besorolások

| | | | |
|-------------|-------------|-------------|-------------|
| ETIM 8.0 | EC000897 | ETIM 9.0 | EC000897 |
| ETIM 10.0 | EC000897 | ECLASS 14.0 | 27-25-01-01 |
| ECLASS 15.0 | 27-25-01-01 | | |

Rajzok



Tartozékok

Keresztösszekötők



A potenciál elosztása vagy többszörözése a szomszédos sorkapcsokhoz keresztösszekötőn keresztül történik. A további vezetékezés könnyen elkerülhető. Ha a pólusok megtörnek, a sorkapcsok csatlakozása még mindig megbízhatóan megmarad. Portfólióink moduláris sorkapcsokhoz való dugaszolható és csavarozható keresztösszekötő rendszereket is tartalmaz.

Általános rendelési adatok

| | | |
|----------------|----------------------------|---|
| Típus | WQV 6/2 | Változat |
| Rendelési szám | 1052360000 | Keresztösszekötő (kapocs), becsavart állapotban, sárga, 57 A, Pólusszám: 2, Raszter mm-ben (P): 8.00, Szigetelt: Igen, Szélesség: 7.6 mm |
| GTIN (EAN) | 4008190075866 | |
| Qty. | 50 ST | |
| Típus | WQV 6/3 | Változat |
| Rendelési szám | 1054760000 | Keresztösszekötő (kapocs), becsavart állapotban, sárga, 57 A, Pólusszám: 3, Raszter mm-ben (P): 8.00, Szigetelt: Igen, Szélesség: 7.6 mm |
| GTIN (EAN) | 4008190174163 | |
| Qty. | 50 ST | |
| Típus | WQV 6/4 | Változat |
| Rendelési szám | 1054860000 | Keresztösszekötő (kapocs), becsavart állapotban, sárga, 57 A, Pólusszám: 4, Raszter mm-ben (P): 8.00, Szigetelt: Igen, Szélesség: 7.6 mm |
| GTIN (EAN) | 4008190180799 | |
| Qty. | 50 ST | |
| Típus | WQV 6/10 | Változat |
| Rendelési szám | 1052260000 | Keresztösszekötő (kapocs), becsavart állapotban, sárga, 57 A, Pólusszám: 10, Raszter mm-ben (P): 8.00, Szigetelt: Igen, Szélesség: 7.6 mm |
| GTIN (EAN) | 4008190153977 | |
| Qty. | 20 ST | |

Véglapok és elválasztólapok



Az elválasztólapok és a zárólemezek a sorkapcsblokkok alapvető tartozékai. Az elválasztólapok optikai és elektromos leválasztást biztosítanak a különböző potenciálok és funkcionális csoportok között, fokozva a biztonságot és átlátható elrendezést teremtve a kapcsolószekrényben. A zárólemezek oldalt lezárják a sorkapcsblokk sort, védelmet nyújtanak az aktív részekkel való érintkezés ellen, és biztosítják a tiszta, stabil lezárást. Mindkét komponens pontosan illeszkedik az adott Weidmüller sorkapcsblokk gyártási sorozathoz, hozzájárulva a biztonságos, szabványos és professzionális huzalozás.

Általános rendelési adatok

| | | |
|----------------|----------------------------|--|
| Típus | WAP 2.5-10 | Változat |
| Rendelési szám | 1050000000 | Véglap sorkapcsokhoz, sötétbézs, Magasság: 56 mm, Szélesség: 1.5 mm, V-O, Wemid, Felpattintható: Nem |
| GTIN (EAN) | 4008190103149 | |
| Qty. | 50 ST | |

WDU 6 GE

Weidmüller Interface GmbH & Co. KG

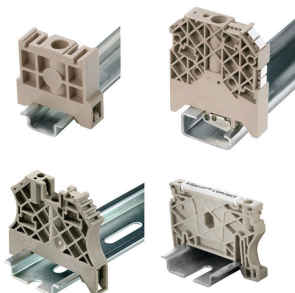
Klingenbergstraße 26
D-32758 Detmold
Germany

www.weidmueller.com

Tartozékok

| | | |
|----------------|----------------------------|--|
| Típus | WAP 2.5-10 BL | Változat |
| Rendelési szám | 1050080000 | Véglap sorkapcsokhoz, kék, Magasság: 56 mm, Szélesség: 1.5 mm, V-O, Wemid, Felpattintható: Nem |
| GTIN (EAN) | 4008190136611 | |
| Qty. | 50 ST | |
| Típus | WAP 16+35 WTW 2.5-10 | Változat |
| Rendelési szám | 1050100000 | Vég- és elválasztó lemezek kapcsokhoz, sötétbézs, Magasság: 56 mm, Szélesség: 1.5 mm, V-O, Wemid |
| GTIN (EAN) | 4008190079901 | |
| Qty. | 20 ST | |
| Típus | WAP 16+35 WTW 2.5-10 BL | Változat |
| Rendelési szám | 1050180000 | Vég- és elválasztó lemezek kapcsokhoz, kék, Magasság: 56 mm, Szélesség: 1.5 mm, V-O, Wemid |
| GTIN (EAN) | 4008190013899 | |
| Qty. | 20 ST | |

Végbak



A Weidmüller termékválasztékában vannak végbakok, amelyek garantálják az állandó, megbízható rögzítést a kapocsínén és megakadályozzák az elcsúszást. Rendelkezésre állnak csavaros és csavarok nélküli változatok is. A végbakokon jelölési opciók vannak, akár csoportos jelölések részére is, valamint van rajta egy vizsgálódugó tartó is.

Általános rendelési adatok

| | | |
|----------------|----------------------------|--|
| Típus | WEW 35/2 | Változat |
| Rendelési szám | 1061200000 | Végbak, sötétbézs, TS 35, HB, Wemid, Szélesség: 8 mm, 100 °C |
| GTIN (EAN) | 4008190030230 | |
| Qty. | 50 ST | |

Tesztadapter és tesztaljzatok



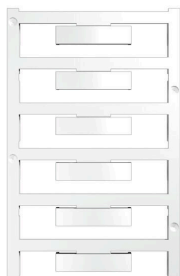
Az adapterek és teszt dugók a sorkapcsok és a vizsgálóberendezések közötti elektromos csatlakozáshoz használatosak. Így elektromos érintkezés hozható létre vezetékhez állapottban, és a mérések könnyen elvégezhetők.

Általános rendelési adatok

| | | |
|----------------|----------------------------|---|
| Típus | WTA 3 WDU4 | Változat |
| Rendelési szám | 1632350000 | Tesztadapter (kapocs), 1.5 mm ² , 250 V, 6 A |
| GTIN (EAN) | 4008190209711 | |
| Qty. | 25 ST | |

Tartozékok

Üres

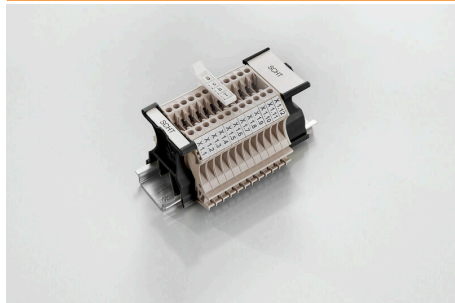


A WAD csatlakozójelölők a W sorozatú sorkapcsokhoz, valamint a WEW 35/2 és a ZEW 35/2 végbakokhoz használhatók. A jelölők üresen, egyedi nyomtatással vagy standard villám jelöléssel is kaphatók. A WAD MultiCard jelölők a PrintJet CONNECT nyomtatókkal használhatók címkézésre. Egyedi nyomtatáshoz: Kérjük, küldje el az M-Print PRO vagy M-Print PRO Online (telepítés nélkül) jelölőszoftverünk fájlját a címkézési előírásokkal.

Általános rendelési adatok

| | | |
|----------------|----------------------------|---|
| Típus | WAD 8 MC NE WS | Változat |
| Rendelési szám | 1112940000 | Csoportjelölők, Fedél, 33.3 x 8 mm, Raszter mm-ben (P): 8.00 WDU 4, WEW 35/2, ZEW 35/2, fehér |
| GTIN (EAN) | 4032248891825 | |
| Qty. | 48 ST | |
| Típus | WAD 8 MC NE GE | Változat |
| Rendelési szám | 1112950000 | Csoportjelölők, Fedél, 33.3 x 8 mm, Raszter mm-ben (P): 8.00 WDU 4, WEW 35/2, ZEW 35/2, sárga |
| GTIN (EAN) | 4032248891696 | |
| Qty. | 48 ST | |
| Típus | DEK 5/8 MC NE WS | Változat |
| Rendelési szám | 1856740000 | Dekafix, Sorkapocs jelölő, 5 x 8 mm, Raszter mm-ben (P): 8.00 Weidmueller, fehér |
| GTIN (EAN) | 4032248400850 | |
| Qty. | 800 ST | |
| Típus | WS 12/8 PLUS MC NE WS | Változat |
| Rendelési szám | 1906000000 | WS, Sorkapocs jelölő, 12 x 8 mm, Raszter mm-ben (P): 8.00 Weidmueller, fehér |
| GTIN (EAN) | 4032248528158 | |
| Qty. | 420 ST | |

SchT csoportos jelölőtartó



Az SchT 5 S csoportjelölő tartó közvetlenül felpattintható a TS 32 tartósínre (G-sín) vagy a TS 35 tartósínre (sorsorkapocssín). Emiatt a sorkapocs feliratozása a sorkapocstól és annak típusától függetlenül kialakítható. Az SchT 5 és SchT 5 S védelmét ESO 5, STR 5 védőszalagok biztosítják.

Az SchT 7 egy elforgatható csoportos jelölő becsúsztható jelzőlapokhoz, mely minden további nélkül lehetővé teszi a kapocscsavar működtetését. Az SchT 7 tartalmazza az ESO 7, STR 7 védőszalagot, vagy DEK 5 védelmet.

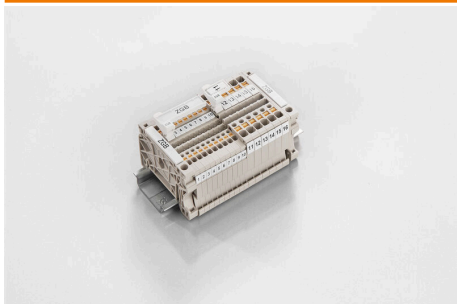
A becsúsztható címkék és védőszalagok a „Tartozékok” címző alatt találhatóak.

Tartozékok

Általános rendelési adatok

| | | |
|----------------|----------------------------|---|
| Típus | SCHT 7 | Változat |
| Rendelési szám | 0517960000 | SCHT, Sorkapocs jelölő, 39.3 x 8 mm, Raszter mm-ben (P): 7.00 Weidmueller, fehér |
| GTIN (EAN) | 4008190001742 | |
| Qty. | 20 ST | |

ZGB elfordítható csoportos jelölőtartó



A ZGB 15 egy felhajtható csoportos jelölőtartó. A jelölőtartóba dekafix 5 és WS 12/5 csatlakozójelölések, vagy az ESO 15 becsúsztatható jelölőlap illeszthető.

A ZGB 30 egy felhajtható csoportos jelölőtartó. A jelölőtartóba dekafix 5 és WS 12/5 csatlakozójelölések, vagy az ESO 7 becsúsztatható jelölőlap illeszthető.

A becsúsztatható címkék és védőszalagok a „Tartozékok” címszó alatt találhatóak.

Általános rendelési adatok

| | | |
|----------------|----------------------------|--|
| Típus | ZGB 15 | Változat |
| Rendelési szám | 1636530000 | Kapocsjelölők, Sorkapocs jelölő, 15 x 7 mm, Raszter mm-ben (P): 5.00 Weidmueller, fehér |
| GTIN (EAN) | 4008190297053 | |
| Qty. | 20 ST | |
| Típus | ZGB 30 | Változat |
| Rendelési szám | 1611930000 | Kapocsjelölők, Sorkapocs jelölő, 32 x 7 mm, Raszter mm-ben (P): 5.00 Weidmueller, fehér |
| GTIN (EAN) | 4008190002251 | |
| Qty. | 20 ST | |

Árnyékolásrögítő nyereg



KLBÜ árnyékoláscsatlakozásaink széles választékával rugalmas és önbeállító árnyékolást valósíthat meg, és biztosíthatja az üzem hibamentes működését.

Általános rendelési adatok

| | | |
|----------------|----------------------------|--------------------------------|
| Típus | LS 2.8 WDU2.5-10 | Változat |
| Rendelési szám | 1056400000 | W-sorozat, Árnyékolt gyűjtősín |
| GTIN (EAN) | 4008190036454 | |
| Qty. | 100 ST | |

Tartozékok

Véglapok és elválasztólapok



Az elválasztólapok és a zárólemezek a sorkapocsblokkok alapvető tartozékai. Az elválasztólapok optikai és elektromos leválasztást biztosítanak a különböző potenciálok és funkcionális csoportok között, fokozva a biztonságot és átlátható elrendezést teremtve a kapcsolószekrényben. A zárólemezek oldalt lezárják a sorkapocsblokk sort, védelmet nyújtanak az aktív részekkel való érintkezés ellen, és biztosítják a tiszta, stabil lezárást. Mindkét komponens pontosan illeszkedik az adott Weidmüller sorkapocsblokk gyártási sorozathoz, hozzájárulva a biztonságos, szabványos és professzionális huzalozás.

Általános rendelési adatok

| | | |
|----------------|----------------------------|--|
| Típus | WTW EN | Változat |
| Rendelési szám | 1058800000 | Elválasztó lemez (kapocs), sötétbézs, Magasság: 86 mm, Szélesség: 3 mm, V-O, Wemid |
| GTIN (EAN) | 4008190140175 | |
| Qty. | 20 ST | |

Tesztadapter és tesztaljzatok



Az adapterek és teszt dugók a sorkapcsok és a vizsgálóberendezések közötti elektromos csatlakozáshoz használatosak. Így elektromos érintkezés hozható létre vezetékhez állapottan, és a mérések könnyen elvégezhetők.

Általános rendelési adatok

| | | |
|----------------|----------------------------|--|
| Típus | STB 21.6/IH/BL WTL6/3 | Változat |
| Rendelési szám | 1071080000 | Aljzat (kapocs), Dugaszolási mélység: 11.1 mm, 0.00 mm, Mélység: 26.6 mm |
| GTIN (EAN) | 4008190043957 | |
| Qty. | 50 ST | |

Tartozék



Áram- és feszültségátalakítók huzalozása
Rugós és csavaros csatlakozástechnikával is kapható mérő-bontó sorkapcsaink kifinomult megoldást kínálnak az áramerősség, feszültség és teljesítmény méréséhez szükséges fontos átalakító áramkörök kiépítéséhez.

Tartozékok

Általános rendelési adatok

| | | |
|----------------|----------------------------|--|
| Típus | STB 21.6/IH/DB WTL6/3 | Változat |
| Rendelési szám | 1071000000 | Aljzat (kapocs), Dugaszolási mélység: 11.1 mm, 0.00 mm, Mélység: 26.6 mm |
| GTIN (EAN) | 4008190259204 | |
| Qty. | 50 ST | |

Tesztadapter és tesztaljzatok



Az adapterek és teszt dugók a sorkapcsok és a vizsgálóberendezések közötti elektromos csatlakozáshoz használatosak. Így elektromos érintkezés hozható létre vezetékhez állapottban, és a mérések könnyen elvégezhetők.

Általános rendelési adatok

| | | |
|----------------|----------------------------|--|
| Típus | STB 21.6/IH/GE WTL6/3 | Változat |
| Rendelési szám | 1071010000 | Aljzat (kapocs), Dugaszolási mélység: 11.1 mm, 0.00 mm, Mélység: 26.6 mm |
| GTIN (EAN) | 4008190259211 | |
| Qty. | 50 ST | |
| Típus | STB 21.6/IH/GN WTL6/3 | Változat |
| Rendelési szám | 1071020000 | Aljzat (kapocs), Dugaszolási mélység: 11.1 mm, 0.00 mm, Mélység: 26.6 mm |
| GTIN (EAN) | 4008190259228 | |
| Qty. | 50 ST | |
| Típus | STB 21.6/IH/RT WTL6/3 | Változat |
| Rendelési szám | 1778990000 | Aljzat (kapocs), Dugaszolási mélység: 11.1 mm, 0.00 mm, Mélység: 26.6 mm |
| GTIN (EAN) | 4032248169665 | |
| Qty. | 50 ST | |
| Típus | STB 21.6/IH/SW WTL6/3 | Változat |
| Rendelési szám | 1071040000 | Aljzat (kapocs), Dugaszolási mélység: 11.1 mm, 0.00 mm, Mélység: 26.6 mm |
| GTIN (EAN) | 4008190859985 | |
| Qty. | 50 ST | |

Tartozék



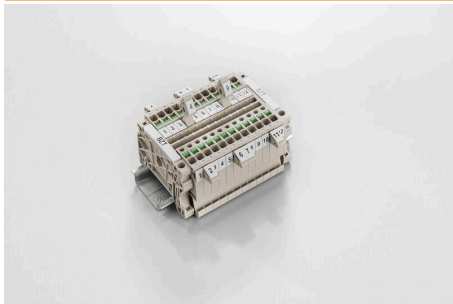
Áram- és feszültségátalakítók huzalozása
Rugós és csavaros csatlakozástechnikával is kapható mérő-bontó sorkapcsaink kifinomult megoldást kínálnak az áramerősség, feszültség és teljesítmény méréséhez szükséges fontos átalakító áramkörök kiépítéséhez.

Tartozékok

Általános rendelési adatok

| | | |
|----------------|----------------------------|--|
| Típus | STB 21.6/IH/VI WTL6/3 | Változat |
| Rendelési szám | 1071030000 | Aljzat (kapocs), Dugaszolási mélység: 11.1 mm, 0.00 mm, Mélység: 26.6 mm |
| GTIN (EAN) | 4008190259235 | |
| Qty. | 50 ST | |
| Típus | STB 21.6/IH/WS WTL6/3 | Változat |
| Rendelési szám | 1312520000 | Aljzat (kapocs), Dugaszolási mélység: 11.1 mm |
| GTIN (EAN) | 4050118121704 | |
| Qty. | 50 ST | |

Jelölőtartó



A jelölőtartó lehetőséget kínál további, 5 vagy 5,1 mm beosztású standard jelölők beszerelésére. A sarkított tartók opcionálisan összekapcsolhatók, és a Klippon® Connect moduláris sorkapcsok valamennyi standard jelölőcsatornájába beszerelhetők. A szerelési jelölők típusa a rendeltetési jelöléshordozó adott tartozékai alatt található meg.

Általános rendelési adatok

| | | |
|----------------|----------------------------|-------------------------|
| Típus | BZT 1 WS 10/5 | Változat |
| Rendelési szám | 1805490000 | Tartozékok, Jelölőtartó |
| GTIN (EAN) | 4032248270231 | |
| Qty. | 100 ST | |
| Típus | BZT 1 ZA WS 10/5 | Változat |
| Rendelési szám | 1805520000 | Tartozékok, Jelölőtartó |
| GTIN (EAN) | 4032248270248 | |
| Qty. | 100 ST | |

DEK 5/8



WS/ DEK

A MultiMark sorkapocsjelölők kétkomponensű, innovatív összetételű anyagot használnak. A jelölő kemény alakkontúrja biztonságosan a helyére pattan a csatlakozón. Az elastikus felület egyszerűvé teszi a jelölő felszerelését. Ez a speciális lyuggatott anyag lehetővé teszi a szalagok kinyújtását, így alkalmazkodva a kisebb méretbeli különbségekhez, melyek összeadódnak, különösen hosszú sorkapocs-tömböknél. További előny: A felületi anyag kiváló nyomtathatósága garantálja a tartós és kopásálló címkézést. A nyomtató 300 dpi felbontásának köszönhetően a felirat könnyen olvasható.

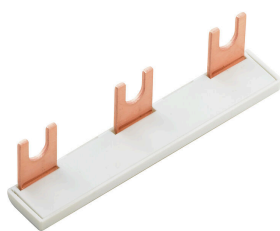
A MultiMark előnyei:

- Kompatibilis a W, Z, P és SAK sorozatú sorkapcsokkal
- Szilárd megtartás és tartós nyomtatás
- A folytonos szalagokkal időt takaríthat meg a felszerelésnél
- Az innovatív kompozit anyagnak köszönhetően egyszerű felszerelés
- Hely a többsoros nyomtatáshoz

Általános rendelési adatok

| | | |
|----------------|----------------------------|---|
| Típus | DEK 5/8 MM WS | Változat |
| Rendelési szám | 2007130000 | Dekafix, Sorkapocs jelölő, 5 x 8 mm, Weidmueller, fehér |
| GTIN (EAN) | 4050118392012 | |
| Qty. | 500 ST | |

Keresztösszekötő elem



A potenciál elosztása vagy többszörözése a szomszédos sorkapcsokhoz keresztösszekötőn keresztül történik. A további vezetékezés könnyen elkerülhető. Ha a pólusok megtörnek, a sorkapcsok csatlakozása még mindig megbízhatóan megmarad. Portfólióink moduláris sorkapcsokhoz való dugaszolható és csavarozható keresztösszekötő rendszereket is tartalmaz.

Általános rendelési adatok

| | | |
|----------------|----------------------------|--|
| Típus | WQV 35-4/6 | Változat |
| Rendelési szám | 1064200000 | Keresztösszekötő (kapocs), becsavart állapotban, sárga, 41 A, |
| GTIN (EAN) | 4008190072919 | Pólusszám: 2, Raszter mm-ben (P): 16.00, Szigetelt: Igen, Szélesség: |
| Qty. | 10 ST | 13 mm |

Tartozékok

Véglapok és elválasztólapok



Az elválasztólapok és a zárólemezek a sorkapocsblokkok alapvető tartozékai. Az elválasztólapok optikai és elektromos leválasztást biztosítanak a különböző potenciálok és funkcionális csoportok között, fokozva a biztonságot és átlátható elrendezést teremtve a kapcsolószekrényben. A zárólemezek oldalt lezárják a sorkapocsblokk sort, védelmet nyújtanak az aktív részekkel való érintkezés ellen, és biztosítják a tiszta, stabil lezárást. Mindkét komponens pontosan illeszkedik az adott Weidmüller sorkapocsblokk gyártási sorozathoz, hozzájárulva a biztonságos, szabványos és professzionális huzalozás.

Általános rendelési adatok

| | | |
|----------------|----------------------------|--|
| Típus | WAP 2.5-10/0.5MM | Változat |
| Rendelési szám | 1966380000 | Véglap sorkapcsokhoz, sötétbézs, Magasság: 54.5 mm, Szélesség: 0.35 mm, V-O, Wemid, Felpattintható: Igen |
| GTIN (EAN) | 4032248688616 | |
| Qty. | 50 ST | |