

## SLS 5.08/02/180B SN GN BX

Weidmüller Interface GmbH &amp; Co. KG

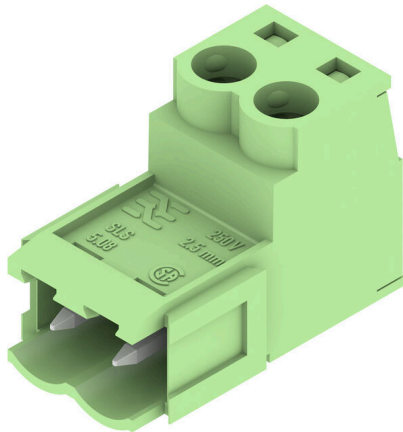
Klingenbergstraße 26

D-32758 Detmold

Germany

www.weidmueller.com

## Product image



Dugók húzókéngyeles csavaros huzalcsatlakozási rendszerrel. A dugaszokon hely található a feliratozáshoz és kódolhatók.

- 0,2 - 2,5 mm<sup>2</sup> (IEC) / 26 - 12 AWG (UL)
- 400 V (IEC) / 300 V (UL)
- 21,5 A (IEC) / 15 A (UL)

## Általános rendelési adatok

|                |   |
|----------------|---|
| Változat       | NYÁK dugaszoló csatlakozó, dugasz, 5.08 mm, Pólusszám: 2, 180°, Csavaros csatlakozás, Rögzítési tartomány, névleges csatlakozás, max.: 3.31 mm <sup>2</sup> , Doboz |
| Rendelési szám | <a href="#">1039470000</a>  |
| Típus          | SLS 5.08/02/180B SN GN BX   |
| GTIN (EAN)     | 4032248768240   |
| Qty.           | 150 Darab   |
| Termékadatok   | IEC: 400 V / 21.5 A / 0.2 - 2.5 mm <sup>2</sup><br>UL: 300 V / 14 A / AWG 26 - AWG 12   |
| Csomagolás     | Doboz   |

## Műszaki adatok

## Tanúsítványok

Jóváhagyások



|                        |                             |
|------------------------|-----------------------------|
| ROHS                   | Megfelel                    |
| UL File Number Search  | <a href="#">UL weboldal</a> |
| Tanúsítvány száma (UR) | E60693                      |

## Méreték és tömegek

|             |         |                 |             |
|-------------|---------|-----------------|-------------|
| Mélység     | 22.2 mm | Mélység (coll)  | 0.874 inch  |
| Magasság    | 15.3 mm | Magasság (coll) | 0.6024 inch |
| Nettó tömeg | 3.12 g  |                 |             |

## Termékek környezetvédelmi megfelelése

|                          |                               |
|--------------------------|-------------------------------|
| RoHS megfelelési állapot | Megfelel, kivétel nélkül      |
| REACH SVHC               | Nincs 0,1 tömeg% feletti SVHC |

## System Parameters

|   |   |                    |                            |
|---|---|--------------------|----------------------------|
| Termékcsalád                            | OMNIMATE Signal - sorozat BL/SL 5.08  |                    |                            |
| Csatlakozás típusa                      | Terepi csatlakozás  |                    |                            |
| Vezetékcsatlakozás-technika             | Csavaros csatlakozás  |                    |                            |
| Raszter mm-ben (P)                      | 5.08 mm   |                    |                            |
| Raszter inch-ben (P)                    | 0.200 "   |                    |                            |
| Vezeték kimeneti irány                  | 180°  |                    |                            |
| Pólusszám                               | 2   |                    |                            |
| L1, mm                                  | 5.08 mm   |                    |                            |
| L1, inch                                | 0.200 "   |                    |                            |
| Sorok száma                             | 1   |                    |                            |
| Érintkezősorok száma                    | 1   |                    |                            |
| Érintésvédelem a DIN VDE 57 106 szerint | Ujjak számára biztonságos dugaszolt/ Kézfej számára biztonságos nem dugaszolt |                    |                            |
| Érintésvédelem a DIN VDE 0470 szerint   | IP 20 dugaszolva / IP 10 nem dugaszolva                                       |                    |                            |
| Védelmi osztály                         | IP20, teljesen felszerelve  |                    |                            |
| Térfogati ellenállás                    | ≤5 mΩ   |                    |                            |
| Kódolható                               | Igen  |                    |                            |
| Csupaszolási hossz                      | 7 mm  |                    |                            |
| Biztosítócsavar                         | M 2.5   |                    |                            |
| Csavarhúzó éle                          | 0,6 x 3,5   |                    |                            |
| Csavarhúzó éle, standard                | DIN 5264-A  |                    |                            |
| Dugaszolási ciklusok                    | 25  |                    |                            |
| Dugaszolási erő/pólus, max.             | 4 N   |                    |                            |
| Húzóerő / pólus, max.                   | 3 N   |                    |                            |
| Tightening torque                       | Forgatónyomaték típusa  | Wire connection    |                            |
|   | Usage information   | Meghúzási nyomaték | min. 0.4 Nm<br>max. 0.5 Nm |

## Anyagjellemzők

|                     |          |                        |             |
|---------------------|----------|------------------------|-------------|
| Szigetelőanyag      | PBT      | Szín                   | Halványzöld |
| Színskála (hasonló) | RAL 6021 | Szigetelőanyag csoport | IIIa        |

## SLS 5.08/02/180B SN GN BX

**Weidmüller Interface GmbH & Co. KG**  
Klingenbergstraße 26  
D-32758 Detmold  
Germany

www.weidmueller.com

### Műszaki adatok

|  |         |  |                            |
|--|---------|--|----------------------------|
| Kúszóútkepzési összehasonlítási szám (CTI) | ≥ 200   | Moisture Level (MSL)                     |                            |
| UL 94 éghetőségi osztály                   | V-0     | Érintkező anyaga                         | Cu-ötvozet                 |
| Érintkező felület                          | ónozott | Dugaszolható csatlakozás rétegszerkezete | 4...8 µm Sn hot-dip tinned |
| Tárolási hőmérséklet, min.                 | -40 °C  | Tárolási hőmérséklet, max.               | 70 °C                      |
| Üzemi hőmérséklet, min.                    | -50 °C  | Üzemi hőmérséklet, max.                  | 100 °C                     |
| Hőmérsékleti tartomány, telepítés, min.    | -25 °C  | Hőmérsékleti tartomány, telepítés, max.  | 100 °C                     |

### Névleges adatok IEC szerint

|  |                        |  |                  |
|--|------------------------|--|------------------|
| szabvány szerint tesztelve   | IEC 60664-1, IEC 61984 | Névleges áram, min. pólusszám (Tu=20 °C)   | 21.5 A           |
| Névleges áram, maximális pólusszám (Tu=20 °C)                                      | 16 A                   | Névleges áram, min. pólusszám (Tu=40°C)  | 18 A             |
| Névleges áram, maximális pólusszám (Tu=40°C)                                       | 14 A                   | Névleges feszültség a II/2 túlfeszültség osztályhoz / szennyezés mértékéhez      | 400 V            |
| Névleges feszültség a III/2 túlfeszültség osztályhoz / szennyezés mértékéhez       | 320 V                  | Névleges feszültség a III/3 túlfeszültség osztályhoz / szennyezés mértékéhez     | 250 V            |
| Névleges lökőfeszültség a II/2 túlfeszültség osztályhoz / szennyezés mértékéhez    | 4 kV                   | Névleges lökőfeszültség a III/2 túlfeszültség osztályhoz / szennyezés mértékéhez | 4 kV             |
| Névleges lökőfeszültség a III/3 túlfeszültség osztályhoz / szennyeződés mértékéhez | 4 kV                   | Rövid idejű határáram ellenállás   | 3 x 1s mit 120 A |

### Csomagolás

|               |           |               |           |
|---------------|-----------|---------------|-----------|
| Csomagolás    | Doboz     | VPE hosszúság | 350.00 mm |
| VPE szélesség | 140.00 mm | VPE magasság  | 31.00 mm  |

### Csatlakoztatható vezetékek

|   |                         |
|---|-------------------------|
| Rögzítési tartomány, névleges csatlakozás, min.       | 0.13 mm <sup>2</sup>    |
| Rögzítési tartomány, névleges csatlakozás, max.       | 3.31 mm <sup>2</sup>    |
| Vezeték csatlakozási keresztmetszet AWG, min.         | AWG 26                  |
| Vezeték csatlakozási keresztmetszet AWG, max.         | AWG 12                  |
| Tömör, min. H05(07) V-U                               | 0.2 mm <sup>2</sup>     |
| Tömör, max. H05(07) V-U                               | 2.5 mm <sup>2</sup>     |
| Többeres, min. H07V-R                                 | 0.2 mm <sup>2</sup>     |
| Többeres, max. H07V-R                                 | 2.5 mm <sup>2</sup>     |
| Flexibilis, min. H05(07) V-K                          | 0.2 mm <sup>2</sup>     |
| Flexibilis, max. H05(07) V-K                          | 2.5 mm <sup>2</sup>     |
| műanyag galléros érvéghüvellyel, DIN 46228 pt 4, min. | 0.2 mm <sup>2</sup>     |
| műanyag galléros érvéghüvellyel, DIN 46228 pt 4, max. | 2.5 mm <sup>2</sup>     |
| érvéghüvellyel, DIN 46228 1. pont, min.               | 0.2 mm <sup>2</sup>     |
| érvéghüvellyel, DIN 46228 pt 1, max.                  | 2.5 mm <sup>2</sup>     |
| Illesztőcsap az EN 60999 szerint a x b; ø             | 2,8 mm x 2,0 mm; 2,4 mm |

|                                    |                                    |                      |                        |
|------------------------------------|------------------------------------|----------------------|------------------------|
| Rögzíthető vezeték                 | Vezetékcsatlakozás keresztmetszete | Típus                | finom huzalozás        |
|                                    | érvéghüvely                        | névleges             | 0.5 mm <sup>2</sup>    |
| Vezetékcsatlakozás keresztmetszete | érvéghüvely                        | Csupaszolási hossz   | névleges 6 mm          |
|                                    |                                    | Ajánlott érvéghüvely | <a href="#">H0.5/6</a> |
| Rögzíthető vezeték                 | Vezetékcsatlakozás keresztmetszete | Típus                | finom huzalozás        |
|                                    | érvéghüvely                        | névleges             | 1 mm <sup>2</sup>      |

## Műszaki adatok

|                                    |                       |                         |
|------------------------------------|-----------------------|-------------------------|
| érvég hüvely                       | Csupaszolási hossz    | névleges 6 mm           |
|                                    | Ajánlott érvég hüvely | <a href="#">H1.0/6</a>  |
| Vezetékcsatlakozás keresztmetszete | Típus                 | finom huzalozás         |
|                                    | névleges              | 1.5 mm <sup>2</sup>     |
| érvég hüvely                       | Csupaszolási hossz    | névleges 7 mm           |
|                                    | Ajánlott érvég hüvely | <a href="#">H1.5/7</a>  |
| Vezetékcsatlakozás keresztmetszete | Típus                 | finom huzalozás         |
|                                    | névleges              | 2.5 mm <sup>2</sup>     |
| érvég hüvely                       | Csupaszolási hossz    | névleges 7 mm           |
|                                    | Ajánlott érvég hüvely | <a href="#">H2.5/7</a>  |
| Vezetékcsatlakozás keresztmetszete | Típus                 | finom huzalozás         |
|                                    | névleges              | 0.75 mm <sup>2</sup>    |
| érvég hüvely                       | Csupaszolási hossz    | névleges 6 mm           |
|                                    | Ajánlott érvég hüvely | <a href="#">H0.75/6</a> |

Hivatkozási szöveg A műanyag gallér külső átmérője nem lehet nagyobb az osztásnál (P). Az érvég hüvelyek hosszát a terméknek és a névleges feszültségnek megfelelően kell megválasztani.

## CSA névleges adatok

|   |  |   |                |
|---|--|---|----------------|
| Intézet (CSA)                                       | CSA  | Tanúsítvány száma (CSA)                             | 200039-1121690 |
| Névleges feszültség (B felhasználási csoport / CSA) | 300 V  | Névleges feszültség (D felhasználási csoport / CSA) | 300 V          |
| Névleges áram (B felhasználási csoport / 15 A CSA)  |  | Névleges áram (D felhasználási csoport / 10 A CSA)  |                |
| Vezeték keresztmetszet, AWG, min.                   | AWG 26   | Vezeték keresztmetszet, AWG, max.                   | AWG 12         |
| Hivatkozás a tanúsítási értékekre                   | A megadott adatok maximális értékek - lásd a tanúsítványt. |   |                |

## UL 1059 névleges adatok

|   |  |   |        |
|---|--|---|--------|
| Intézet (UR)  | UR   | Tanúsítvány száma (UR)                                  | E60693 |
| Névleges feszültség (B felhasználási csoport / UL 1059) | 300 V  | Névleges feszültség (D felhasználási csoport / UL 1059) | 300 V  |
| Névleges áram (B felhasználási csoport / UL 1059)       | 14 A   | Névleges áram (D felhasználási csoport / UL 1059)       | 10 A   |
| Vezeték keresztmetszet, AWG, min.                       | AWG 26   | Vezeték keresztmetszet, AWG, max.                       | AWG 12 |
| Hivatkozás a tanúsítási értékekre                       | A megadott adatok maximális értékek - lásd a tanúsítványt. |   |        |

## Típusvizsgálatok

|                                  |                |   |           |  |
|----------------------------------|----------------|---|-----------|--|
| Teszt: Jelölések tartóssága      | Standard       | VDE 0627 szabvány 7. táblázatából, 7. tétel 3/6.86        |           |  |
|                                  | Teszt          | tartósság   |           |  |
|                                  | Kiértékelés    | átadva  |           |  |
| Teszt: Rögzíthető keresztmetszet | Standard       | VDE 0609 szabvány 1. rész 06.83 szakasz, EN 60947-1 03.91 |           |  |
|                                  | Vezeték típusa | Vezető típusa és keresztmetszete                          | H05V-U0.5 |  |
|                                  |                | Vezető típusa és keresztmetszete                          | H05V-K0.5 |  |
|                                  |                | Vezető típusa és keresztmetszete                          | H05V-U2.5 |  |
|                                  |                | Vezető típusa és keresztmetszete                          | H05V-K2.5 |  |
|                                  |                | Vezető típusa és keresztmetszete                          | AWG 28    |  |
|                                  |                | Vezető típusa és keresztmetszete                          | AWG 14    |  |

## Műszaki adatok

|   |                                  |   |           |  |
|---|----------------------------------|---|-----------|--|
| Vezetékek sérülésének és véletlen meglazulásának vizsgálata | Kiértékelés                      | átadva                                    |           |  |
|   | Standard                         | EN 60947-1/1991 szabvány, 8.2.4.3 szakasz |           |  |
|   | Követelmény                      | 0,3 kg                                    |           |  |
|   | Vezeték típusa                   | Vezető típusa és keresztmetszete          | H05V-U0.5 |  |
|   |                                  | Vezető típusa és keresztmetszete          | H05V-K0.5 |  |
|   | Kiértékelés                      | átadva                                    |           |  |
| Kihúzási vizsgálat  | Követelmény                      | 0,7 kg                                    |           |  |
|   | Vezeték típusa                   | Vezető típusa és keresztmetszete          | H07V-U2.5 |  |
|   |                                  | Vezető típusa és keresztmetszete          | H07V-K2.5 |  |
|   | Kiértékelés                      | átadva                                    |           |  |
|   | Standard                         | EN 60947-1/1991 szabvány, 8.2.4.4 szakasz |           |  |
|   | Követelmény                      | ≥5 N                                      |           |  |
| Vezeték típusa  | Vezető típusa és keresztmetszete | AWG 28/1                                  |           |  |
|   | Vezető típusa és keresztmetszete | AWG 28/7                                  |           |  |
| Kiértékelés   | átadva                           |   |           |  |
| Kihúzási vizsgálat  | Követelmény                      | ≥50 N                                     |           |  |
|   | Vezeték típusa                   | Vezető típusa és keresztmetszete          | H07V-U2.5 |  |
|   |                                  | Vezető típusa és keresztmetszete          | H07V-K2.5 |  |
|   | Vezető típusa és keresztmetszete | AWG 14/19                                 |           |  |
|   |                                  | átadva                                    |           |  |

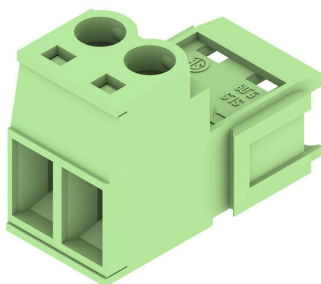
## Fontos megjegyzés

|                |  |
|----------------|--|
| IPC megfelelés | A termékek fejlesztése, gyártása és szállítása a nemzetközileg elismert IPC-A-610 szabvány „megengedhető” kategóriája szerint történt. A termékekkel kapcsolatos további követelményeket kérésre kiértékeljük.   |
| Megjegyzések   | <ul style="list-style-type: none"> <li>• Additional variants on request</li> <li>• Rated current related to rated cross-section &amp; min. No. of poles.</li> <li>• Wire end ferrule without plastic collar to DIN 46228/1</li> <li>• Wire end ferrule with plastic collar to DIN 46228/4</li> <li>• P on drawing = pitch</li> <li>• Rated data refer only to the component itself. Clearance and creepage distances to other components are to be designed in accordance with the relevant application standards.</li> <li>• In accordance with IEC 61984, OMNIMATE-connectors are connectors without breaking capacity (COC). During designated use, connectors are not allowed to be engaged or disengaged when live or under load</li> <li>• Long term storage of the product with average temperature of 50 °C and maximum humidity 70%, 36 months</li> </ul> |

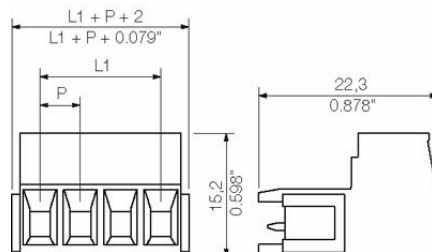
## Besorolások

|             |             |             |             |
|-------------|-------------|-------------|-------------|
| ETIM 8.0    | EC002638    | ETIM 9.0    | EC002638    |
| ETIM 10.0   | EC002638    | ECLASS 14.0 | 27-46-02-02 |
| ECLASS 15.0 | 27-46-02-02 |             |             |

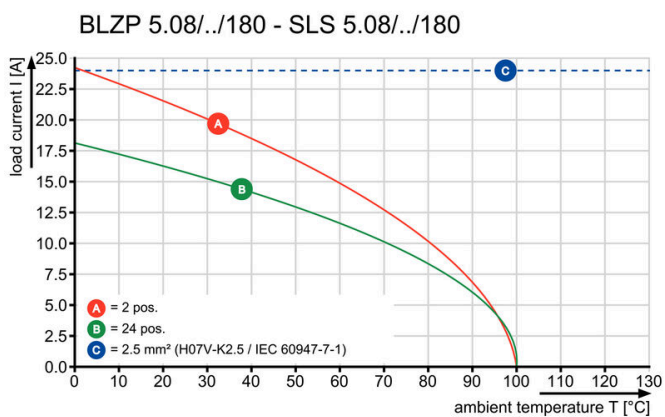
Product image



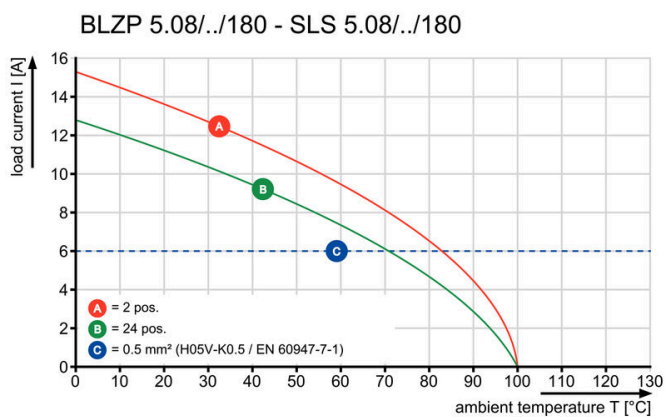
Dimensional drawing



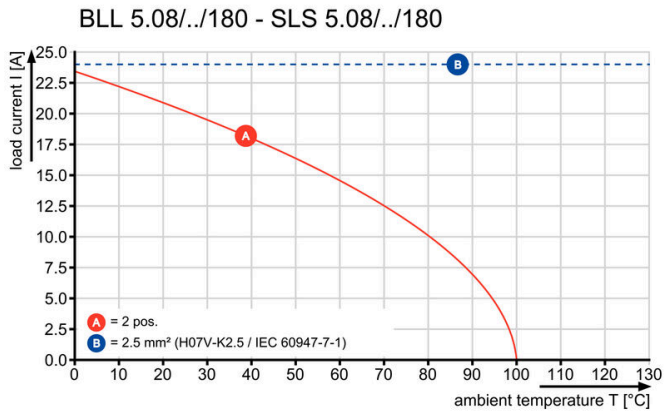
Graph



Graph



### Graph

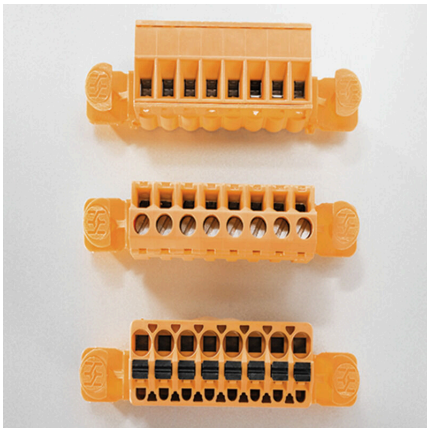


### A termék előnyei



Csökkentett szerelési költségek Biztos és csupán másodpercekig tartó szerelés

### A termék előnyei



Változatos alkalmazási lehetőségek Háromvezetékes csatlakoztatási módokhoz

## Tartozékok

## Blokkok NYÁK felszereléséhez



Kis komponens, nagy hatás:

A rápatintható rögzítőelemek fokozzák a teljes csatlakozódugó mechanikai szilárdságát azért, hogy

- rögzítik az összekötő elemeket a kapcsolási táblákra
- rezgésálló összekötést biztosítanak az aljzatok és a dugók között

Rápatintható vagy előkonfekcionált – mindig a megfelelő megoldás:

- Kopásálló, pontos illeszkedésű csapos illesztésű csatlakozás
- Tartós fém menetes betétek
- Minden kilépési irányhoz alkalmas

Maximális stabilitás, minimális erő kifejtés:

- Rendkívül ellenálló a gyakori rögzítési műveletekkel szemben
- Teljes készlet az egyszerű választáshoz

Az eredmény: a forrasztási pontok, érintkezők és a teljes modul jobban ellenáll a mechanikai igénybevételnek, például a rezgéseknek és húzóterheléseknek.

## Általános rendelési adatok

|                |                            |  |
|----------------|----------------------------|--|
| Típus          | SLA BB 12R SW              | Változat   |
| Rendelési szám | <a href="#">1626880000</a> | NYÁK dugaszoló csatlakozó, Tartozékok, Rögzítőblokk, fekete,       |
| GTIN (EAN)     | 4008 190 1982 13           | Pólusszám: 0   |
| Qty.           | 100 ST                     |  |
| Típus          | SLA BB 11R SW              | Változat   |
| Rendelési szám | <a href="#">1692340000</a> | NYÁK dugaszoló csatlakozó, Tartozékok, Rögzítőblokk, fekete,       |
| GTIN (EAN)     | 4008 190 864 965           | Pólusszám: 0   |
| Qty.           | 20 ST                      |  |
| Típus          | SLA BB 1R OR               | Változat   |
| Rendelési szám | <a href="#">1723430000</a> | NYÁK dugaszoló csatlakozó, Tartozékok, Rögzítőblokk, narancssárga, |
| GTIN (EAN)     | 4008 190 365 981           | Pólusszám: 0   |
| Qty.           | 20 ST                      |  |
| Típus          | SLA BB 2R OR               | Változat   |
| Rendelési szám | <a href="#">1723440000</a> | NYÁK dugaszoló csatlakozó, Tartozékok, Rögzítőblokk, narancssárga, |
| GTIN (EAN)     | 4008 190 365 998           | Pólusszám: 0   |
| Qty.           | 20 ST                      |  |
| Típus          | SLA BB 5R OR               | Változat   |
| Rendelési szám | <a href="#">1723460000</a> | NYÁK dugaszoló csatlakozó, Tartozékok, Rögzítőblokk, narancssárga, |
| GTIN (EAN)     | 4008 190 366 018           | Pólusszám: 0   |
| Qty.           | 20 ST                      |  |
| Típus          | SLA BB 6R OR               | Változat   |
| Rendelési szám | <a href="#">1723470000</a> | NYÁK dugaszoló csatlakozó, Tartozékok, Rögzítőblokk, narancssárga, |
| GTIN (EAN)     | 4008 190 366 025           | Pólusszám: 0   |
| Qty.           | 20 ST                      |  |

## SLS 5.08/02/180B SN GN BX

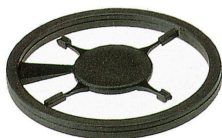
Weidmüller Interface GmbH & Co. KG  
Klingenbergstraße 26  
D-32758 Detmold  
Germany

www.weidmueller.com

## Tartozékok

|                |                            |  |
|----------------|----------------------------|--|
| Típus          | SLA BB1R SW                | Változat   |
| Rendelési szám | <a href="#">1723480000</a> | NYÁK dugaszoló csatlakozó, Tartozékok, Rögzítőblokk, fekete,<br>Pólusszám: 0 |
| GTIN (EAN)     | 4008190366032              |  |
| Qty.           | 20 ST                      |  |
| Típus          | SLA BB2R SW                | Változat   |
| Rendelési szám | <a href="#">1723490000</a> | NYÁK dugaszoló csatlakozó, Tartozékok, Rögzítőblokk, fekete,<br>Pólusszám: 0 |
| GTIN (EAN)     | 4008190366049              |  |
| Qty.           | 20 ST                      |  |
| Típus          | SLA BB5R SW                | Változat   |
| Rendelési szám | <a href="#">1723510000</a> | NYÁK dugaszoló csatlakozó, Tartozékok, Rögzítőblokk, fekete,<br>Pólusszám: 0 |
| GTIN (EAN)     | 4008190366063              |  |
| Qty.           | 20 ST                      |  |
| Típus          | SLA BB6R SW                | Változat   |
| Rendelési szám | <a href="#">1723520000</a> | NYÁK dugaszoló csatlakozó, Tartozékok, Rögzítőblokk, fekete,<br>Pólusszám: 0 |
| GTIN (EAN)     | 4008190366070              |  |
| Qty.           | 20 ST                      |  |

## Kódoló elemek



Csak azt kapcsolja össze, amit kell: a megfelelő csatlakozást a megfelelő helyen.

A kódolási elemek és reteszelő eszközök egyértelműen hozzárendelik a csatlakozóelemeket a gyártási és az üzemelési folyamat során

A kódolási elemeket és a reteszelő eszközöket a szerelés előtt vagy a kábelkonfekcionálás fázisában kell behelyezni. A Weidmüller alternatívája: online konfigurálás a változatkonfigurátor segítségével a szállítás előtti előzetes kódoláshoz.

A kapcsolási táblán történő hibás konfekcionálás és az összekötő elemek téves csatlakoztatása többé nem lehetséges.

Az előny: nincs hibakeresés a gyártás során, és nem merül fel a felhasználó által okozott üzemelési hiba.

## Általános rendelési adatok

|                |                            |   |
|----------------|----------------------------|---|
| Típus          | BLZ/SL KO BK BX            | Változat  |
| Rendelési szám | <a href="#">1545710000</a> | NYÁK dugaszoló csatlakozó, Tartozékok, Kódoló elem, fekete,<br>Pólusszám: 1       |
| GTIN (EAN)     | 4008190087142              |   |
| Qty.           | 50 ST                      |   |
| Típus          | BLZ/SL KO OR BX            | Változat  |
| Rendelési szám | <a href="#">1573010000</a> | NYÁK dugaszoló csatlakozó, Tartozékok, Kódoló elem, narancssárga,<br>Pólusszám: 1 |
| GTIN (EAN)     | 4008190048396              |   |
| Qty.           | 100 ST                     |   |

## Tartozékok

## Blokkok NYÁK felszereléséhez



Kis komponens, nagy hatás:

A rápatintható rögzítőelemek fokozzák a teljes csatlakozódugó mechanikai szilárdságát azáltal, hogy

- rögzítik az összekötő elemeket a kapcsolási táblákra
- rezgésálló összekötést biztosítanak az aljzatok és a dugók között

Rápatintható vagy előkonfekcionált – mindig a megfelelő megoldás:

- Kopásálló, pontos illeszkedésű csapos illesztésű csatlakozás

- Tartós fém menetes betétek

- Minden kilépési irányhoz alkalmas

Maximális stabilitás, minimális erő kifejtés:

- Rendkívül ellenálló a gyakori rögzítési műveletekkel szemben

- Teljes készlet az egyszerű választáshoz

Az eredmény: a forrasztási pontok, érintkezők és a teljes modul jobban ellenáll a mechanikai igénybevételnek, például a rezgéseknek és húzóterheléseknek.

## Általános rendelési adatok

|                |                            |   |
|----------------|----------------------------|---|
| Típus          | SLA BB 12R OR              | Változat  |
| Rendelési szám | <a href="#">1593450000</a> | NYÁK dugaszoló csatlakozó, Tartozékok, Rögzítőblokk, narancssárga, Pólusszám: 0 |
| GTIN (EAN)     | 4008190122164              |   |
| Qty.           | 100 ST                     |   |
| Típus          | SLA BB 11R OR              | Változat  |
| Rendelési szám | <a href="#">1604120000</a> | NYÁK dugaszoló csatlakozó, Tartozékok, Rögzítőblokk, narancssárga, Pólusszám: 0 |
| GTIN (EAN)     | 4008190182977              |   |
| Qty.           | 20 ST                      |   |