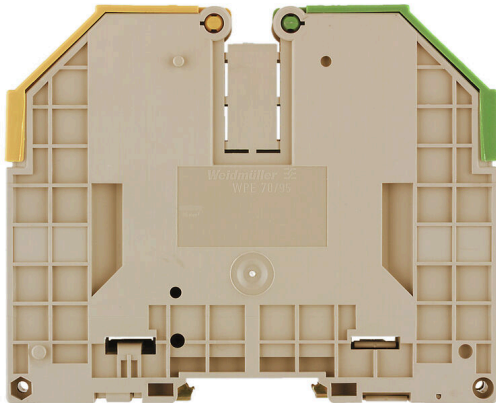


Product image



WPE 70/95 103730



A kapcsolószekrényekben és berendezésekben egyre több alkatrészt kell egyre kisebb helyen elhelyezni. Az árambetáplálás során egyre nagyobb kihívást jelent a vezetékek csatlakoztatása, különösen, ha nagy keresztmetszetű kábelekről van szó. Csatlakoztatási megoldásaink átfogó kínálata a kihívást jelentő szűk helyek esetén is lehetővé teszi a praktikus huzalozást. A kompakt kialakítás és a kezelés terén jelentkező számos előny révén leegyszerűsítheti, hatékonyabbá és helytakarékosabbá teheti a kapcsolószekrények és a berendezések tápellátását.

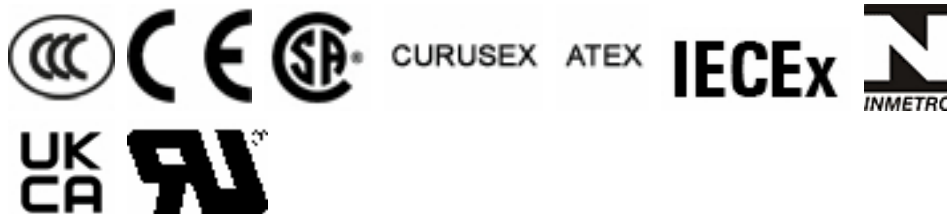
Általános rendelési adatok

| | |
|----------------|---|
| Változat | PE-kapocs, Csavaros csatlakozás, Zöld / sárga, 95 mm ² , 1000 V, Csatlakozások száma: 2, Szintek száma: 1, TS 35, V-O, Wemid |
| Rendelési szám | 1037300000 |
| Típus | WPE 70/95 |
| GTIN (EAN) | 4008190495664 |
| Qty. | 10 Darab |

Műszaki adatok

Tanúsítványok

Jóváhagyások



| | |
|-----------------------------|-----------------------------|
| ROHS | Megfelel |
| UL File Number Search | UL weboldal |
| Tanúsítvány száma (UR) | E60693 |
| Tanúsítvány száma (cURusEX) | E184763 |

Méretek és tömegek

| | | | |
|---------------------------|-------------|----------------|-------------|
| Mélység | 107 mm | Mélység (coll) | 4.2126 inch |
| Mélység DIN sínnel együtt | 115.5 mm | Magasság | 132 mm |
| Magasság (coll) | 5.1968 inch | Szélesség | 27 mm |
| Szélesség (coll) | 1.063 inch | Nettó tömeg | 387.8 g |

Hőmérsékletek

| | | | |
|-------------------------------------|----------------|-------------------------------------|----------------|
| Tárolási hőmérséklet | -25 °C...55 °C | Ambient temperature | -60 °C...85 °C |
| Folyamatos üzemi hőmérséklet., min. | -60 °C | Folyamatos üzemi hőmérséklet., max. | 130 °C |

Termékek környezetvédelmi megfelelése

| | |
|--|--------------------------------------|
| RoHS megfelelési állapot | Megfelel, kivétellel |
| RoHS alóli kivétel (ha van/ismert ilyen) | 6c |
| REACH SVHC | Lead 7439-92-1 |
| SCIP | 1007fa59-32ea-4163-aa91-1482deede565 |
| Termék karbonlábnyoma | Bölcsőtől a kapuig 3.789 kg CO2 eq. |

PT OKIECEX/ATEX névleges adat

| | | | |
|------------------------------------|--------------------|-------------------------------------|--------------------|
| Tanúsítvány száma (ATEX) | DEMKO14ATEX1338U | Tanúsítvány száma (IECEX) | IECEXULD14.0005U |
| Vezetékkeresztmetszet, max. (ATEX) | 95 mm ² | Vezetékkeresztmetszet, max. (IECEX) | 95 mm ² |
| EN 60079-7 jelölés | Ex eb II C Gb | 2014/34/EU címke | II 2 G D |

Anyag adatok

| | | | |
|--------------------------|-------|------|--------------|
| Alapanyag | Wemid | Szín | Zöld / sárga |
| UL 94 éghetőségi osztály | V-0 | | |

Rendszer specifikációk

| | | | |
|------------------------------------|--|-------------------------------|------|
| Változat | Csavaros csatlakozás, PE-csatlakozással, zárt állapotban | Véglap szükséges | Nem |
| Potenciálok száma | 1 | Szintek száma | 1 |
| Rögzítési pontok száma szintenként | 2 | Potenciálok száma szintenként | 1 |
| Keresztkötött szintek belül | Nem | PE-csatlakozás | Igen |
| Tartósín | TS 35 | N funkció | Nem |
| PE működés | Igen | PEN funkció | Igen |

Műszaki adatok

CSA névleges adatok

| | | | |
|------------------------------------|--------|-------------------------|-----------|
| Vezeték keresztmetszet, max. (CSA) | 00 AWG | Tanúsítvány száma (CSA) | 12400-382 |
| Vezeték keresztmetszet, min. (CSA) | 6 AWG | | |

Kiegészítő műszaki adatok

| | | | |
|---------------------|----------------------|---|----------------------|
| Nyitott oldala | zárt | Hasonló kapcsok száma | 1 |
| Telepítési útmutató | becsavart állapotban | Robbanásbiztonság szempontjából bevizsgált változat | Igen |
| Felszerelés típusa | becsavart állapotban | Reteselés | csavaros rögzítéshez |

Méretek

| | |
|---------------|---------|
| TS 35 eltolás | 31.5 mm |
|---------------|---------|

Névleges adatok

| | | | |
|--|--------------------|--|---------------|
| Névleges keresztmetszet | 95 mm ² | Névleges feszültség a szomszédos kapcsolókra vonatkozóan | 1000 V |
| Névleges DC feszültség | 1000 V | Szabványok | IEC 60947-7-2 |
| Fajlagos ellenállás az IEC 60947-7-x szerint | 0.14 mΩ | Névleges lökfeszültség a szomszédos kapocs felé | 8 kV |
| Teljesítményvesztés az IEC 60947-7-x szerint | 0.00 W | Szennyezés súlyossága | 3 |

Rögzíthető vezetékek (kiegészítő csatlakozás)

| | |
|--|----------------------|
| Csatlakozás típusa, kiegészítő csatlakozás | Csavaros csatlakozás |
|--|----------------------|

Rögzíthető vezetékek (névleges csatlakozás)

| | | | |
|--|----------------------|--|----------------------|
| Mérőeszköz, IEC 60947-1 | B12 | Vezeték csatlakozási keresztmetszet AWG, max. | AWG 2/0 |
| Csatlakozási irány | oldalt | Meghúzási nyomaték, max. | 12 Nm |
| Meghúzási nyomaték, min. | 6 Nm | Csupaszolási hossz | 30 mm |
| Csatlakozás típusa | Csavaros csatlakozás | Csatlakozások száma | 2 |
| Rögzítési tartomány, névleges csatlakozás, max. | 120 mm ² | Rögzítési tartomány, névleges csatlakozás, min. | 13.3 mm ² |
| Biztosítócsavar | M 8 | Kés mérete | S6 (DIN 6911) |
| Vezeték csatlakozási keresztmetszet AWG, min. | AWG 6 | Vezeték csatlakozási keresztmetszet, finomsodratú, érvéghüvelyekkel és műanyag gallérokcal DIN 46228/4, névleges csatlakozás, max. | 50 mm ² |
| Keresztmetszet csatlakoztatott vezetékhez, finomsodratú, érvéghüvelyekkel és műanyag gallérokcal DIN 46228/4, névleges csatlakozás, min. | 35 mm ² | Vezeték csatlakozási keresztmetszet, finomsodratú, érvéghüvelyekkel DIN 46228/1, névleges csatlakozás, max. | 95 mm ² |
| Vezeték csatlakozás keresztmetszet, finomsodratú, érvéghüvelyekkel DIN 46228/1, névleges csatlakozás, min. | 16 mm ² | Vezeték csatlakozási keresztmetszet, finomsodratú, max. | 95 mm ² |
| Vezeték csatlakozási keresztmetszet, finomsodratú, min. | 16 mm ² | Vezeték csatlakozási keresztmetszet, többeres, névleges csatlakozás, max. | 120 mm ² |
| Vezeték csatlakozási keresztmetszet, többeres, névleges csatlakozás, min. | 16 mm ² | Vezetékcsatlakozás keresztmetszete, tömör ér, max. névleges csatlakozás | 16 mm ² |
| Vezetékcsatlakozás keresztmetszete, tömör ér, min. névleges csatlakozás | 16 mm ² | | |

Műszaki adatok

UL névleges adatok

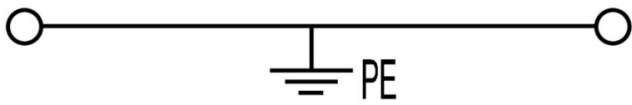
| | | | |
|---|--------|---|-------|
| Vezetékméret, gyári vezetékezés, max. (UR) | 00 AWG | Vezetékméret, gyári vezetékezés, min. (UR) | 6 AWG |
| Tanúsítvány száma (UR) | E60693 | Vezetékméret, terepi vezetékezés, min. (UR) | 6 AWG |
| Vezetékméret, terepi vezetékezés, max. (UR) | 00 AWG | | |

Általános

| | | | |
|---|---------|---------------------|----------------------|
| Vezeték csatlakozási keresztmetszet AWG, max. | AWG 2/0 | Telepítési útmutató | becsavart állapotban |
| Vezeték csatlakozási keresztmetszet AWG, min. | AWG 6 | Szabványok | IEC 60947-7-2 |
| Tartósín | TS 35 | | |

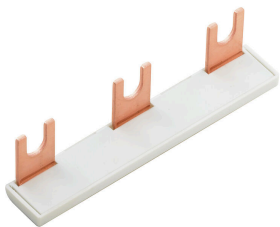
Besorolások

| | | | |
|-------------|-------------|-------------|-------------|
| ETIM 8.0 | EC000901 | ETIM 9.0 | EC000901 |
| ETIM 10.0 | EC000901 | ECLASS 14.0 | 27-25-01-03 |
| ECLASS 15.0 | 27-25-01-03 | | |



Tartozékok

Keresztösszekötő elem



A potenciál elosztása vagy többszörözése a szomszédos sorkapcsokhoz keresztösszekötőn keresztül történik. A további vezetékezés könnyen elkerülhető. Ha a pólusok megtörnek, a sorkapcsok csatlakozása még mindig megbízhatóan megmarad. Portfóliónk moduláris sorkapcsokhoz való dugaszolható és csavarozható keresztösszekötő rendszereket is tartalmaz.

Általános rendelési adatok

| | | |
|----------------|----------------------------|--|
| Típus | WQV 70/95-PEN | Változat |
| Rendelési szám | 1072300000 | Keresztösszekötő (kapocs), becsavart állapotban, Ezüstszürke, 232 A, Pólusszám: 2, Raszter mm-ben (P): 27.00, Szigetelt: Nem, Szélesség: 10 mm |
| GTIN (EAN) | 4008190489717 | |
| Qty. | 5 ST | |

Végbak



A Weidmüller termékválasztékában vannak végbakok, amelyek garantálják az állandó, megbízható rögzítést a kapocssínen és megakadályozzák az elcsúszást. Rendelkezésre állnak csavaros és csavarok nélküli változatok is. A végbakokon jelölési opciók vannak, akár csoportos jelölések részére is, valamint van rajta egy vizsgálódugó tartó is.

Általános rendelési adatok

| | | |
|----------------|----------------------------|--|
| Típus | WEW 35/1 | Változat |
| Rendelési szám | 1059000000 | Végbak, sötétbézs, TS 35, V-2, Wemid, Szélesség: 12 mm, 100 °C |
| GTIN (EAN) | 4008190172282 | |
| Qty. | 50 ST | |

Tartozékok

Üres



A dekafix (DEK) jelölő univerzálisan használható minden vezetékhez és dugaszolható csatlakozóhoz, valamint elektronikus szerelvényekhez. A rendszer ideális rövid számsorokhoz, és nagy számú készen nyomtatott jelölőt is tartalmaz.

Csíkok egylépéses, gyors felszereléshez. A nyomtatás könnyen olvasható, kontrasztos, és négy szélességben kapható.

- Használatra kész jelölők nagy választéka
- Csíkok gyors felszereléshez
- Csatlakozójelölők, minden Weidmüller-kábelcsatlakozóhoz alkalmazhatók
- Kaphatók üres MultiCard formátumban, vagy standard nyomtatással

Egyedi nyomtatáshoz: Kérjük, küldje el az M-Print PRO vagy M-Print PRO Online (telepítés nélkül) jelölőszoftverünk fájlját a címkézési előírásokkal.

Általános rendelési adatok

| | | |
|----------------|----------------------------|---|
| Típus | DEK 5/5 MC NE WS | Változat |
| Rendelési szám | 1609801044 | Dekafix, Sorkapocs jelölő, 5 x 5 mm, Raszter mm-ben (P): 5.00 |
| GTIN (EAN) | 4008190397111 | Weidmueller, fehér |
| Qty. | 1000 ST | |
| Típus | WS 12/6.5 MC NE WS | Változat |
| Rendelési szám | 1609920000 | WS, Sorkapocs jelölő, 12 x 6.5 mm, Raszter mm-ben (P): 6.50 |
| GTIN (EAN) | 4008190203511 | Weidmueller, Allen-Bradley, fehér |
| Qty. | 540 ST | |

Jelölőtartó

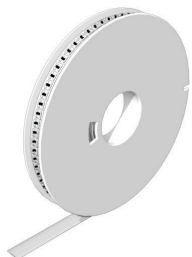


A jelölőtartó lehetőséget kínál további, 5 vagy 5,1 mm beosztású standard jelölők beszerelésére. A sarkított tartók opcionálisan összekapcsolhatók, és a Klippon® Connect moduláris sorkapcsok valamennyi standard jelölőcsatornájába beszerelhetők. A szerelési jelölők típusa a rendeltetési jelöléshordozó adott tartozékai alatt található meg.

Általános rendelési adatok

| | | |
|----------------|----------------------------|-------------------------|
| Típus | BZT 1 WS 10/5 | Változat |
| Rendelési szám | 1805490000 | Tartozékok, Jelölőtartó |
| GTIN (EAN) | 4032248270231 | |
| Qty. | 100 ST | |
| Típus | BZT 1 ZA WS 10/5 | Változat |
| Rendelési szám | 1805520000 | Tartozékok, Jelölőtartó |
| GTIN (EAN) | 4032248270248 | |
| Qty. | 100 ST | |

WS 12/6.5



WS/ DEK

A MultiMark sorkapocsjelölők kétkomponensű, innovatív összetételű anyagot használnak. A jelölő kemény alakkontúrja biztonságosan a helyére pattan a csatlakozón. Az elasztikus felület egyszerűvé teszi a jelölő felszerelését. Ez a speciális lyuggatott anyag lehetővé teszi a szalagok kinyújtását, így alkalmazkodva a kisebb méretbeli különbségekhez, melyek összeadódnak, különösen hosszú sorkapocs-tömböknél. További előny: A felületi anyag kiváló nyomtathatósága garantálja a tartós és kopásálló címkézést. A nyomtató 300 dpi felbontásának köszönhetően a felirat könnyen olvasható.

A MultiMark előnyei:

- Kompatibilis a W, Z, P és SAK sorozatú sorkapcsokkal
- Szilárd megtartás és tartós nyomtatás
- A folytonos szalagokkal időt takaríthat meg a felszerelésnél
- Az innovatív kompozit anyagnak köszönhetően egyszerű felszerelés
- Hely a többsoros nyomtatáshoz

Általános rendelési adatok

| | | |
|----------------|----------------------------|---|
| Típus | WS 12/6.5 MM WS | Változat |
| Rendelési szám | 2619930000 | WS, Sorkapocs jelölő, 12 x 6.5 mm, Weidmueller, fehér |
| GTIN (EAN) | 4050118626155 | |
| Qty. | 600 ST | |