

WDU 2.5/AP/TC BL TYP K

Weidmüller Interface GmbH & Co. KG

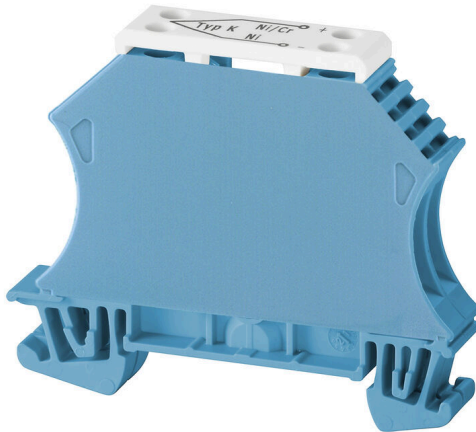
Klingenbergstraße 26

D-32758 Detmold

Germany

www.weidmueller.com

Product image



A hőelemekhez használatos sorkapcsokat kifejezetten a hőmérsékletmérő kapcsolásokban használt rendkívül alacsony feszültségek átvezetésére alakítottuk ki. A speciális áramvezető rudak biztosítják, hogy ne jussanak el a hamis jelek a sorkapocs blokkon keresztül, ha hőmérsékletkülönbség áll fenn a pozitív és a negatív útvonal között. Ilyen nagyfokú mérési precizitás szükséges például a repülőgépek motorjának próbapadján, az összetett vegyi folyamatok során és a vezérlőkben.

Általános rendelési adatok

| | |
|----------------|---|
| Változat | Termoelem sorkapocs, Csavaros csatlakozás, kék, 2.5 mm ² , 55 V, Csatlakozások száma: 2, Szintek száma: 1, TS 35, V-O, Wemid |
| Rendelési szám | 1032880000 |
| Típus | WDU 2.5/AP/TC BL TYP K |
| GTIN (EAN) | 4008190180669 |
| Qty. | 25 Darab |

WDU 2.5/AP/TC BL TYP K

Weidmüller Interface GmbH & Co. KG
Klingenbergstraße 26
D-32758 Detmold
Germany

www.weidmueller.com

Műszaki adatok

Tanúsítványok

Jóváhagyások



ROHS Megfelel

Méreték és tömegek

| | | | |
|-------------|---------|------------------|-------------|
| Mélység | 50 mm | Mélység (coll) | 1.9685 inch |
| Magasság | 60 mm | Magasság (coll) | 2.3622 inch |
| Szélesség | 11.7 mm | Szélesség (coll) | 0.4606 inch |
| Nettó tömeg | 18.38 g | | |

Hőmérsékletek

| | | | |
|-------------------------------------|----------------|-------------------------------------|----------------|
| Tárolási hőmérséklet | -25 °C...55 °C | Ambient temperature | -60 °C...85 °C |
| Folyamatos üzemi hőmérséklet., min. | -60 °C | Folyamatos üzemi hőmérséklet., max. | 130 °C |

Termékek környezetvédelmi megfelelése

| | |
|--------------------------|-------------------------------------|
| RoHS megfelelési állapot | Megfelel, kivétel nélkül |
| REACH SVHC | Nincs 0,1 tömeg% feletti SVHC |
| Termék karbonlábnyoma | Bölcsőtől a kapuig 0,261 kg CO2 eq. |

PT OKIECEx/ATEX névleges adat

| | | | |
|------------------------------------|---------------------|-------------------------------------|---------------------|
| Tanúsítvány száma (ATEX) | DEMKO14ATEX1338U | Tanúsítvány száma (IECEx) | IECExULD14.0005U |
| Max. feszültség (ATEX) | 55 V | Áram (ATEX) | 8 A |
| Vezetékkeresztmetszet, max. (ATEX) | 2.5 mm ² | Max. feszültség (IECEx) | 55 V |
| Áram (IECEx) | 8 A | Vezetékkeresztmetszet, max. (IECEx) | 2.5 mm ² |
| EN 60079-7 jelölés | Ex eb II C Gb | 2014/34/EU címke | II 2 G D |

Anyag adatok

| | | | |
|--------------------------|-------|------|-----|
| Alapanyag | Wemid | Szín | kék |
| UL 94 éghetőségi osztály | V-0 | | |

Rendszer specifikációk

| | | | |
|------------------------------------|------------------------------|-------------------------------|------|
| Változat | Hőelem, Csavaros csatlakozás | Véglap szükséges | Igen |
| Potenciálok száma | 1 | Szintek száma | 1 |
| Rögzítési pontok száma szintenként | 2 | Potenciálok száma szintenként | 1 |
| Keresztkötött szintek belül | Nem | PE-csatlakozás | Nem |
| Tartósín | TS 35 | N funkció | Nem |
| PE működés | Nem | PEN funkció | Nem |

Kiegészítő műszaki adatok

| | | | |
|---|------|-----------------------|----------------|
| Nyitott oldala | jobb | Hasonló kapcsok száma | 1 |
| Robbanásbiztonság szempontjából bevizsgált változat | Nem | Felszerelés típusa | Felpattintható |

WDU 2.5/AP/TC BL TYP K

Weidmüller Interface GmbH & Co. KG
Klingenbergstraße 26
D-32758 Detmold
Germany

www.weidmueller.com

Műszaki adatok

Méreték

TS 35 eltolás 32 mm

Névleges adatok

| | | | |
|--|--------------------------|--|---------|
| Névleges keresztmetszet | 2.5 mm ² | Névleges feszültség | 55 V |
| Szabványok | IEC 60584, IEC 60947-7-1 | Fajlagos ellenállás az IEC 60947-7-x szerint | 1.33 mΩ |
| Teljesítményvesztés az IEC 60947-7-x szerint | 0.77 W | Szennyezés súlyossága | 3 |

Rögzíthető vezetékek (névleges csatlakozás)

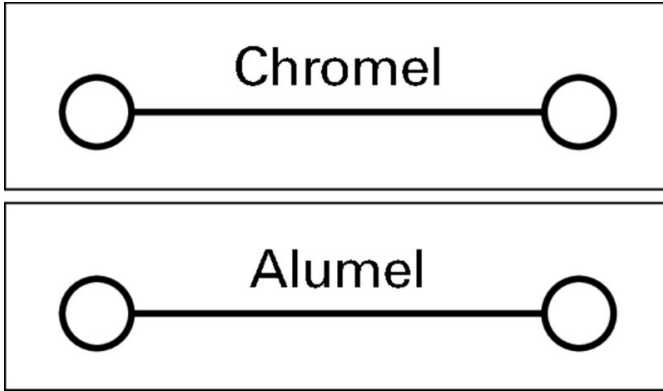
| | | | |
|--|----------------------|--|----------------------|
| Mérőeszköz, IEC 60947-1 | A2 | Vezeték csatlakozási keresztmetszet AWG, max. | AWG 12 |
| Csatlakozási irány | oldalt | Meghúzási nyomaték, max. | 0.6 Nm |
| Meghúzási nyomaték, min. | 0.4 Nm | Csupaszolási hossz | 10 mm |
| Csatlakozás típusa | Csavaros csatlakozás | Csatlakozások száma | 2 |
| Rögzítési tartomány, névleges csatlakozás, max. | 2.5 mm ² | Rögzítési tartomány, névleges csatlakozás, min. | 0.13 mm ² |
| Biztosítócsavar | M 2.5 | Kés mérete | 0,6 x 3,5 mm |
| Vezeték csatlakozási keresztmetszet AWG, min. | AWG 26 | Vezeték csatlakozási keresztmetszet, finomsodratú, érvéghüvellyel és műanyag gallérokkal DIN 46228/4, névleges csatlakozás, max. | 2.5 mm ² |
| Keresztmetszet csatlakoztatott vezetékhez, finomsodratú, érvéghüvellyel és műanyag gallérokkal DIN 46228/4, névleges csatlakozás, min. | 0.13 mm ² | Vezeték csatlakozási keresztmetszet, finomsodratú, max. | 2.5 mm ² |
| Vezeték csatlakozás keresztmetszet, finomsodratú, érvéghüvellyel DIN 46228/1, névleges csatlakozás, min. | 0.13 mm ² | Vezeték csatlakozási keresztmetszet, többeres, névleges csatlakozás, max. | 2.5 mm ² |
| Vezeték csatlakozási keresztmetszet, többeres, min. | 0.13 mm ² | Iker érvéghüvellyel, max. | 1.5 mm ² |
| Vezeték csatlakozási keresztmetszet, többeres, névleges csatlakozás, min. | 0.13 mm ² | Nyomaték nagysága DMS elektromos csavarhúzóval | 1 |
| Iker-érvéghüvellyel, min. | 0.5 mm ² | Vezetékcsatlakozás keresztmetszete, tömör ér, min. névleges csatlakozás | 0.13 mm ² |
| Vezetékcsatlakozás keresztmetszete, tömör ér, max. névleges csatlakozás | 2.5 mm ² | | |

Általános

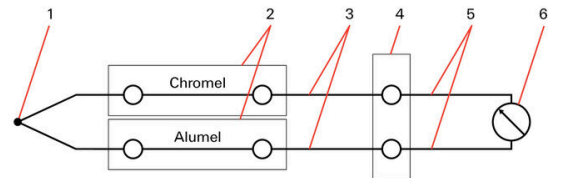
| | | | |
|---|--------------------------|---|--------|
| Vezeték csatlakozási keresztmetszet AWG, max. | AWG 12 | Vezeték csatlakozási keresztmetszet AWG, min. | AWG 26 |
| Szabványok | IEC 60584, IEC 60947-7-1 | Tartósín | TS 35 |

Besorolások

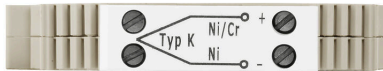
| | | | |
|-------------|-------------|-------------|-------------|
| ETIM 8.0 | EC000904 | ETIM 9.0 | EC000904 |
| ETIM 10.0 | EC000904 | ECLASS 14.0 | 27-25-01-15 |
| ECLASS 15.0 | 27-25-01-15 | | |



Typ K
NiCr - Ni



- 1. Thermocouple (sensor)
- 2. Thermocouple terminal blocks
- 3. Compensating conductor
- 4. Reference junction
- 5. Supply and return conductors
- 6. Measurement instrument



WDU 2.5/AP/TC BL TYP K

Weidmüller Interface GmbH & Co. KG
Klingenbergstraße 26
D-32758 Detmold
Germany

www.weidmueller.com

Tartozékok

Véglapok és elválasztólapok

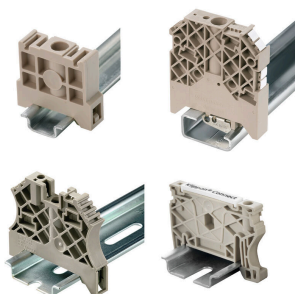


Az elválasztólapok és a zárólemezek a sorkapocsblokkok alapvető tartozékai. Az elválasztólapok optikai és elektromos leválasztást biztosítanak a különböző potenciálok és funkcionális csoportok között, fokozva a biztonságot és átlátható elrendezést teremtve a kapcsolószekrényben. A zárólemezek oldalt lezárják a sorkapocsblokk sort, védelmet nyújtanak az aktív részekkel való érintkezés ellen, és biztosítják a tiszta, stabil lezárást. Mindkét komponens pontosan illeszkedik az adott Weidmüller sorkapocsblokk gyártási sorozathoz, hozzájárulva a biztonságos, szabványos és professzionális huzalozás.

Általános rendelési adatok

| | | |
|----------------|---------------------------|--|
| Típus | WAP 2.5-10 | Változat |
| Rendelési szám | 105000000 | Véglap sorkapcsokhoz, sötétbézs, Magasság: 56 mm, Szélesség: 1.5 mm, V-O, Wemid, Felpattintható: Nem |
| GTIN (EAN) | 4008190103149 | |
| Qty. | 50 ST | |
| Típus | WAP 16+35 WTW 2.5-10 | Változat |
| Rendelési szám | 105010000 | Vég- és elválasztó lemezek kapocsokhoz, sötétbézs, Magasság: 56 mm, Szélesség: 1.5 mm, V-O, Wemid |
| GTIN (EAN) | 4008190079901 | |
| Qty. | 20 ST | |

Végbak



A Weidmüller termékválasztékában vannak végbakok, amelyek garantálják az állandó, megbízható rögzítést a kapocssínen és megakadályozzák az elcsúszást. Rendelkezésre állnak csavaros és csavarok nélküli változatok is. A végbakokon jelölési opciók vannak, akár csoportos jelölések részére is, valamint van rajta egy vizsgálódugó tartó is.

Általános rendelési adatok

| | | |
|----------------|---------------------------|--|
| Típus | WEW 35/2 | Változat |
| Rendelési szám | 106120000 | Végbak, sötétbézs, TS 35, HB, Wemid, Szélesség: 8 mm, 100 °C |
| GTIN (EAN) | 4008190030230 | |
| Qty. | 50 ST | |

Tartozékok

Üres



A dekafix (DEK) jelölő univerzálisan használható minden vezetékhez és dugaszolható csatlakozóhoz, valamint elektronikus szerelvényekhez. A rendszer ideális rövid számsorokhoz, és nagy számú készen nyomtatott jelölőt is tartalmaz.

Csíkok egylépéses, gyors felszereléshez. A nyomtatás könnyen olvasható, kontrasztos, és négy szélességben kapható.

- Használatra kész jelölők nagy választéka
- Csíkok gyors felszereléshez
- Csatlakozójelölők, minden Weidmüller-kábelcsatlakozóhoz alkalmazhatók
- Kaphatók üres MultiCard formátumban, vagy standard nyomtatással

Egyedi nyomtatáshoz: Kérjük, küldje el az M-Print PRO vagy M-Print PRO Online (telepítés nélkül) jelölőszoftverünk fájlját a címkézési előírásokkal.

Általános rendelési adatok

| | | |
|----------------|----------------------------|--|
| Típus | DEK 5/5 MC NE WS | Változat |
| Rendelési szám | 1609801044 | Dekafix, Sorkapocs jelölő, 5 x 5 mm, Raszter mm-ben (P): 5.00 Weidmueller, fehér |
| GTIN (EAN) | 4008190397111 | |
| Qty. | 1000 ST | |
| Típus | WS 12/5 MC NE WS | Változat |
| Rendelési szám | 1609860000 | WS, Sorkapocs jelölő, 12 x 5 mm, Raszter mm-ben (P): 5.00 Weidmueller, Allen-Bradley, fehér |
| GTIN (EAN) | 4008190203481 | |
| Qty. | 720 ST | |

Jelölőtartó



A jelölőtartó lehetőséget kínál további, 5 vagy 5,1 mm beosztású standard jelölők beszerelésére. A sarkított tartók opcionálisan összekapcsolhatók, és a Klippon® Connect moduláris sorkapcsok valamennyi standard jelölőcsatornájába beszerelhetők. A szerelési jelölők típusa a rendeltetési jelöléshordozó adott tartozékai alatt található meg.

Általános rendelési adatok

| | | |
|----------------|----------------------------|-------------------------|
| Típus | BZT 1 WS 10/5 | Változat |
| Rendelési szám | 1805490000 | Tartozékok, Jelölőtartó |
| GTIN (EAN) | 4032248270231 | |
| Qty. | 100 ST | |
| Típus | BZT 1 ZA WS 10/5 | Változat |
| Rendelési szám | 1805520000 | Tartozékok, Jelölőtartó |
| GTIN (EAN) | 4032248270248 | |
| Qty. | 100 ST | |

WS 12/5



WS/ DEK

A MultiMark sorkapocsjelölők kétkomponensű, innovatív összetételű anyagot használnak. A jelölő kemény alakkontúrja biztonságosan a helyére pattan a csatlakozón. Az elasztikus felület egyszerűvé teszi a jelölő felszerelését. Ez a speciális lyuggatott anyag lehetővé teszi a szalagok kinyújtását, így alkalmazkodva a kisebb méretbeli különbségekhez, melyek összeadódnak, különösen hosszú sorkapocs-tömböknél. További előny: A felületi anyag kiváló nyomtathatósága garantálja a tartós és kopásálló címkézést. A nyomtató 300 dpi felbontásának köszönhetően a felirat könnyen olvasható.

A MultiMark előnyei:

- Kompatibilis a W, Z, P és SAK sorozatú sorkapcsokkal
- Szilárd megtartás és tartós nyomtatás
- A folytonos szalagokkal időt takaríthat meg a felszerelésnél
- Az innovatív kompozit anyagnak köszönhetően egyszerű felszerelés
- Hely a többsoros nyomtatáshoz

Általános rendelési adatok

| | | |
|----------------|----------------------------|---|
| Típus | WS 12/5 MM WS | Változat |
| Rendelési szám | 2007190000 | WS, Sorkapocs jelölő, 12 x 5 mm, Weidmueller, fehér |
| GTIN (EAN) | 4050118392036 | |
| Qty. | 800 ST | |