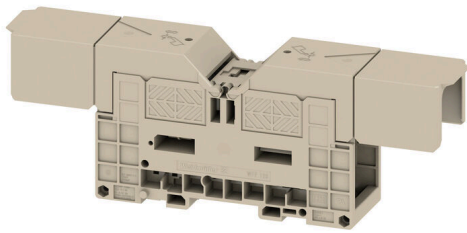


**Product image**

Az energia, a jel és az adatok átvitele örök feladat az elektrotechnikában és a berendezésgyártásban. Sorkapcsainkat a felhasznált szigetelőanyagok, csatlakozórendszerük és kialakításuk emelik ki a konkurens gyártók termékei közül. Egy átmenő sorkapocs egy vagy több vezeték egyesítésére és/vagy csatlakoztatására használható. E sorkapcsok egy vagy több, azonos potenciálú vagy egymással szemben szigetelt csatlakozási szintből épülnek fel.

**Általános rendelési adatok**

|                |  |
|----------------|--|
| Változat       | Csavaros kapcsok, Átvezető sorkapocs, Névleges keresztmetszet: 120 mm <sup>2</sup> , Csavaros csapos csatlakozás |
| Rendelési szám | <a href="#">1029500000</a>   |
| Típus          | WFF 120/AH   |
| GTIN (EAN)     | 4008 190086664   |
| Qty.           | 4 Darab  |

## Műszaki adatok

## Tanúsítványok

Jóváhagyások



|                             |                             |
|-----------------------------|-----------------------------|
| ROHS                        | Megfelel                    |
| UL File Number Search       | <a href="#">UL weboldal</a> |
| Tanúsítvány száma (UR)      | E60693                      |
| Tanúsítvány száma (cURusEX) | E184763                     |

## Méretetek és tömegek

|                           |             |                |             |
|---------------------------|-------------|----------------|-------------|
| Mélység                   | 88.5 mm     | Mélység (coll) | 3.4842 inch |
| Mélység DIN sínnel együtt | 88.5 mm     | Magasság       | 229.5 mm    |
| Magasság (coll)           | 9.0354 inch | Szélesség      | 42 mm       |
| Szélesség (coll)          | 1.6535 inch | Nettó tömeg    | 278.45 g    |

## Hőmérsékletek

|                                     |                |                                     |                |
|-------------------------------------|----------------|-------------------------------------|----------------|
| Tárolási hőmérséklet                | -25 °C...55 °C | Ambient temperature                 | -50 °C...75 °C |
| Folyamatos üzemi hőmérséklet., min. | -50 °C         | Folyamatos üzemi hőmérséklet., max. | 120 °C         |

## Termékek környezetvédelmi megfelelése

|                          |                               |
|--------------------------|-------------------------------|
| RoHS megfelelési állapot | Megfelel, kivétel nélkül      |
| REACH SVHC               | Nincs 0,1 tömeg% feletti SVHC |

## PT OKIECEX/ATEX névleges adat

|                           |                  |                                     |                     |
|---------------------------|------------------|-------------------------------------|---------------------|
| Tanúsítvány száma (IECEX) | IECEXULD15.0004U | Max. feszültség (IECEX)             | 1100 V              |
| Áram (IECEX)              | 269 A            | Vezetékkeresztmetszet, max. (IECEX) | 120 mm <sup>2</sup> |
| EN 60079-7 jelölés        | Ex eb II C Gb    | 2014/34/EU címke                    | II 2 G D            |

## Anyag adatok

|                          |       |      |           |
|--------------------------|-------|------|-----------|
| Alapanyag                | Wemid | Szín | sötétbézs |
| UL 94 éghetőségi osztály | V-0   |      |           |

## Rendszer specifikációk

|                             |       |                                    |     |
|-----------------------------|-------|------------------------------------|-----|
| Véglap szükséges            | Igen  | Potenciálok száma                  | 1   |
| Szintek száma               | 1     | Rögzítési pontok száma szintenként | 2   |
| Keresztkötött szintek belül | Nem   | PE-csatlakozás                     | Nem |
| Tartósín                    | TS 35 |                                    |     |

## CSA névleges adatok

|                                    |           |                            |                |
|------------------------------------|-----------|----------------------------|----------------|
| Vezeték keresztmetszet, max. (CSA) | 250 kcmil | C feszültség nagyság (CSA) | 600 V          |
| C áram nagyság (CSA)               | 310 A     | Tanúsítvány száma (CSA)    | 200039-1244019 |
| Vezeték keresztmetszet, min. (CSA) | 10 AWG    |                            |                |

## Műszaki adatok

## Kiegészítő műszaki adatok

|   |      |                       |                |
|---|------|-----------------------|----------------|
| Nyitott oldala                                      | zárt | Hasonló kapcsok száma | 1              |
| Robbanásbiztonság szempontjából bevizsgált változat | Igen | Felszerelés típusa    | Felpattintható |

## Méretek

|               |         |
|---------------|---------|
| TS 15 eltolás | 13.5 mm |
|---------------|---------|

## Névleges adatok

|  |                     |                        |               |
|--|---------------------|------------------------|---------------|
| Névleges keresztmetszet                      | 120 mm <sup>2</sup> | Névleges feszültség    | 1000 V        |
| Névleges DC feszültség                       | 1500 V              | Névleges áram          | 269 A         |
| Áram maximum vezetékknál                     | 309 A               | Szabványok             | IEC 60947-7-1 |
| Fajlagos ellenállás az IEC 60947-7-x szerint | 0.12 mΩ             | Névleges lökfeszültség | 6 kV          |
| Teljesítményvesztés az IEC 60947-7-x szerint | 8.61 W              | Szennyezés súlyossága  | 3             |

## Rögzíthető vezetékek (névleges csatlakozás)

|  |                             |  |                          |
|--|-----------------------------|--|--------------------------|
| Kábelsaru, DIN 46234   | 6...150 mm <sup>2</sup>     | Kábelsaru, DIN 46235   | 16...150 mm <sup>2</sup> |
| Vezeték csatlakozási keresztmetszet AWG, max.  | kcmil 250                   | Csatlakozási irány   | oldalt                   |
| Meghúzási nyomaték, max.   | 20 Nm                       | Meghúzási nyomaték, min.   | 10 Nm                    |
| Csatlakozás típusa   | Csavaros csapos csatlakozás | Csatlakozások száma  | 2                        |
| Rögzítési tartomány, névleges csatlakozás, max.  | 150 mm <sup>2</sup>         | Rögzítési tartomány, névleges csatlakozás, min.  | 6 mm <sup>2</sup>        |
| Vezeték csatlakozási keresztmetszet AWG, min.  | AWG 8                       | Keresztmetszet csatlakoztatott vezetékhez, finomsodratú, érvéghüvelyekkel és műanyag gallérokkal DIN 46228/4, névleges csatlakozás, min. | 6 mm <sup>2</sup>        |
| Vezeték csatlakozás keresztmetszet, finomsodratú, érvéghüvelyekkel DIN 46228/1, névleges csatlakozás, min. | 6 mm <sup>2</sup>           | Vezeték csatlakozási keresztmetszet, finomsodratú, max.  | 150 mm <sup>2</sup>      |
| Vezeték csatlakozási keresztmetszet, finomsodratú, min.  | 6 mm <sup>2</sup>           | Vezeték csatlakozási keresztmetszet, többeres, névleges csatlakozás, max.  | 150 mm <sup>2</sup>      |
| Vezeték csatlakozási keresztmetszet, többeres, névleges csatlakozás, min.                                  | 6 mm <sup>2</sup>           | Csap mérete csúszósarus csatlakozáshoz   | M 10                     |
| Vezetékcsatlakozás keresztmetszete, tömör ér, max. névleges csatlakozás                                    | 150 mm <sup>2</sup>         | Vezetékcsatlakozás keresztmetszete, tömör ér, min. névleges csatlakozás  | 6 mm <sup>2</sup>        |
| Finomsodratú, min. (névleges csatlakozás)  | 6 mm <sup>2</sup>           | 2 db kábelsaru DIN 46 235  | 16...120 mm <sup>2</sup> |
| 2 db kábelsaru, DIN 46 234   | 6 – 120 mm <sup>2</sup>     |  |                          |

## UL névleges adatok

|   |           |   |        |
|---|-----------|---|--------|
| Vezetékméret, gyári vezetékezés, max. (UR)  | 250 kcmil | C áram nagyság (UR)                         | 310 A  |
| C feszültség nagyság (UR)                   | 1000 V    | Vezetékméret, gyári vezetékezés, min. (UR)  | 10 AWG |
| Tanúsítvány száma (UR)                      | E60693    | Vezetékméret, terepi vezetékezés, min. (UR) | 10 AWG |
| Vezetékméret, terepi vezetékezés, max. (UR) | 250 kcmil |   |        |

**Műszaki adatok****Általános**

|  |               |  |       |
|--|---------------|--|-------|
| Vezeték csatlakozási keresztmetszet<br>AWG, max. | kcmil 250     | Vezeték csatlakozási keresztmetszet<br>AWG, min. | AWG 8 |
| Szabványok                                       | IEC 60947-7-1 | Tartósín   | TS 35 |

**Besorolások**

|             |             |             |             |
|-------------|-------------|-------------|-------------|
| ETIM 8.0    | EC000897    | ETIM 9.0    | EC000897    |
| ETIM 10.0   | EC000897    | ECLASS 14.0 | 27-25-01-01 |
| ECLASS 15.0 | 27-25-01-01 |             |             |

**Rajzok**



## Tartozékok

## Keresztösszekötők



A potenciál elosztása vagy többszörözése a szomszédos sorkapcsokhoz keresztösszekötőn keresztül történik. A további vezetékezés könnyen elkerülhető. Ha a pólusok megtörnek, a sorkapcsok csatlakozása még mindig megbízhatóan megmarad. Portfóliónk moduláris sorkapcsokhoz való dugaszolható és csavarozható keresztösszekötő rendszereket is tartalmaz.

## Általános rendelési adatok

|                |                            |  |
|----------------|----------------------------|--|
| Típus          | WQL 2 WFF 120              | Változat   |
| Rendelési szám | <a href="#">1065100000</a> | Csavaros kapcsok, Keresztösszekötő, Pólusszám: 2 |
| GTIN (EAN)     | 4008190133771              |  |
| Qty.           | 5 ST                       |  |
| Típus          | WQL 3 WFF 120              | Változat   |
| Rendelési szám | <a href="#">1065600000</a> | Csavaros kapcsok, Keresztösszekötő, Pólusszám: 3 |
| GTIN (EAN)     | 4008190021641              |  |
| Qty.           | 5 ST                       |  |

## További csatlakozás



A kiegészítő csatlakozás révén különálló feszültségcsapdát lehet létrehozni. Ez alkalmazható például a vészhelyzeti tápellátásnál a főkapcsoló előtt, vagy egyszerűen egy kiegészítő csatlakozásként az alkalmazásban.

## Általános rendelési adatok

|                |                            |                           |
|----------------|----------------------------|---------------------------|
| Típus          | WZAF 120                   | Változat                  |
| Rendelési szám | <a href="#">1066300000</a> | Segédcsatlakozás (kapocs) |
| GTIN (EAN)     | 4008190024642              |                           |
| Qty.           | 10 ST                      |                           |

## WFF 120/AH

**Weidmüller Interface GmbH & Co. KG**  
 Klingenbergstraße 26  
 D-32758 Detmold  
 Germany

www.weidmueller.com

## Tartozékok

## Végbak



A Weidmüller termékválasztékában vannak végbakok, amelyek garantálják az állandó, megbízható rögzítést a kapocs sínen és megakadályozzák az elcsúszást. Rendelkezésre állnak csavaros és csavarok nélküli változatok is. A végbakokon jelölési opciók vannak, akár csoportos jelölések részére is, valamint van rajta egy vizsgálódugó tartó is.

## Általános rendelési adatok

|                |                            |  |
|----------------|----------------------------|--|
| Típus          | WEW 35/1                   | Változat   |
| Rendelési szám | <a href="#">1059000000</a> | Végbak, sötétbézs, TS 35, V-2, Wemid, Szélesség: 12 mm, 100 °C |
| GTIN (EAN)     | 4008190172282              |  |
| Qty.           | 50 ST                      |  |

## Érintkezés elleni védelem



Érintésvédelmi rendszereink gondoskodnak a nagyobb biztonságról a szekrényben. Ezek nyújtanak védelmet az áramütéstől az áram alatt lévő részek véletlen megérintésekor működés közben vagy meghibásodás esetén.

## Általános rendelési adatok

|                |                            |  |
|----------------|----------------------------|--|
| Típus          | WAP WFF120                 | Változat                                       |
| Rendelési szám | <a href="#">1073000000</a> | Csavaros kapcsok, Takarólemez, sötétbézs, 2 mm |
| GTIN (EAN)     | 4008190475260              |  |
| Qty.           | 20 ST                      |  |

## Véglapok és elválasztólapok



Az elválasztólapok és a zárólemezek a sorkapocsblokkok alapvető tartozékai. Az elválasztólapok optikai és elektromos leválasztást biztosítanak a különböző potenciálok és funkcionális csoportok között, fokozva a biztonságot és átlátható elrendezést teremtve a kapcsolószekrényben. A zárólemezek oldalt lezárják a sorkapocsblokk sort, védelmet nyújtanak az aktív részekkel való érintkezés ellen, és biztosítják a tiszta, stabil lezárást. Mindkét komponens pontosan illeszkedik az adott Weidmüller sorkapocsblokk gyártási sorozathoz, hozzájárulva a biztonságos, szabványos és professzionális huzalozás.

## WFF 120/AH

**Weidmüller Interface GmbH & Co. KG**  
 Klingenbergstraße 26  
 D-32758 Detmold  
 Germany

www.weidmueller.com

## Tartozékok

## Általános rendelési adatok

|                |                            |   |
|----------------|----------------------------|---|
| Típus          | WTW WFF120                 | Változat  |
| Rendelési szám | <a href="#">1067300000</a> | Csavaros kapcsok, Elválasztó lemezzel, szürke, 2 mm |
| GTIN (EAN)     | 4008190093037              |   |
| Qty.           | 10 ST                      |   |

## Érintkezés elleni védelem

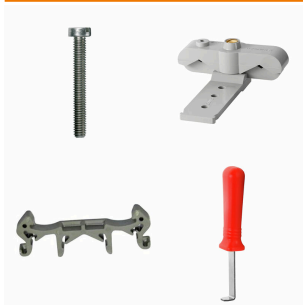


Érintésvédelmi rendszereink gondoskodnak a nagyobb biztonságról a szekrényben. Ezek nyújtanak védelmet az áramütéstől az áram alatt lévő részek véletlen megérintésekor működés közben vagy meghibásodás esetén.

## Általános rendelési adatok

|                |                            |  |
|----------------|----------------------------|--|
| Típus          | WAH 120                    | Változat                               |
| Rendelési szám | <a href="#">1064660000</a> | Csavaros kapcsok, Fedél, bézs, 41 mm   |
| GTIN (EAN)     | 4008190100797              |  |
| Qty.           | 20 ST                      |  |
| Típus          | WAH 120/KURZ               | Változat                               |
| Rendelési szám | <a href="#">1070460000</a> | Csavaros kapcsok, Fedél, bézs, 40.6 mm |
| GTIN (EAN)     | 4008190191047              |  |
| Qty.           | 10 ST                      |  |
| Típus          | WAH 120 BL                 | Változat                               |
| Rendelési szám | <a href="#">1064680000</a> | Csavaros kapcsok, Fedél, kék, 41 mm    |
| GTIN (EAN)     | 4008190063931              |  |
| Qty.           | 20 ST                      |  |

## Rögzítő tartó



Termékeink könnyű kezelése és kiegészítése érdekében rögzítők széles választékát kínáljuk. A különféle szerszámoktól kezdve a szigetelőhüvelyekig és különböző csavarokig, komponenseink a legapróbb részletekig illeszkednek egymáshoz, és lehetővé teszik a megfelelő szabványoknak és védelmi előírásoknak megfelelő összeszerelést.

## WFF 120/AH

**Weidmüller Interface GmbH & Co. KG**  
Klingenbergstraße 26  
D-32758 Detmold  
Germany

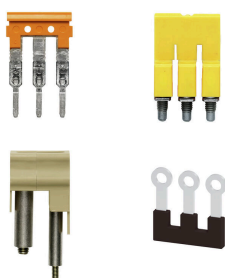
www.weidmueller.com

## Tartozékok

## Általános rendelési adatok

|                |                            |                                |
|----------------|----------------------------|--------------------------------|
| Típus          | CPSB M10                   | Változat                       |
| Rendelési szám | <a href="#">0156400000</a> | Csavaros kapcsok, Cupal alátét |
| GTIN (EAN)     | 4008190049935              |                                |
| Qty.           | 50 ST                      |                                |

## Keresztösszekötők



A potenciál elosztása vagy többszörözése a szomszédos sorkapcsokhoz keresztösszekötőn keresztül történik. A további vezetékvezés könnyen elkerülhető. Ha a pólusok megtörnek, a sorkapcsok csatlakozása még mindig megbízhatóan megmarad. Portfólióink moduláris sorkapcsokhoz való dugaszolható és csavarozható keresztösszekötő rendszereket is tartalmaz.

## Általános rendelési adatok

|                |                            |   |
|----------------|----------------------------|---|
| Típus          | SMSE WF10/2XM6             | Változat                                |
| Rendelési szám | <a href="#">1868880000</a> | Csavaros kapcsok, Gyűjtősin, Pólusszám: |
| GTIN (EAN)     | 4032248499755              |   |
| Qty.           | 10 ST                      |   |

## Üres



A WS jelölők tökéletesen illeszkednek a W sorozatú csatlakozókhoz. Rendszerkompatibilitásuknak köszönhetően a WS címkék az I-sorozattal és a Z-sorozattal is használhatók. A nagy jelölőfelületek nem csak hosszú karakterláncokat engednek meg, hanem többsoros szöveget is.

A WS jelölők ideálisan használhatók hosszú, egyedi karakterláncokhoz. A már bevált MultiCard formátumnak köszönhetően lehetséges a nyomtatás a PrintJet CONNECT nyomtatóval vagy Plotterrel.

- Sávokba, vagy egyedileg rögzíthető
- A gyakorlatban már bizonyított MultiCard formátumú jelölők

Egyedi nyomtatáshoz: Kérjük, küldje el az M-Print PRO vagy M-Print PRO Online (telepítés nélkül) jelölőszoftverünk fájlját a címkézési előírásokkal.

## Általános rendelési adatok

|                |                            |   |
|----------------|----------------------------|---|
| Típus          | WS 12/6.5 MC NE WS         | Változat  |
| Rendelési szám | <a href="#">1609920000</a> | WS, Sorkapocs jelölő, 12 x 6.5 mm, Raszter mm-ben (P): 6.50 |
| GTIN (EAN)     | 4008190203511              | Weidmueller, Allen-Bradley, fehér                           |
| Qty.           | 540 ST                     |   |

## Tartozékok

## Egyedi felirat



A WS jelölők tökéletesen illeszkednek a W sorozatú csatlakozókhoz. Rendszerkompatibilitásuknak köszönhetően a WS címkék az I-sorozattal és a Z-sorozattal is használhatók. A nagy jelölőfelületek nem csak hosszú karakterláncokat engednek meg, hanem többsoros szöveget is.

A WS jelölők ideálisan használhatók hosszú, egyedi karakterláncokhoz. A már bevált MultiCard formátumnak köszönhetően lehetséges a nyomtatás a PrintJet CONNECT nyomtatóval vagy Plotterrel.

- Sávokba, vagy egyedileg rögzíthető
- A gyakorlatban már bizonyított MultiCard formátumú jelölők

Egyedi nyomtatáshoz: Kérjük, küldje el az M-Print PRO vagy M-Print PRO Online (telepítés nélkül) jelölőszoftverünk fájlját a címkézési előírásokkal.

## Általános rendelési adatok

|                |                            |   |
|----------------|----------------------------|---|
| Típus          | WS 12/6.5 MC SDR           | Változat  |
| Rendelési szám | <a href="#">1609930000</a> | WS, Sorkapocs jelölő, 12 x 6.5 mm, Raszter mm-ben (P): 6.50<br>Weidmueller, Allen-Bradley, Vevőspecifikus |
| GTIN (EAN)     | 4008190456665              |   |
| Qty.           | 108 ST                     |   |

## Üres



A dekafix (DEK) jelölő univerzálisan használható minden vezetékhez és dugaszolható csatlakozóhoz, valamint elektronikus szerelvényekhez. A rendszer ideális rövid számsorokhoz, és nagy számú készen nyomtatott jelölőt is tartalmaz.

Csíkok egylépéses, gyors felszereléshez. A nyomtatás könnyen olvasható, kontrasztos, és négy szélességben kapható.

- Használatra kész jelölők nagy választéka
- Csíkok gyors felszereléshez
- Csatlakozójelölők, minden Weidmüller-kábelcsatlakozóhoz alkalmazhatók
- Kaphatók üres MultiCard formátumban, vagy standard nyomtatással

Egyedi nyomtatáshoz: Kérjük, küldje el az M-Print PRO vagy M-Print PRO Online (telepítés nélkül) jelölőszoftverünk fájlját a címkézési előírásokkal.

## Általános rendelési adatok

|                |                            |   |
|----------------|----------------------------|---|
| Típus          | DEK 5/5 MC NE WS           | Változat  |
| Rendelési szám | <a href="#">1609801044</a> | Dekafix, Sorkapocs jelölő, 5 x 5 mm, Raszter mm-ben (P): 5.00<br>Weidmueller, fehér |
| GTIN (EAN)     | 4008190397111              |   |
| Qty.           | 1000 ST                    |   |

## Tartozékok

## Jelölőtartó

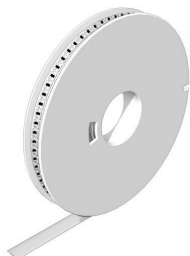


A jelölőtartó lehetőséget kínál további, 5 vagy 5,1 mm beosztású standard jelölők beszerelésére. A sarkított tartók opcionálisan összekapcsolhatók, és a Klippon® Connect moduláris sorkapcsok valamennyi standard jelölőcsatornájába beszerelhetők. A szerelési jelölők típusa a rendeltetési jelöléshordozó adott tartozékai alatt található meg.

## Általános rendelési adatok

|                |                            |                         |
|----------------|----------------------------|-------------------------|
| Típus          | BZT 1 WS 10/5              | Változat                |
| Rendelési szám | <a href="#">1805490000</a> | Tartozékok, Jelölőtartó |
| GTIN (EAN)     | 4032248270231              |                         |
| Qty.           | 100 ST                     |                         |
| Típus          | BZT 1 ZA WS 10/5           | Változat                |
| Rendelési szám | <a href="#">1805520000</a> | Tartozékok, Jelölőtartó |
| GTIN (EAN)     | 4032248270248              |                         |
| Qty.           | 100 ST                     |                         |

## WS 12/6.5



## WS/ DEK

A MultiMark sorkapocsjelölők kétkomponensű, innovatív összetételű anyagot használnak. A jelölő kemény alapkontúrja biztonságosan a helyére pattan a csatlakozón. Az elasztikus felület egyszerűvé teszi a jelölő felszerelését. Ez a speciális lyuggatott anyag lehetővé teszi a szalagok kinyújtását, így alkalmazkodva a kisebb méretbeli különbségekhez, melyek összeadódnak, különösen hosszú sorkapocs-tömböknél. További előny: A felületi anyag kiváló nyomtathatósága garantálja a tartós és kopásálló címkézést. A nyomtató 300 dpi felbontásának köszönhetően a felirat könnyen olvasható.

## A MultiMark előnyei:

- Kompatibilis a W, Z, P és SAK sorozatú sorkapcsokkal
- Szilárd megtartás és tartós nyomtatás
- A folytonos szalagokkal időt takaríthat meg a felszerelésnél
- Az innovatív kompozit anyagnak köszönhetően egyszerű felszerelés
- Hely a többsoros nyomtatáshoz

## Általános rendelési adatok

|                |                            |   |
|----------------|----------------------------|---|
| Típus          | WS 12/6.5 MM WS            | Változat  |
| Rendelési szám | <a href="#">2619930000</a> | WS, Sorkapocs jelölő, 12 x 6.5 mm, Weidmueller, fehér |
| GTIN (EAN)     | 4050118626155              |   |
| Qty.           | 600 ST                     |   |