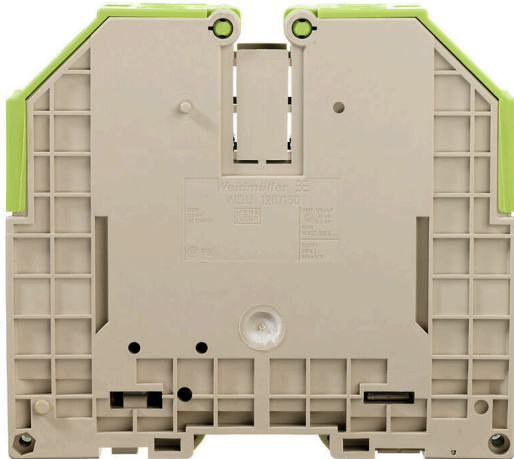


**WDU 120/150 HG**

**Weidmüller Interface GmbH & Co. KG**  
Klingenbergstraße 26  
D-32758 Detmold  
Germany

www.weidmueller.com

**Product image**

A kapcsolószekrényekben és berendezésekben egyre több alkatrészt kell egyre kisebb helyen elhelyezni. Az árambetáplálás során egyre nagyobb kihívást jelent a vezetékek csatlakoztatása, különösen, ha nagy keresztmetszetű kábelekről van szó. Csatlakoztatási megoldásaink átfogó kínálata a kihívást jelentő szűk helyek esetén is lehetővé teszi a praktikus huzalozást. A kompakt kialakítás és a kezelés terén jelentkező számos előny révén leegyszerűsítheti, hatékonyabbá és helytakarékosabbá teheti a kapcsolószekrények és a berendezések tápellátását.

**Általános rendelési adatok**

Változat	Átvezető sorkapocs, Csavaros csatlakozás, Világoszöld, 120 mm <sup>2</sup> , 269 A, 1000 V, Csatlakozások száma: 2
Rendelési szám	<a href="#">1024550000</a>
Típus	WDU 120/150 HG
GTIN (EAN)	4008190150815
Qty.	10 Darab

## Műszaki adatok

## Tanúsítványok

Jóváhagyások



ROHS	Megfelel
UL File Number Search	<a href="#">UL weboldal</a>
Tanúsítvány száma (UR)	E60693
Tanúsítvány száma (cURusEX)	E184763

## Méreték és tömegek

Mélység	117 mm	Mélység (coll)	4.6063 inch
Mélység DIN sínnel együtt	125.5 mm	Magasság	132 mm
Magasság (coll)	5.1968 inch	Szélesség	32 mm
Szélesség (coll)	1.2598 inch	Nettó tömeg	465.87 g

## Hőmérsékletek

Tárolási hőmérséklet	-25 °C...55 °C	Ambient temperature	-60 °C...85 °C
Folyamatos üzemi hőmérséklet., min.	-60 °C	Folyamatos üzemi hőmérséklet., max.	130 °C

## Termékek környezetvédelmi megfelelése

RoHS megfelelési állapot	Megfelel, kivétel nélkül
REACH SVHC	Nincs 0,1 tömeg% feletti SVHC
Termék karbonlábnyoma	Bölcsőtől a kapuig 3,799 kg CO2 eq.

## PT OKIECEX/ATEX névleges adat

Tanúsítvány száma (ATEX)	DEMKO14ATEX1338U	Tanúsítvány száma (IECEX)	IECEXULD14.0005U
Max. feszültség (ATEX)	1100 V	Áram (ATEX)	265 A
Vezetékkeresztmetszet, max. (ATEX)	150 mm <sup>2</sup>	Max. feszültség (IECEX)	1100 V
Áram (IECEX)	265 A	Vezetékkeresztmetszet, max. (IECEX)	150 mm <sup>2</sup>
EN 60079-7 jelölés	Ex eb II C Gb	2014/34/EU címke	II 2 G D

## Anyag adatok

Alapanyag	Wemid	Szín	Világoszöld
UL 94 éghetőségi osztály	V-0		

## Rendszer specifikációk

Változat	Csavaros csatlakozás, Csavarozható keresztösszekötőhöz, zárt állapotban	Véglap szükséges	Nem
Potenciálok száma	1	Szintek száma	1
Rögzítési pontok száma szintenként	2	Potenciálok száma szintenként	1
Keresztkötött szintek belül	Nem	PE-csatlakozás	Nem
Tartósín	TS 35	N funkció	Nem
PE működés	Nem	PEN funkció	Igen

## WDU 120/150 HG

Weidmüller Interface GmbH &amp; Co. KG

Klingenbergstraße 26

D-32758 Detmold

Germany

www.weidmueller.com

## Műszaki adatok

## 2 rögzíthető vezeték (H05V/H07V) egyforma keresztmetszettel (névleges csatlakozás)

Vezeték csatlakozási keresztmetszet, finomsodratú, érvéghüvelyekkel DIN 46228/1, 2 rögzíthető vezeték, max.	70 mm <sup>2</sup>	Vezeték csatlakozási keresztmetszet, finomsodratú, érvéghüvelyekkel DIN 46228/1, 2 rögzíthető vezeték, min.	35 mm <sup>2</sup>
vezeték keresztmetszet, finomsodratú, két rögzíthető vezeték, max.		Vezeték csatlakozás keresztmetszet, finomsodratú, két rögzíthető vezeték, min.	35 mm <sup>2</sup>
Csatlakoztatott vezeték keresztmetszete, többeres, két rögzíthető vezeték, max.	70 mm <sup>2</sup>	Csatlakoztatott vezeték keresztmetszete, többeres, két rögzíthető vezeték, min.	35 mm <sup>2</sup>

## CSA névleges adatok

Vezeték keresztmetszet, max. (CSA)	250 AWG	C feszültség nagyság (CSA)	600 V
C áram nagyság (CSA)	285 A	Tanúsítvány száma (CSA)	12400-241
Vezeték keresztmetszet, min. (CSA)	2 AWG		

## Kiegészítő műszaki adatok

Nyitott oldala	zárt	Hasonló kapcsok száma	1
Telepítési útmutató	Közvetlen rögzítés	Robbanásbiztonság szempontjából bevizsgált változat	Igen
Felszerelés típusa	Felpattintható		

## Névleges adatok

Névleges keresztmetszet	120 mm <sup>2</sup>	Névleges feszültség	1000 V
Névleges DC feszültség	1000 V	Névleges áram	269 A
Áram maximum vezetékknál	309 A	Szabványok	IEC 60947-7-1
Fajlagos ellenállás az IEC 60947-7-x szerint	0.12 mΩ	Névleges lökőfeszültség	8 kV
Teljesítményvesztés az IEC 60947-7-x szerint	8.61 W	Szennyezés súlyossága	3

## Rögzíthető vezetékek (kiegészítő csatlakozás)

Csatlakozás típusa, kiegészítő csatlakozás	Csavaros csatlakozás
--	----------------------

## Rögzíthető vezetékek (névleges csatlakozás)

Mérőeszköz, IEC 60947-1	B13
Vezeték csatlakozási keresztmetszet AWG, max.	kcmil 250
Csatlakozási irány	oldalt
Meghúzási nyomaték, max.	20 Nm
Meghúzási nyomaték, min.	10 Nm
Csupaszolási hossz	35 mm
Csatlakozás típusa	Csavaros csatlakozás
Csatlakozások száma	2
Rögzítési tartomány, névleges csatlakozás, max.	150 mm <sup>2</sup>
Rögzítési tartomány, névleges csatlakozás, min.	33.63 mm <sup>2</sup>
Biztosítócsavar	M 10
Kés mérete	S6 (DIN 6911)
Vezeték csatlakozási keresztmetszet AWG, min.	AWG 2
Vezeték csatlakozási keresztmetszet, finomsodratú, érvéghüvelyekkel és	50 mm <sup>2</sup>

### Műszaki adatok

műanyag gallérokkal DIN 46228/4, névleges csatlakozás, max.

Keresztmetszet csatlakoztatott vezetékhez, finomsodratú, érvéghüvelyekkel és műanyag gallérokkal DIN 46228/4, névleges csatlakozás, min.	33.63 mm <sup>2</sup>
Vezeték csatlakozási keresztmetszet, finomsodratú, érvéghüvelyekkel DIN 46228/1, névleges csatlakozás, max.	150 mm <sup>2</sup>
Vezeték csatlakozás keresztmetszet, finomsodratú, érvéghüvelyekkel DIN 46228/1, névleges csatlakozás, min.	33.63 mm <sup>2</sup>
Vezeték csatlakozási keresztmetszet, finomsodratú, max.	150 mm <sup>2</sup>
Vezeték csatlakozási keresztmetszet, finomsodratú, min.	33.63 mm <sup>2</sup>
Vezeték csatlakozási keresztmetszet, többeres, névleges csatlakozás, max.	150 mm <sup>2</sup>
Vezeték csatlakozási keresztmetszet, többeres, névleges csatlakozás, min.	33.63 mm <sup>2</sup>
Vezetékcsatlakozás keresztmetszete, tömör ér, max. névleges csatlakozás	150 mm <sup>2</sup>
Vezetékcsatlakozás keresztmetszete, tömör ér, min. névleges csatlakozás	33.63 mm <sup>2</sup>
Finomsodratú, min. (névleges csatlakozás)	33.63 mm <sup>2</sup>

Rögzíthető vezeték	Csatlakozási specifikáció	Csavaros csatlakozás		
	Vezetékcsatlakozás keresztmetszete	Típus	sodrott, H07V-R	
		min.	35 mm <sup>2</sup>	
		max.	150 mm <sup>2</sup>	
		névleges	120 mm <sup>2</sup>	
	érvéghüvely	Csúszaszolási hossz	min.	35 mm
			max.	35 mm
			névleges	35 mm
		Meghúzási nyomaték	min.	10 Nm
			max.	20 Nm
		Csatlakozási specifikáció	Csavaros csatlakozás	
			Vezetékcsatlakozás keresztmetszete	Típus
min.				35 mm <sup>2</sup>
max.				150 mm <sup>2</sup>
névleges		120 mm <sup>2</sup>		
érvéghüvely		Csúszaszolási hossz	min.	35 mm
			max.	35 mm
			névleges	35 mm
		Meghúzási nyomaték	min.	10 Nm
			max.	20 Nm

### UL névleges adatok

Vezetékméret, gyári vezetékvezés, max. (UR)	250 kcmil	C áram nagyság (UR)	225 A
C feszültség nagyság (UR)	1000 V	Vezetékméret, gyári vezetékvezés, min. (UR)	2 AWG
Tanúsítvány száma (UR)	E60693	Vezetékméret, terepi vezetékvezés, min. (UR)	2 AWG
Vezetékméret, terepi vezetékvezés, max. (UR)	250 kcmil		

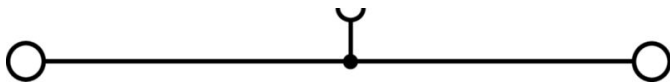
**Műszaki adatok****Általános**

Vezeték csatlakozási keresztmetszet AWG, max.	kcmil 250	Telepítési útmutató	Közvetlen rögzítés
Vezeték csatlakozási keresztmetszet AWG, min.	AWG 2	Szabványok	IEC 60947-7-1
Tartósín	TS 35		

**Besorolások**

ETIM 8.0	EC000897	ETIM 9.0	EC000897
ETIM 10.0	EC000897	ECLASS 14.0	27-25-01-01
ECLASS 15.0	27-25-01-01		

**Rajzok**



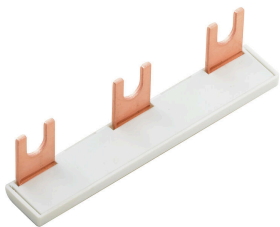
## WDU 120/150 HG

Weidmüller Interface GmbH & Co. KG  
Klingenbergstraße 26  
D-32758 Detmold  
Germany

www.weidmueller.com

## Tartozékok

## Keresztösszekötő elem

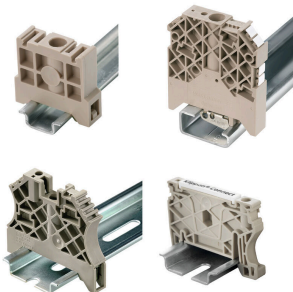


A potenciál elosztása vagy többszörözése a szomszédos sorkapcsokhoz keresztösszekötőn keresztül történik. A további vezetékezés könnyen elkerülhető. Ha a pólusok megtörnek, a sorkapcsok csatlakozása még mindig megbízhatóan megmarad. Portfóliónk moduláris sorkapcsokhoz való dugaszolható és csavarozható keresztösszekötő rendszereket is tartalmaz.

## Általános rendelési adatok

Típus	WQV 120/2	Változat
Rendelési szám	<a href="#">1063300000</a>	Keresztösszekötő (kapocs), becsavart állapotban, Ezüstszürke, 269 A, Pólusszám: 2, Raszter mm-ben (P): 32.00, Szigetelt: Nem, Szélesség: 10 mm
GTIN (EAN)	4008190025830	
Qty.	5 ST	
Típus	WQV 120/3	Változat
Rendelési szám	<a href="#">1063400000</a>	Keresztösszekötő (kapocs), becsavart állapotban, Ezüstszürke, 292 A, Pólusszám: 3, Raszter mm-ben (P): 32.00, Szigetelt: Nem, Szélesség: 10 mm
GTIN (EAN)	4008190141363	
Qty.	5 ST	

## Végbak



A Weidmüller termékválasztékában vannak végbakok, amelyek garantálják az állandó, megbízható rögzítést a kapocsín és megakadályozzák az elcsúszást. Rendelkezésre állnak csavaros és csavarok nélküli változatok is. A végbakokon jelölési opciók vannak, akár csoportos jelölések részére is, valamint van rajta egy vizsgálódugó tartó is.

## Általános rendelési adatok

Típus	WEW 35/1	Változat
Rendelési szám	<a href="#">1059000000</a>	Végbak, sötétbézs, TS 35, V-2, Wemid, Szélesség: 12 mm, 100 °C
GTIN (EAN)	4008190172282	
Qty.	50 ST	

## WDU 120/150 HG

**Weidmüller Interface GmbH & Co. KG**  
 Klingenbergstraße 26  
 D-32758 Detmold  
 Germany

www.weidmueller.com

## Tartozékok

### kiegészítő csatlakozás

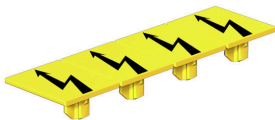


A kiegészítő csatlakozás révén különálló feszültségcsapdát lehet létrehozni. Ez alkalmazható például a vészhelyzeti tápellátásnál a főkapcsoló előtt, vagy egyszerűen egy kiegészítő csatlakozásként az alkalmazásban.

### Általános rendelési adatok

Típus	WZAD120	Változat
Rendelési szám	<a href="#">1066100000</a>	Segédcsatlakozás (kapocs), Csatlakozások száma: 1
GTIN (EAN)	4008190017019	
Qty.	10 ST	

### Figyelmeztető takaróburkolat



Villámmal ellátott figyelmeztetések növelik az emberek és gépek biztonságát. Ezeket akkor használják, amikor a külső feszültséget jelezni kell az alkalmazás során.

### Általános rendelési adatok

Típus	WAD 27 NE WS	Változat
Rendelési szám	<a href="#">1062960000</a>	Csoportjelölők, Fedél, 64 x 27 mm, Raszter mm-ben (P): 27.00 Weidmueller, fehér
GTIN (EAN)	4008190148225	
Qty.	10 ST	
Típus	WAD 27 B GE/SW	Változat
Rendelési szám	<a href="#">1062860000</a>	Csoportjelölők, Fedél, 64 x 27 mm, Raszter mm-ben (P): 27.00 Weidmueller, sárga
GTIN (EAN)	4008190127732	
Qty.	10 ST	

## Tartozékok

## Üres



A dekafix (DEK) jelölő univerzálisan használható minden vezetékhez és dugaszolható csatlakozóhoz, valamint elektronikus szerelvényekhez. A rendszer ideális rövid számsorokhoz, és nagy számú készen nyomtatott jelölőt is tartalmaz.

Csíkok egylépéses, gyors felszereléshez. A nyomtatás könnyen olvasható, kontrasztos, és négy szélességben kapható.

- Használatra kész jelölők nagy választéka
- Csíkok gyors felszereléshez
- Csatlakozójelölők, minden Weidmüller-kábelcsatlakozóhoz alkalmazhatók
- Kaphatók üres MultiCard formátumban, vagy standard nyomtatással

Egyedi nyomtatáshoz: Kérjük, küldje el az M-Print PRO vagy M-Print PRO Online (telepítés nélkül) jelölőszoftverünk fájlját a címkézési előírásokkal.

## Általános rendelési adatok

Típus	DEK 5/5 MC NE WS	Változat
Rendelési szám	<a href="#">1609801044</a>	Dekafix, Sorkapocs jelölő, 5 x 5 mm, Raszter mm-ben (P): 5.00 Weidmueller, fehér
GTIN (EAN)	4008190397111	
Qty.	1000 ST	
Típus	WS 12/6.5 MC NE WS	Változat
Rendelési szám	<a href="#">1609920000</a>	WS, Sorkapocs jelölő, 12 x 6.5 mm, Raszter mm-ben (P): 6.50 Weidmueller, Allen-Bradley, fehér
GTIN (EAN)	4008190203511	
Qty.	540 ST	

## Jelölőtartó

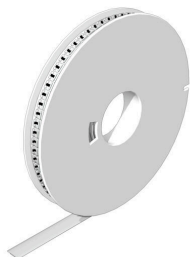


A jelölőtartó lehetőséget kínál további, 5 vagy 5,1 mm beosztású standard jelölők beszerelésére. A sarkított tartók opcionálisan összekapcsolhatók, és a Klippon® Connect moduláris sorkapcsok valamennyi standard jelölőcsatornájába beszerelhetők. A szerelési jelölők típusa a rendeltetési jelöléshordozó adott tartozékai alatt található meg.

## Általános rendelési adatok

Típus	BZT 1 WS 10/5	Változat
Rendelési szám	<a href="#">1805490000</a>	Tartozékok, Jelölőtartó
GTIN (EAN)	4032248270231	
Qty.	100 ST	
Típus	BZT 1 ZA WS 10/5	Változat
Rendelési szám	<a href="#">1805520000</a>	Tartozékok, Jelölőtartó
GTIN (EAN)	4032248270248	
Qty.	100 ST	

## WS 12/6.5



## WS/ DEK

A MultiMark sorkapocsjelölők kétkomponensű, innovatív összetételű anyagot használnak. A jelölő kemény alakkontúrja biztonságosan a helyére pattan a csatlakozón. Az elasztikus felület egyszerűvé teszi a jelölő felszerelését. Ez a speciális lyuggatott anyag lehetővé teszi a szalagok kinyújtását, így alkalmazkodva a kisebb méretbeli különbségekhez, melyek összeadódnak, különösen hosszú sorkapocs-tömböknél. További előny: A felületi anyag kiváló nyomtathatósága garantálja a tartós és kopásálló címkézést. A nyomtató 300 dpi felbontásának köszönhetően a felirat könnyen olvasható.

## A MultiMark előnyei:

- Kompatibilis a W, Z, P és SAK sorozatú sorkapcsokkal
- Szilárd megtartás és tartós nyomtatás
- A folytonos szalagokkal időt takaríthat meg a felszerelésnél
- Az innovatív kompozit anyagnak köszönhetően egyszerű felszerelés
- Hely a többsoros nyomtatáshoz

## Általános rendelési adatok

Típus	WS 12/6.5 MM WS	Változat
Rendelési szám	<a href="#">2619930000</a>	WS, Sorkapocs jelölő, 12 x 6.5 mm, Weidmueller, fehér
GTIN (EAN)	4050118626155	
Qty.	600 ST	