

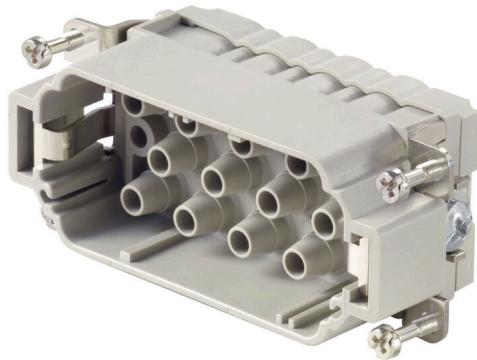
**HDC S12/2 MC****Weidmüller Interface GmbH & Co. KG**

Klingenbergstraße 26

D-32758 Detmold

Germany

www.weidmueller.com



A csatlakozók MixMate sorozata képes egyidejűleg átvinni a nagy áramokat és feszültségeket, valamint a jeleket.

A vezeték csatlakozási szint krimpelő érintkezőként van kialakítva. A létrejött krimpelő csatlakozó évtizedek óta standardként használatos.

A krimpelhető érintkezőket nem szállítjuk a betétekkel.

Krimpelő csatlakozó

**Általános rendelési adatok**

Változat	HDC-betét, Dugó, 690 V, 40 A, Pólusszám: 14, Krimpelhető csatlakozás, Telepítési szerkezeti méret: 6
Rendelési szám	<a href="#">1023340000</a>
Típus	HDC S12/2 MC
GTIN (EAN)	4032248739486
Qty.	1 Darab

## HDC S12/2 MC

Weidmüller Interface GmbH &amp; Co. KG

Klingenbergstraße 26

D-32758 Detmold

Germany

www.weidmueller.com

## Műszaki adatok

## Tanúsítványok

Jóváhagyások



ROHS	Megfelel
UL File Number Search	<a href="#">UL weboldal</a>
Tanúsítvány száma (cURus)	E92202

## Méreték és tömegek

Mélység	84.5 mm	Mélység (coll)	3.3268 inch
Magasság	38.6 mm	Magasság (coll)	1.5197 inch
Szélesség	34 mm	Szélesség (coll)	1.3386 inch
Nettó tömeg	62 g		

## Hőmérséklet

Hőmérsékleti határérték -40 °C ... 125 °C

## Termékek környezetvédelmi megfelelése

RoHS megfelelési állapot	Megfelel, kivétel nélkül	
REACH SVHC	Potassium perfluorobutane sulfonate 29420-49-3	
SCIP	1609748e-c278-4c9b-b3d1-e6215d2988cd	
Vegyszerállóság	Anyag	Aceton
	Vegyszerállóság	Ellenálló
	Anyag	Ammónia, vizes oldat
	Vegyszerállóság	Feltételesen ellenálló
	Anyag	Petróleum
	Vegyszerállóság	Ellenálló
	Anyag	Benzol
	Vegyszerállóság	Ellenálló
	Anyag	Dízelolaj
	Vegyszerállóság	Feltételesen ellenálló
	Anyag	Ecetsav, koncentrált
	Vegyszerállóság	Ellenálló
	Anyag	Kálium-hidroxid
	Vegyszerállóság	Feltételesen ellenálló
	Anyag	Metanol
	Vegyszerállóság	Feltételesen ellenálló
	Anyag	Motorolaj
Vegyszerállóság	Feltételesen ellenálló	
Anyag	Lúg, hígított	
Vegyszerállóság	Ellenálló	
Anyag	Hidroklorfluor-szénhidrogének	
Vegyszerállóság	Feltételesen ellenálló	
Anyag	Kültéri használat	
Vegyszerállóság	Feltételesen ellenálló	

## Méret

Szélesség	34 mm	Alap teljes hossza	84.5 mm
Dugó magassága	38.6 mm		

## HDC S12/2 MC

Weidmüller Interface GmbH &amp; Co. KG

Klingenbergstraße 26

D-32758 Detmold

Germany

www.weidmueller.com

## Műszaki adatok

## Általános adatok

Pólusszám	14	Meghúzási nyomaték	0.5 Nm
Dugaszolási ciklusok, ezüst	≥ 500	Dugaszolási ciklusok, arany	≥ 500
Csatlakozás típusa	Krimpelhető csatlakozás	Telepítési szerkezeti méret	6
UL 94 éghetőségi osztály	V-0	Térfogati ellenállás	≤2 mΩ
Szín	bézs	Szigetelési ellenállás	1010 Ω
Szigetelőanyag	PC üvegszál-erősítéssel (UL listás és vasúti tanúsítással)	Szigetelőanyag csoport	IIIa
PE-csatlakozás max. meghúzási nyomatéka	2.5 Nm	Típus	Dugó
Szennyezés súlyossága	3	PE-csatlakozás min. meghúzási nyomatéka	2 Nm
Alapanyag	Rézötövezet	Sorozat	MixMate
Névleges feszültség (DIN EN 61984)	690 V	Névleges feszültség az UL/CSA szerint	600 V AC/DC
Névleges lökfeszültség (DIN EN 61984)	8 kV	Névleges áram (DIN EN 61984)	40 A
Halogénmentes	true	Alacsony füstképződés a DIN EN 45545-2 szerint	Igen
BG	6	Jelérintkezők száma	2
Jelérintkező, típus	HD	Táperintkezők száma	12
Táperintkező, típus	HX		

## Jelérintkező

Csatlakozás típusa, jel	Krimpelhető csatlakozás	
Pólusszám, jel	2	
Rögzítési tartomány, jelérintkező, max.	2.5 mm <sup>2</sup>	
Rögzítési tartomány, jelérintkező, min.	0.5 mm <sup>2</sup>	
Csupaszolási hossz, jel	8 mm	
Névleges feszültség (DIN EN 61984), jelérintkező	250 V	
Névleges lökfeszültség (DIN EN 61984), jel	4 kV	
Névleges áram (DIN EN 61984), jel	10 A	
Névleges áramerősségű kapcsolás (UR)	Vezeték csatlakozási keresztmetszet AWG	AWG 10
	Névleges áram	40 A
	Vezeték csatlakozási keresztmetszet AWG	AWG 12
	Névleges áram	20 A
	Vezeték csatlakozási keresztmetszet AWG	AWG 14
	Névleges áram	15 A
Névleges áramjel kapcsolás (UR)	Vezeték csatlakozási keresztmetszet AWG	AWG 16
	Névleges áram	10 A
	Vezeték csatlakozási keresztmetszet AWG	AWG 14
	Névleges áram	10 A
	Vezeték csatlakozási keresztmetszet AWG	AWG 16
	Névleges áram	8 A
Névleges áramjel kapcsolás (cUR)	Vezeték csatlakozási keresztmetszet AWG	AWG 18
	Névleges áram	7 A
	Vezeték csatlakozási keresztmetszet AWG	AWG 20
	Névleges áram	5 A
	Vezeték csatlakozási keresztmetszet AWG	AWG 22
	Névleges áram	3 A
Névleges áramjel kapcsolás (cUR)	Vezeték csatlakozási keresztmetszet AWG	AWG 14
	Névleges áram	10 A
	Vezeték csatlakozási keresztmetszet AWG	AWG 16
	Névleges áram	8 A
	Vezeték csatlakozási keresztmetszet AWG	AWG 18
	Névleges áram	7 A

## Műszaki adatok

Névleges áramerősségű kapcsolás (UR)	Vezeték csatlakozási keresztmetszet AWG	AWG 20
	Névleges áram	5 A
	Vezeték csatlakozási keresztmetszet AWG	AWG 22
	Névleges áram	3 A
	Vezeték csatlakozási keresztmetszet AWG	AWG 10
	Névleges áram	24 A
	Vezeték csatlakozási keresztmetszet AWG	AWG 12
	Névleges áram	19 A
	Vezeték csatlakozási keresztmetszet AWG	AWG 14
	Névleges áram	14 A
Névleges áramerősségű kapcsolás (UR)	Vezeték csatlakozási keresztmetszet AWG	AWG 16
	Névleges áram	10 A

## PE csatlakozási adatok

Csatlakozás típusa PE	Csavaros csatlakozás	Kés mérete, hornyos (PE-csatlakozás)	SD 1.2 x 6.5
Csupaszolási hossz, PE-csatlakozás	13 mm	PE-csatlakozás max. meghúzási nyomatéka	2.5 Nm
PE-csatlakozás min. meghúzási nyomatéka	2 Nm	Rögzítőcsavar	M 5
Névleges keresztmetszet	6 mm <sup>2</sup>	Vezeték keresztmetszet, AWG (PE), min.	AWG 20
Vezeték keresztmetszet, AWG (PE), max.	AWG 10		

## Tápegység

Csatlakozás típusa, tápegység	Krimpelhető csatlakozás		
Pólusszám, teljesítmény-érintkező	12		
Csupaszolási hossz, teljesítmény-érintkező	9 mm		
Rögzítési tartomány, tápegység, max.	6 mm <sup>2</sup>		
Rögzítési tartomány, tápegység, min.	1.5 mm <sup>2</sup>		
Névleges feszültség (DIN EN 61984), tápegység	690 V		
Névleges lökfeszültség (DIN EN 61984), tápegység	8 kV		
Névleges áram (DIN EN 61984), táp	40 A		
Névleges áramerősségű kapcsolás (UR)	Vezeték csatlakozási keresztmetszet AWG	AWG 10	
	Névleges áram	40 A	
	Vezeték csatlakozási keresztmetszet AWG	AWG 12	
	Névleges áram	20 A	
	Vezeték csatlakozási keresztmetszet AWG	AWG 14	
	Névleges áram	15 A	
	Vezeték csatlakozási keresztmetszet AWG	AWG 16	
	Névleges áram	10 A	
	Névleges áramjel kapcsolás (UR)	Vezeték csatlakozási keresztmetszet AWG	AWG 14
		Névleges áram	10 A
Vezeték csatlakozási keresztmetszet AWG		AWG 16	
Névleges áram		8 A	
Vezeték csatlakozási keresztmetszet AWG		AWG 18	
Névleges áram		7 A	
Vezeték csatlakozási keresztmetszet AWG		AWG 20	
Névleges áram		5 A	
Vezeték csatlakozási keresztmetszet AWG		AWG 22	
Névleges áram		3 A	
Névleges áramjel kapcsolás (cUR)	Vezeték csatlakozási keresztmetszet AWG	AWG 14	
	Névleges áram	10 A	
	Vezeték csatlakozási keresztmetszet AWG	AWG 16	
	Névleges áram	8 A	
Névleges áramerősségű kapcsolás (UR)	Vezeték csatlakozási keresztmetszet AWG	AWG 18	
	Névleges áram	10 A	

## HDC S12/2 MC

Weidmüller Interface GmbH &amp; Co. KG

Klingenbergstraße 26

D-32758 Detmold

Germany

www.weidmueller.com

## Műszaki adatok

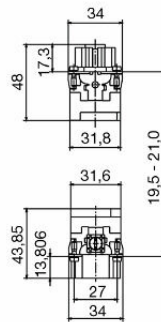
Névleges áramerősségű kapcsolás (UR)	Névleges áram	7 A
	Vezeték csatlakozási keresztmetszet AWG	AWG 20
	Névleges áram	5 A
	Vezeték csatlakozási keresztmetszet AWG	AWG 22
	Névleges áram	3 A
	Vezeték csatlakozási keresztmetszet AWG	AWG 10
	Névleges áram	24 A
	Vezeték csatlakozási keresztmetszet AWG	AWG 12
	Névleges áram	19 A
	Vezeték csatlakozási keresztmetszet AWG	AWG 14
	Névleges áram	14 A
	Vezeték csatlakozási keresztmetszet AWG	AWG 16
	Névleges áram	10 A

## Változat

Vezeték csatlakozási keresztmetszet AWG, max.	AWG 10	Csupaszolási hossz, névleges csatlakozás	9 mm
Csatlakozás típusa	Krimpelhető csatlakozás	Telepítési szerkezeti méret	6
Térfogati ellenállás	≤2 mΩ	Vezeték csatlakozási keresztmetszet AWG, min.	AWG 16
Vezeték keresztmetszet, tömör, max.	6 mm <sup>2</sup>	Vezeték keresztmetszet, tömör, min.	0.5 mm <sup>2</sup>
Vezeték csatlakozási keresztmetszet, finomsodratú, érvéghüvelyekkel és műanyag gallérokkal DIN 46228/4, névleges csatlakozás, max.	6 mm <sup>2</sup>	Keresztmetszet csatlakoztatott vezetékhez, finomsodratú, érvéghüvelyekkel és műanyag gallérokkal DIN 46228/4, névleges csatlakozás, min.	0.5 mm <sup>2</sup>
Vezeték csatlakozási keresztmetszet, finomsodratú, max.	6 mm <sup>2</sup>	Vezeték csatlakozási keresztmetszet, finomsodratú, min.	0.5 mm <sup>2</sup>
Vezeték-keresztmetszet, max.	6 mm <sup>2</sup>	Vezeték-keresztmetszet, min.	1.5 mm <sup>2</sup>
Alapanyag	Rézötvözet	BG	6

## Besorolások

ETIM 8.0	EC000438	ETIM 9.0	EC000438
ETIM 10.0	EC000438	ECLASS 14.0	27-44-02-05
ECLASS 15.0	27-44-02-05		



## HDC S12/2 MC

Weidmüller Interface GmbH &amp; Co. KG

Klingenbergstraße 26

D-32758 Detmold

Germany

www.weidmueller.com

## Tartozékok

## Lapos csavarhúzó



Szigetelt hornyos csavarhúzó, SDI DIN 7437, ISO 2380/2, Hegy: DIN 5264, ISO 2380/1 szerint, SoftFinish-markolat

## Általános rendelési adatok

Típus	SDIS 1.2X6.5X150	Változat
Rendelési szám	<a href="#">9008420000</a>	Csavarhúzó, Csavarhúzó
GTIN (EAN)	4032248056385	
Qty.	1 ST	
Típus	SDS 1.2X6.5X150	Változat
Rendelési szám	<a href="#">9009010000</a>	Csavarhúzó, Csavarhúzó
GTIN (EAN)	4032248266869	
Qty.	1 ST	

## Hornyos csavarhúzó-készlet, Philips



VDE-szigetelt csillagfejű csavarhúzó Phillips csavarokhoz, SDIK PH DIN 7438, ISO 8764/2-PH, kihajtó ISO 8764-PH szerint, SoftFinish-markolat

## Általános rendelési adatok

Típus	SDIK PH2	Változat
Rendelési szám	<a href="#">9008580000</a>	Csavarhúzó, Csavarhúzó
GTIN (EAN)	4032248056576	
Qty.	1 ST	
Típus	SDK PH2	Változat
Rendelési szám	<a href="#">9008490000</a>	Csavarhúzó, Csavarhúzó
GTIN (EAN)	4032248056484	
Qty.	1 ST	

## HDC S12/2 MC

**Weidmüller Interface GmbH & Co. KG**  
 Klingenbergstraße 26  
 D-32758 Detmold  
 Germany

www.weidmueller.com

## Tartozékok

## Lapos csavarhúzó



Szigetelt hornyos csavarhúzó, SDI DIN 7437, ISO 2380/2, Hegy: DIN 5264, ISO 2380/1 szerint, SoftFinish-markolat

## Általános rendelési adatok

Típus	SDIS 0.6X3.5X100	Változat	
Rendelési szám	<a href="#">9008390000</a>	Csavarhúzó, Csavarhúzó	
GTIN (EAN)	4032248056354		
Qty.	1 ST		
Típus	SDS 0.6X3.5X100	Változat	
Rendelési szám	<a href="#">9008330000</a>	Csavarhúzó, Csavarhúzó	
GTIN (EAN)	4032248056286		
Qty.	1 ST		

## Crimping tools



Krimpelő szerszámok kapcsolt érintkezőkhöz

- Kilincsmű a pontos krimpeléshez
- Kioldási lehetőség helytelen működés esetén
- Ütközővel az érintkezők pontos pozicionálásához.

## Általános rendelési adatok

Típus	CTIN CM 1.6/2.5	Változat	
Rendelési szám	<a href="#">9205430000</a>	Présszerszám, Krimpelő szerszám érintkezőkhöz, 0.14mm <sup>2</sup> , 6mm <sup>2</sup> , 4 fogas krimpelés	
GTIN (EAN)	4032248733446		
Qty.	1 ST		

## HDC S12/2 MC

**Weidmüller Interface GmbH & Co. KG**  
Klingenbergstraße 26  
D-32758 Detmold  
Germany

www.weidmueller.com

## Tartozékok

## Érintkező kiszerező szerszám



A Weidmüller krimpelő szerszámok, érintkezőeltávolító szerszámok és száloptikai szerszámok sokaságát kínálja.

## Általános rendelési adatok

Típus	REMOVAL TOOL HD	Változat
Rendelési szám	<a href="#">1866730000</a>	Szerszámok, Érintkezőkioldó szerszám
GTIN (EAN)	4032248437054	
Qty.	1 ST	

## Krimpelhető érintkezők, HX



A krimp (sajtol) csatlakozások olyan elektronikai és mechanikai kötést biztosítanak a vezeték és az érintkező között, ami egyszerre biztonságos és megbízható. Az optimális krimp-csatlakozás gázzáró és korrózióálló.

## Általános rendelési adatok

Típus	HDC C HX SM1.5AG	Változat
Rendelési szám	<a href="#">1002910000</a>	Ipari nehézcsatlakozók, Krimpelhető érintkező, MixMate, Dugó, Vezeték-keresztmetszet, max.: 1.5, fordított, Rézötívözet
GTIN (EAN)	4032248697090	
Qty.	25 ST	
Típus	HDC C HX SM2.5AG	Változat
Rendelési szám	<a href="#">1002920000</a>	Ipari nehézcsatlakozók, Krimpelhető érintkező, MixMate, Dugó, Vezeték-keresztmetszet, max.: 2.5, fordított, Rézötívözet
GTIN (EAN)	4032248697106	
Qty.	25 ST	
Típus	HDC C HX SM4.0AG	Változat
Rendelési szám	<a href="#">1002930000</a>	Ipari nehézcsatlakozók, Krimpelhető érintkező, MixMate, Dugó, Vezeték-keresztmetszet, max.: 4, fordított, Rézötívözet
GTIN (EAN)	4032248697212	
Qty.	25 ST	
Típus	HDC C HX SM6.0AG	Változat
Rendelési szám	<a href="#">1002940000</a>	Ipari nehézcsatlakozók, Krimpelhető érintkező, MixMate, Dugó, Vezeték-keresztmetszet, max.: 6, fordított, Rézötívözet
GTIN (EAN)	4032248697229	
Qty.	25 ST	

## Tartozékok

www.weidmueller.com

## Krimpelhető érintkezők, HD



A krimp (sajtott) csatlakozások olyan elektronikai és mechanikai kötést biztosítanak a vezeték és az érintkező között, ami egyszerre biztonságos és megbízható. Az optimális krimpcsatlakozás gázzáró és korrózióálló.

## Általános rendelési adatok

Típus	HDC-C-HD-SM0.14-0.37AG	Változat
Rendelési szám	<a href="#">1651520000</a>	Ipari nehézcsatlakozók, Krimpelhető érintkező, HD, HDD, HQ, MixMate, Dugó, Vezeték-keresztmetszet, max.: 0.37, fordított, Rézötvözet
GTIN (EAN)	4008190400194	
Qty.	100 ST	
Típus	HDC-C-HD-SM0.5AG	Változat
Rendelési szám	<a href="#">1651530000</a>	Ipari nehézcsatlakozók, Krimpelhető érintkező, HD, HDD, HQ, MixMate, Dugó, Vezeték-keresztmetszet, max.: 0.5, fordított, Rézötvözet
GTIN (EAN)	4008190400200	
Qty.	100 ST	
Típus	HDC-C-HD-SM0.75-1.00AG	Változat
Rendelési szám	<a href="#">1601750000</a>	Ipari nehézcsatlakozók, Krimpelhető érintkező, HD, HDD, HQ, MixMate, Dugó, Vezeték-keresztmetszet, max.: 1, fordított, Rézötvözet
GTIN (EAN)	4008190134280	
Qty.	100 ST	
Típus	HDC-C-HD-SM1.5AG	Változat
Rendelési szám	<a href="#">1651550000</a>	Ipari nehézcsatlakozók, Krimpelhető érintkező, HD, HDD, HQ, MixMate, Dugó, Vezeték-keresztmetszet, max.: 1.5, fordított, Rézötvözet
GTIN (EAN)	4008190400224	
Qty.	100 ST	
Típus	HDC-C-HD-SM2.5AG	Változat
Rendelési szám	<a href="#">1651560000</a>	Ipari nehézcsatlakozók, Krimpelhető érintkező, HD, HDD, HQ, MixMate, Dugó, Vezeték-keresztmetszet, max.: 2.5, fordított, Rézötvözet
GTIN (EAN)	4008190400231	
Qty.	100 ST	
Típus	HDC-C-HD-SM0.14-0.37AU	Változat
Rendelési szám	<a href="#">1651620000</a>	Ipari nehézcsatlakozók, Krimpelhető érintkező, HD, HDD, HQ, MixMate, Dugó, Vezeték-keresztmetszet, max.: 0.37, fordított, Rézötvözet
GTIN (EAN)	4008190400293	
Qty.	100 ST	
Típus	HDC-C-HD-SM0.5AU	Változat
Rendelési szám	<a href="#">1651630000</a>	Ipari nehézcsatlakozók, Krimpelhető érintkező, HD, HDD, HQ, MixMate, Dugó, Vezeték-keresztmetszet, max.: 0.5, fordított, Rézötvözet
GTIN (EAN)	4008190400309	
Qty.	100 ST	
Típus	HDC-C-HD-SM0.75-1.00AU	Változat
Rendelési szám	<a href="#">1651640000</a>	Ipari nehézcsatlakozók, Krimpelhető érintkező, HD, HDD, HQ, MixMate, Dugó, Vezeték-keresztmetszet, max.: 1, fordított, Rézötvözet
GTIN (EAN)	4008190400316	
Qty.	100 ST	

**HDC S12/2 MC****Weidmüller Interface GmbH & Co. KG**Klingenbergstraße 26  
D-32758 Detmold  
Germany[www.weidmueller.com](http://www.weidmueller.com)**Tartozékok**

Típus	HDC-C-HD-SM1.5AU	Változat
Rendelési szám	<a href="#">1651650000</a>	Ipari nehézcsatlakozók, Krimpelhető érintkező, HD, HDD, HQ, MixMate, Dugó, Vezeték-keresztmetszet, max.: 1.5, fordított, Rézötvözet
GTIN (EAN)	4008190400323	
Qty.	100 ST	
Típus	HDC-C-HD-SM2.5AU	Változat
Rendelési szám	<a href="#">1651660000</a>	Ipari nehézcsatlakozók, Krimpelhető érintkező, HD, HDD, HQ, MixMate, Dugó, Vezeték-keresztmetszet, max.: 2.5, fordított, Rézötvözet
GTIN (EAN)	4008190400330	
Qty.	100 ST	