

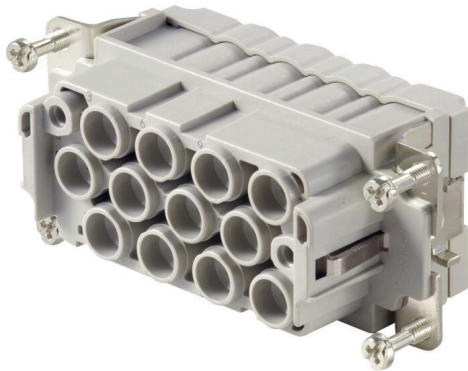
HDC S12/2 FC**Weidmüller Interface GmbH & Co. KG**

Klingenbergstraße 26

D-32758 Detmold

Germany

www.weidmueller.com



A csatlakozók MixMate sorozata képes egyidejűleg átvinni a nagy áramokat és feszültségeket, valamint a jeleket.

A vezeték csatlakozási szint krimpelő érintkezőként van kialakítva. A létrejött krimpelő csatlakozó évtizedek óta standardként használatos.

A krimpelhető érintkezőket nem szállítjuk a betétekkel.

Krimpelő csatlakozó

Általános rendelési adatok

Változat	HDC-betét, Hüvely, 690 V, 40 A, Pólusszám: 14, Krimpelhető csatlakozás, Telepítési szerkezeti méret: 6
Rendelési szám	1023330000
Típus	HDC S12/2 FC
GTIN (EAN)	4032248739479
Qty.	1 Darab

HDC S12/2 FC

Weidmüller Interface GmbH & Co. KG

Klingenbergstraße 26

D-32758 Detmold

Germany

www.weidmueller.com

Technical data

Tanúsítványok

Jóváhagyások



ROHS	Megfelel
UL File Number Search	UL weboldal
Tanúsítvány száma (cURus)	E92202

Méreték és tömegek

Mélység	84.5 mm	Mélység (coll)	3.3268 inch
Magasság	40.6 mm	Magasság (coll)	1.5984 inch
Szélesség	34 mm	Szélesség (coll)	1.3386 inch
Nettó tömeg	69 g		

Hőmérséklet

Hőmérsékleti határérték -40 °C ... 125 °C

Termékek környezetvédelmi megfelelése

RoHS megfelelési állapot	Megfelel, kivétel nélkül	
REACH SVHC	Potassium perfluorobutane sulfonate 29420-49-3	
SCIP	1609748e-c278-4c9b-b3d1-e6215d2988cd	
Vegyszerállóság	Anyag	Aceton
	Vegyszerállóság	Ellenálló
	Anyag	Ammónia, vizes oldat
	Vegyszerállóság	Feltételesen ellenálló
	Anyag	Petróleum
	Vegyszerállóság	Ellenálló
	Anyag	Benzol
	Vegyszerállóság	Ellenálló
	Anyag	Dízelolaj
	Vegyszerállóság	Feltételesen ellenálló
	Anyag	Ecetsav, koncentrált
	Vegyszerállóság	Ellenálló
	Anyag	Kálium-hidroxid
	Vegyszerállóság	Feltételesen ellenálló
	Anyag	Metanol
	Vegyszerállóság	Feltételesen ellenálló
Anyag	Motorolaj	
Vegyszerállóság	Feltételesen ellenálló	
Anyag	Lúg, hígított	
Vegyszerállóság	Ellenálló	
Anyag	Hidroklórfluor-szénhidrogének	
Vegyszerállóság	Feltételesen ellenálló	
Anyag	Kültéri használat	
Vegyszerállóság	Feltételesen ellenálló	

Méret

Szélesség	34 mm	Alap teljes hossza	84.5 mm
Aljzat magassága	40.6 mm		

HDC S12/2 FC

Weidmüller Interface GmbH & Co. KG

Klingenbergstraße 26

D-32758 Detmold

Germany

www.weidmueller.com

Technical data

Általános adatok

Pólusszám	14	Dugaszolási ciklusok, ezüst	≥ 500
Dugaszolási ciklusok, arany	≥ 500	Csatlakozás típusa	Krimpelhető csatlakozás
Telepítési szerkezeti méret	6	UL 94 éghetőségi osztály	V-0
Térfogati ellenállás	≤2 mΩ	Szín	bézs
Szigetelési ellenállás	1010 Ω	Szigetelőanyag	PC üvegszál-erősítéssel (UL listás és vasúti tanúsítással)
Szigetelőanyag csoport	IIIa	Típus	Hüvely
Szennyezés súlyossága	3	Alapanyag	Rézötvözet
Sorozat	MixMate	Névleges feszültség (DIN EN 61984)	690 V
Névleges feszültség az UL/CSA szerint	600 V AC/DC	Névleges lökőfeszültség (DIN EN 61984)	8 kV
Névleges áram (DIN EN 61984)	40 A	Halogénmentes	true
Alacsony füstképződés a DIN EN 45545-2 szerint	Igen	BG	6
Jelérintkezők száma	2	Jelérintkező, típus	HD
Tápirintkezők száma	12	Tápirintkező, típus	HX

Jelérintkező

Csatlakozás típusa, jel	Krimpelhető csatlakozás	
Pólusszám, jel	2	
Rögzítési tartomány, jelérintkező, max.	2.5 mm ²	
Rögzítési tartomány, jelérintkező, min.	0.5 mm ²	
Csupaszolási hossz, jel	8 mm	
Névleges feszültség (DIN EN 61984), jelérintkező	250 V	
Névleges lökőfeszültség (DIN EN 61984), jel	4 kV	
Névleges áram (DIN EN 61984), jel	10 A	
Névleges áramerősségű kapcsolat (UR)	Vezeték csatlakozási keresztmetszet AWG	AWG 10
	Névleges áram	40 A
	Vezeték csatlakozási keresztmetszet AWG	AWG 12
	Névleges áram	20 A
	Vezeték csatlakozási keresztmetszet AWG	AWG 14
	Névleges áram	15 A
	Vezeték csatlakozási keresztmetszet AWG	AWG 16
	Névleges áram	10 A
Névleges áramjel kapcsolat (UR)	Vezeték csatlakozási keresztmetszet AWG	AWG 14
	Névleges áram	10 A
	Vezeték csatlakozási keresztmetszet AWG	AWG 16
	Névleges áram	8 A
	Vezeték csatlakozási keresztmetszet AWG	AWG 18
	Névleges áram	7 A
	Vezeték csatlakozási keresztmetszet AWG	AWG 20
	Névleges áram	5 A
	Vezeték csatlakozási keresztmetszet AWG	AWG 22
	Névleges áram	3 A
Névleges áramjel kapcsolat (cUR)	Vezeték csatlakozási keresztmetszet AWG	AWG 14
	Névleges áram	10 A
	Vezeték csatlakozási keresztmetszet AWG	AWG 16
	Névleges áram	8 A
	Vezeték csatlakozási keresztmetszet AWG	AWG 18
	Névleges áram	7 A
	Vezeték csatlakozási keresztmetszet AWG	AWG 20
	Névleges áram	5 A
	Vezeték csatlakozási keresztmetszet AWG	AWG 22

HDC S12/2 FC

Weidmüller Interface GmbH & Co. KG

Klingenbergstraße 26

D-32758 Detmold

Germany

www.weidmueller.com

Technical data

Névleges áramerősségű kapcsolat (UR)	Névleges áram	3 A
	Vezeték csatlakozási keresztmetszet AWG	AWG 10
	Névleges áram	24 A
	Vezeték csatlakozási keresztmetszet AWG	AWG 12
	Névleges áram	19 A
	Vezeték csatlakozási keresztmetszet AWG	AWG 14
	Névleges áram	14 A
	Vezeték csatlakozási keresztmetszet AWG	AWG 16
	Névleges áram	10 A

PE csatlakozási adatok

Csatlakozás típusa PE	Csavaros csatlakozás	Kés mérete, hornyos (PE-csatlakozás)	SD 1.2 x 6.5
Csupaszolási hossz, PE-csatlakozás	13 mm	PE-csatlakozás max. meghúzási nyomatéka	2.5 Nm
PE-csatlakozás min. meghúzási nyomatéka	2 Nm	Rögzítőcsavar	M 5
Névleges keresztmetszet	6 mm ²	Vezeték keresztmetszet, AWG (PE), min.	AWG 20
Vezeték keresztmetszet, AWG (PE), max.	AWG 10		

Tápegység

Csatlakozás típusa, tápegység	Krimpelhető csatlakozás		
Pólusszám, teljesítmény-érintkező	12		
Csupaszolási hossz, teljesítmény-érintkező	9 mm		
Rögzítési tartomány, tápegység, max.	6 mm ²		
Rögzítési tartomány, tápegység, min.	1.5 mm ²		
Névleges feszültség (DIN EN 61984), tápegység	690 V		
Névleges lökőfeszültség (DIN EN 61984), tápegység	8 kV		
Névleges áram (DIN EN 61984), táp	40 A		
Névleges áramerősségű kapcsolat (UR)	Vezeték csatlakozási keresztmetszet AWG	AWG 10	
	Névleges áram	40 A	
	Vezeték csatlakozási keresztmetszet AWG	AWG 12	
	Névleges áram	20 A	
	Vezeték csatlakozási keresztmetszet AWG	AWG 14	
	Névleges áram	15 A	
	Vezeték csatlakozási keresztmetszet AWG	AWG 16	
	Névleges áram	10 A	
Névleges áramjel kapcsolat (UR)	Vezeték csatlakozási keresztmetszet AWG	AWG 14	
	Névleges áram	10 A	
	Vezeték csatlakozási keresztmetszet AWG	AWG 16	
	Névleges áram	8 A	
	Vezeték csatlakozási keresztmetszet AWG	AWG 18	
	Névleges áram	7 A	
	Vezeték csatlakozási keresztmetszet AWG	AWG 20	
	Névleges áram	5 A	
	Vezeték csatlakozási keresztmetszet AWG	AWG 22	
	Névleges áram	3 A	
	Névleges áramjel kapcsolat (cUR)	Vezeték csatlakozási keresztmetszet AWG	AWG 14
		Névleges áram	10 A
Vezeték csatlakozási keresztmetszet AWG		AWG 16	
Névleges áram		8 A	
Vezeték csatlakozási keresztmetszet AWG		AWG 18	
Névleges áram		7 A	
Vezeték csatlakozási keresztmetszet AWG		AWG 20	
Névleges áram		5 A	

HDC S12/2 FC

Weidmüller Interface GmbH & Co. KG

Klingenbergstraße 26

D-32758 Detmold

Germany

www.weidmueller.com

Technical data

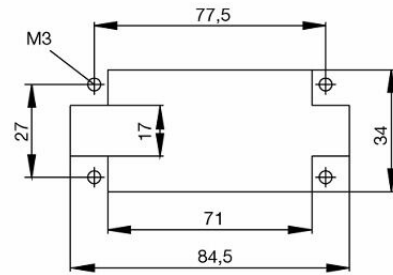
Névleges áramerősségű kapcsolás (UR)	Vezeték csatlakozási keresztmetszet AWG	AWG 22
	Névleges áram	3 A
	Vezeték csatlakozási keresztmetszet AWG	AWG 10
	Névleges áram	24 A
	Vezeték csatlakozási keresztmetszet AWG	AWG 12
	Névleges áram	19 A
	Vezeték csatlakozási keresztmetszet AWG	AWG 14
	Névleges áram	14 A
	Vezeték csatlakozási keresztmetszet AWG	AWG 16
	Névleges áram	10 A

Változat

Vezeték csatlakozási keresztmetszet AWG, max.	AWG 10	Csupaszolási hossz, névleges csatlakozás	9 mm
Csatlakozás típusa	Krimpelhető csatlakozás	Telepítési szerkezeti méret	6
Térfogati ellenállás	≤2 mΩ	Vezeték csatlakozási keresztmetszet AWG, min.	AWG 16
Vezeték keresztmetszet, tömör, max.	6 mm ²	Vezeték keresztmetszet, tömör, min.	0.5 mm ²
Vezeték csatlakozási keresztmetszet, finomsodratú, érvéghüvelyekkel és műanyag gallérokkal DIN 46228/4, névleges csatlakozás, max.	6 mm ²	Keresztmetszet csatlakoztatott vezetékhez, finomsodratú, érvéghüvelyekkel és műanyag gallérokkal DIN 46228/4, névleges csatlakozás, min.	0.5 mm ²
Vezeték csatlakozási keresztmetszet, finomsodratú, max.	6 mm ²	Vezeték csatlakozási keresztmetszet, finomsodratú, min.	0.5 mm ²
Vezeték-keresztmetszet, max.	6 mm ²	Vezeték-keresztmetszet, min.	1.5 mm ²
Alapanyag	Rézötözet	BG	6

Besorolások

ETIM 8.0	EC000438	ETIM 9.0	EC000438
ETIM 10.0	EC000438	ECLASS 14.0	27-44-02-05
ECLASS 15.0	27-44-02-05		



HDC S12/2 FC

Weidmüller Interface GmbH & Co. KG

Klingenbergstraße 26

D-32758 Detmold

Germany

www.weidmueller.com

Accessories

Lapos csavarhúzó



Szigetelt hornyos csavarhúzó, SDI DIN 7437, ISO 2380/2, Hegy: DIN 5264, ISO 2380/1 szerint, SoftFinish-markolat

Általános rendelési adatok

Típus	SDIS 1.2X6.5X150	Változat
Rendelési szám	9008420000	Csavarhúzó, Csavarhúzó
GTIN (EAN)	4032248056385	
Qty.	1 ST	
Típus	SDS 1.2X6.5X150	Változat
Rendelési szám	9009010000	Csavarhúzó, Csavarhúzó
GTIN (EAN)	4032248266869	
Qty.	1 ST	

Hornyos csavarhúzó-készlet, Philips



VDE-szigetelt csillagfejű csavarhúzó Phillips csavarokhoz, SDIK PH DIN 7438, ISO 8764/2-PH, kihajtó ISO 8764-PH szerint, SoftFinish-markolat

Általános rendelési adatok

Típus	SDIK PH2	Változat
Rendelési szám	9008580000	Csavarhúzó, Csavarhúzó
GTIN (EAN)	4032248056576	
Qty.	1 ST	
Típus	SDK PH2	Változat
Rendelési szám	9008490000	Csavarhúzó, Csavarhúzó
GTIN (EAN)	4032248056484	
Qty.	1 ST	

HDC S12/2 FC

Weidmüller Interface GmbH & Co. KG

Klingenbergstraße 26

D-32758 Detmold

Germany

www.weidmueller.com

Accessories

Lapos csavarhúzó



Szigetelt hornyos csavarhúzó, SDI DIN 7437, ISO 2380/2, Hegy: DIN 5264, ISO 2380/1 szerint, SoftFinish-markolat

Általános rendelési adatok

Típus	SDIS 0.6X3.5X100	Változat	
Rendelési szám	9008390000	Csavarhúzó, Csavarhúzó	
GTIN (EAN)	4032248056354		
Qty.	1 ST		
Típus	SDS 0.6X3.5X100	Változat	
Rendelési szám	9008330000	Csavarhúzó, Csavarhúzó	
GTIN (EAN)	4032248056286		
Qty.	1 ST		

Crimping tools



Krimpelő szerszámok kapcsolt érintkezőkhöz

- Kilincsmű a pontos krimpeléshez
- Kioldási lehetőség helytelen működés esetén
- Ütközővel az érintkezők pontos pozicionálásához.

Általános rendelési adatok

Típus	CTIN CM 1.6/2.5	Változat	
Rendelési szám	9205430000	Présszerszám, Krimpelő szerszám érintkezőkhöz, 0.14mm ² , 6mm ² , 4 fogas krimpelés	
GTIN (EAN)	4032248733446		
Qty.	1 ST		

HDC S12/2 FC

Weidmüller Interface GmbH & Co. KG
Klingenbergstraße 26
D-32758 Detmold
Germany

www.weidmueller.com

Accessories

Érintkező kiszerező szerszám



A Weidmüller krimpelő szerszámok, érintkezőeltávolító szerszámok és száloptikai szerszámok sokaságát kínálja.

Általános rendelési adatok

Típus	REMOVAL TOOL HD	Változat
Rendelési szám	1866730000	Szerszámok, Érintkezőkioldó szerszám
GTIN (EAN)	4032248437054	
Qty.	1 ST	

Krimpelhető érintkezők, HX



A krimp (sajtol) csatlakozások olyan elektronikai és mechanikai kötést biztosítanak a vezeték és az érintkező között, ami egyszerre biztonságos és megbízható. Az optimális krimpcsatlakozás gázzáró és korrózióálló.

Általános rendelési adatok

Típus	HDC C HX BM1.5AG	Változat
Rendelési szám	1002950000	Ipari nehézcsatlakozók, Krimpelhető érintkező, MixMate, Hüvely, Vezeték-keresztmetszet, max.: 1.5, fordított, Rézötívózet
GTIN (EAN)	4032248697236	
Qty.	25 ST	
Típus	HDC C HX BM2.5AG	Változat
Rendelési szám	1002960000	Ipari nehézcsatlakozók, Krimpelhető érintkező, MixMate, Hüvely, Vezeték-keresztmetszet, max.: 2.5, fordított, Rézötívózet
GTIN (EAN)	4032248697243	
Qty.	25 ST	
Típus	HDC C HX BM4.0AG	Változat
Rendelési szám	1002970000	Ipari nehézcsatlakozók, Krimpelhető érintkező, HQ, MixMate, Hüvely, Vezeték-keresztmetszet, max.: 4, fordított, Rézötívózet
GTIN (EAN)	4032248697250	
Qty.	25 ST	
Típus	HDC C HX BM6.0AG	Változat
Rendelési szám	1002980000	Ipari nehézcsatlakozók, Krimpelhető érintkező, MixMate, Hüvely, Vezeték-keresztmetszet, max.: 6, fordított, Rézötívózet
GTIN (EAN)	4032248697267	
Qty.	25 ST	

HDC S12/2 FC

Weidmüller Interface GmbH & Co. KG
 Klingenbergstraße 26
 D-32758 Detmold
 Germany

Accessories

www.weidmueller.com

Krimpelhető érintkezők, HD



A krimp (sajtott) csatlakozások olyan elektronikai és mechanikai kötést biztosítanak a vezeték és az érintkező között, ami egyszerre biztonságos és megbízható. Az optimális krimpcsatlakozás gázzáró és korrózióálló.

Általános rendelési adatok

Típus	HDC-C-HD-BM0.14-0.37AG	Változat
Rendelési szám	1651570000	Ipari nehézcsatlakozók, Krimpelhető érintkező, HD, HDD, HQ, MixMate, Hüvely, Vezeték-keresztmetszet, max.: 0.37, fordított, Rézötvözet
GTIN (EAN)	4008190400248	
Qty.	100 ST	
Típus	HDC-C-HD-BM0.5AG	Változat
Rendelési szám	1651580000	Ipari nehézcsatlakozók, Krimpelhető érintkező, HD, HDD, HQ, MixMate, Hüvely, Vezeték-keresztmetszet, max.: 0.5, fordított, Rézötvözet
GTIN (EAN)	4008190400255	
Qty.	100 ST	
Típus	HDC-C-HD-BM0.75-1.00AG	Változat
Rendelési szám	1601760000	Ipari nehézcsatlakozók, Krimpelhető érintkező, HD, HDD, HQ, MixMate, Hüvely, Vezeték-keresztmetszet, max.: 1, fordított, Rézötvözet
GTIN (EAN)	4008190158354	
Qty.	100 ST	
Típus	HDC-C-HD-BM1.5AG	Változat
Rendelési szám	1651600000	Ipari nehézcsatlakozók, Krimpelhető érintkező, HD, HDD, HQ, MixMate, Hüvely, Vezeték-keresztmetszet, max.: 1.5, fordított, Rézötvözet
GTIN (EAN)	4008190400279	
Qty.	100 ST	
Típus	HDC-C-HD-BM2.5AG	Változat
Rendelési szám	1651610000	Ipari nehézcsatlakozók, Krimpelhető érintkező, HD, HDD, HQ, MixMate, Hüvely, Vezeték-keresztmetszet, max.: 2.5, fordított, Rézötvözet
GTIN (EAN)	4008190400286	
Qty.	100 ST	
Típus	HDC-C-HD-BM0.14-0.37AU	Változat
Rendelési szám	1651670000	Ipari nehézcsatlakozók, Krimpelhető érintkező, HD, HDD, HQ, MixMate, Hüvely, Vezeték-keresztmetszet, max.: 0.37, fordított, Rézötvözet
GTIN (EAN)	4008190400347	
Qty.	100 ST	
Típus	HDC-C-HD-BM0.5AU	Változat
Rendelési szám	1651680000	Ipari nehézcsatlakozók, Krimpelhető érintkező, HD, HDD, HQ, MixMate, Hüvely, Vezeték-keresztmetszet, max.: 0.5, fordított, Rézötvözet
GTIN (EAN)	4008190400354	
Qty.	100 ST	
Típus	HDC-C-HD-BM0.75-1.00AU	Változat
Rendelési szám	1651690000	Ipari nehézcsatlakozók, Krimpelhető érintkező, HD, HDD, HQ, MixMate, Hüvely, Vezeték-keresztmetszet, max.: 1, fordított, Rézötvözet
GTIN (EAN)	4008190400361	
Qty.	100 ST	

HDC S12/2 FC

Weidmüller Interface GmbH & Co. KG

Klingenbergstraße 26

D-32758 Detmold

Germany

www.weidmueller.com

Accessories

Típus	HDC-C-HD-BM1.5AU	Változat
Rendelési szám	1651700000	Ipari nehézcsatlakozók, Krimpelhető érintkező, HD, HDD, HQ, MixMate, Hüvely, Vezeték-keresztmetszet, max.: 1.5, fordított, Rézötívözet
GTIN (EAN)	4008190400378	
Qty.	100 ST	
Típus	HDC-C-HD-BM2.5AU	Változat
Rendelési szám	1651710000	Ipari nehézcsatlakozók, Krimpelhető érintkező, HD, HDD, HQ, MixMate, Hüvely, Vezeték-keresztmetszet, max.: 2.5, fordított, Rézötívözet
GTIN (EAN)	4008190400385	
Qty.	100 ST	