

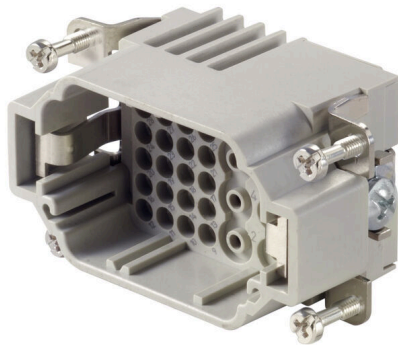
HDC S8/24 MC**Weidmüller Interface GmbH & Co. KG**

Klingenbergstraße 26

D-32758 Detmold

Germany

www.weidmueller.com



A csatlakozók MixMate sorozata képes egyidejűleg átvinni a nagy áramokat és feszültségeket, valamint a jeleket.

A vezeték csatlakozási szint krimpelő érintkezőként van kialakítva. A létrejött krimpelő csatlakozó évtizedek óta standardként használatos.

A krimpelhető érintkezőket nem szállítjuk a betétekkel.

Krimpelő csatlakozó

Általános rendelési adatok

Változat	HDC-betét, Dugó, 400 V, 16 A, Pólusszám: 32, Krimpelhető csatlakozás, Telepítési szerkezeti méret: 4
Rendelési szám	1023290000
Típus	HDC S8/24 MC
GTIN (EAN)	4032248739448
Qty.	1 Darab

HDC S8/24 MC

Weidmüller Interface GmbH & Co. KG

Klingenbergstraße 26

D-32758 Detmold

Germany

www.weidmueller.com

Műszaki adatok

Tanúsítványok

Jóváhagyások



ROHS	Megfelel
UL File Number Search	UL weboldal
Tanúsítvány száma (cURus)	E92202

Méreték és tömegek

Mélység	64 mm	Mélység (coll)	2.5197 inch
Magasság	35.3 mm	Magasság (coll)	1.3898 inch
Szélesség	34 mm	Szélesség (coll)	1.3386 inch
Nettó tömeg	48 g		

Hőmérsékletek

Hőmérsékleti határérték -40 °C ... 125 °C

Termékek környezetvédelmi megfelelése

RoHS megfelelési állapot	Megfelel, kivétel nélkül	
REACH SVHC	Potassium perfluorobutane sulfonate 29420-49-3	
SCIP	1609748e-c278-4c9b-b3d1-e6215d2988cd	
Vegyszerállóság	Anyag	Aceton
	Vegyszerállóság	Ellenálló
	Anyag	Ammónia, vizes oldat
	Vegyszerállóság	Feltételesen ellenálló
	Anyag	Petróleum
	Vegyszerállóság	Ellenálló
	Anyag	Benzol
	Vegyszerállóság	Ellenálló
	Anyag	Dízelolaj
	Vegyszerállóság	Feltételesen ellenálló
	Anyag	Ecetsav, koncentrált
	Vegyszerállóság	Ellenálló
	Anyag	Kálium-hidroxid
	Vegyszerállóság	Feltételesen ellenálló
	Anyag	Metanol
	Vegyszerállóság	Feltételesen ellenálló
	Anyag	Motorolaj
	Vegyszerállóság	Feltételesen ellenálló
Anyag	Lúg, hígított	
Vegyszerállóság	Ellenálló	
Anyag	Hidroklorfluor-szénhidrogének	
Vegyszerállóság	Feltételesen ellenálló	
Anyag	Kültéri használat	
Vegyszerállóság	Feltételesen ellenálló	

Méret

Szélesség	34 mm	Alap teljes hossza	64 mm
Dugó magassága	35.3 mm		

Műszaki adatok

Általános adatok

Pólusszám	32	Meghúzási nyomaték	0.5 Nm
Dugaszolási ciklusok, ezüst	≥ 500	Dugaszolási ciklusok, arany	≥ 500
Csatlakozás típusa	Krimpelhető csatlakozás	Telepítési szerkezeti méret	4
UL 94 éghetőségi osztály	V-0	Térfogati ellenállás	≤2 mΩ
Szín	bézs	Szigetelési ellenállás	1010 Ω
Szigetelőanyag	PC üvegszál-erősítéssel (UL listás és vasúti tanúsítással)	Szigetelőanyag csoport	IIIa
PE-csatlakozás max. meghúzási nyomatéka	2.5 Nm	Típus	Dugó
Szennyezés súlyossága	3	PE-csatlakozás min. meghúzási nyomatéka	2 Nm
Alapanyag	Rézötövezet	Sorozat	MixMate
Névleges feszültség (DIN EN 61984)	400 V	Névleges feszültség az UL/CSA szerint	600 V AC/DC
Névleges lökfeszültség (DIN EN 61984)	4 kV	Névleges áram (DIN EN 61984)	16 A
Halogénmentes	true	Alacsony füstképződés a DIN EN 45545-2 szerint	Igen
BG	4	Jelérintkezők száma	24
Jelérintkező, típus	HD	Táperintkezők száma	8
Táperintkező, típus	HE		

Jelérintkező

Csatlakozás típusa, jel	Krimpelhető csatlakozás	
Pólusszám, jel	24	
Rögzítési tartomány, jelérintkező, max.	2.5 mm ²	
Rögzítési tartomány, jelérintkező, min.	0.5 mm ²	
Csupaszolási hossz, jel	8 mm	
Névleges feszültség (DIN EN 61984), jelérintkező	160 V	
Névleges lökfeszültség (DIN EN 61984), jel	2.5 kV	
Névleges áram (DIN EN 61984), jel	10 A	
Névleges áramerősségű kapcsolás (UR)	Vezeték csatlakozási keresztmetszet AWG	AWG 12
	Névleges áram	16 A
	Vezeték csatlakozási keresztmetszet AWG	AWG 14
	Névleges áram	13 A
	Vezeték csatlakozási keresztmetszet AWG	AWG 16
	Névleges áram	10 A
	Vezeték csatlakozási keresztmetszet AWG	AWG 18
	Névleges áram	7 A
Névleges áramjel kapcsolás (UR)	Vezeték csatlakozási keresztmetszet AWG	AWG 20
	Névleges áram	5 A
	Vezeték csatlakozási keresztmetszet AWG	AWG 22
	Névleges áram	3 A
	Vezeték csatlakozási keresztmetszet AWG	AWG 14
	Névleges áram	10 A
	Vezeték csatlakozási keresztmetszet AWG	AWG 16
	Névleges áram	8 A
Névleges áramjel kapcsolás (cUR)	Vezeték csatlakozási keresztmetszet AWG	AWG 18
	Névleges áram	7 A
	Vezeték csatlakozási keresztmetszet AWG	AWG 20
	Névleges áram	5 A
	Vezeték csatlakozási keresztmetszet AWG	AWG 22
	Névleges áram	3 A
	Vezeték csatlakozási keresztmetszet AWG	AWG 14
	Névleges áram	8 A
Névleges áramjel kapcsolás (cUR)	Vezeték csatlakozási keresztmetszet AWG	AWG 16
	Névleges áram	8 A
	Vezeték csatlakozási keresztmetszet AWG	AWG 16
	Névleges áram	8 A

Műszaki adatok

Névleges áramerősségű kapcsolás (UR)	Vezeték csatlakozási keresztmetszet AWG	AWG 18
	Névleges áram	7 A
	Vezeték csatlakozási keresztmetszet AWG	AWG 20
	Névleges áram	5 A
	Vezeték csatlakozási keresztmetszet AWG	AWG 22
	Névleges áram	3 A
	Vezeték csatlakozási keresztmetszet AWG	AWG 12
	Névleges áram	14 A
	Vezeték csatlakozási keresztmetszet AWG	AWG 14
	Névleges áram	10 A
	Vezeték csatlakozási keresztmetszet AWG	AWG 16
	Névleges áram	8.5 A
	Vezeték csatlakozási keresztmetszet AWG	AWG 18
	Névleges áram	6 A
Vezeték csatlakozási keresztmetszet AWG	AWG 20	
Névleges áram	4 A	

PE csatlakozási adatok

Csatlakozás típusa PE	Csavaros csatlakozás	Kés mérete, hornyos (PE-csatlakozás)	SD 1.2 x 6.5
Csupaszolási hossz, PE-csatlakozás	13 mm	PE-csatlakozás max. meghúzási nyomatéka	2.5 Nm
PE-csatlakozás min. meghúzási nyomatéka	2 Nm	Rögzítőcsavar	M 5
Névleges keresztmetszet	6 mm ²	Vezeték keresztmetszet, AWG (PE), min.	AWG 20
Vezeték keresztmetszet, AWG (PE), max.	AWG 10		

Tápegység

Csatlakozás típusa, tápegység	Krimpelhető csatlakozás		
Pólusszám, teljesítmény-érintkező	8		
Csupaszolási hossz, teljesítmény-érintkező	7.5 mm		
Rögzítési tartomány, tápegység, max.	4 mm ²		
Rögzítési tartomány, tápegység, min.	0.5 mm ²		
Névleges feszültség (DIN EN 61984), tápegység	400 V		
Névleges lökőfeszültség (DIN EN 61984), tápegység	4 kV		
Névleges áram (DIN EN 61984), táp	16 A		
Névleges áramerősségű kapcsolás (UR)	Vezeték csatlakozási keresztmetszet AWG	AWG 12	
	Névleges áram	16 A	
	Vezeték csatlakozási keresztmetszet AWG	AWG 14	
	Névleges áram	13 A	
	Vezeték csatlakozási keresztmetszet AWG	AWG 16	
	Névleges áram	10 A	
	Vezeték csatlakozási keresztmetszet AWG	AWG 18	
	Névleges áram	7 A	
	Vezeték csatlakozási keresztmetszet AWG	AWG 20	
	Névleges áram	5 A	
	Névleges áramjel kapcsolás (UR)	Vezeték csatlakozási keresztmetszet AWG	AWG 14
		Névleges áram	10 A
		Vezeték csatlakozási keresztmetszet AWG	AWG 16
		Névleges áram	8 A
Vezeték csatlakozási keresztmetszet AWG		AWG 18	
Névleges áram		7 A	
Vezeték csatlakozási keresztmetszet AWG		AWG 20	
Névleges áram	5 A		
Vezeték csatlakozási keresztmetszet AWG	AWG 22		

Műszaki adatok

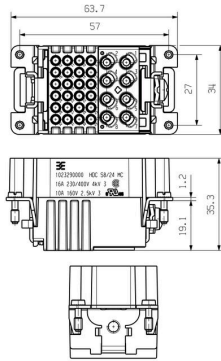
Névleges áramjel kapcsolás (cUR)	Névleges áram	3 A
	Vezeték csatlakozási keresztmetszet AWG	AWG 14
	Névleges áram	8 A
	Vezeték csatlakozási keresztmetszet AWG	AWG 16
	Névleges áram	8 A
	Vezeték csatlakozási keresztmetszet AWG	AWG 18
	Névleges áram	7 A
	Vezeték csatlakozási keresztmetszet AWG	AWG 20
	Névleges áram	5 A
	Vezeték csatlakozási keresztmetszet AWG	AWG 22
Névleges áramerősségű kapcsolás (UR)	Névleges áram	3 A
	Vezeték csatlakozási keresztmetszet AWG	AWG 12
	Névleges áram	14 A
	Vezeték csatlakozási keresztmetszet AWG	AWG 14
	Névleges áram	10 A
	Vezeték csatlakozási keresztmetszet AWG	AWG 16
	Névleges áram	8.5 A
	Vezeték csatlakozási keresztmetszet AWG	AWG 18
	Névleges áram	6 A
	Vezeték csatlakozási keresztmetszet AWG	AWG 20
Névleges áram	4 A	

Változat

Vezeték csatlakozási keresztmetszet AWG, max.	AWG 12	Csupaszolási hossz, névleges csatlakozás	7.5 mm
Csatlakozás típusa	Krimpelhető csatlakozás	Telepítési szerkezeti méret	4
Térfogati ellenállás	≤2 mΩ	Vezeték csatlakozási keresztmetszet AWG, min.	AWG 20
Vezeték keresztmetszet, tömör, max.	6 mm ²	Vezeték keresztmetszet, tömör, min.	0.5 mm ²
Vezeték csatlakozási keresztmetszet, finomsodratú, érvéghüvelyekkel és műanyag gallérokkal DIN 46228/4, névleges csatlakozás, max.	6 mm ²	Keresztmetszet csatlakoztatott vezetékhez, finomsodratú, érvéghüvelyekkel és műanyag gallérokkal DIN 46228/4, névleges csatlakozás, min.	0.5 mm ²
Vezeték csatlakozási keresztmetszet, finomsodratú, max.	6 mm ²	Vezeték csatlakozási keresztmetszet, finomsodratú, min.	0.5 mm ²
Vezeték-keresztmetszet, max.	4 mm ²	Vezeték-keresztmetszet, min.	0.5 mm ²
Alapanyag	Rézötvözet	BG	4

Besorolások

ETIM 8.0	EC000438	ETIM 9.0	EC000438
ETIM 10.0	EC000438	ECLASS 14.0	27-44-02-05
ECLASS 15.0	27-44-02-05		



HDC S8/24 MC

Weidmüller Interface GmbH & Co. KG

Klingenbergstraße 26

D-32758 Detmold

Germany

www.weidmueller.com

Tartozékok

Lapos csavarhúzó



Szigetelt hornyos csavarhúzó, SDI DIN 7437, ISO 2380/2, Hegy: DIN 5264, ISO 2380/1 szerint, SoftFinish-markolat

Általános rendelési adatok

Típus	SDIS 1.2X6.5X150	Változat
Rendelési szám	9008420000	Csavarhúzó, Csavarhúzó
GTIN (EAN)	4032248056385	
Qty.	1 ST	
Típus	SDS 1.2X6.5X150	Változat
Rendelési szám	9009010000	Csavarhúzó, Csavarhúzó
GTIN (EAN)	4032248266869	
Qty.	1 ST	

Hornyos csavarhúzó-készlet, Philips



VDE-szigetelt csillagfejű csavarhúzó Phillips csavarokhoz, SDIK PH DIN 7438, ISO 8764/2-PH, kihajtó ISO 8764-PH szerint, SoftFinish-markolat

Általános rendelési adatok

Típus	SDIK PH2	Változat
Rendelési szám	9008580000	Csavarhúzó, Csavarhúzó
GTIN (EAN)	4032248056576	
Qty.	1 ST	
Típus	SDK PH2	Változat
Rendelési szám	9008490000	Csavarhúzó, Csavarhúzó
GTIN (EAN)	4032248056484	
Qty.	1 ST	

HDC S8/24 MC

Weidmüller Interface GmbH & Co. KG
Klingenbergstraße 26
D-32758 Detmold
Germany

www.weidmueller.com

Tartozékok

Lapos csavarhúzó



Szigetelt hornyos csavarhúzó, SDI DIN 7437, ISO 2380/2, Hegy: DIN 5264, ISO 2380/1 szerint, SoftFinish-markolat

Általános rendelési adatok

Típus	SDIS 0.6X3.5X100	Változat	
Rendelési szám	9008390000	Csavarhúzó, Csavarhúzó	
GTIN (EAN)	4032248056354		
Qty.	1 ST		
Típus	SDS 0.6X3.5X100	Változat	
Rendelési szám	9008330000	Csavarhúzó, Csavarhúzó	
GTIN (EAN)	4032248056286		
Qty.	1 ST		

Crimping tools



Krimpelő szerszámok kapcsolt érintkezőkhöz

- Kilincsmű a pontos krimpeléshez
- Kioldási lehetőség helytelen működés esetén
- Ütközővel az érintkezők pontos pozicionálásához.

Általános rendelési adatok

Típus	CTX CM 1.6/2.5	Változat	
Rendelési szám	9018490000	Présszerszám, Krimpelő szerszám érintkezőkhöz, 0.14mm ² , 4mm ² , W-krimp	
GTIN (EAN)	4008190884598		
Qty.	1 ST		
Típus	CTIN CM 1.6/2.5	Változat	
Rendelési szám	9205430000	Présszerszám, Krimpelő szerszám érintkezőkhöz, 0.14mm ² , 6mm ² , 4 fogas krimpelés	
GTIN (EAN)	4032248733446		
Qty.	1 ST		

Tartozékok

Érintkező kiserelő szerszám



A Weidmüller krimpelő szerszámok, érintkezőeltávolító szerszámok és száloptikai szerszámok sokaságát kínálja.

Általános rendelési adatok

Típus	REMOVAL TOOL HE	Változat
Rendelési szám	1866750000	Szerszámok, Érintkezőkioldó szerszám
GTIN (EAN)	4032248437078	
Qty.	1 ST	
Típus	REMOVAL TOOL HD	Változat
Rendelési szám	1866730000	Szerszámok, Érintkezőkioldó szerszám
GTIN (EAN)	4032248437054	
Qty.	1 ST	

HE

Különböző tartozékok állnak rendelkezésre betétjeinkhez. Ez tartalmazza a kódoló elemeket is a betétekhez.



Általános rendelési adatok

Típus	HDC HE CP	Változat
Rendelési szám	1003240000	Ipari nehézcsatlakozók, Tartozékok, Rögzítő rendszer
GTIN (EAN)	4032248698233	
Qty.	100 ST	

Krimpelhető érintkezők, HE



A krimp (sajtott) csatlakozások olyan elektronikai és mechanikai kötést biztosítanak a vezeték és az érintkező között, ami egyszerre biztonságos és megbízható. Az optimális krimpcsatlakozás gázzáró és korrózióálló.

Általános rendelési adatok

Típus	HDC-C-HE-SM0.5AG	Változat
Rendelési szám	1200500000	Ipari nehézcsatlakozók, Krimpelhető érintkező, HE, HEE, HQ, MixMate, Dugó, Vezeték-keresztmetszet, max.: 0.5, fordított, Rézötvözet
GTIN (EAN)	4008190159627	
Qty.	100 ST	
Típus	HDC-C-HE-SM0.75-1.00AG	Változat
Rendelési szám	1200600000	Ipari nehézcsatlakozók, Krimpelhető érintkező, HE, HEE, HQ, MixMate, Dugó, Vezeték-keresztmetszet, max.: 1, fordított, Rézötvözet
GTIN (EAN)	4008190171308	
Qty.	100 ST	
Típus	HDC-C-HE-SM1.5AG	Változat
Rendelési szám	1200700000	Ipari nehézcsatlakozók, Krimpelhető érintkező, HE, HEE, HQ, MixMate, Dugó, Vezeték-keresztmetszet, max.: 1.5, fordított, Rézötvözet
GTIN (EAN)	4008190074920	
Qty.	100 ST	
Típus	HDC-C-HE-SM2.5AG	Változat
Rendelési szám	1200800000	Ipari nehézcsatlakozók, Krimpelhető érintkező, HE, HEE, HQ, MixMate, Dugó, Vezeték-keresztmetszet, max.: 2.5, fordított, Rézötvözet
GTIN (EAN)	4008190131913	
Qty.	100 ST	
Típus	HDC-C-HE-SM4.0AG	Változat
Rendelési szám	1200900000	Ipari nehézcsatlakozók, Krimpelhető érintkező, HE, HEE, HQ, MixMate, Dugó, Vezeték-keresztmetszet, max.: 4, fordított, Rézötvözet
GTIN (EAN)	4008190115906	
Qty.	100 ST	
Típus	HDC-C-HE-SM0.5AU	Változat
Rendelési szám	1651420000	Ipari nehézcsatlakozók, Krimpelhető érintkező, HE, HEE, HQ, MixMate, Dugó, Vezeték-keresztmetszet, max.: 0.5, fordított, Rézötvözet
GTIN (EAN)	4008190400095	
Qty.	100 ST	
Típus	HDC-C-HE-SM0.75-1.00AU	Változat
Rendelési szám	1651430000	Ipari nehézcsatlakozók, Krimpelhető érintkező, HE, HEE, HQ, MixMate, Dugó, Vezeték-keresztmetszet, max.: 1, fordított, Rézötvözet
GTIN (EAN)	4008190400101	
Qty.	100 ST	
Típus	HDC-C-HE-SM1.5AU	Változat
Rendelési szám	1651440000	Ipari nehézcsatlakozók, Krimpelhető érintkező, HE, HEE, HQ, MixMate, Dugó, Vezeték-keresztmetszet, max.: 1.5, fordított, Rézötvözet
GTIN (EAN)	4008190400118	
Qty.	100 ST	

HDC S8/24 MC

Weidmüller Interface GmbH & Co. KG

Klingenbergstraße 26

D-32758 Detmold

Germany

www.weidmueller.com

Tartozékok

Típus	HDC-C-HE-SM2.5AU	Változat
Rendelési szám	1651450000	Ipari nehézcsatlakozók, Krimpelhető érintkező, HE, HEE, HQ, MixMate, Dugó, Vezeték-keresztmetszet, max.: 2.5, fordított, Rézötvözet
GTIN (EAN)	4008190400125	
Qty.	100 ST	
Típus	HDC-C-HE-SM4.0AU	Változat
Rendelési szám	1651460000	Ipari nehézcsatlakozók, Krimpelhető érintkező, HE, HEE, HQ, MixMate, Dugó, Vezeték-keresztmetszet, max.: 4, fordított, Rézötvözet
GTIN (EAN)	4008190400132	
Qty.	100 ST	

Krimpelhető érintkezők, HD



A krimp (sajtol) csatlakozások olyan elektronikai és mechanikai kötést biztosítanak a vezeték és az érintkező között, ami egyszerre biztonságos és megbízható. Az optimális krimpcsatlakozás gázzáró és korrózióálló.

Általános rendelési adatok

Típus	HDC-C-HD-SM0.14-0.37AG	Változat
Rendelési szám	1651520000	Ipari nehézcsatlakozók, Krimpelhető érintkező, HD, HDD, HQ, MixMate, Dugó, Vezeték-keresztmetszet, max.: 0.37, fordított, Rézötvözet
GTIN (EAN)	4008190400194	
Qty.	100 ST	
Típus	HDC-C-HD-SM0.5AG	Változat
Rendelési szám	1651530000	Ipari nehézcsatlakozók, Krimpelhető érintkező, HD, HDD, HQ, MixMate, Dugó, Vezeték-keresztmetszet, max.: 0.5, fordított, Rézötvözet
GTIN (EAN)	4008190400200	
Qty.	100 ST	
Típus	HDC-C-HD-SM0.75-1.00AG	Változat
Rendelési szám	1601750000	Ipari nehézcsatlakozók, Krimpelhető érintkező, HD, HDD, HQ, MixMate, Dugó, Vezeték-keresztmetszet, max.: 1, fordított, Rézötvözet
GTIN (EAN)	4008190134280	
Qty.	100 ST	
Típus	HDC-C-HD-SM1.5AG	Változat
Rendelési szám	1651550000	Ipari nehézcsatlakozók, Krimpelhető érintkező, HD, HDD, HQ, MixMate, Dugó, Vezeték-keresztmetszet, max.: 1.5, fordított, Rézötvözet
GTIN (EAN)	4008190400224	
Qty.	100 ST	
Típus	HDC-C-HD-SM2.5AG	Változat
Rendelési szám	1651560000	Ipari nehézcsatlakozók, Krimpelhető érintkező, HD, HDD, HQ, MixMate, Dugó, Vezeték-keresztmetszet, max.: 2.5, fordított, Rézötvözet
GTIN (EAN)	4008190400231	
Qty.	100 ST	
Típus	HDC-C-HD-SM0.14-0.37AU	Változat
Rendelési szám	1651620000	Ipari nehézcsatlakozók, Krimpelhető érintkező, HD, HDD, HQ, MixMate, Dugó, Vezeték-keresztmetszet, max.: 0.37, fordított, Rézötvözet
GTIN (EAN)	4008190400293	
Qty.	100 ST	

A létrehozás dátuma 03.07.2026 12:37:10 MEZ

A katalógus állapota / Rajzok

HDC S8/24 MC

Weidmüller Interface GmbH & Co. KG
 Klingenbergstraße 26
 D-32758 Detmold
 Germany

www.weidmueller.com

Tartozékok

Típus	HDC-C-HD-SM0.5AU	Változat
Rendelési szám	1651630000	Ipari nehézcsatlakozók, Krimpelhető érintkező, HD, HDD, HQ, MixMate, Dugó, Vezeték-keresztmetszet, max.: 0.5, fordított, Rézötvözet
GTIN (EAN)	4008190400309	
Qty.	100 ST	
Típus	HDC-C-HD-SM0.75-1.00AU	Változat
Rendelési szám	1651640000	Ipari nehézcsatlakozók, Krimpelhető érintkező, HD, HDD, HQ, MixMate, Dugó, Vezeték-keresztmetszet, max.: 1, fordított, Rézötvözet
GTIN (EAN)	4008190400316	
Qty.	100 ST	
Típus	HDC-C-HD-SM1.5AU	Változat
Rendelési szám	1651650000	Ipari nehézcsatlakozók, Krimpelhető érintkező, HD, HDD, HQ, MixMate, Dugó, Vezeték-keresztmetszet, max.: 1.5, fordított, Rézötvözet
GTIN (EAN)	4008190400323	
Qty.	100 ST	
Típus	HDC-C-HD-SM2.5AU	Változat
Rendelési szám	1651660000	Ipari nehézcsatlakozók, Krimpelhető érintkező, HD, HDD, HQ, MixMate, Dugó, Vezeték-keresztmetszet, max.: 2.5, fordított, Rézötvözet
GTIN (EAN)	4008190400330	
Qty.	100 ST	